



Energiehubs

Webinar Ortese 6 feb 2025

Energiehubs als bouwsteen voor energiesysteem van de toekomst



Energiehubs zijn essentieel om stroomnet beter te benutten en meer flexibiliteit te creëren

Het ontwikkelen van een energiehub is complex en vraagt om nieuwe samenwerkingen en ontwikkelingen



Enexis ontwikkelt, samen met andere netbeheerders, haar aandeel: benodigde tools, contracten en biedt handelingsperspectief



Komend jaar aantal af te sluiten GTO's nog beperkt, daarna komt opschaling



Enexis ontwikkelt door: combineren van energiestromen in Energiehubs en hubs op nieuwe bedrijventereinen

ENERGIEHUB vergt een nieuwe vorm van samenwerking



TECHNISCHE AANSTURING

SOFTWARE
LEVERANCIER

ENERGIE
CONSULTANT



HUBONTWERP
ADVIES



VORMING COLLECTIEF
JURIDISCHE ENTITEIT
HUB MODEL
AFSPRAKEN ONDERLING

PARK
MANAGEMENT

COLLECTIEF

ENERGIE
LEVERANCIER



ENERGIE LEVEREN DIE NIET
AANWEZIG IS IN DE
ENERGIEHUB



FLEXIBILITEIT

BEDRIJVEN

NET
BEHEERDER

OVERHEID



BESCHIKBARE
SUBSIDIES
WETGEVING
RUIMTELIJKE ORDEMING / RES



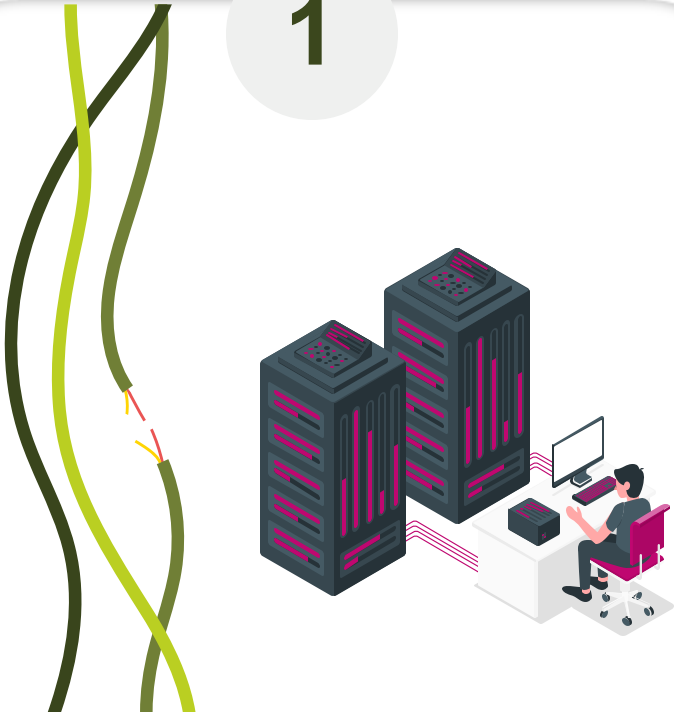
VEILIGE NETINFRA
GTO
DATADELING & NETTOPOLOGIE
HANDELINGSPERSPECTIEF

ROL ENEXIS voor het mogelijk maken van energiehubs

Producten / diensten die Enexis aanbiedt:



1



**NETTOPOLOGIE EN
DATADELING**

2



**GTO
GROEPSTRANSPORT-
OVEREENKOMST**

3



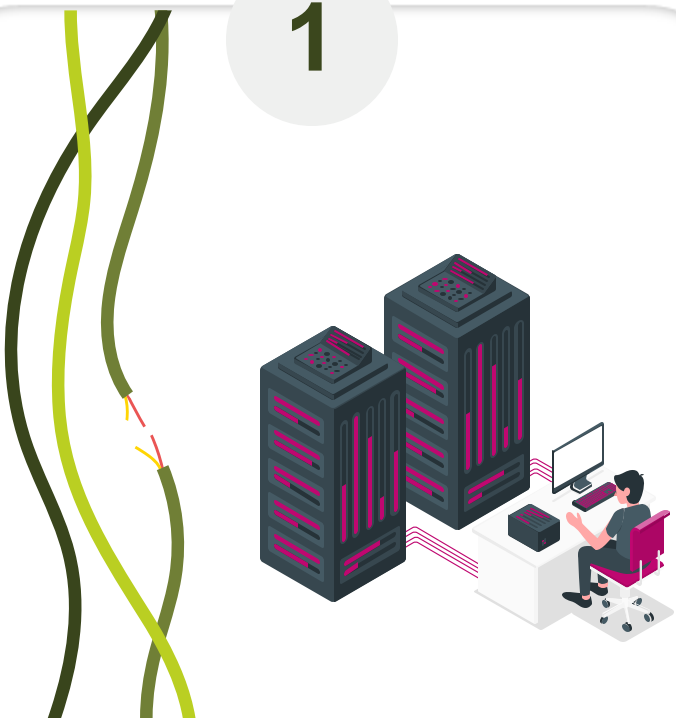
HANDELINGSPERSPECTIEF



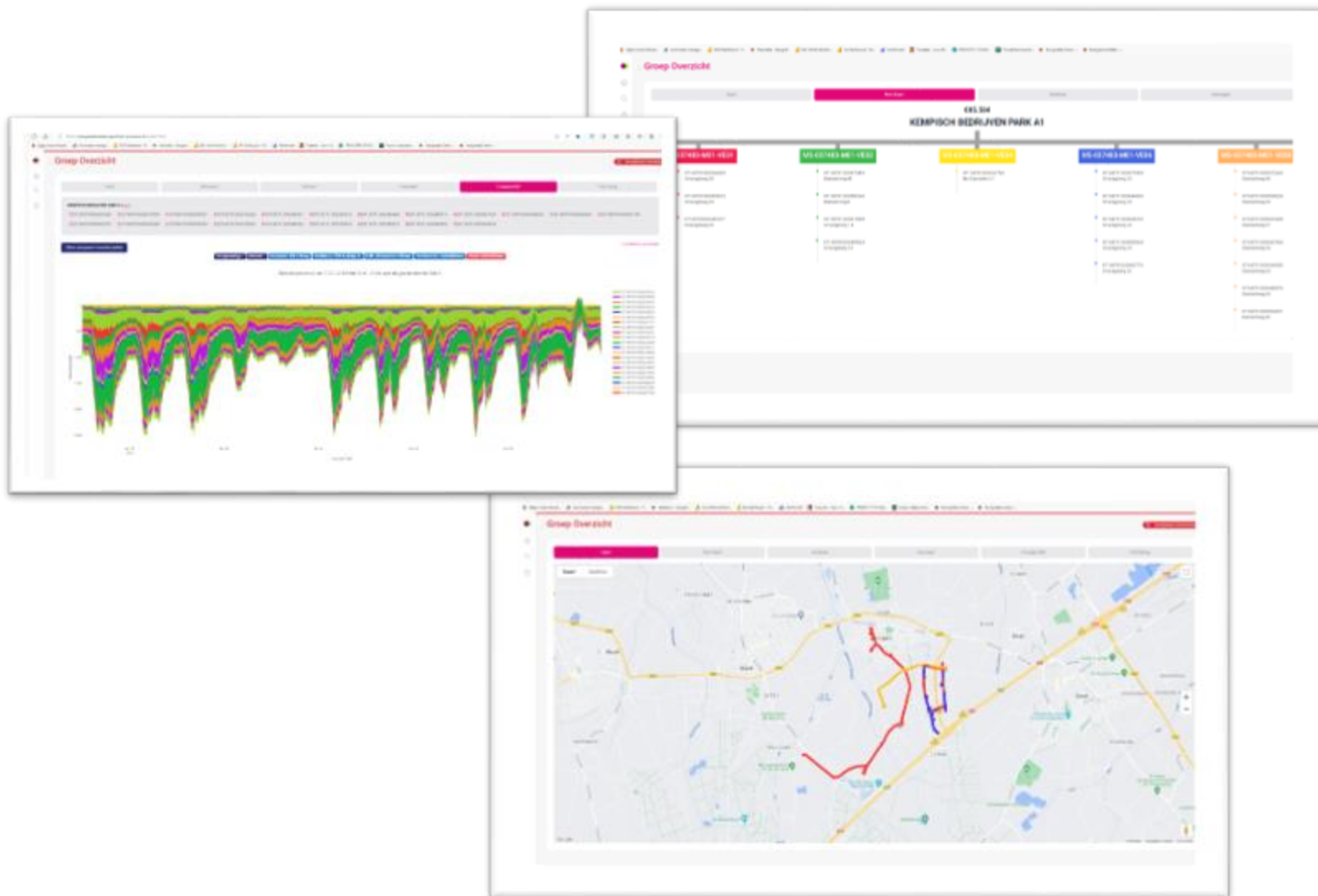
NETTOPOLOGIE EN DATADELING



1



**NETTOPOLOGIE EN
DATADELING**



GROEPSTRANSPORT-OVEREENKOMST (GTO)



2

- Groepstransportovereenkomst (GTO) stelt meerdere, lokaal geclusterde, **nieuwe en bestaande klanten** in staat om hun **netcapaciteit te delen**.
- Netbeheerders blijven verantwoordelijk voor het onderhoud en de veiligheid van het net.
- De groep klanten **verdeelt zelf de capaciteit en stuurt** indien nodig op conversie- of flexactiva.
- Netbeheerders delen informatie over nettopologie, energiestromen en **netlimieten**.



Voordelen van groeps capaciteit

- Capaciteit vrijspelen door opwek en gebruik op elkaar af te stemmen
- Toegang tot het net tijdens congestie
- Lokaal houden van energie
- Gezamenlijk investeren in flex assets

Stappenplan voor Energie hubs



3



HANDELINGSPERSPECTIEF

Verkennen

1 Initiatief & inzicht

Ontdek of een energiehub voor jou de moeite waard is om te onderzoeken.

[Start het stappenplan →](#)

2 Verkennen

Leer hoe je een groep met voldoende draagvlak kunt vormen voor jullie gezamenlijke energievoorziening.

[Meer tonen →](#)

Plan & Ontwerp

3 Analyse

Verken samen met een adviesbureau verschillende oplossingsrichtingen en kies er een uit om mee verder te gaan.

[Meer tonen →](#)

4 Ontwerpcriteria

De gekozen oplossing wordt verder uitgewerkt aan de hand van opgestelde ontwerpcriteria

[Meer tonen →](#)

5 Ontwerp

Ontvang een gedetailleerd ontwerp en krijg een nauwkeurig beeld van jullie eigen energiehub.

[Meer tonen →](#)

Realisatie

6 Contract

Onderteken de contracten met de netbeheerder en leg de juridische, financiële en operationele verantwoordelijkheden vast.

[Meer tonen →](#)

7 Implementatie

Testen en implementatie van de energiehub.

[Meer tonen →](#)

Exploitatie

8 Exploitatie

Jullie eigen energiehub is nu operationeel en in overeenstemming met de contractuele afspraken.

[Meer tonen →](#)

Netbeheer | Slagingskans

