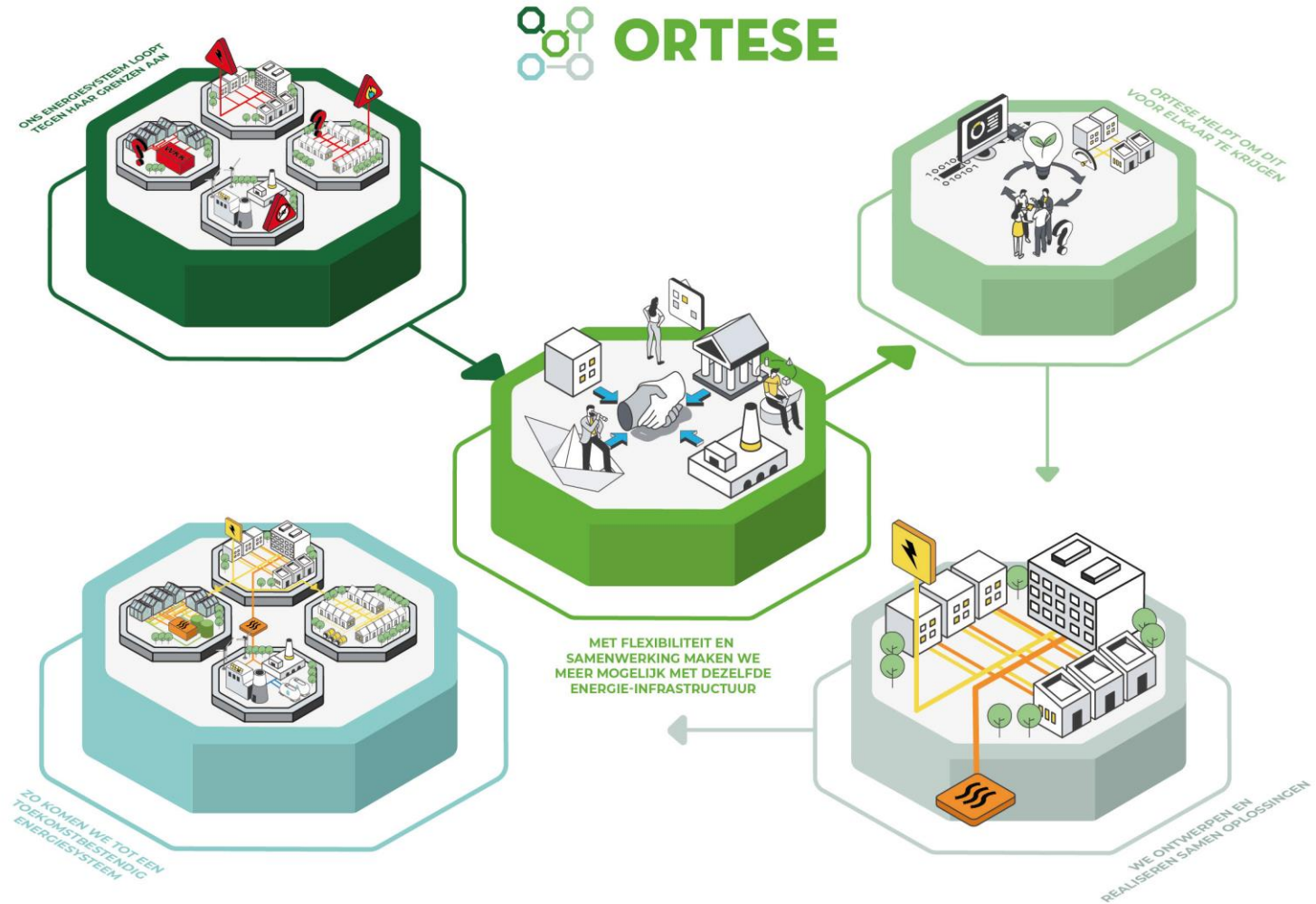




ORTESE



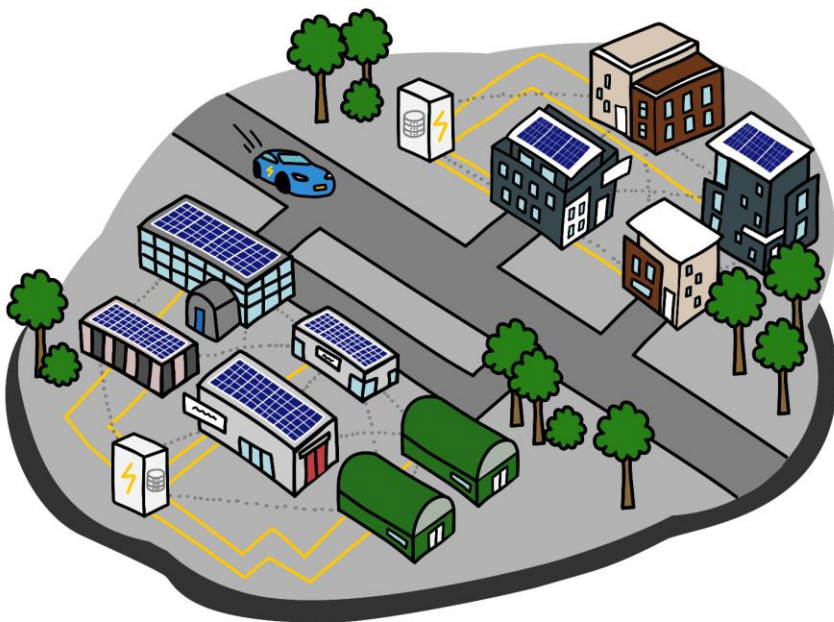


Realiseren energiehubs / holonen

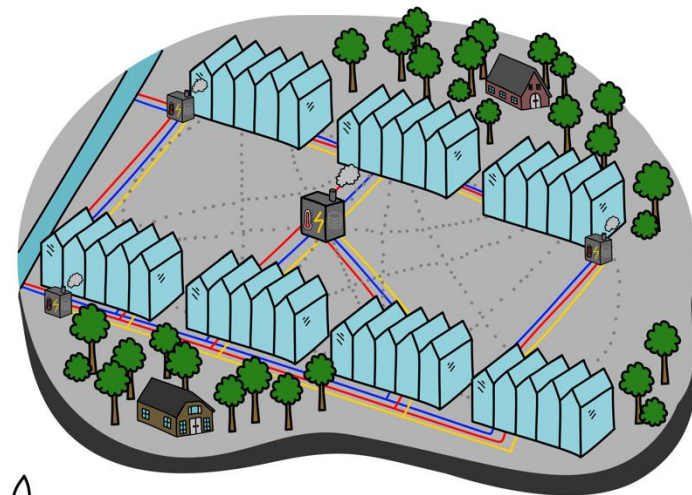
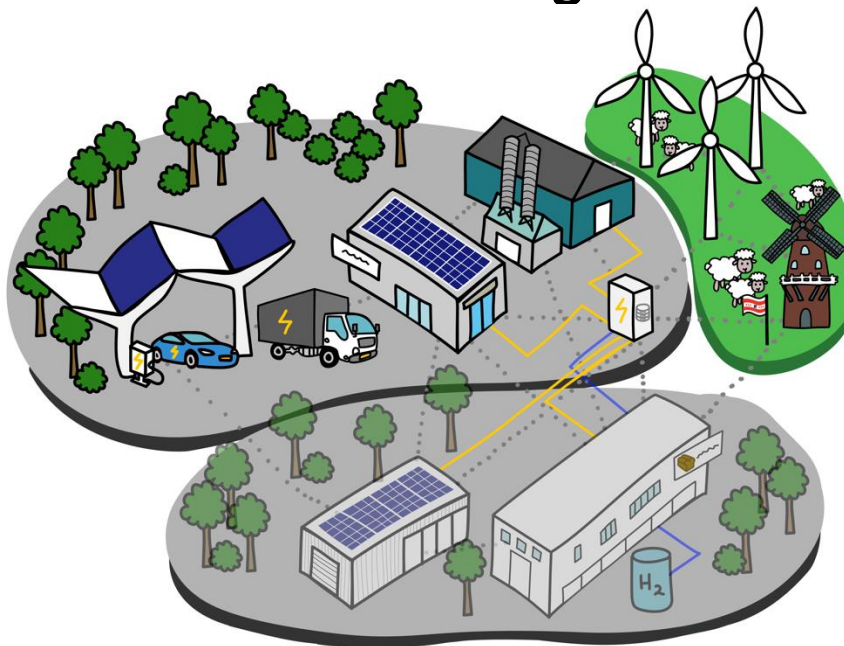
- Ontwikkeling van 3 energiehubs in Emmen, in energetisch van elkaar verschillende gebieden
 - Starten ontwikkeling op de Tweeling onder eigen regie
 - Ondersteunen ontwikkeling energiegemeenschappen Bargermeer (OE en GRITH)
 - Ondersteunen ontwikkelingen Energiehub Erica
- Delen van de inzichten richting andere gebieden en het (gemandateerd) inbrengen van opgehaalde data in de digital twin (werkpakket Ontwerpen).
 - Werken aan datastrategie en mandaten



Bargermeer



De Tweeling



Erica