



Jaarverslag 2022

Florawerkgroep Drents Friese Wold



Nationaal Park
Drents-Friese Wold

Inhoud

1. Jaarverslag 2022.....	3
2. Veldbezoeken 2022	4
2.1 Overzicht Veldbezoeken 2022	4
2.2 Fotocollage veldbezoeken 2022	6
2.3 Waarnemingen in kaart	7
2.4 Ingevoerde veldbezoeken opzoeken in de Verspreidingsatlas.....	10
3. Rubriek: Soorten onder de loep	11
4. Bijlagen	13
4.1 Notulen startbijeenkomst.....	13
4.2 Lijst met doel en aandachtsoorten SBB (versie 2020)	14
Bronnenlijst	17



Foto boven: aantal deelnemers florgroep DFW (foto Esther Viool)
Foto's voorblad: ronde zonnedaau vegetatief (linksboven),
zaaddozen ronde zonnedaau (rechtsboven), bloeiwijze ronde
zonnedaau (onder) (foto's Wieb van der Heide)

1. Jaarverslag 2022

De florawerkgroep bestaat uit 14 leden: Mariken Hornman (notulen), Jan Bakker, Marion Hendrikse, Gerda Noordam, Guido Lek (IVN,) Widmar van der Meer (SBB), Johannes Schurer, Reinskje Schurer, Jan van der Sluis, Esther Viool (coördinator), Wieb van der Heide (fotografie), Martzen Bruining (verslag). Alida Taylor Parkins en Jos van den Akker zijn dit jaar als nieuwe leden mee geweest met de veldbezoeken.

Brand Klijnstra en Klaes Posthuma hebben dit jaar te kennen gegeven te stoppen bij de florawerkgroep. Via deze weg willen we hen heel erg bedanken voor hun vele jaren van inzet!

Dit jaar is het veldseizoen geopend op 9 maart 2022. Op de startbijeenkomst zijn de data en de locaties van de veldbezoeken vastgesteld en is de werkwijze in het veld ter sprake gekomen. Nieuw dit jaar is het invoeren van de gegevens via de app VERA, de vervanger van NOVA. Er is afgesproken dat de waarnemingen door één persoon ingevoerd gaan worden. Dit gebeurt op een 'veldtablet' die bij elk veldbezoek wordt meegenomen. In [bijlage 4.1](#) zijn de notulen van de startbijeenkomst opgenomen. 13 juli is er excursie geweest in Frederiksoord waarbij bomen centraal stonden. Op 5 oktober is het jaar in gezamenlijkheid afgesloten.

Alle deelnemers aan de veldbezoeken; Heel hartelijk dank voor het enthousiasme, de gezelligheid en de inzet in 2022!



Figuur 1: bezoek Frederiksoord

2. Veldbezoeken 2022

2.1 Overzicht Veldbezoeken 2022

Foto's van de veldbezoeken, flora en fauna zijn door de deelnemers genomen. Ook zijn er foto's van flora toegevoegd uit het archief van Wieb van der Heide (aangegeven bij betreffende foto's).

Er zijn in totaal 12 veldbezoeken gedaan in 7 verschillende gebieden. Van een aantal bezoeken zijn de gegevens (nog) niet ingevoerd in de verspreidingsatlas. Vanuit de gegevens die zijn ingevoerd in de verspreidingsatlas komt naar voren dat er 750 waarnemingen zijn gedaan, waarbij er in totaal 234 verschillende soorten zijn waargenomen en ingevoerd.

Opvallend dit jaar zijn de grote hoeveelheden heidekartelblad die zijn aangetroffen tijdens een aantal veldbezoeken. Met name langs de wandelpaden in het Drents Friese Wold werd deze soort in grote aantallen waargenomen. Een pracht om te aanschouwen. Ook het zeldzame oeverkruid viel op in zijn uitbundige voorkomen bij de Grenspoel. De droge en warme zomer heeft hier zeker een rol in gespeeld. Het verdampende water van de poel gaf meer oppervlakte droogvallende voedselarme grond waar oeverkruid als pionierssoort zich in grote getale wist te vestigen. Ook bijzonder is de waarneming van de vrij zeldzame Liggende vleugeltjesbloem op de afgebrande hei in Doldersum.



Figuur 2: liggende vleugeltjesbloem (foto Wieb van der Heide)

Locatie	TBO	datum	Aantal waarnemingen	Aantal soorten
Vloevelden	Natuurmonumenten	20-04-22	79	79
Aekingerbroek	Staatsbosbeheer	04-05-22	58	48
Verbrande hei	Drents Landschap	11-05-22	49	37
Pingo bosschoord	Maatschappij van Weldadigheid	25-05-22	76	75
Grenspoel	Staatsbosbeheer	08-06-22	101	89
Schaopedobbe noord	Fryske Gea	29-06-22	ontbreekt	ontbreekt
Vloevelden	Natuurmonumenten	06-07-22	101	96
Frederiksoord	Maatschappij van Weldadigheid	13-07-22	n.v.t	n.v.t
Aekingerbroek	Staatsbosbeheer	20-07-22	ontbreekt	ontbreekt
Verbrande hei	Drents Landschap	03-08-22	42	39
Grenspoel	Staatsbosbeheer	17-08-22	78	65
Pingo bosschoord	Maatschappij van Weldadigheid	31-08-22	67	65
Schaopedobbe noord	Fryske Gea	07-09-22	99	95
Totaal aantal waarnemingen				
		750 (niet compleet)		
Totaal aantal gevonden soorten				
		234 (niet compleet)		

Een leuk weetje: Tijdens elk veldbezoek is er tenminste één lid van de Zegge-familie (Carex) waargenomen. In totaal zijn er 12 verschillende Zeggensoorten waargenomen: Pilzegge, Snavelzegge, Zompzegge, Blauwe zegge, Dwergzegge, Zwarte zegge, Geelgroene zegge, Ruige zegge, Sterzegge, Hazenzegge, Pluimzegge en Stijve zegge.

Van de Zeggensoorten zijn de Zwarte- en Blauwe zegge met een meerderheid vertegenwoordigd en beiden staan in de top 10 waargenomen soorten 2022.

Vanaf 2017 wordt bijgehouden welke doelsoorten (aangegeven vanuit SBB) er aangetroffen worden in het gebied. Dit jaar zijn er tijdens de bezoeken 34 doelsoorten waargenomen. In bijlage 3.2 is de lijst opgenomen met de doelsoorten en de waarnemingen die gedaan zijn vanaf 2017 tot 2022.

Top 10 gevonden soorten 2022	
Gewone dophei	15
Trekrus	11
Stekelbrem	11
Veenpluis	11
Pijpenstrootje	10
Zwarte zegge	10
Witte klaver	9
Pitrus	9
Blauwe zegge	9
Gestreepte witbol	9
Zomereik	9



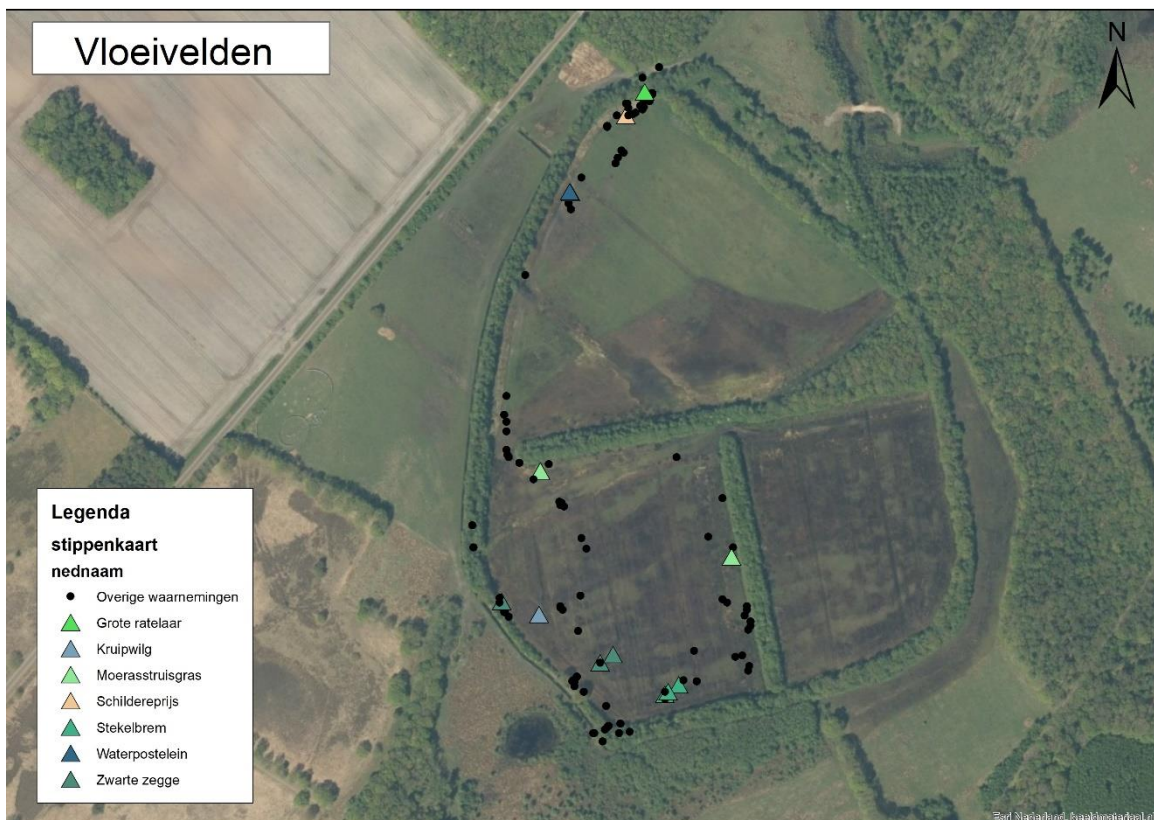
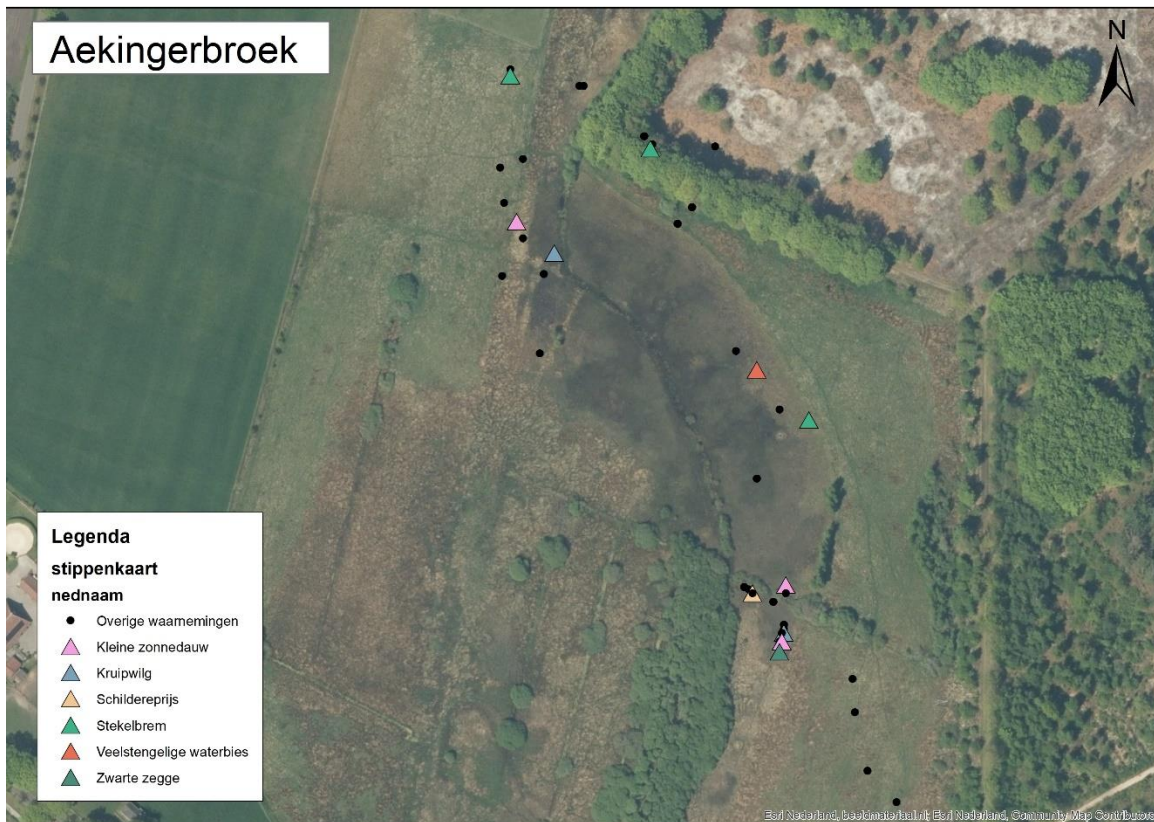
2.2 Fotocollage veldbezoeken 2022

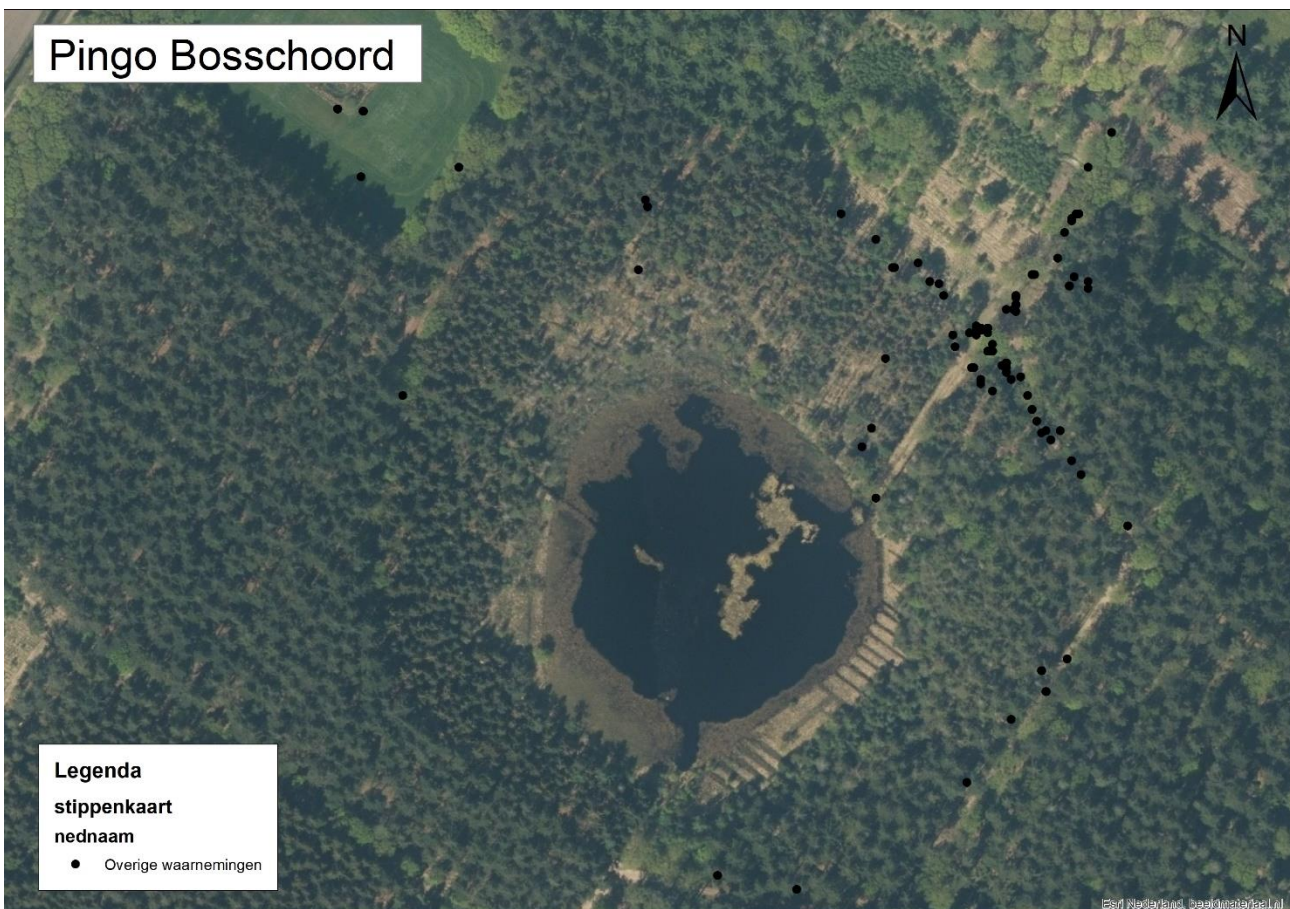
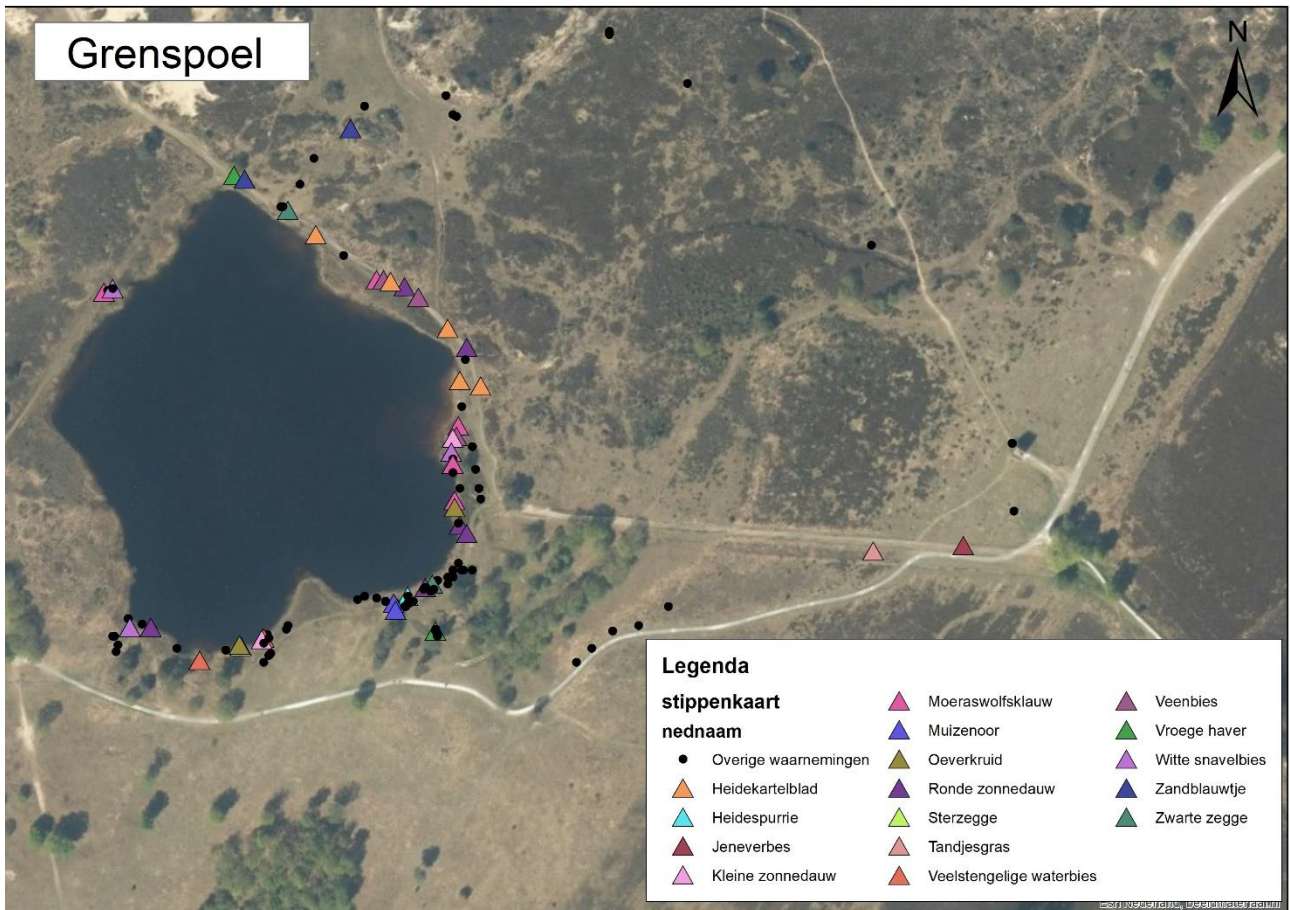


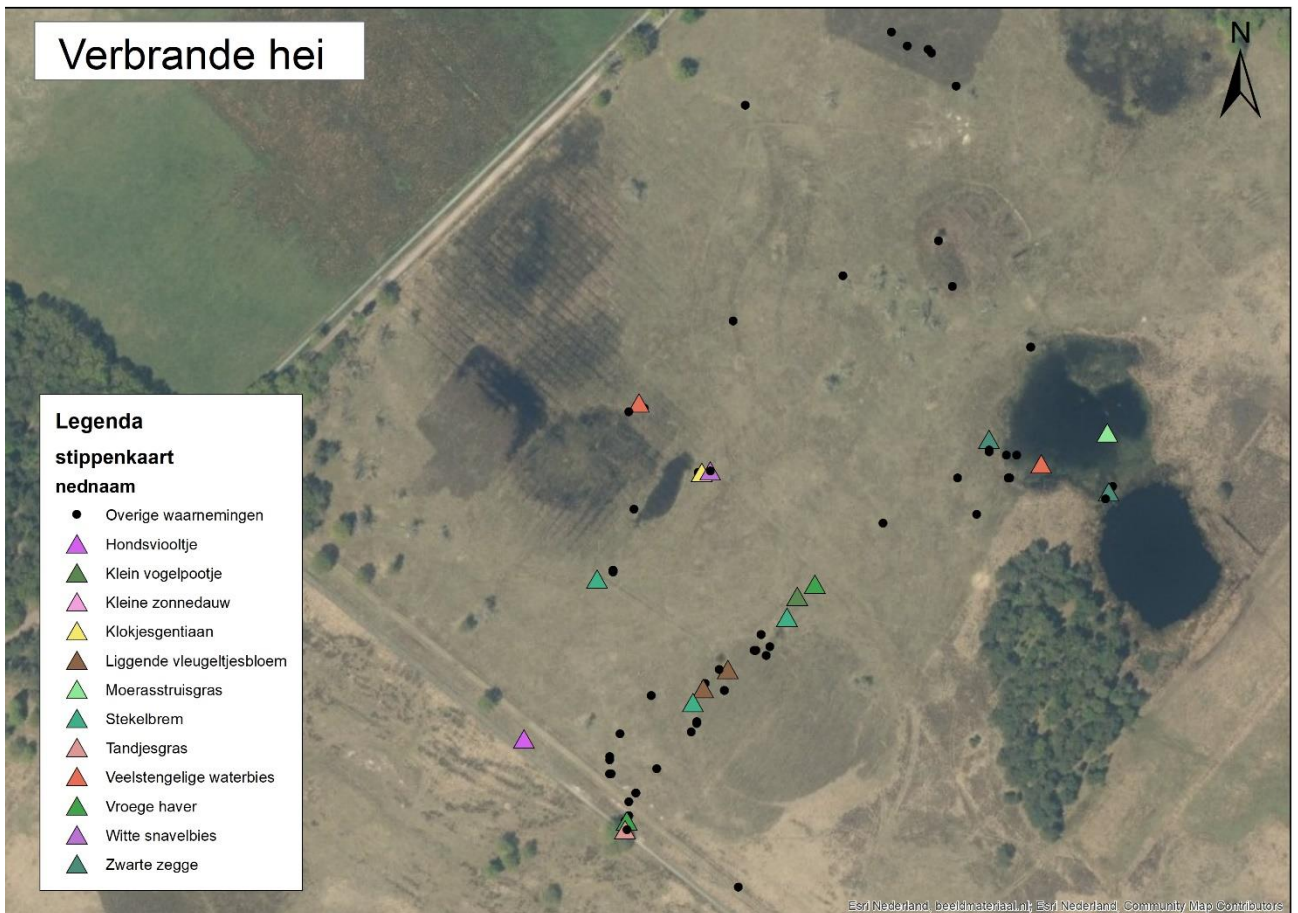
Foto's Wieb van der Heide

2.3 Waarnemingen in kaart

Sinds 2015 worden van de waarnemingen ook stippenkaarten gemaakt. Deze kaarten geven een indruk van het gebied wat bezocht is en de route die is gelopen. Bijzonderheden (doelsoorten) zijn specifiek in de kaart en in legenda opgenomen. Overige waarnemingen zijn als stip weergegeven.







2.4 Ingevoerde veldbezoeken opzoeken in de Verspreidingsatlas

Gegevens van de veldbezoeken zijn terug te vinden via de verspreidingsatlas. Deelnemers aan de veldbezoeken hebben de lijsten in hun eigen account staan onder 'Waarneming' > 'mijn lijsten'. Leden die niet hebben deelgenomen, maar geïnteresseerd zijn in de vondsten kunnen de lijsten bekijken door de volgende stappen te nemen in de verspreidingsatlas: Ga naar de tab 'Waarnemingen' > 'Lijsten zoeken'

Vul vervolgens bij het zoekscherm in het vak 'tekst zoeken' in: 'Floragroep DFW'. Alle ingevoerde lijsten zullen nu op volgorde van invoerdatum verschijnen en zijn in te zien.

Type lijst	Beschrijving	Gemaakt	Ingevoerd door	Wrm		
Losse waarnemingen (flora)	7 sep 2022, Schaopedobbe 213-552 Floragroep DFW	7 september 2022	Mariken Hornman	99		
Losse waarnemingen (flora)	31 aug 2022, Boschoord 211-545 Floragroep DFW pingiv Bosoord	31 augustus 2022	Mariken Hornman	67		
Losse waarnemingen (flora)	3 aug 2022, Drents-Friese Wold & Leggelderveld 213-547 floragrorp DFW-VERBRANDE heide Doldersummerveld	17 augustus 2022	Mariken Hornman	42		
Streeplijst kilometerhok 216-549	17 aug 2022, Drents-Friese Wold 216-549 floragroep DFW Grenspoel	17 augustus 2022	Mariken Hornman	78		

3. Rubriek: Soorten onder de loep

Tijd voor een nieuwe rubriek in de jaarverslagen; In dit hoofdstuk is er ruimte om een soort eens extra aandacht te geven en kennis over de soort en het determineren er van te verdiepen of even op te frissen.

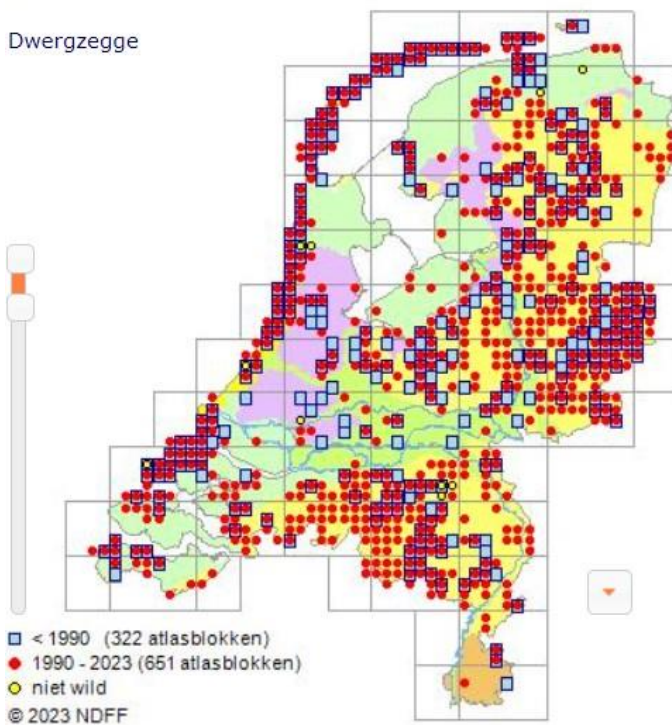
Dit jaar wordt in deze rubriek de Dwergzegge (*Carex oederi*) en de Geelgroene zegge (*Carex demissa*) uitgelicht. Beide soorten zijn dit jaar gevonden tijdens veldbezoeken en soms lastig van elkaar te onderscheiden.

Kenmerkend voor beide soorten is de polvormige groeiwijze, geelgroene balderen, een mannelijk topaartje en meerdere bolvormige groene vrouwelijke aartjes. Zowel geelgroene- als Dwergzegge zijn typische pioniers van vochtige- tot natte, vrij voedselarme milieus.

Beide soorten zijn in Nederland vrij algemeen in hun voorkomen.

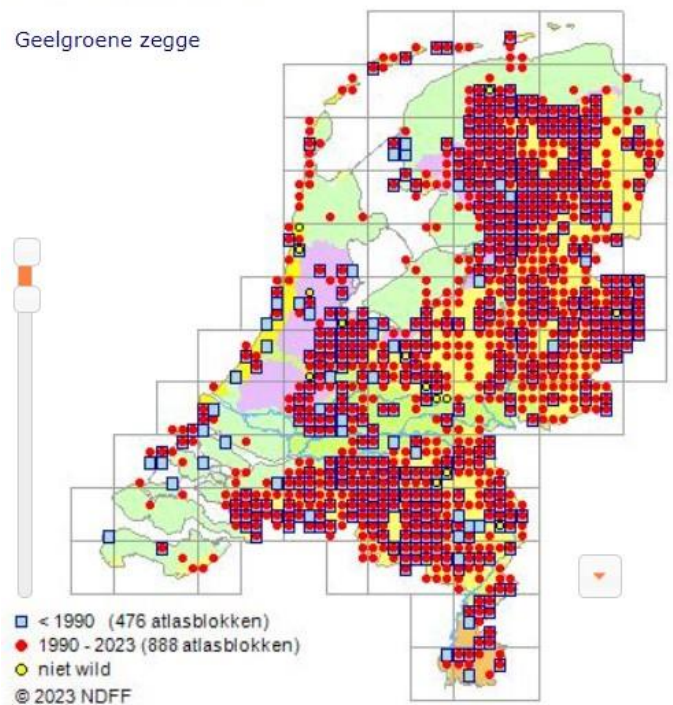
Carex oederi Retz.

Dwergzegge



Carex demissa Hornem.

Geelgroene zegge



Figuur 3: links verspreiding dwergzegge (Verspreidingsatlas, sd) en rechts verspreiding geelgroene zegge (Verspreidingsatlas, sd)

Geelgroene zegge is te herkennen aan het langgesteelde mannelijke aartje en het lager geplaatste vrouwelijk aartje. Het komt echt ook vaak voor dat er geen duidelijke langgesteelde bloeiwijze zijn bij de Geelgroene zegge. Daar komt bij dat Dwergzegge dit kenmerk ook wel eens vertoont in diens groeiwijze. De langgesteelde bloeiwijze of het ontbreken ervan kunnen als veldkenmerk daardoor niet als leidend worden opgevat bij de determinatie. Door ook naar de urtjes en de snavel te kijken kan het onderscheid tussen beide soorten gemaakt worden. Hierbij geeft de lengte van de urtjes en de snavel de doorslag in de determinatie (Verspreidingsatlas, sd). Onderstaande tabel komt van de website van de verspreidingsatlas en zet de verschillen tussen beide soorten tegenover elkaar en kan dienen als hulpmiddel bij de determinatie van de genoemde soorten.

Vergelijking

	Geelgroene zegge <i>Carex demissa</i>	Dwergzegge <i>Carex oederi</i>
Lengte urntje	3,0-4,6(-4,9) mm	2,0-3,6 mm
Lengte snavel urntje	1,0-1,7(-2,0) mm	0,6-1,4 mm
Bloeistengel	Meestal gebogen	Meestal recht
Lengte mannelijke aar	(9-)12-23 mm	5,5-16(-19) mm
Lengte steel mannelijke aar	2-17(-20) mm, soms ongesteeld	1-3,5 mm, regelmatig ongesteeld
Plaatsing onderste vrouwelijke aar	Gewoonlijk halverwege de bloeistengel	Meestal geen vrouwelijke aar halverwege de bloeistengel
Verspreiding & ecologie	<p>Plaatselijk algemeen op pleistocene zandgronden en laagveengebieden. Zeldzaam in het kustgebied.</p> <p>Pionier op plagplekken in vochtige schraallanden, vochtige heide, afgegraven cultuurgrond ten behoeve van natuurontwikkeling.</p>	<p>Vrij algemeen in natte duinvalleien langs de kust, zeldzaam in pleistocene streken in het binnenland. Zeer zeldzaam in laagveen- en rivierengebied.</p> <p>In het binnenland is Dwergzegge te vinden als pionier in drooggevalven vennen, op afgeplagde plaatsen in leemrijke heiden, natte schraallanden, zand- en leemafgravingen. Daarnaast op leemrijk zand langs venoevers.</p>

Figuur 4: vergelijkingstabel geelgroene- en dwergzegge (Verspreidingsatlas, sd)



Figuur 5: links Geelgroene zegge (*Carex demissa*) en rechts Dwergzegge (*Carex oederi*). het verschil in lengte van de urntjes is duidelijk te zien (foto: Niels Eimers) (Verspreidingsatlas, sd)

4. Bijlagen

4.1 Notulen startbijeenkomst

Verslag startbijeenkomst Floragroep DFW - 9 maart 2022

Voorzitter: Esther Viool Notulen: Mariken Hornman

Verder aanwezig: Widmar v.d. Meer (boswachter SBB) – Guido Lek – Jan v.d. Sluis – Marion Hendriks – Jan Bakker – Wieb v.d. Heide – Johannes Schurer – Reinskje Schurer - Klaes Posthuma

Afwezig; Martzen Bruining (werken) en Gerda Noordam

Johannes wordt voor zijn jarenlange coördinatie bedankt met een fles whisky. En Martzen voor het prachtige en heldere jaarverslag.

Verzoek te inventariseren gebieden komend jaar:

- Landschapsbeheer Drenthe voert tegenwoordig het beheer van Mij. Van Weldadigheid uit in de persoon van Mark van Zwolle. Wij mogen zelf als groep bepalen waar we het zinvol vinden om te inventariseren.
- Verzoek Drents Landschap: iig gebied op Doldersummerveld dat 3 jaar geleden afgebrand is.
- Natuurmonumenten: iig het andere deel van de vloeivelden
- SBB: Onderkant Aekingerbroek (en dan volgend jaar het andere deel) en kilometerhok bij Grenspoel. Alida Taylor Parkins gaat voor WFD (Werkgroep Florakartering Drenthe) dit kilometerhok inventariseren en wil graag samen met ons een keer dit hok lopen. Akkoord.
- Jos v.d. Akker (ecologisch hovenier uit Oosterwolde) wil graag een keer mee met onze groep. Prima!
- Cave kraanvogels, of andere broedende vogels. Voordat we in bepaalde periode een terreintje vastleggen dit eerst checken of akkoord bij terreinbeheerder. à doet Esther.
- Johannes vraagt of het een idee is aan Fryske Gea te vragen of ze een gebiedje heeft die ze graag geïnventariseerd wil hebben? Goed idee! Johannes gaat er achteraan.

Registratie op verspreidingsatlas:

* De NOVA-app verspreidingsatlas gaat binnenkort VERA heten.

* belangrijk om altijd dezelfde groepsnaam te gebruiken: **Floragroep DFW -naam gebiedje** , zodat inventarisatiegegevens terug te vinden zijn.

* vul iedereen die floronnummer heeft deze in.

à wil iedereen die Floronnummer heeft naam+nummer aan Esther doorgeven.

* **Afspraak: Slecht één persoon voert op de app. in.** Anders krijgen we dubbeltellingen. We hebben een tablet die hiervoor per toerbeurt kan worden gebruikt. Esther neemt deze opgeladen + ingelogd op de site mee. (in het veld niet mogelijk in te loggen).

* **Alle soorten die we tegenkomen worden ingevoerd. Doelsoorten om de 10 meter als plot opnieuw invoeren. Andere soorten slechts 1 keer als 'aanwezig in gebied'.**

* **Aantallen altijd aan de magere/schrale kant inschatten.**

4.2 Lijst met doel en aandachtsoorten SBB (versie 2020)

x = gevonden

Doelsoorten	2017	2018	2019	2020	2021	2022	Natuurtypen
Addertong							Vochtig hooiland, Nat schraalland
Adderwortel							Vochtig hooiland
Beemdkroon							Droog schraalland
Beenbreek			x	x	x		Vochtige heide
Blauwe knoop							Nat schraalland, Vochtige heide, Droge heide
Bleke zegge							Vochtig hooiland, Nat schraalland
Blonde zegge							Nat schraalland
Bochtige klaver							Kruiden en faunarijkgasland
Borstelgras		x	x	x	x	x	Droge heide
Bosbies							Vochtig hooiland
Brede orchis							Vochtig hooiland, Nat schraalland
Bruine snavelbies	x	x	x	x	x	x	Vochtige heide
Buntgras			x		x	x	Droge heide
Cipreswolfsmelk							Droog schraalland
Dennenwolfsklauw							Droge heide
Draadgentiaan							Nat schraalland, Zwakgebufferde vennen, Vochtige heide
Draadrus							Vochtig hooiland, Nat schraalland
draadzegge							Nat schraalland, Zwakgebufferde vennen, Zuur ven of hoogveenven
drienervige zegge							Vochtige heide, Droge heide
drijvende egelskop							Zuur ven of hoogveenven
drijvende waterweegbree		x					Zwakgebufferde vennen
Duits viltkruid							Droog schraalland
duizendknoopfonteinkruid							Zwakgebufferde vennen
dwergbloem							Nat schraalland, Vochtige heide
dwergviltkruid			x	x	x	x	Droge heide, Zandverstuiving, Droog schraalland
dwergvlas							Zwakgebufferde vennen, Vochtige heide
Echte koekoeksbloem		x	x	x	x		Kruiden en faunarijkgasland
eenarig wollegras				x	x		Vochtige heide
fraai hertshooi							Droge heide
Gaspeldoorn							Droge heide
Geelgroene zegge	x	x		x	x	x	Vochtige heide
gelobde maanvaren							Droog schraalland
Gevlekte orchis							Vochtig hooiland, Nat schraalland, Vochtige heide, Droge heide
gevlugeld hertshooi							Vochtig hooiland
gewone brunel				x	x	x	Kruiden en faunarijkgasland
gewone dotterbloem							Vochtig hooiland
gewone eikvaren			x	x			Droge heide
gewone margriet							Kruiden en faunarijkgasland
gewone vleugeltjesbloem							Nat schraalland, Vochtige heide, Droge heide, Droog schraalland
grasklokje							Zandverstuiving
grondster	x		x	x	x	x	Nat schraalland, Vochtige heide, Droge heide
grote bremraap							Droge heide
grote keverorchis							Droog schraalland

Doelsoorten	2017	2018	2019	2020	2021	2022	Natuurtypen
grote ratelaar	x	x	x		x	x	Kruiden en faunarijkgasland
grote tijm							Zandverstuiving
grote wolfsklauw			x		x		Vochtige heide, Droge heide
heidekartelblad			x		x	x	Nat schraalland, Vochtige heide
heidespurrie				x		x	Zandverstuiving
hondsviooltje			x			x	Vochtige heide, Droge heide, Zandverstuiving, Droog schraalland
jeneverbes		x	x	x		x	Droge heide, Zandverstuiving
kamgras							Kruiden en faunarijkgasland
klein blaasjeskruid					x		Zuur ven of hoogveenven
klein tasjeskruid				x			Zandverstuiving
klein vogelpootje			x	x		x	Kruiden en faunarijkgasland
klein warkruid							Droge heide
kleine tijm			x	x			Droge heide, Droog schraalland
kleine valeriaan							Vochtig hooiland, Nat schraalland
kleine veenbes			x	x			Zuur ven of hoogveenven, Vochtige heide
kleine wolfsklauw							Droge heide
kleine zonnedaauw	x	x	x	x	x	x	Vochtige heide
kleinste egelskop							Zwakgebufferde vennen, Zuur ven of hoogveenven
klimpowaterranonkel							Vochtig hooiland, Nat schraalland
klokjesgentiaan	x	x	x	x	x	x	Nat schraalland, Vochtige heide, Droge heide
knollathyrus							Vochtige heide, Droge heide
knoopkruid							Kruiden en faunarijkgasland
Kruipbrem		x	x		x		Vochtige heide, Droge heide, Droog schraalland
kruipwilg		x	x	x	x	x	Vochtige heide, Droge heide
lavendelhei				x	x		Zuur ven of hoogveenven
liggende vleugeltjesbloem		x		x		x	Nat schraalland, Vochtige heide, Droge heide
melkviooltje							Vochtige heide
moerashertshooi							Zwakgebufferde vennen
moeraskartelblad							Vochtig hooiland, Nat schraalland
moerassmele							Zwakgebufferde vennen, Vochtige heide
moerasstrepzaad							Vochtig hooiland, Nat schraalland
moerasstruisgras			x			x	Kruiden en faunarijkgasland
moeraswespenorchis							Nat schraalland
moeraswolfsklauw	x	x	x	x	x	x	Vochtige heide
muiszenoor			x	x	x	x	Kruiden en faunarijkgasland
noordse zegge							Vochtig hooiland, Nat schraalland
oeverkruid	x			x		x	Zwakgebufferde vennen, Vochtige heide, Zandverstuiving
ondergedoken moerasscherm	x	x		x			Zwakgebufferde vennen
ongelijkbladig fonteinkruid							Zwakgebufferde vennen
paardenhaarzegge							Nat schraalland
pilvaren			x				Zwakgebufferde vennen
plat blaasjeskruid							Nat schraalland, Zwakgebufferde vennen
riempjes							Vochtige heide, Droge heide
rietorchis			x		x		Vochtig hooiland, Nat schraalland
rode dophei							Droge heide
rode ogentroost							Vochtig hooiland
ronde zegge							Nat schraalland

Doelsoorten	2017	2018	2019	2020	2021	2022	Natuurtypen
ronde zonnedaauw	x	x	x	x	x	x	Vochtige heide
schildereprijs				x		x	Nat schraalland
slangenwortel							Zuur ven of hoogveenven
slanke ogentroost							Droge heide
Spaanse ruiter							Nat schraalland, Vochtige heide
stekelbrem	x	x	x	x	x	x	Vochtige heide, Droge heide
sterzegge					x	x	Nat schraalland
stijve moerasweegbree							Zwakgebufferde vennen
stijve ogentroost			x	x		x	Vochtige heide, Droge heide
tandjesgras				x	x	x	Zandverstuiving
teer vederkruid							Zwakgebufferde vennen
trosvravin							Vochtig hooiland
tweehuisige zegge							Nat schraalland
valkruid			x				Vochtige heide, Droge heide
veelstengelige waterbies	x	x	x	x	x	x	Zwakgebufferde vennen, Vochtige heide
veenbies		x	x	x	x	x	Vochtige heide
veenbloembies							Zuur ven of hoogveenven
veenmosorchis							Nat schraalland, Zuur ven of hoogveenven
verfbrem							Vochtig hooiland, Droge heide, Droog schraalland
vetblad							Nat schraalland
viltroos							Droog schraalland
vleeskleurige orchis							Vochtig hooiland, Nat schraalland
vlottende bies							Zwakgebufferde vennen
vlozegge							Nat schraalland
vroege haver				x		x	Zandverstuiving
wateraardbei			x				Vochtige heide
waterdrieblad							Nat schraalland
waterkruiskruid							Vochtig hooiland, Kruiden en faunarijkgasland
waterlobelia							Zwakgebufferde vennen
waterpostelein						x	Zwakgebufferde vennen
welriekende nachtorchis							Vochtig hooiland, Nat schraalland, Vochtige heide
wijdbloeiende rus							Nat schraalland, Vochtige heide
wilde gagele			x				Vochtige heide
witte snavelbies			x	x	x	x	Zuur ven of hoogveenven, Vochtige heide
Witte waterranonkel					x		Zwakgebufferde vennen
Zandblauwtje			x	x	x	x	Droge heide, Zandverstuiving, Droog schraalland
Zilverhaver							Droge heide, Zandverstuiving, Droog schraalland
Zwarte zegge			x	x	x	x	Kruiden en faunarijkgasland

totaal gevonden doelsoorten	12	18	36	36	32	34
------------------------------------	-----------	-----------	-----------	-----------	-----------	-----------

Bronnenlijst

Verspreidingsatlas. (sd). *Verspreidingsatlas*. Opgehaald van

<https://www.verspreidingsatlas.nl/determinatie/ehbd/view.aspx?id=58>

Verspreidingsatlas. (sd). *Verspreidingsatlas*. Opgehaald van <https://www.verspreidingsatlas.nl/0220>

Verspreidingsatlas. (sd). *Verspreidingsatlas*. Opgehaald van <https://www.verspreidingsatlas.nl/0261>