



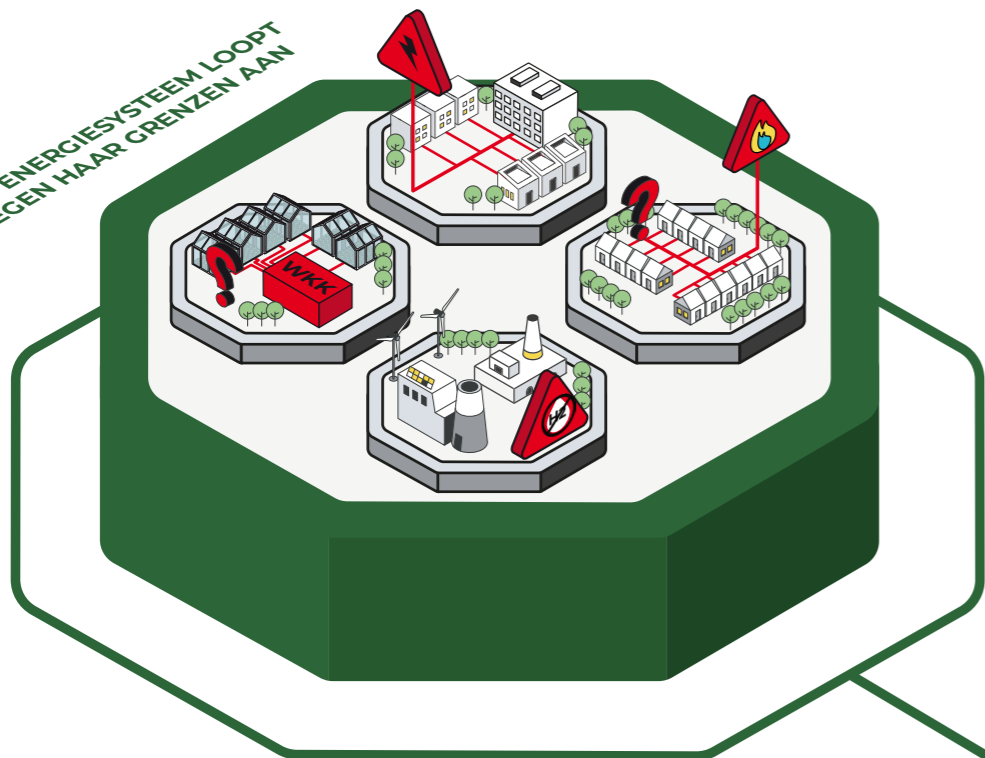
ORTESE





ORTESE

ONS ENERGIESYSTEEM LOOPT
TEGEN HAAR GRENZEN AAN

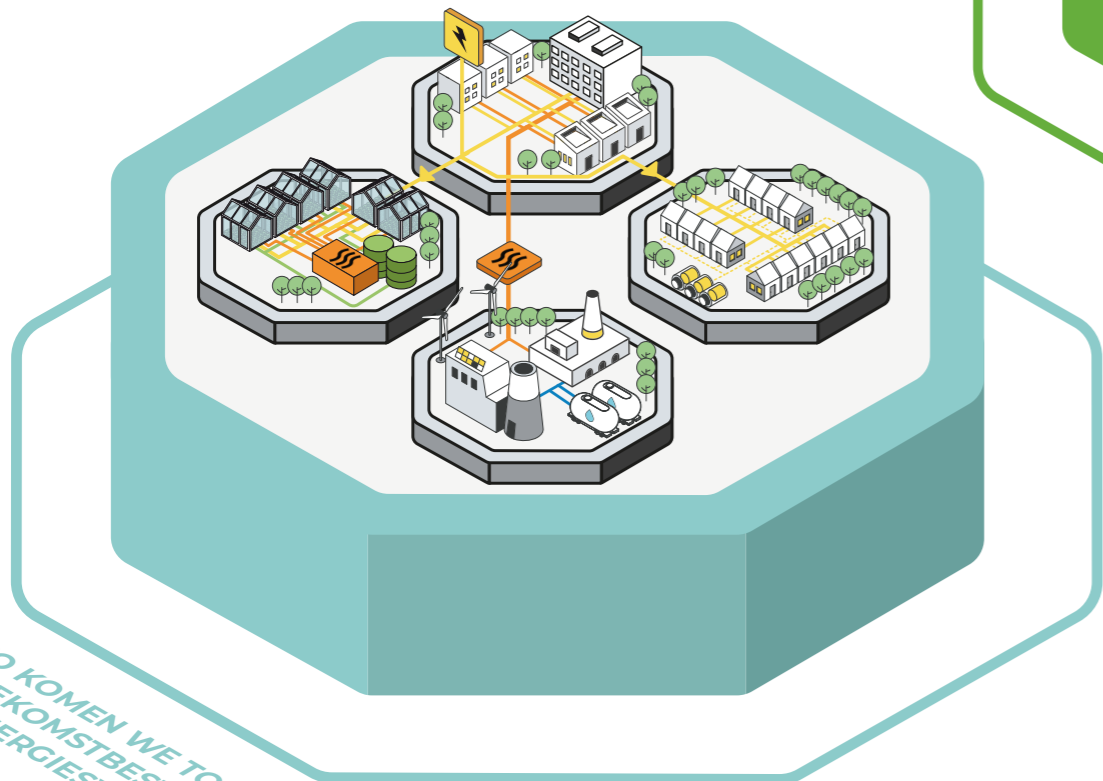


ORTESE HELPT OM DIT
VOOR ELKAAR TE KRIJGEN

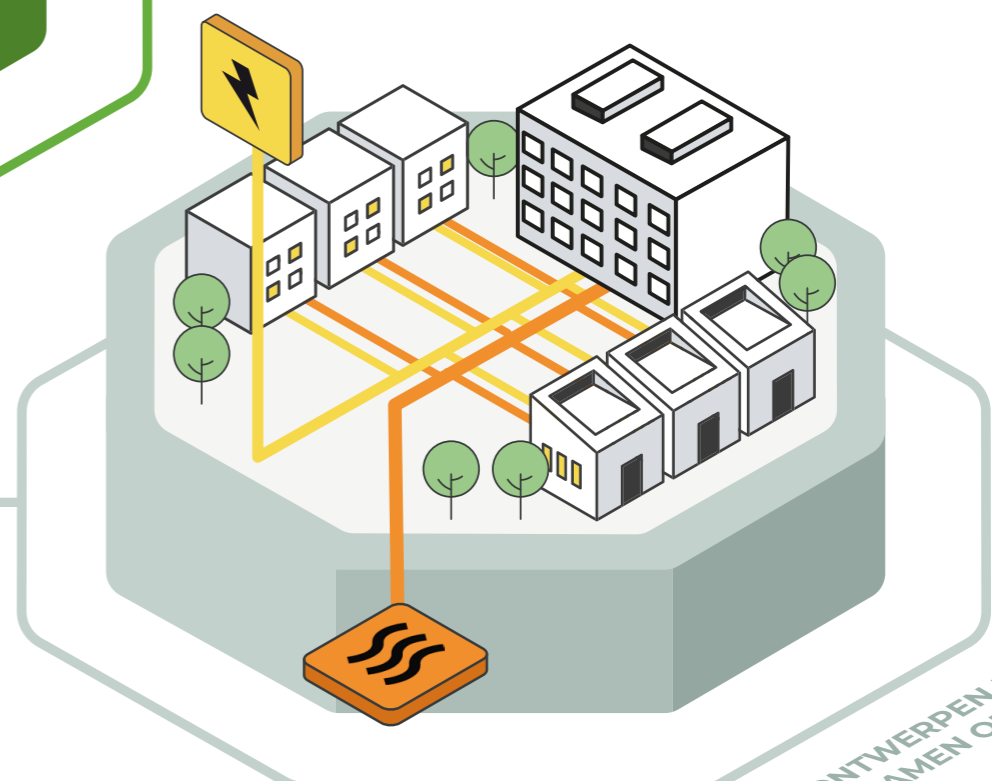


MET FLEXIBILITEIT EN
SAMENWERKING MAKEN WE
MEER MOGELIJK MET DEZELFDE
ENERGIE-INFRASTRUCTUUR

ZO KOMEN WE TOT EEN
TOEKOMSTBESTENDIG
ENERGIESYSTEEM

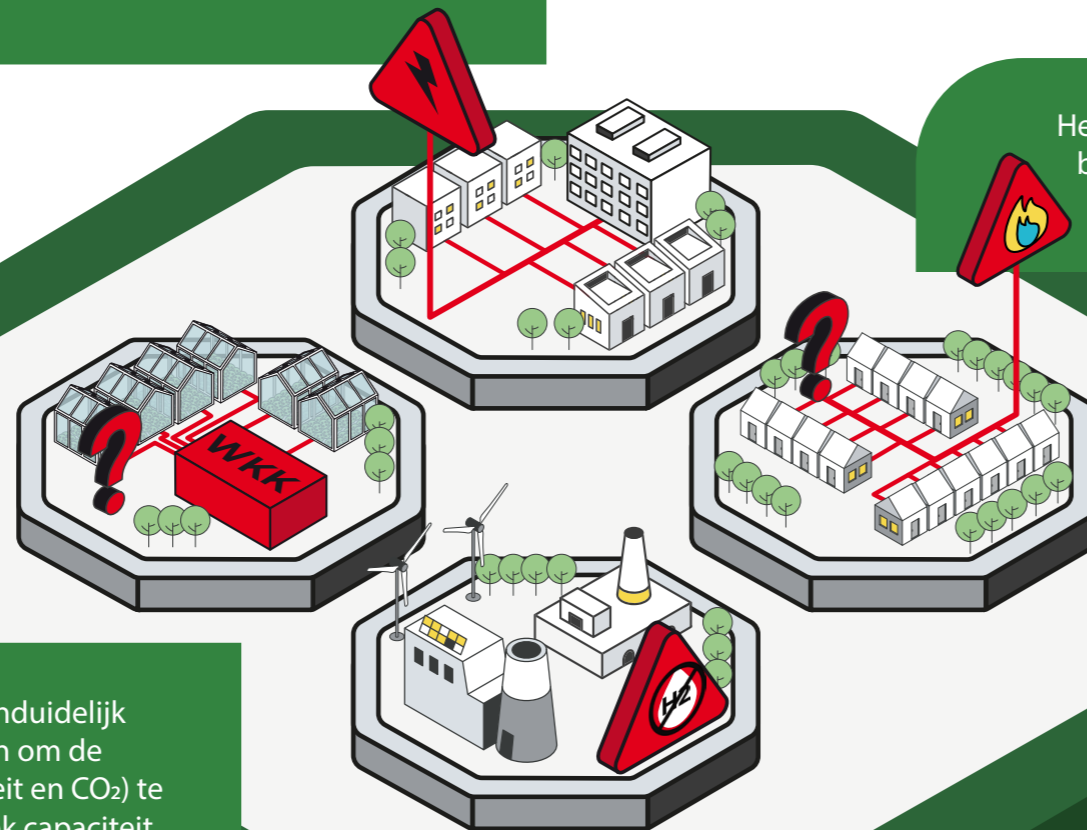


WE ONTWERPEN EN
REALISEREN SAMEN OPLOSSINGEN



1

Dit **bedrijventerrein** heeft geen capaciteit op het elektriciteitsnet om te verduurzamen



2

Het is onduidelijk waar in deze **woonwijk** warmte en een warmtenet beschikbaar komen om aardgas te vervangen. De woonwijk heeft ook capaciteit op het elektriciteitsnet nodig om auto's te laden

4

In dit **glastuinbouwgebied** is het onduidelijk welke bronnen beschikbaar komen om de aardgas-WKK's (voor warmte, elektriciteit en CO₂) te vervangen. De glastuinbouw heeft ook capaciteit op het elektriciteitsnet nodig

3

Er is geen waterstof beschikbaar voor de **industrie** om het aardgas in hun processen te vervangen

Alle sectoren zijn bezig met verduurzamen

- Ze doen daarbij beroep op dezelfde, schaarse duurzame energie en infrastructuur
- Ons huidige energiesysteem kan dat niet aan

1

Om de consequenties van de plannen te overzien is informatie en inzicht nodig van industrie, bedrijven en overheid

2

Door plannen te coördineren en samen te werken wordt er meer mogelijk

3

Zowel in het eigen gebied als daarbuiten



Door plannen af te stemmen ontstaat meer ruimte

- Dat vraagt meer inzicht, ontwikkelkracht en maatschappelijke betrokkenheid
- Dat ontbreekt nu, terwijl er snel keuzes nodig zijn

1

We creëren een digital twin waarin we slimme oplossingen voor het energiesysteem ontwerpen



2

We ontwikkelen energiehubs op bedrijventerreinen en in een glastuinbouwgebied

3

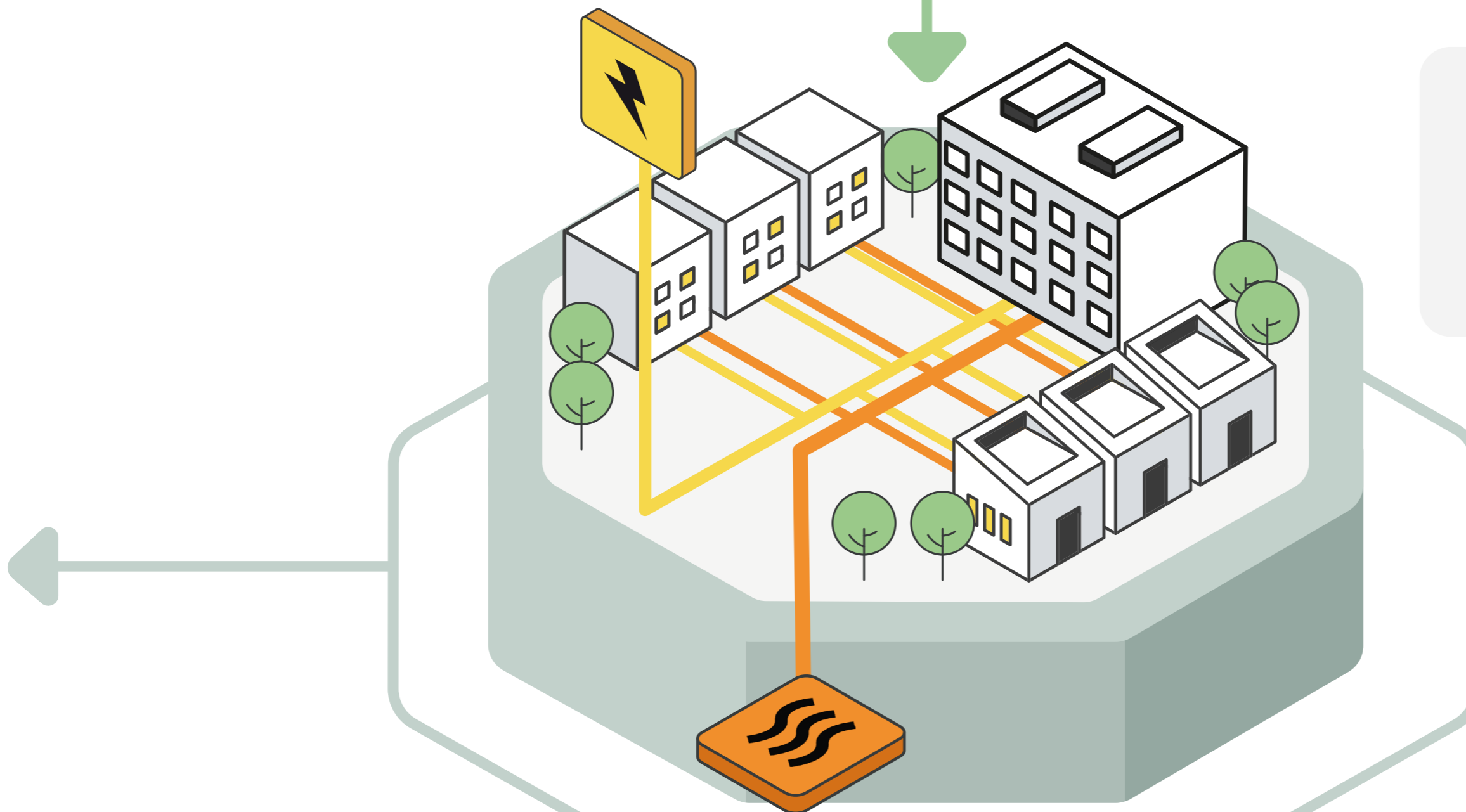
We betrekken alle relevante spelers om de juiste plannen en vragen op tafel te krijgen

Met 3 werkpakketten gaan we:

- Ontwerpen hoe plannen (beter) in het energiesysteem kunnen passen met een digital twin
- Bedrijven helpen om slimme oplossingen te realiseren
- De maatschappij betrekken bij het formuleren van de belangrijkste vragen, voorwaarden en plannen

1

Door het gebruik van restwarmte is er geen elektriciteit nodig voor verwarming. Zo ontstaat er meer ruimte op het elektriciteitsnet voor andere gebieden



2

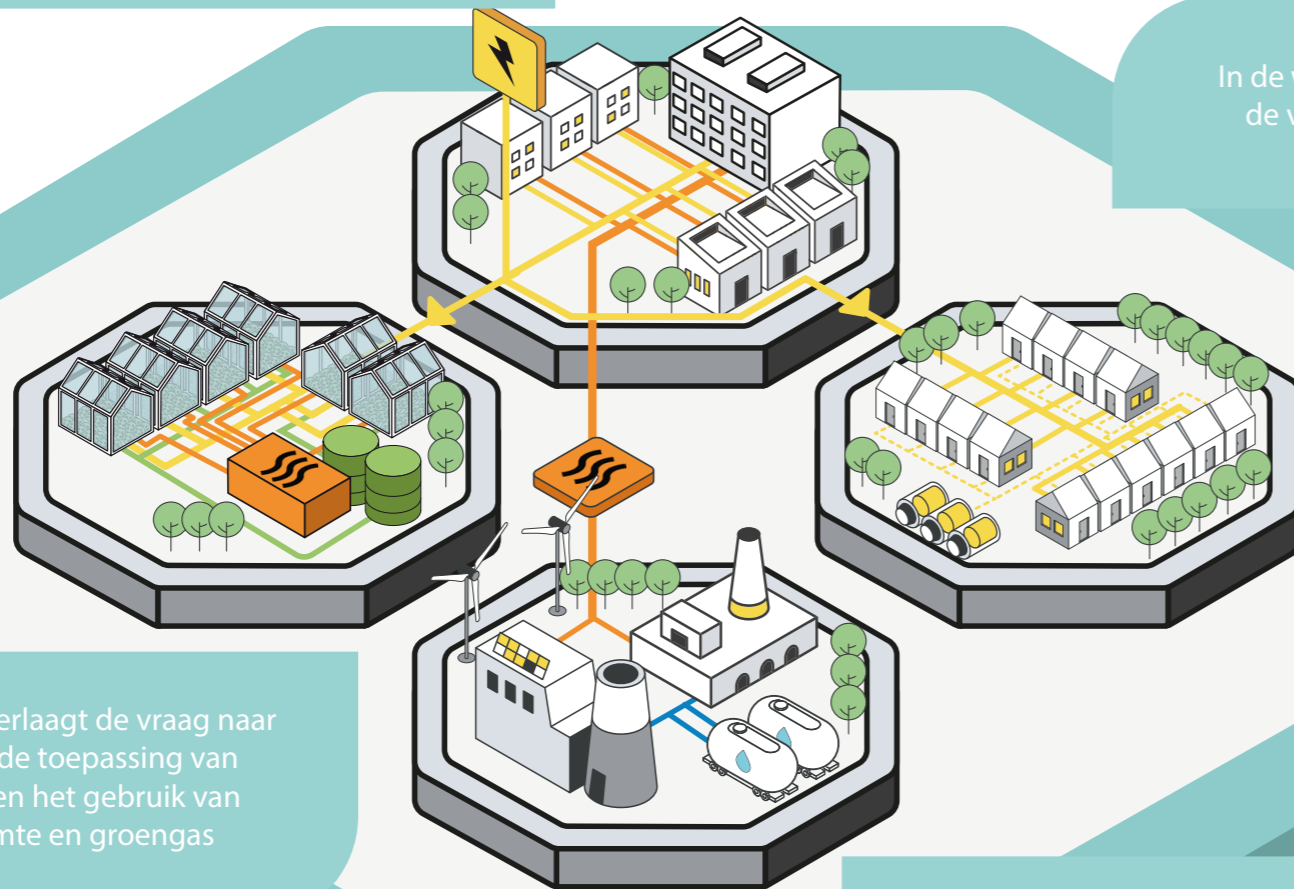
De restwarmte die nu door de bedrijven gebruikt wordt is afkomstig van industrie uit een ander gebied

Met de inzichten uit ORTESE vinden we nieuwe oplossingen

- Hier zorgt de inzet van restwarmte ervoor dat er ruimte op het elektriciteitsnet komt voor andere gebieden
- De digital twin creëert inzicht in effecten van nieuwe marktmechanismen, wet- en regelgeving en beleidskeuzes

1

Het **bedrijventerrein** gebruikt restwarmte van de industrie voor verwarming van de panden. Zo blijft ruimte op het elektriciteitsnet beschikbaar voor de glastuinbouw en de woonwijk



2

In de **woonwijk** worden de huizen verwarmd met warmtepompen en de vraag naar elektriciteit verlaagd door opslag in buurtbatterijen

4

De **glastuinbouw** verlaagt de vraag naar elektriciteit door de toepassing van warmtepompen en het gebruik van lokale aardwarmte en groengas

3

De **industrie** maakt gebruik van waterstof uit nieuwe infrastructuur. Het gebruik van waterstof levert restwarmte op voor het bedrijventerrein en de woonwijk

Elke gemaakte keuze heeft invloed op andere gebieden

- Met slimme combinaties ontstaan er meer mogelijkheden voor alle gebieden en besparen we tijd, geld en ruimte
- Zo realiseren we onze plannen met minder druk op energie-infrastructuur