

## Gedrageregels Trailerparkeerplaats

Parkeer je voertuig zo dat anderen ook nog gebruik kunnen maken van de parkeergelegenheid.

Neem de poep van je paard mee terug naar huis (gebruik je schep en leg het in je trailer)

## Gedrageregels onderweg ruiters/menners

Voor jullie zijn in samenwerking met de recreatieondernemers, goed onderhouden paden aangelegd. Ga niet van deze routes af, paardenhoeven maken schade aan fiets- en wandelpaden.

Ga onderweg niet met je paard naar een ven om het te laten drinken. de paardenhoeven kunnen schade veroorzaken aan de bodem waardoor het ven lek kan raken. Ook de bijzondere planten die bij vennen staan zijn kwetsbaar.

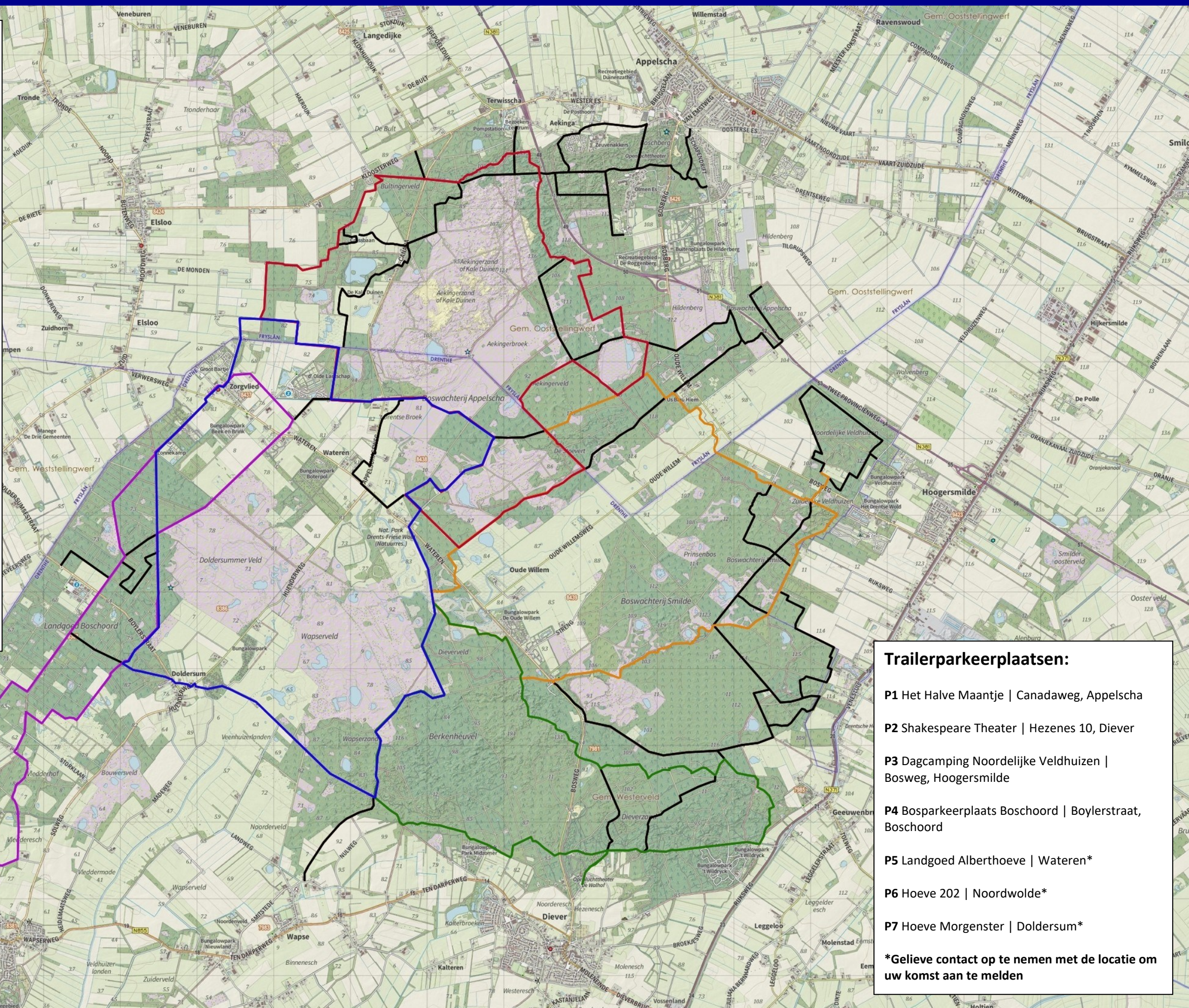
Passer andere recreanten in het gebied stapvoets, zeker in droge periodes voorkomt dit stof en ergernis.

Mocht je onderweg schade zien of maken in de natuur, geef het dan door aan de boswachter via mailadres: [drentsfriesewold@staatsbosbeheer.nl](mailto:drentsfriesewold@staatsbosbeheer.nl)

De actuele routekaarten zijn ook te downloaden als PDF en GPX bestanden via de website van het Nationaal Park. Gebruik de QR code om op de website te komen.



Delen van de routes gaan over particulier eigendom, respecteer de daar geldende regels en borden.



- Trailerparkeerplaatsen:**
- P1** Het Halve Maantje | Canadaweg, Appelscha
  - P2** Shakespeare Theater | Hezenes 10, Diever
  - P3** Dagcamping Noordelijke Veldhuizen | Bosweg, Hoogersmilde
  - P4** Bosparkeerplaats Boschoord | Boylerstraat, Boschoord
  - P5** Landgoed Alberthoeve | Wateren\*
  - P6** Hoeve 202 | Noordwolde\*
  - P7** Hoeve Morgenster | Doldersum\*
- \*Gelieve contact op te nemen met de locatie om uw komst aan te melden**