



Emmen-Klazienaveen (N862)

5^{de} bijeenkomst focusgroep

26 september 2022

> mmbereikbaar.nl

AGENDA

- Inleiding
- Stand van zaken
- Resultaten beoordeling
- Vervolgtraject
- Presentatie naar omgeving
- Wvttk
- Afspraken

INLEIDING

Welkom

Mededelingen

Vaststelling verslag



STAND VAN ZAKEN

Varianten

- Kleine aanpassingen variant 2 en 4
- Gereed gemaakt voor beoordeling

Beoordelingstraject

- Uitwerken verkeersmodel per variant
- Multicriteria-analyse (doelen, impact en haalbaarheid)
- Kleine aanpassingen in de criteria
- Matrix is ingevuld

Doorfietsroute

- Mogelijk tracé verkend

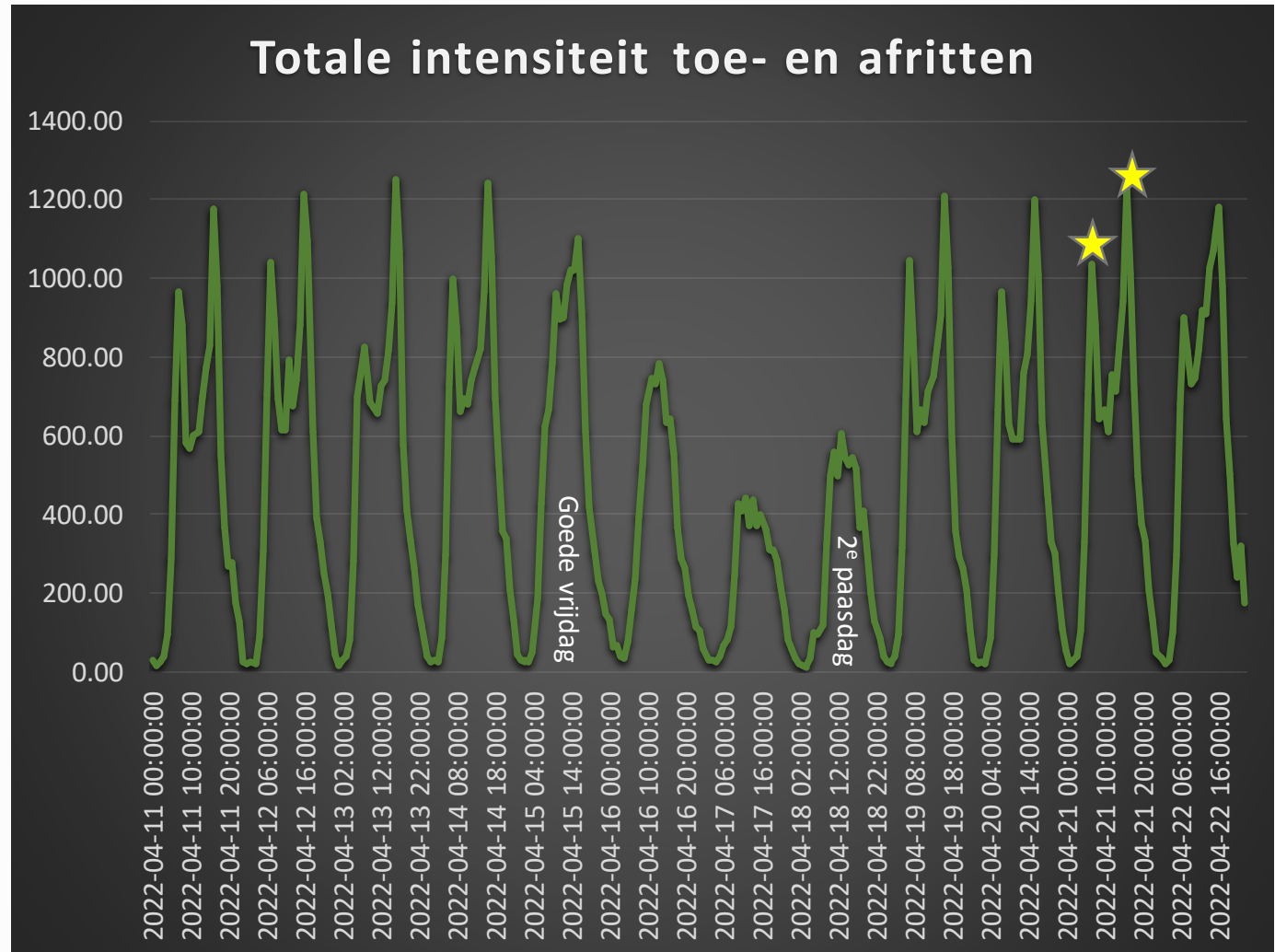
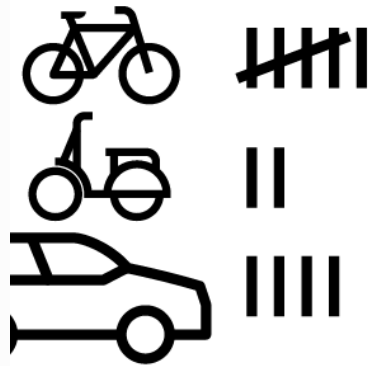
ONDERZOEK VANUIT DE LUCHT



ONDERZOEK VANUIT DE LUCHT



ONDERZOEK VANUIT DE LUCHT



ONDERZOEK VANUIT DE LUCHT

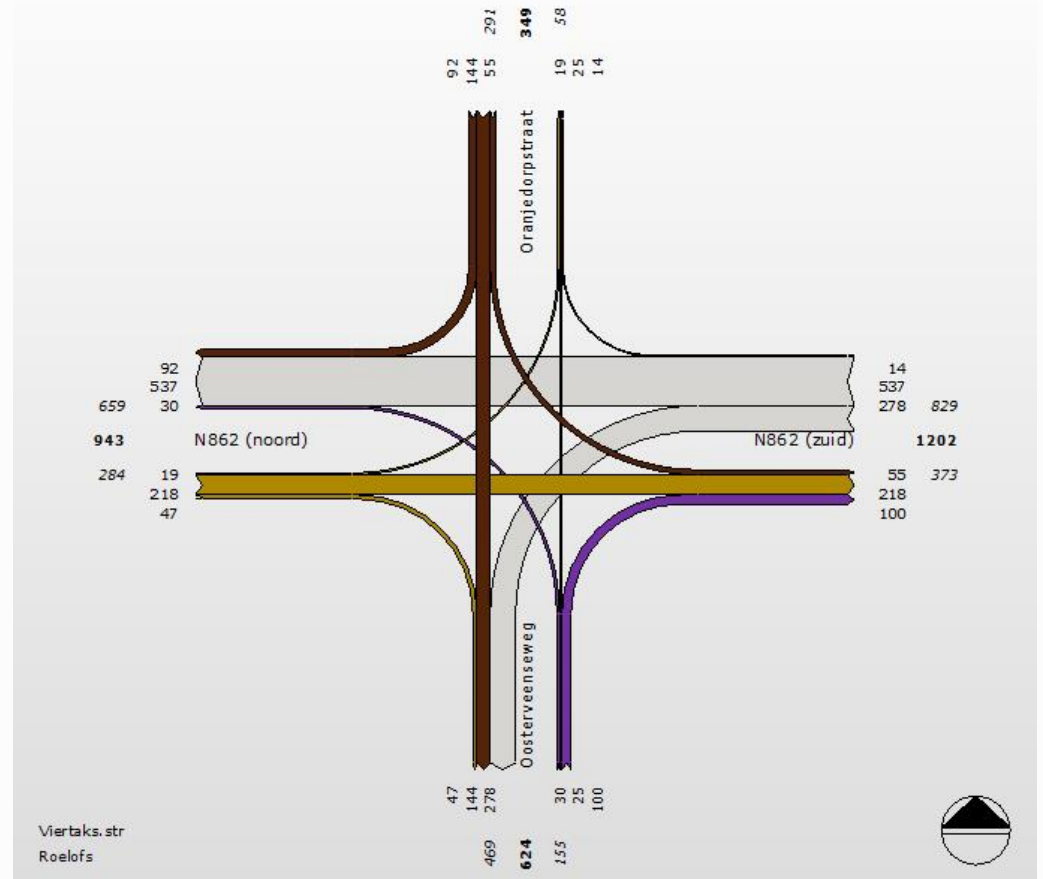


VERKEERSSTROMEN

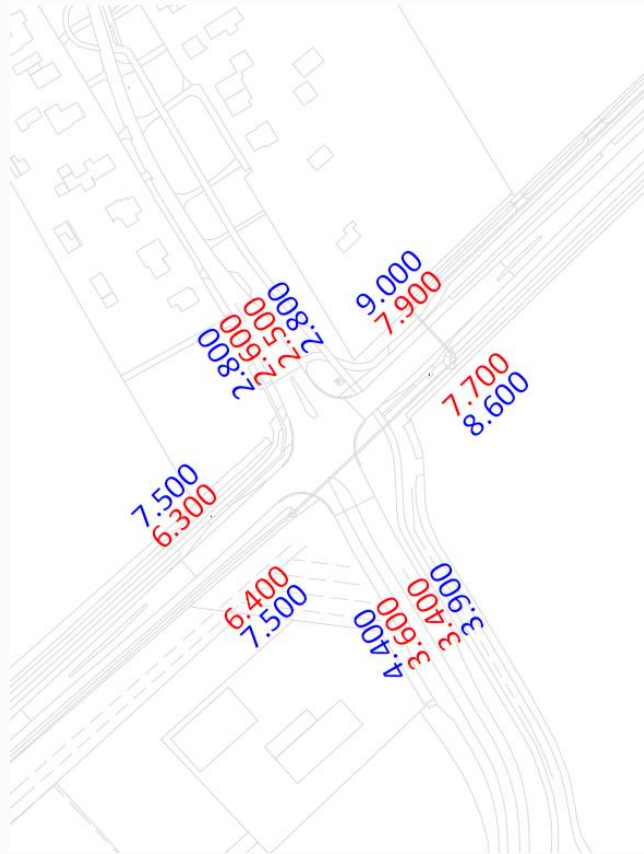


Intensiteiten kruispunt N862-Oosterveenseweg-Oranjedorpstraat

Ochtendspits drukste uur 07.15u-08.15u



PROGNOSE



N862

Oranjedorpstraat

Verkeersmodel

	Noord	Oost	Zuid	West
Huidig	6400	2600	7900	3400
2030	7500	2800	9000	3900
	1100	200	1100	500

Groeipercentage tot 2030

	Noord	Oost	Zuid	West
	117,2%	107,7%	113,9%	114,7%

Groeipercentage jaarlijks na 2030

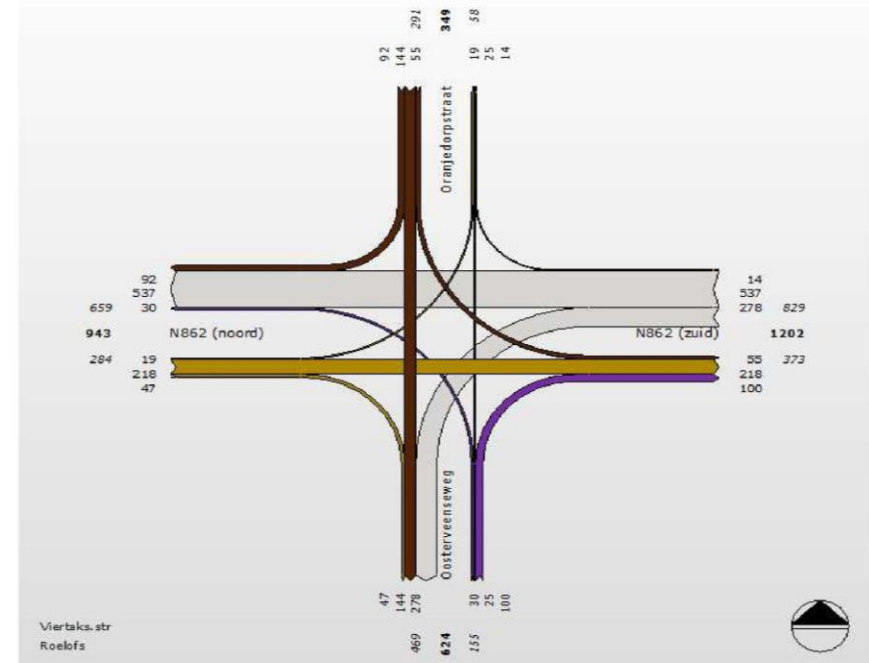
1,0025	Noord	Oost	Zuid	West
2030	117,2%	107,7%	113,9%	114,7%
2040	120,2%	110,4%	116,8%	117,6%
2050	123,2%	113,2%	119,8%	120,6%

Ochtendspits

	Noord			Oost			Zuid			West		
	Rechtaf	Rechtdoor	Linksaf	Rechtaf	Rechtdoor	Linksaf	Rechtaf	Rechtdoor	Linksaf	Rechtaf	Rechtdoor	Linksaf
2022	47	218	19	92	144	55	14	537	278	100	25	30
2030	55	255	22	99	155	59	16	612	317	115	29	34
2040	56	262	23	102	159	61	16	627	325	118	29	35
2050	58	269	23	104	163	62	17	643	333	121	30	36

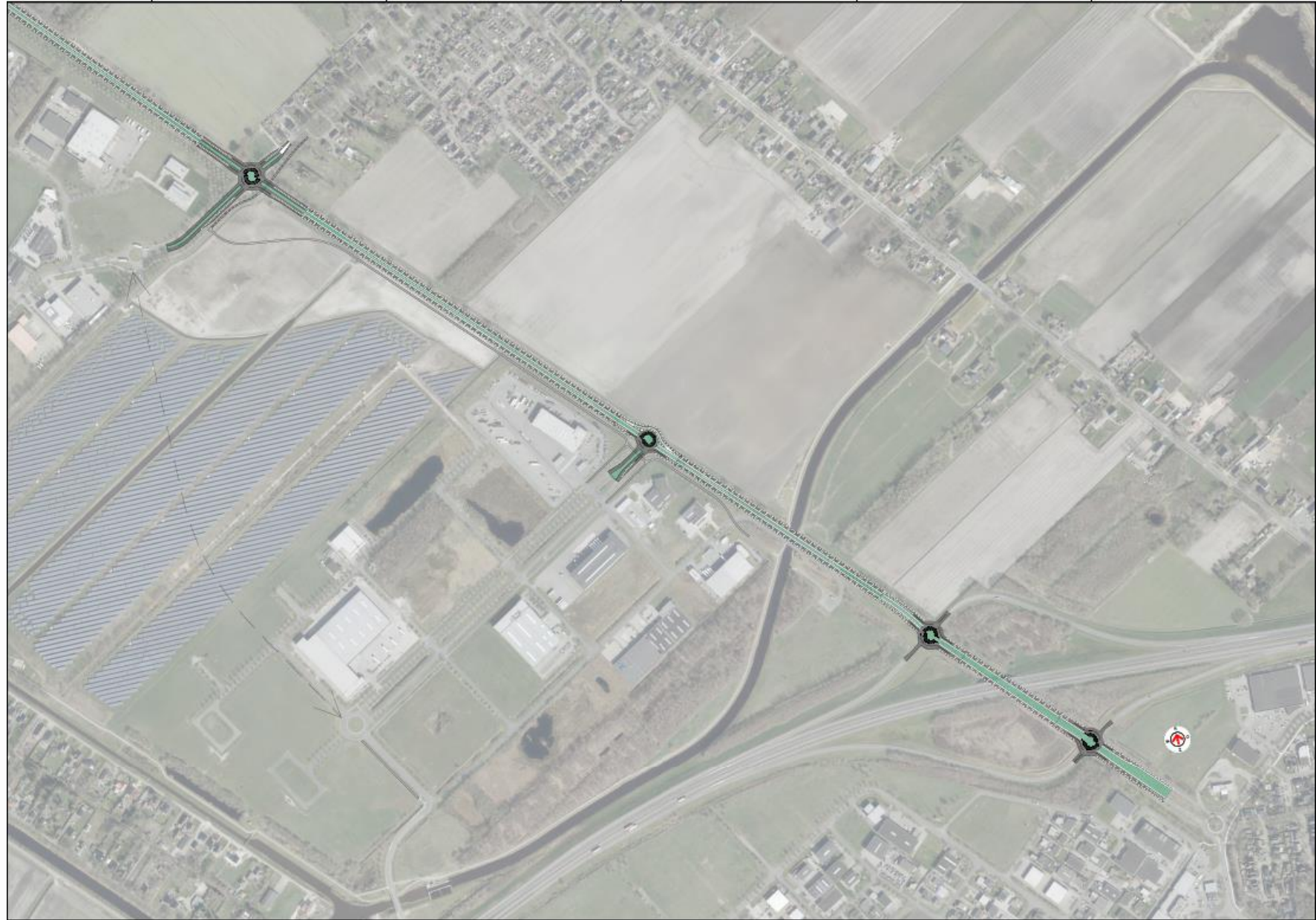
Intensiteiten kruispunt N862-Oosterveenseweg-Oranjedorpstraat

Ochtendspits drukste uur 07.15u-08.15u



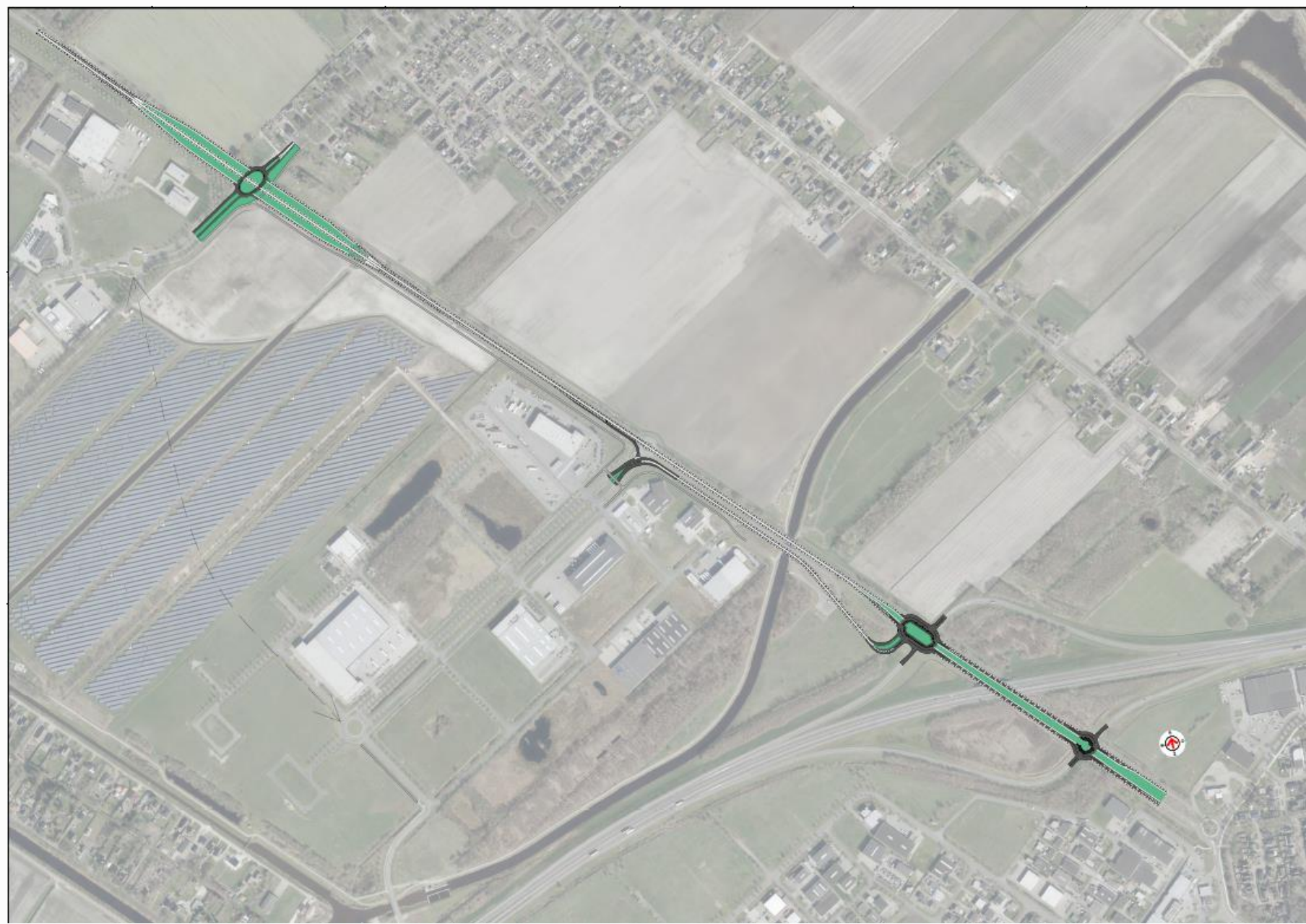
VARIANT 1

- Volledig 2x2
- N-Dordrecht turborotonde + fietstunnel
- Edisonstraat turborotonde + bypass
- A37 2x turborotonde
- *Fietspad ZW-zijde*
- *Bargerweg tunnel*



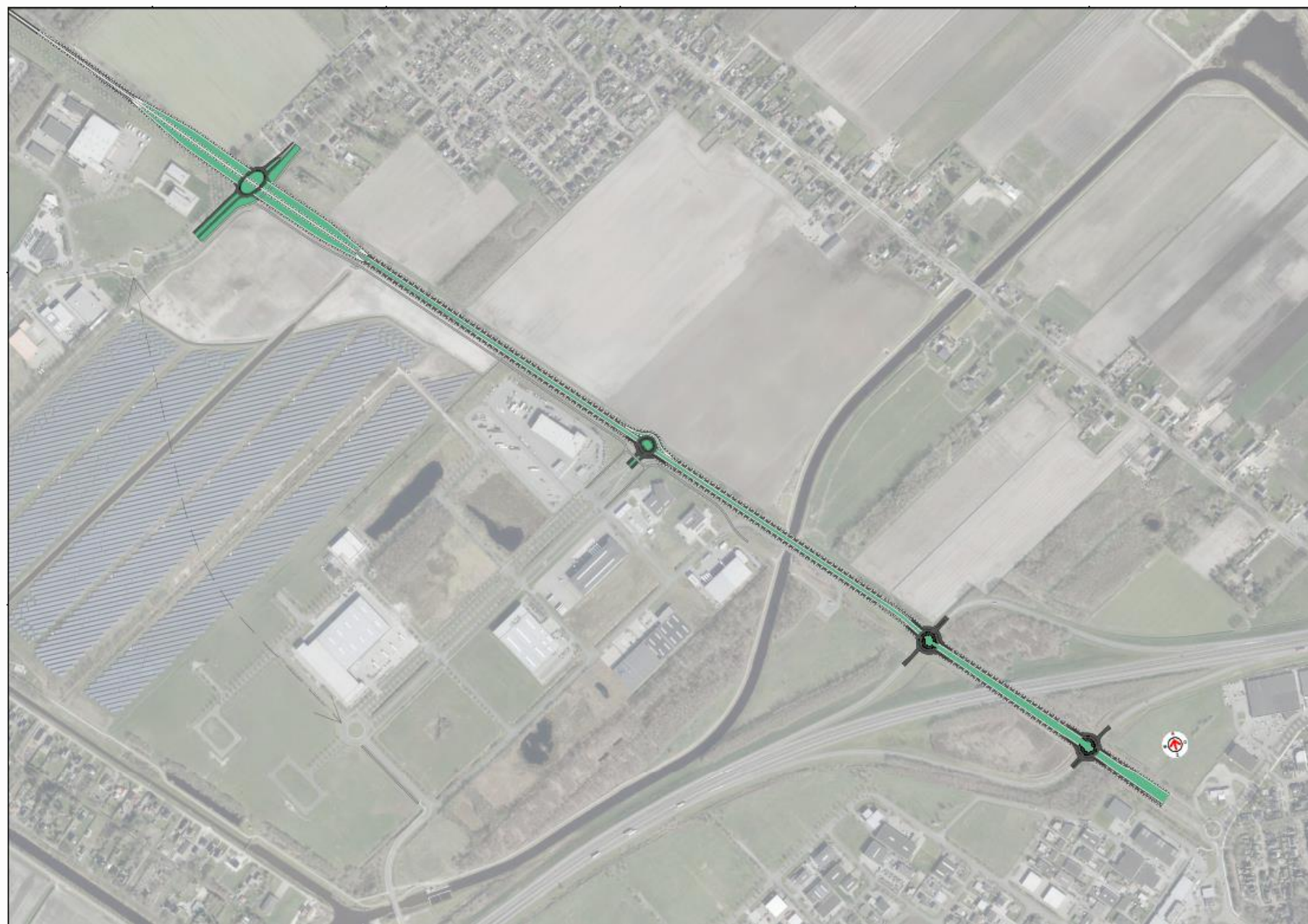
VARIANT 2

- Deels 2x2 en 1x2
- N-Dordrecht ongelijkvloers
- Edisonstraat via parallelweg A37
- Uitvoeger naar Edisonstraat
- A37 turbo-ovonde en -rotonde
- *Fietspad ZW-zijde*
- *Bargerweg tunnel*



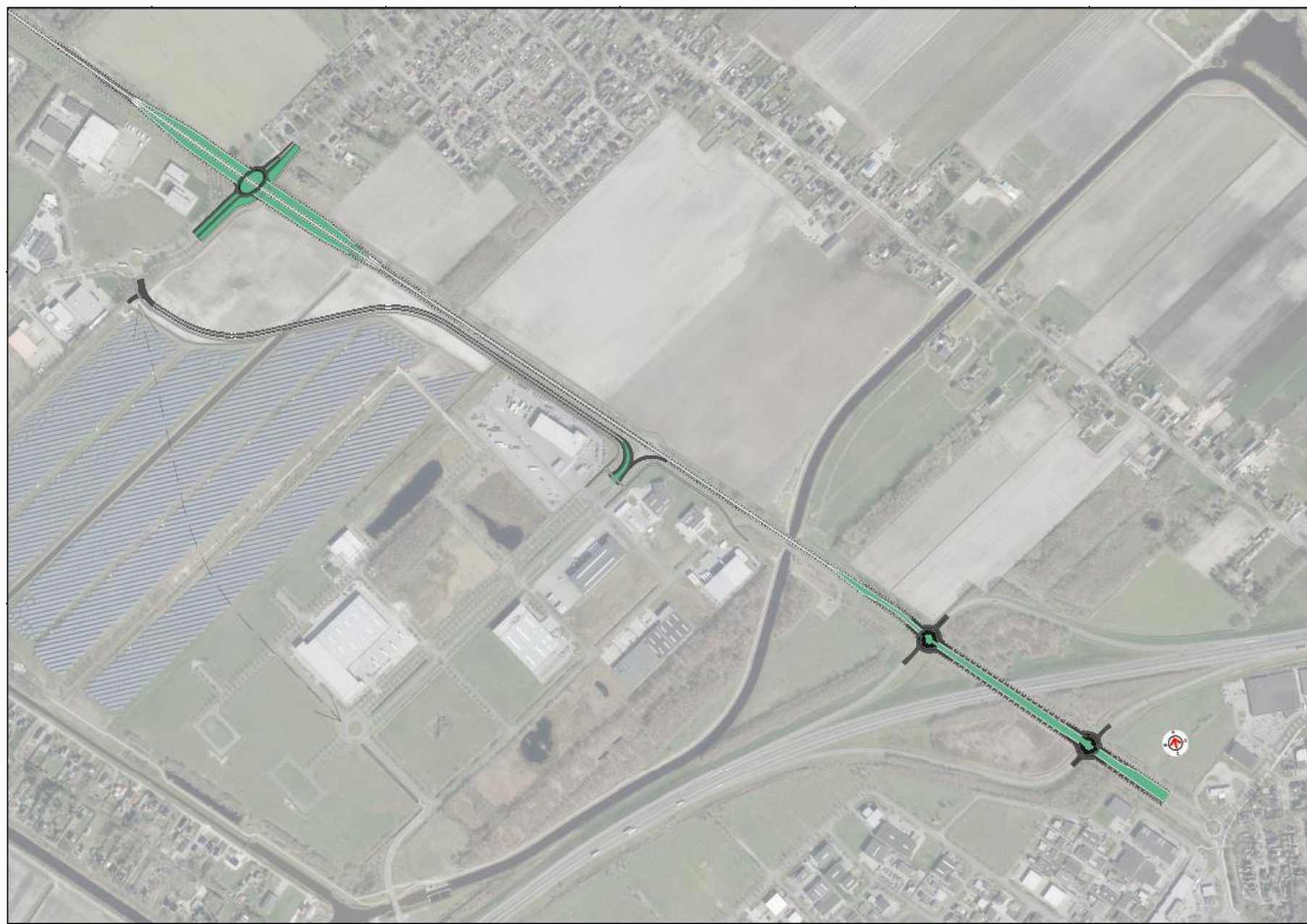
VARIANT 3

- Deels 2x2 en 1x2
- N-Dordrecht ongelijkvloers
- Edisonstraat turborotonde + bypass
- A37 2x turborotonde
- *Fietspad ZW-zijde*
- *Bargerweg tunnel*



VARIANT 4

- Deels 2x2 en 1x2
- N-Dordrecht ongelijkvloers
- Edisonstraat via parallelweg N-Dordrecht
- Invoeger vanaf Edisonstraat
- A37 2x turborotonde
- *Fietspad ZW-zijde*
- *Bargerweg tunnel*



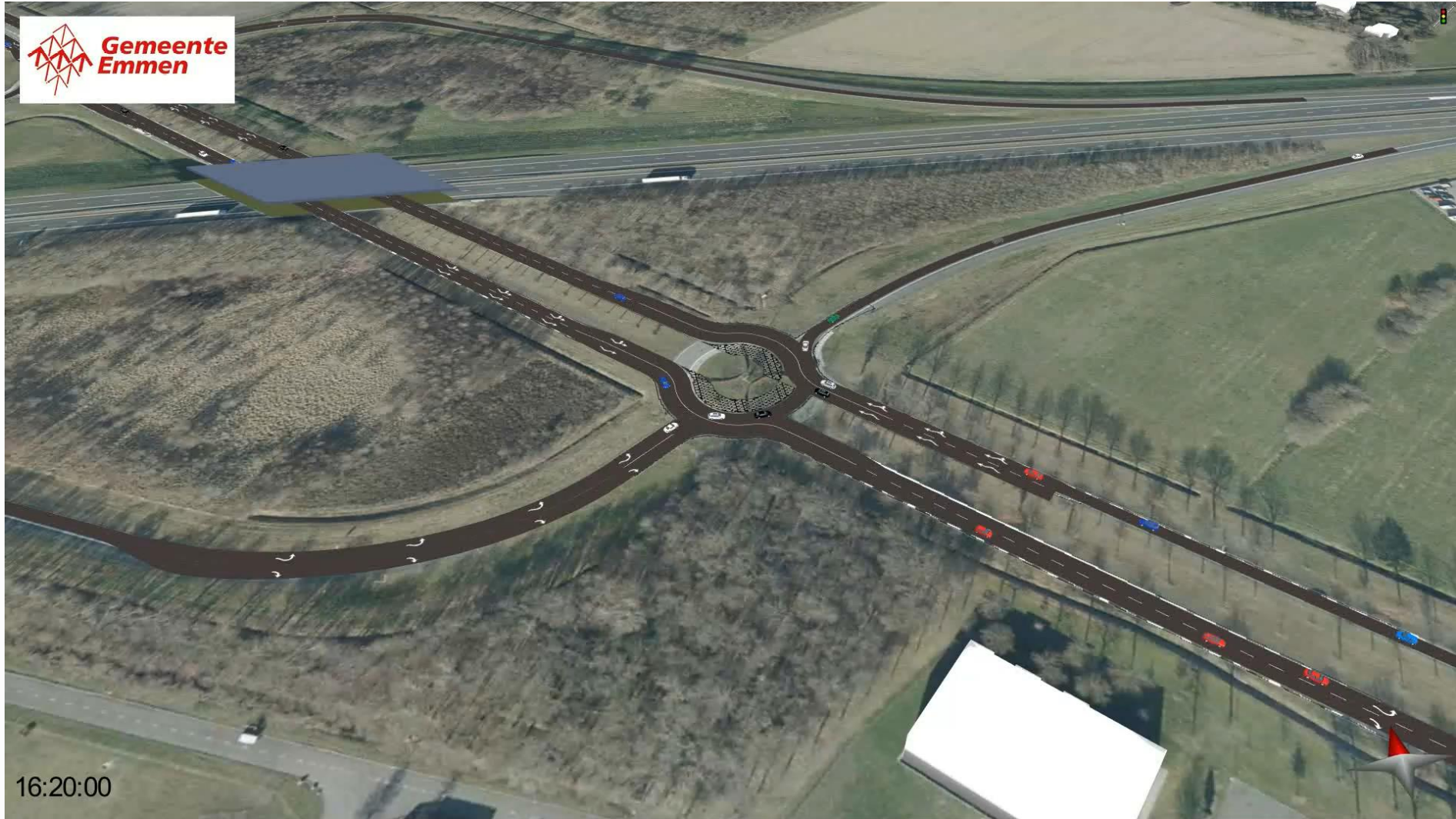
RESULTATEN BEOORDELING

- Vooruitlopend op de resultaten:
Welke variant heeft jullie voorkeur?
- Toelichting op een aantal criteria:
 - Doorstroming en bereikbaarheid (doelen)
 - Geluid, milieubelasting en sluipverkeer (impact)
 - Investing (haalbaarheid)
- Totale matrix en onderbouwing sturen we mee met verslag
- Nog vast te stellen: criterium draagvlak

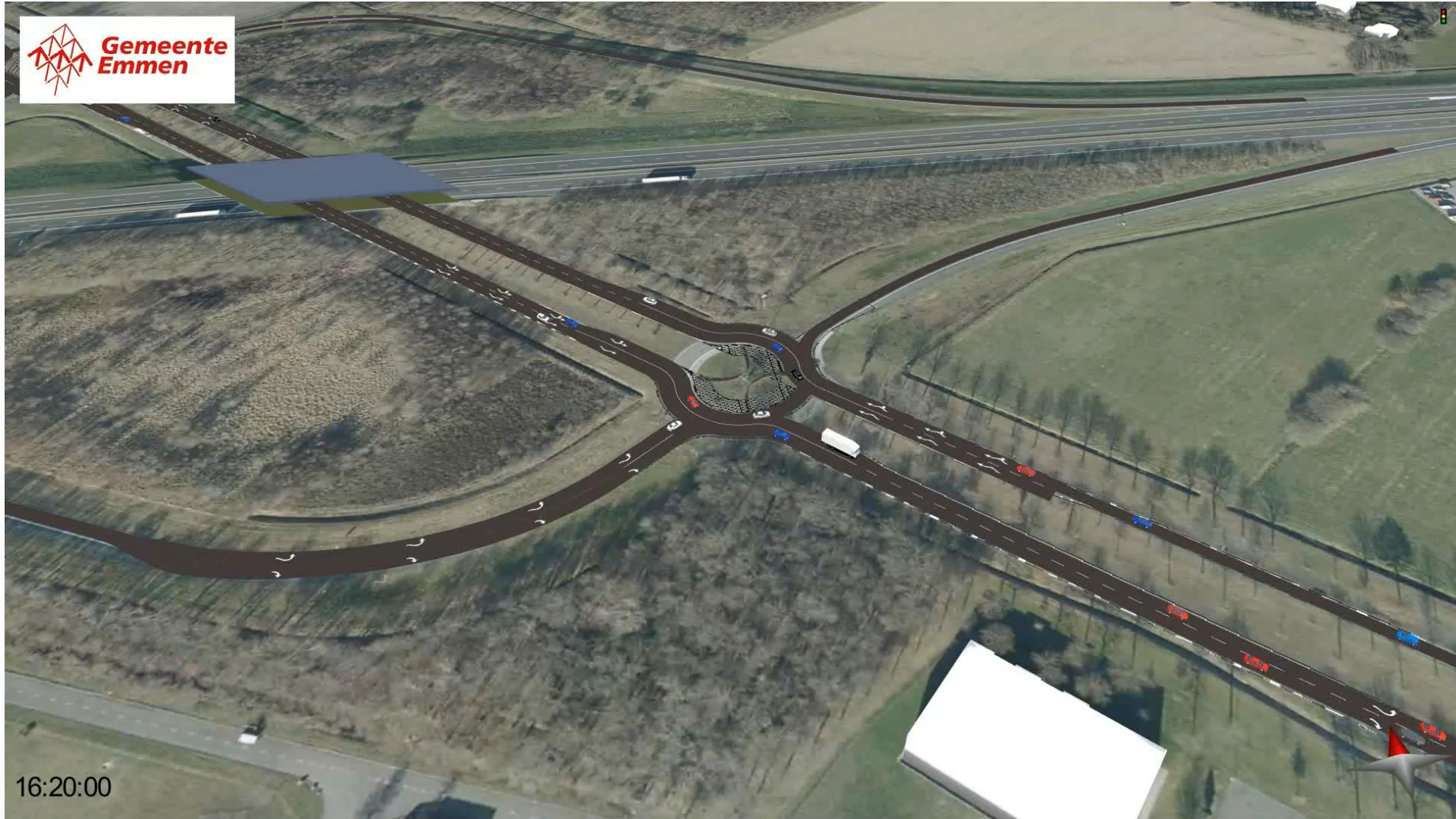
DOORSTROMING EN BEREIKBAARHEID

- Per variant bepaald met verkeersmodel
- Doorstroming > reistijden tussen A37 en Emmen
- Bereikbaarheid > reistijden tussen A37 en de verschillende dorpen en bedrijventerreinen

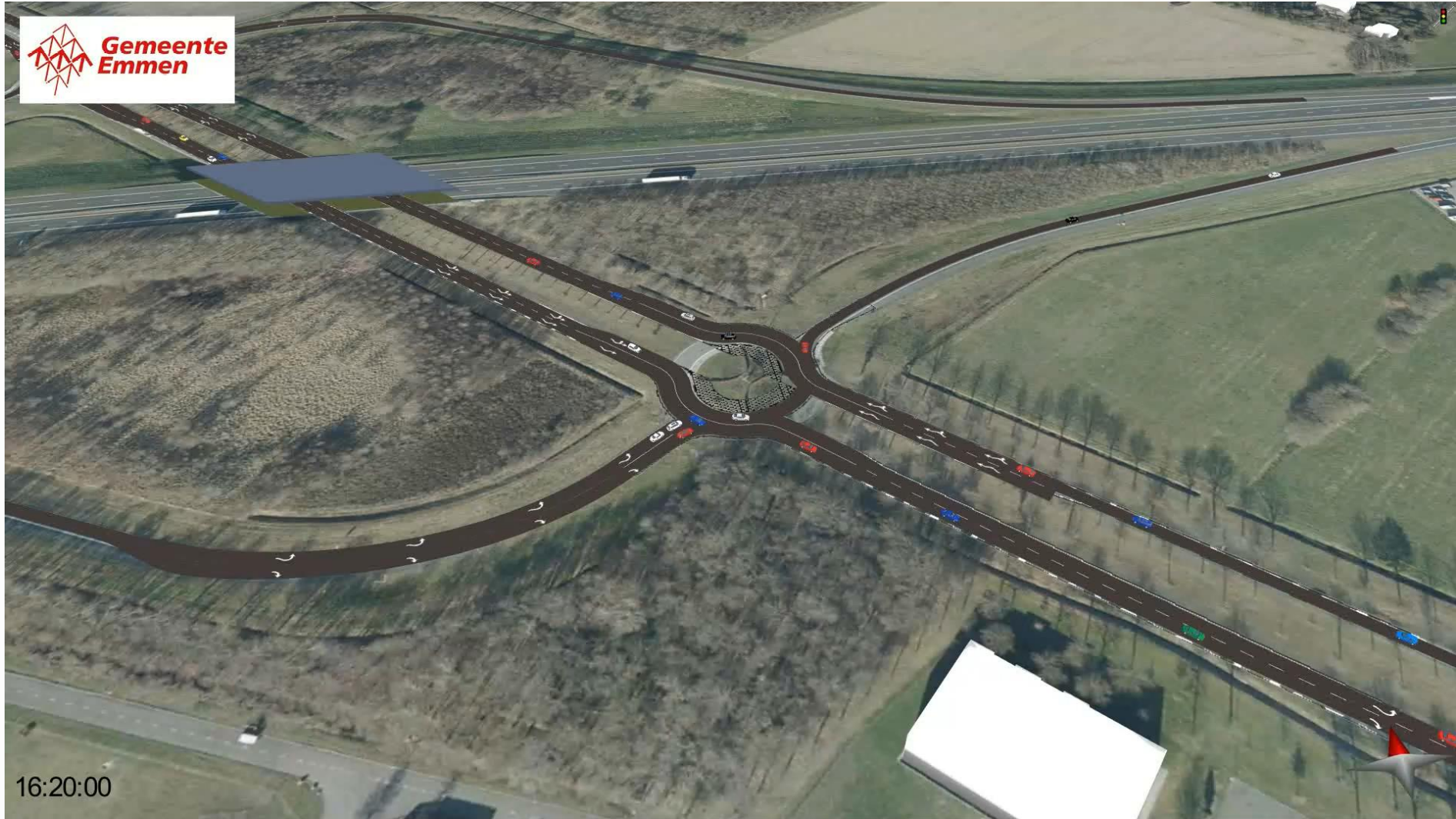
VARIANT 1



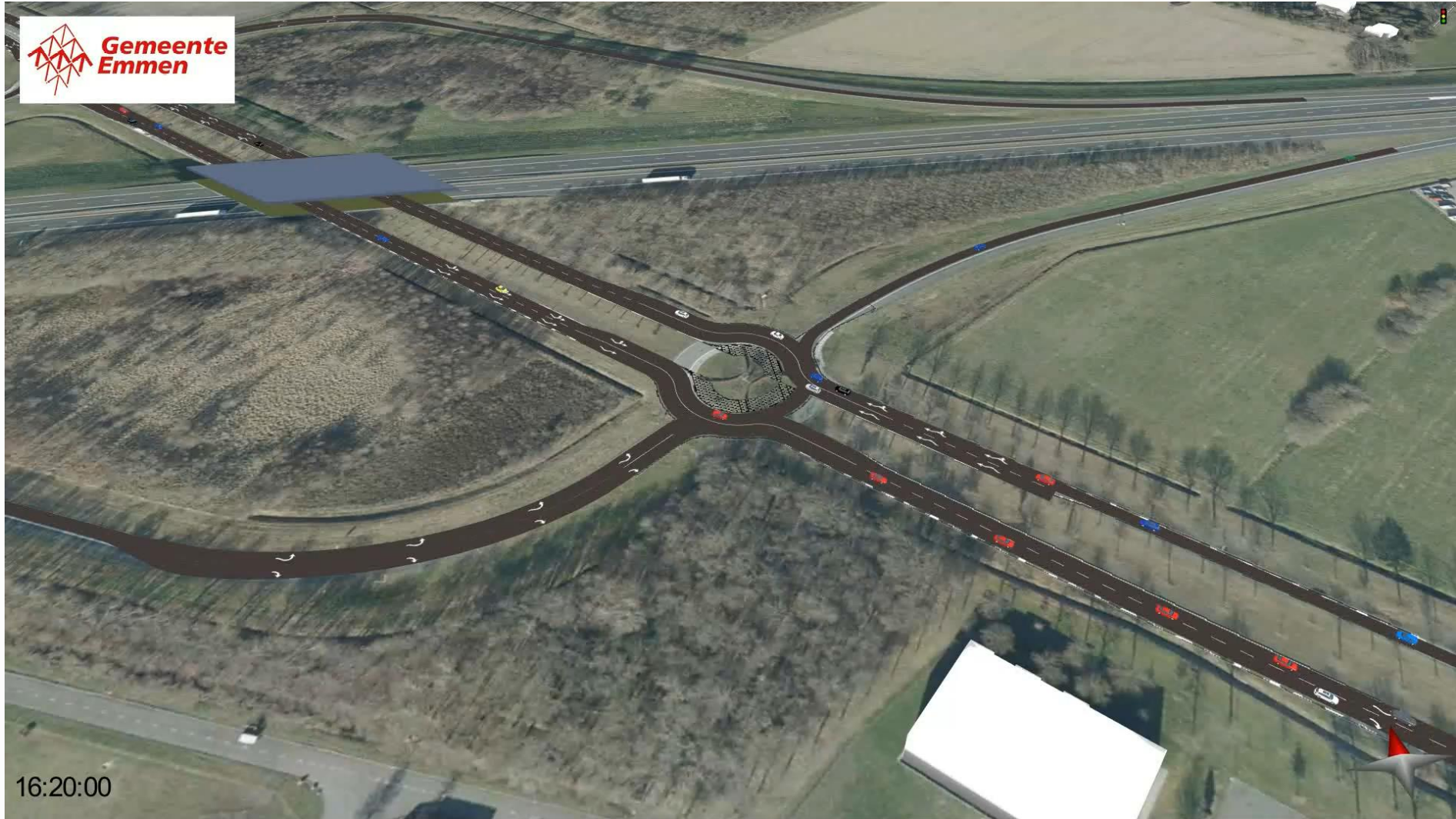
VARIANT 2



VARIANT 3



VARIANT 4



DOORSTROMING EN BEREIKBAARHEID

- Per variant bepaald met verkeersmodel
- Doorstroming > reistijden tussen A37 en Emmen
- Bereikbaarheid > reistijden tussen A37 en de verschillende dorpen en bedrijventerreinen

Thema	Criterium	Indicator	Variant			
			1	2	3	4
Hoofddoel	Doorstroming	Reistijden N862 - verkeersmodel 2050	1	2	2	3
	Bereikbaarheid vanaf A37	Nieuw-Dordrecht	3	2	3	2
		Industrieterrien Bargermeer en Oranjedorp	3	2	3	2
		Bedrijvenpark A37	3	-3	3	-3
		Klazienaveen	1	2	2	3

GELUID, MILIEUBELASTING EN SLUIPVERKEER

- Uitstoot CO2 en stikstof berekend vanuit verkeersmodel
- Geluidsberekingen op hoofdlijnen
- Inschatting kans op sluihverkeer

Thema	Criterium	Indicator	Variant			
			1	2	3	4
Omgeving	Leefbaarheid	Milieubelasting - verkeersmodel 2050	2	1	3	3
		Geluidhinder woonbestemmingen - akoestische berekingen	-1	0	2	1
		Kans op sluihverkeer - expert judgement	1	-1	1	-1

INVESTERING

- Moduleraming Sweco:**
 - Op basis van de modules online-tool
 - Investeringsraming per variant
- Alle vier de varianten binnen budget**
- Ramingen excl. tunnel Bargerweg ->'knelpuntenpot'**

Thema	Criterium	Indicator	Variant			
			1	2	3	4
Haalbaarheid	investering	Ontwerp past binnen budget - budgetraming	0	0	0	0

BEOORDELINGSMATRIX

Thema	Criterium	Indicator	Variant			
			1	2	3	4
Hoofddoel	Doorstroming	Reistijden N862 - verkeersmodel 2050	1	2	2	3
	Bereikbaarheid vanaf A37	Nieuw-Dordrecht	3	2	3	2
		Industrieterrein Bargermeer en Oranjedorp	3	2	3	2
		Bedrijvenpark A37	3	-3	3	-3
		Klazienaveen	1	2	2	3
	Stadsentree met allure	Overzichtelijk en eenduidig beeld - expert judgement	3	-2	1	-3
		Beleving van de omgeving - expert judgement	2	-2	2	-2
	Omgevingsproces	Gedragen ontwerp - beoordeling focusgroep met bevestiging inloop				
Omgeving	Leefbaarheid	Milieubelasting - verkeersmodel 2050	2	1	3	3
		Geluidhinder woonbestemmingen - akoestische berekeningen	-1	0	2	1
		Kans op sluipverkeer - expert judgement	1	-1	1	-1
	Impact aanwezige waarden	Impact en kansen watersysteem (DPRA) - expert judgement	0	0	0	0
		Impact en kansen bomenhoofdstructuur - BEA	-1	1	1	1
		Impact en kansen beschermde soorten - quick-scan WNB	1	2	2	2
		Impact stikstofdeposities - verkeersmodel	2	1	3	3
	Impact verkeer	Mogelijkheid toestaan landbouwverkeer - expert judgement	3	0	2	0
		Impact openbaar vervoer - expert judgement	1	1	1	1
		Potentiële conflictpunten gemotoriseerd verkeer	1	-1	2	2
		Fietsveiligheid/oversteekbaarheid - expert judgement	3	1	1	-1
		Fietscomfort - expert judgement	-2	3	3	1
	Haalbaarheid	Procedures	Risico's op bezwaren en stagnatie - expert judgement	0	0	0
Grondverwerving		Extra gronden nodig - toetsing eigendomsgrenzen	0	0	0	0
Ondergrondse infrastructuur		Omvang en complexiteit verleggen kabels en leidingen - clashdetectie	-3	-1	-2	-2
Bijzonder transport		Profiel van vrije ruimte - toetsing PVR	0	0	0	0
investering		Ontwerp past binnen budget - budgetraming	0	0	0	0
Optioneel	Fietsverkeer	Mogelijkheden inpassing doorfietsroute - toetsing aan randvoorwaarden	1	2	2	2



CRITERIUM OMGEVINGSPROCES

- Voorlopige conclusie: variant 3 lijkt voorkeursvariant
- Ontbrekende score is 'gedragen ontwerp'
 - Hoe scoren de varianten in de focusgroep?

Thema	Criterium	Indicator	Variant 1	2	3	4
	Omgevingsproces	Gedragen ontwerp - beoordeling focusgroep met bevestiging inloop				

VERVOLGTRAJECT

- Eind oktober presentatie naar omgeving**
- Eind 2022 definitieve keuze door bestuur**
- Eind 2023 Definitief Ontwerp (DO) gereed**
 - >te formeren ontwerpteam
 - >rol focusgroep
- Vanaf 2024 in deelprojecten uitwerken en aanbesteden**

PRESENTATIE OMGEVING

DOEL: INFORMEREN OVER VOORKEURSVARIANT

- Meerdere inloopbijeenkomsten – reeds gepland (24 t/m 27 okt)
- Uitleg op de website incl. varianten
- Informeren over proces, varianten en keuzes
- Ruimte geven voor feedback
- Middelen:
 - Afbeeldingen ontwerpen
 - Animatie verkeersstromen
 - Opsomming scores op hoofdlijnen
- Daarna bijeenkomst focusgroep: resultaten bespreken + reacties op feedback

PLANNING

- November 2021: 1^e bijeenkomst focusgroep N862 ✓
- Februari 2022: 2^e bijeenkomst focusgroep N862 ✓
- Maart 2022: 3^e bijeenkomst focusgroep N862 ✓
- Juli 2022: 4^e bijeenkomst focusgroep N862 ✓
- September 2022: 5^e bijeenkomst focusgroep N862 ✓

- Oktober 2022: Inloopbijeenkomst over voorkeursvariant
- November 2022: 6^e bijeenkomst focusgroep N862

- Eind 2022: Hoofdlijnen van de deelprojecten helder
- 2023/2024: Uitwerking DO en technische voorbereiding
- Vanaf 2025: Realisatie

Wel afhankelijk van proces, corona, procedures en grondaankoop!



WVTTK

□.....?

AFSPRAKEN

- Samenvatting van gemaakte afspraken
- Inloopbijeenkomsten (oktober 2022)



DANK U WEL

Nieuwsbrief/contact:
www.mmbereikbaar.nl

> mmbereikbaar.nl