



Aansluiting Bargermeer

6e vergadering focusgroep

29 mei 2024

> mmbereikbaar.nl

AGENDA

- Welkom
- Verslag overleg 1 november 2022
- Doel van de avond
- Werkzaamheden Bargermeer
- Situatieschets
- Planning
- Omleidingsroutes
- Inloopbijeenkomst
- Rondvraag
- Sluiting

WELKOM

Roelof Rozenveld: projectmanager provincie Drenthe

- Aanspreekpunt namens de provincie Drenthe
- Verantwoordelijk voor de verschillende projecten binnen het Bereikbaarheidsakkoord MM Bereikbaar (Bargermeer, kruising N391/N862, Emmerhout, Emmerschans en Pottendijk)
- Verantwoordelijk voor het project Verdiepte Ligging N391 ter hoogte van Delftlanden en Bargerres.



DOEL VAN DE AVOND

- Fietsstructuren Bargermeer
- Inzicht in aanpassing kruisingen Abel Tasmanstraat en Phileas Foggstraat
- Inzicht in de verkeersafwikkeling tijdens de werkzaamheden
- Inzicht informeren omgeving
- Planning van de werkzaamheden

FIETSSTRUCTUUR BARGERMEER

- Door Sweco Nederland is in februari 2024 een onderzoek uitgevoerd naar de fietsstructuur Bargermeer
- In het rapport zijn verschillende scenario's uitgewerkt en onderverdeeld in brons, zilver en goud.
- Nog geen financiële middelen voor (mogelijk uit knelpuntenpot)



MAASWIJDTE OVERSTEKEN RONDWEG



Legenda

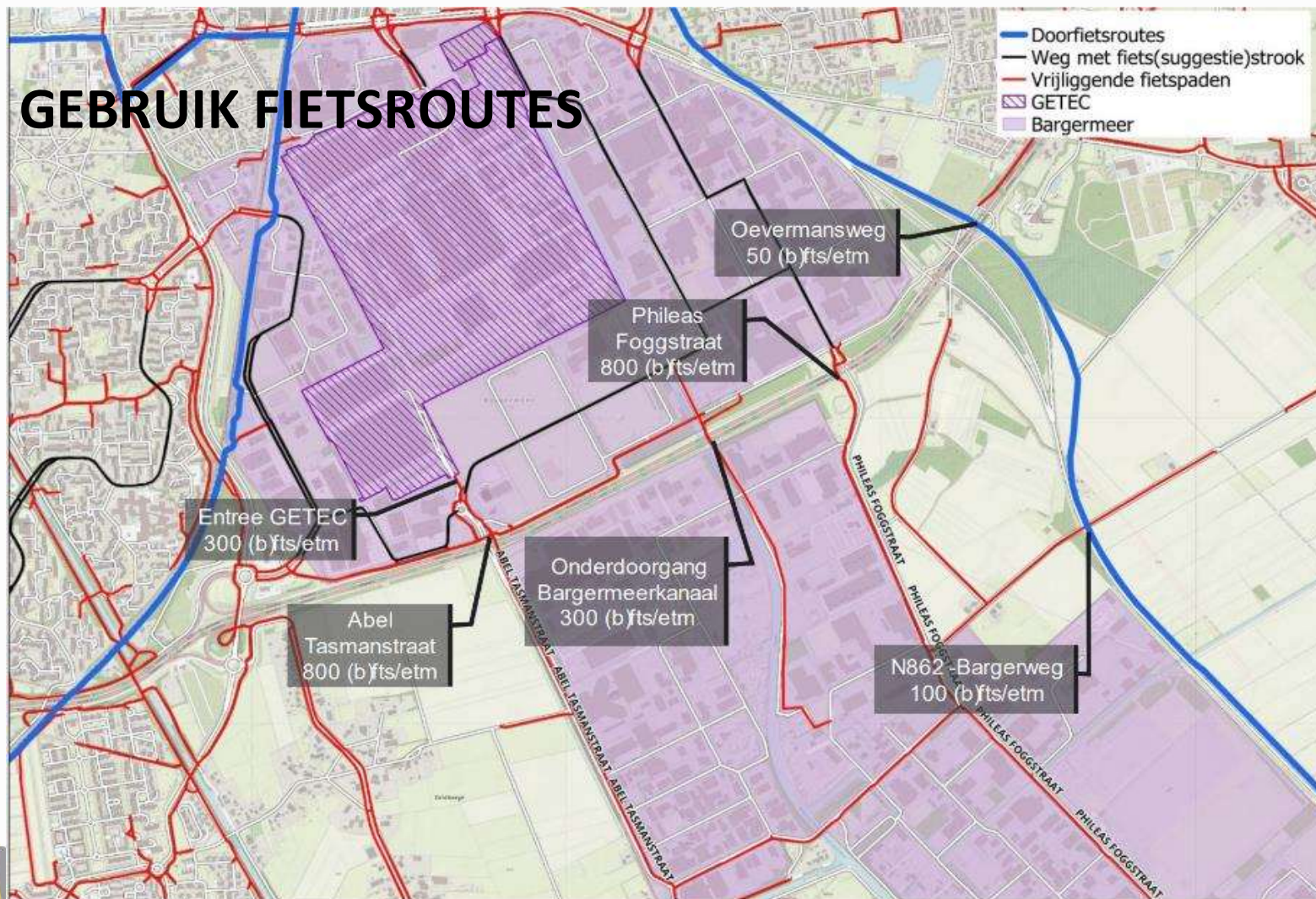
Type oversteeek

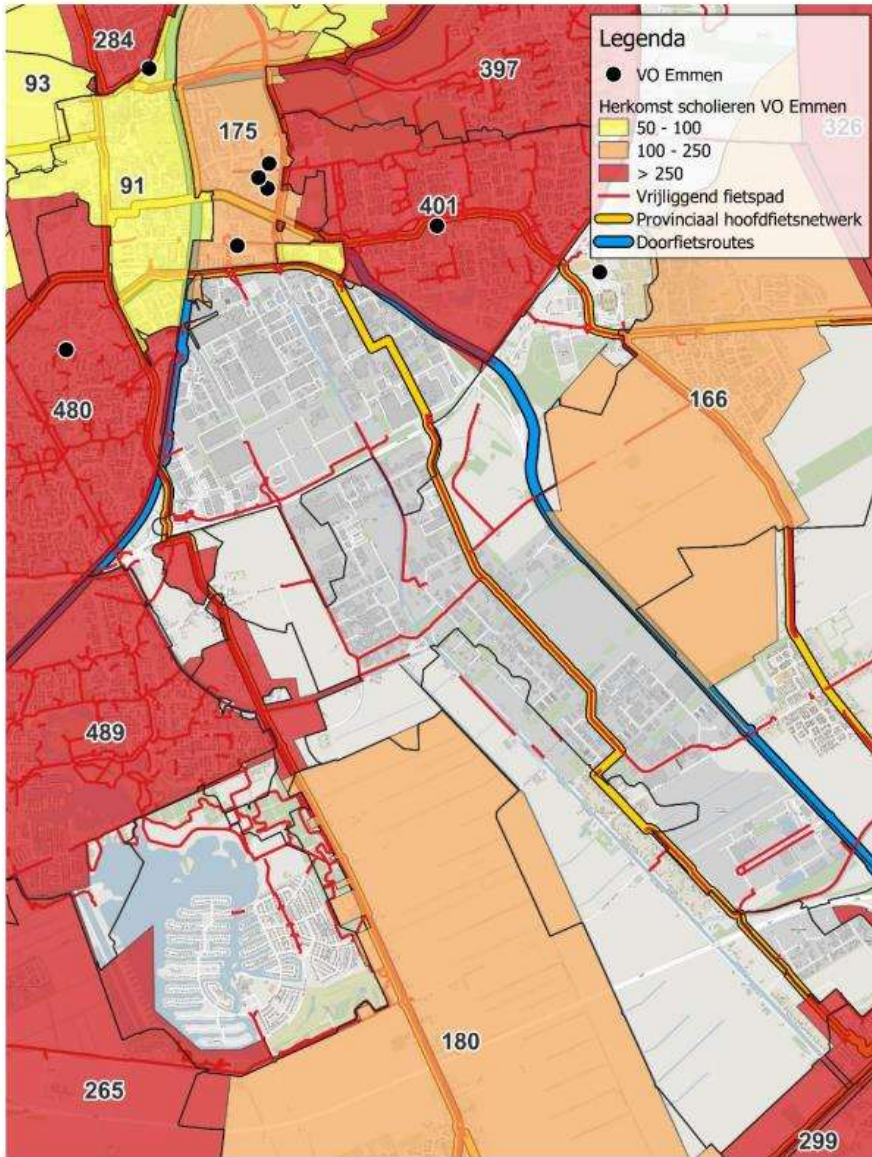
- Ongelijkvloers
- Ongelijkvloers, gedeeld
- Gelijkvloers met VRI
- Gelijkvloers zonder VRI

Wegen

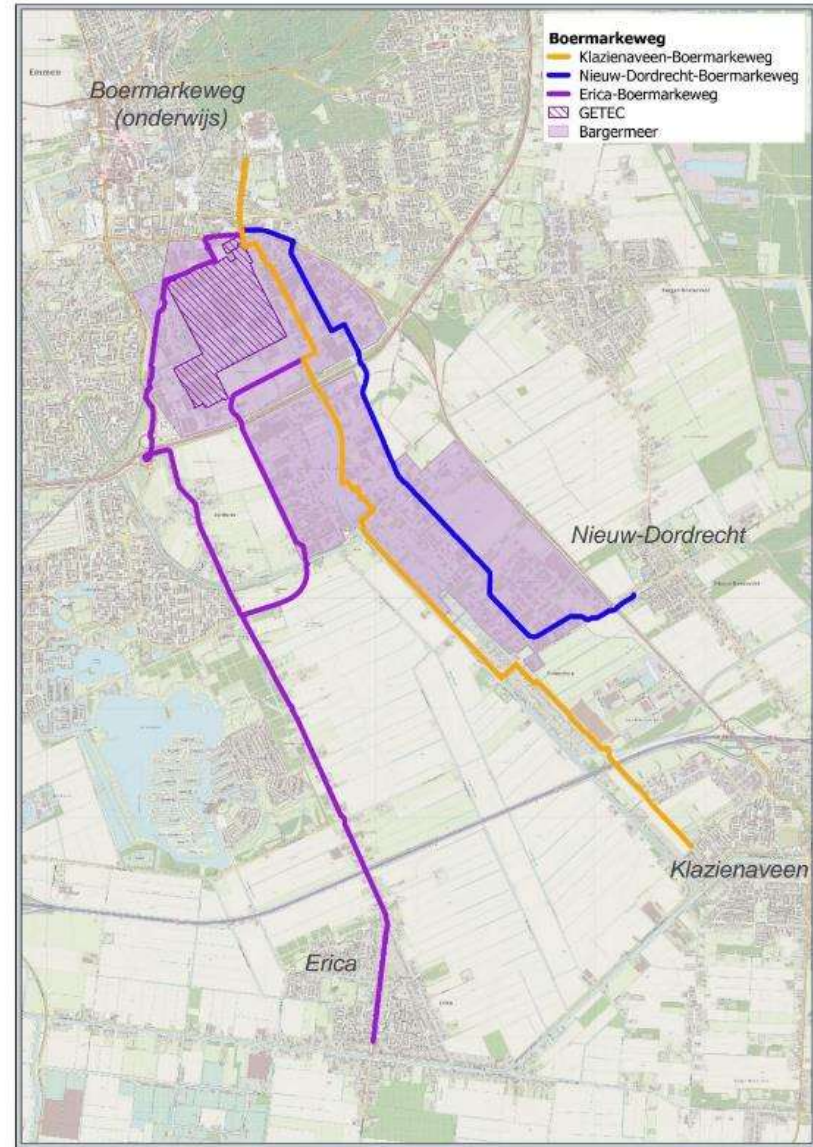
- Provincie
- Gemeente
- Vrijliggend fietspad

GEBRUIK FIETSROUTES

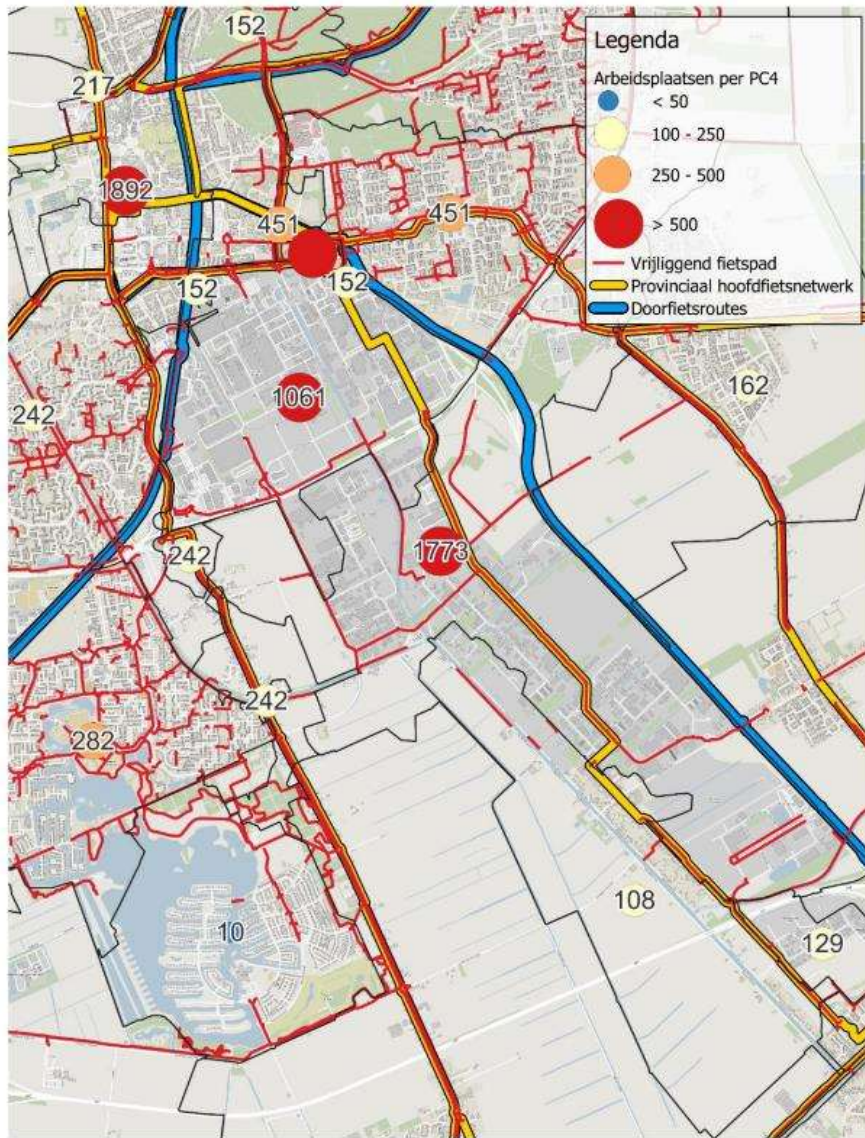




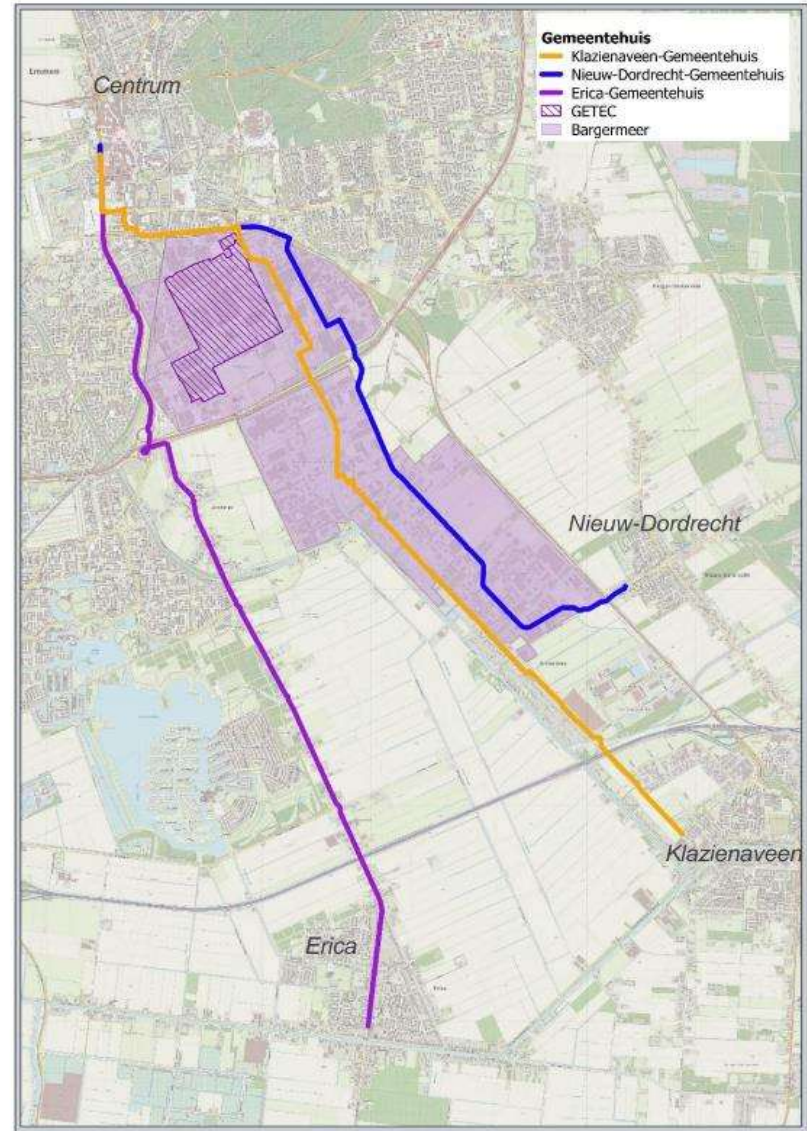
Herkomst scholieren voortgezet onderwijs Emmen



Kortste route naar onderwijsvoorzieningen Boermarkeweg



Aantal arbeidsplaatsen per postcode (4) gebied.



Kortste route naar gemeentehuis/centrum



VERSCHILLENDE SCENARIO'S UITGEWERKT

BRONS

1. Aansluiten op doorfietsroute Emmen-Klazienaveen
2. West – Oost structuur noordzijde Rondweg opwaarderen
3. Kruising parallelweg noordzijde met Phileas Foggstraat
4. Onderdoorgang en fietspad Bargermeerkanaal aantrekkelijker en sociaal veiliger
5. Fietsroute Phileas Foggstraat opwaarderen

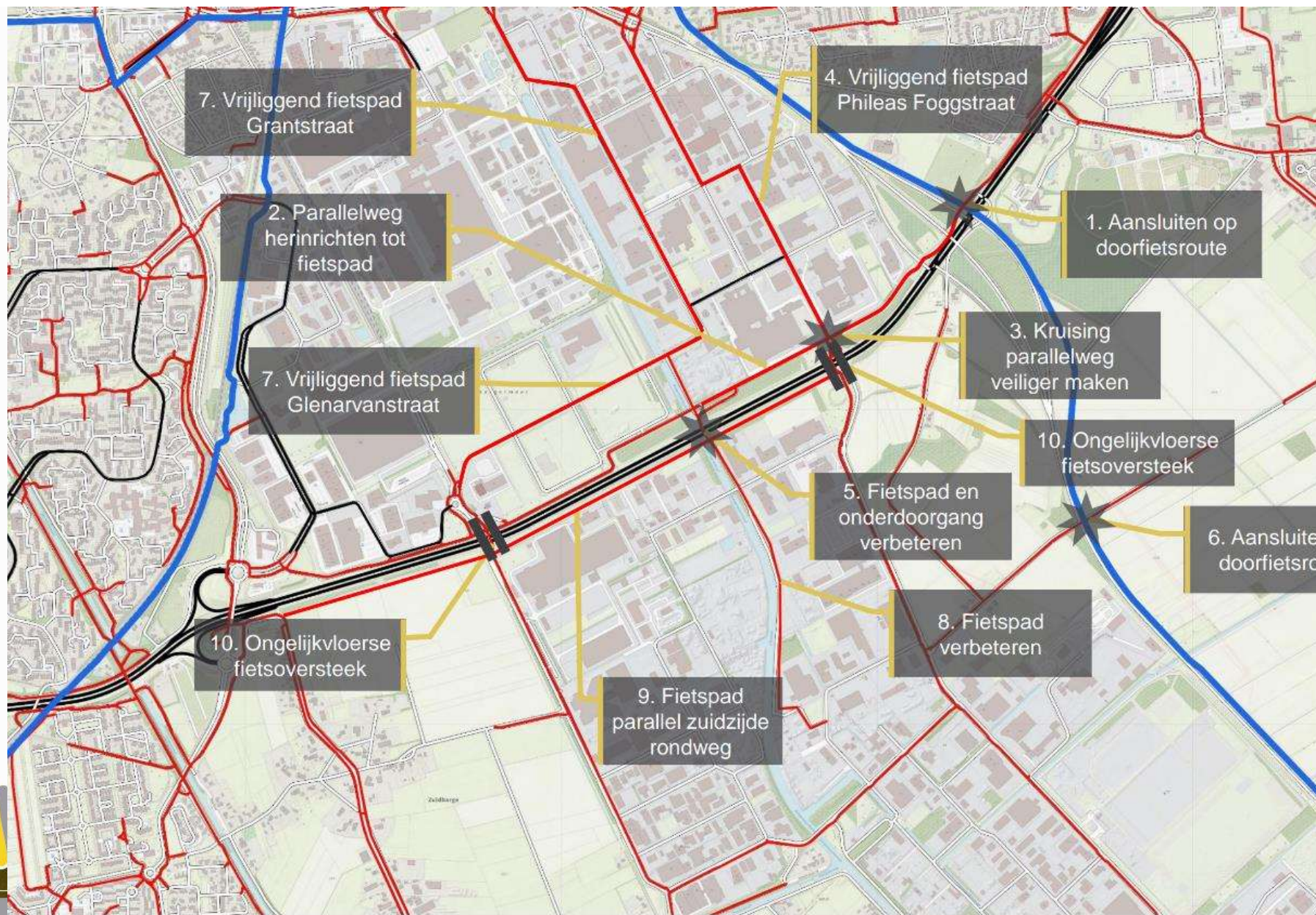
ZILVER

6. Extra aansluiting op doorfietsroute Emmen-Klazienaveen via Schoolpad
7. Kapitein Grantstraat en Glenarvanstraat opwaarderen
8. Zuidelijk deel fietspad Bargermeerkanaal aantrekkelijker

GOUD

9. Parallelstructuur zuidzijde Rondweg
10. Ongelijkvloerse kruising Rondweg – Abel Tasmanstraat en Phileas Foggstraat





7. Vrijliggend fietspad Grantstraat

2. Parallelweg herinrichten tot fietspad

7. Vrijliggend fietspad Glenarvanstraat

10. Ongelijkvloerse fietsoversteek

9. Fietspad parallel zuidzijde rondweg

4. Vrijliggend fietspad Phileas Foggstraat

5. Fietspad en onderdoorgang verbeteren

8. Fietspad verbeteren

3. Kruising parallelweg veiliger maken

10. Ongelijkvloerse fietsoversteek

1. Aansluiten op doorfietsroute

6. Aansluiten op doorfietsroute

BEOORDELING SCENARIO'S

Thema	Criterium	Indicator	B	Z	G
Directheid	Rechtstreekse route	Afname omrijdbeweging	0	0/+	0/-
	Doorstroming	Mate van oponthoud	0/+	+	-
Veiligheid	Verkeersveiligheid	Conflictpunten en rij snelheden	0/+	+	-
	Sociale veiligheid	Mate van sociale controle / overzicht	0/+	0/+	0/+
Comfort	Hellingen	Hoogteverschil	0	0	-
Omgeving	Natuur	Aantasting beschermde soorten/gebieden	0	0	0
	Bomen	Aantal te kappen bomen	3	15	75
	Landschap en cultuurhistorie	Beïnvloeding waardevolle structuren	0	0	-
Planologie	Planologische haalbaarheid	Passend binnen bestemmingsplan	Ja	Ja	Nee
Techniek	Ruimtebeslag	Ruimtelijke inpassing maatregelen	0/-	0/-	-
	Realiseerbaarheid	Complexiteit maatregelen	0	0	-
	Kabels en leidingen	Impact op kabels en leidingen	0	0	-
	Duurzaamheid	Minimaal gebruik van grondstoffen	+	0/+	-
Kosten	Directe bouwkosten	Kostenindicatie in € miljoen (excl. btw)	1,0	2,1	16,8

WERKZAAMHEDEN BARGERMEER

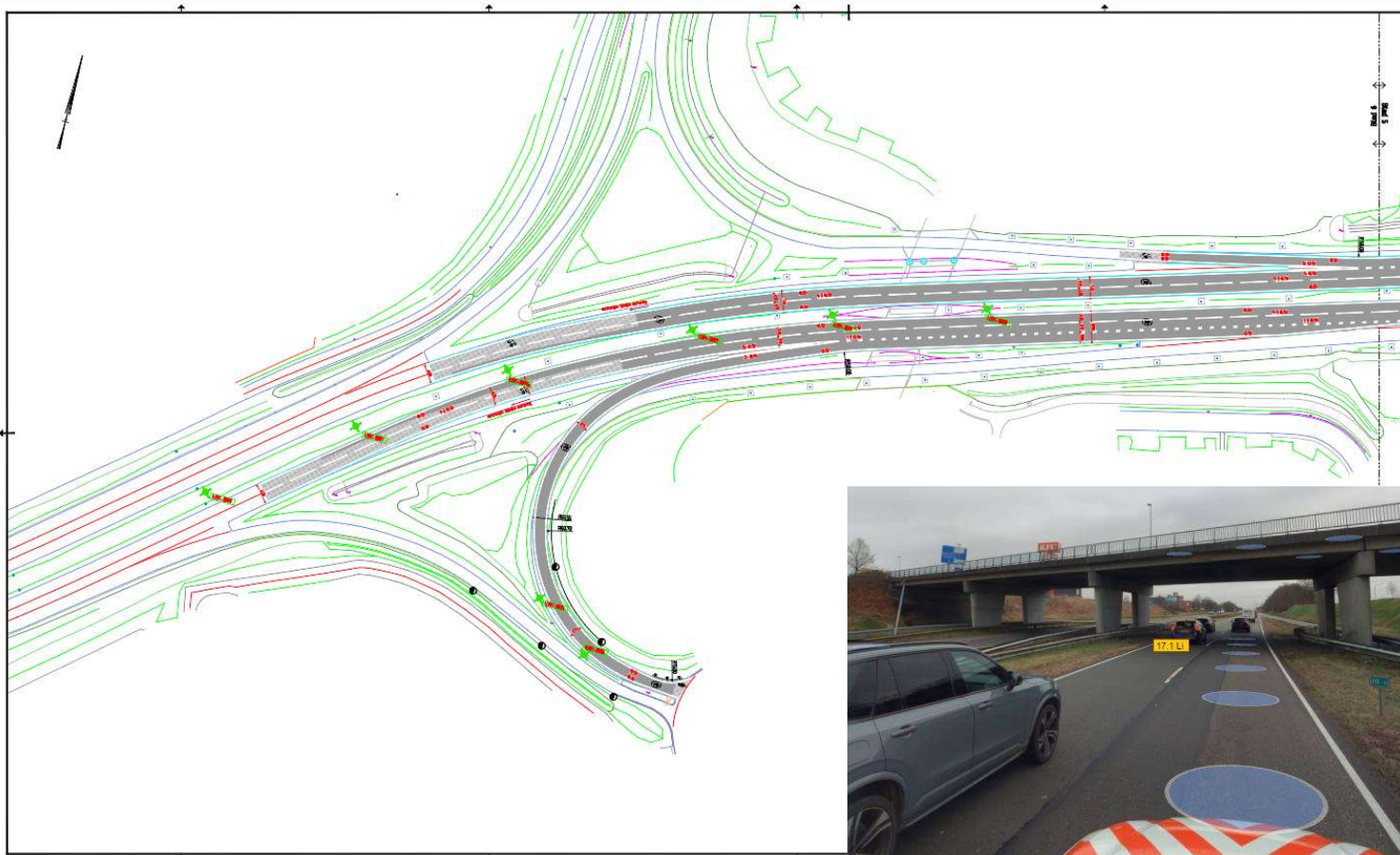
- Aanbrengen nieuwe verkeerregelinstallatie systeem (I-VRI ready) op de kruisingen Abel Tasmanstraat en Phileas Foggstraat
- Verplaatsen van de invoeger Hondsrugweg
- Langere uitvoegstroken
- Aanbrengen nieuw asfalt
- Aanpassen van de belijningen over het weggedeelte tussen de kruisingen
- Scenario's fietsstructuur Bargermeer



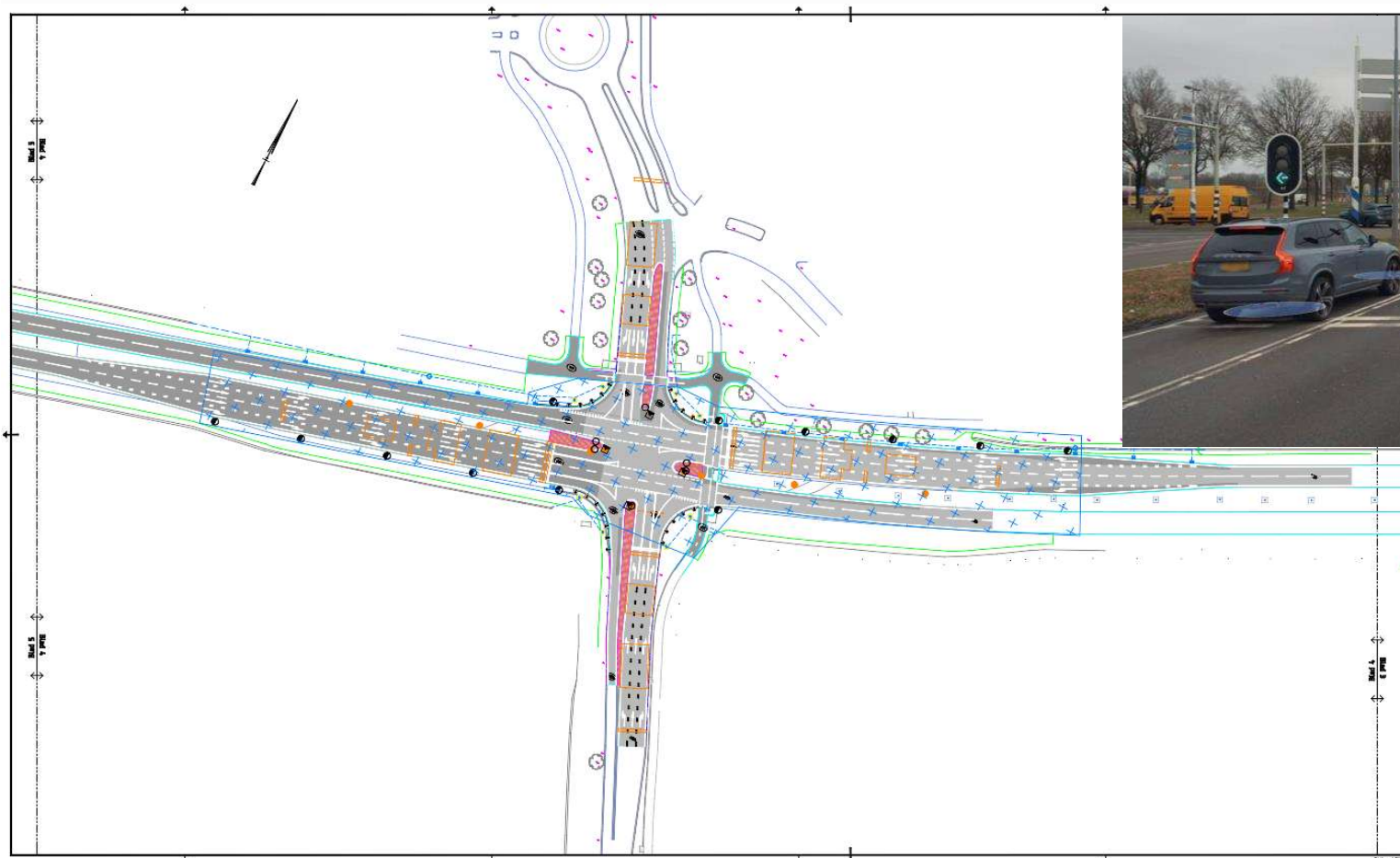
OVERZICHTSTEKENING WERKZAAMHEDEN



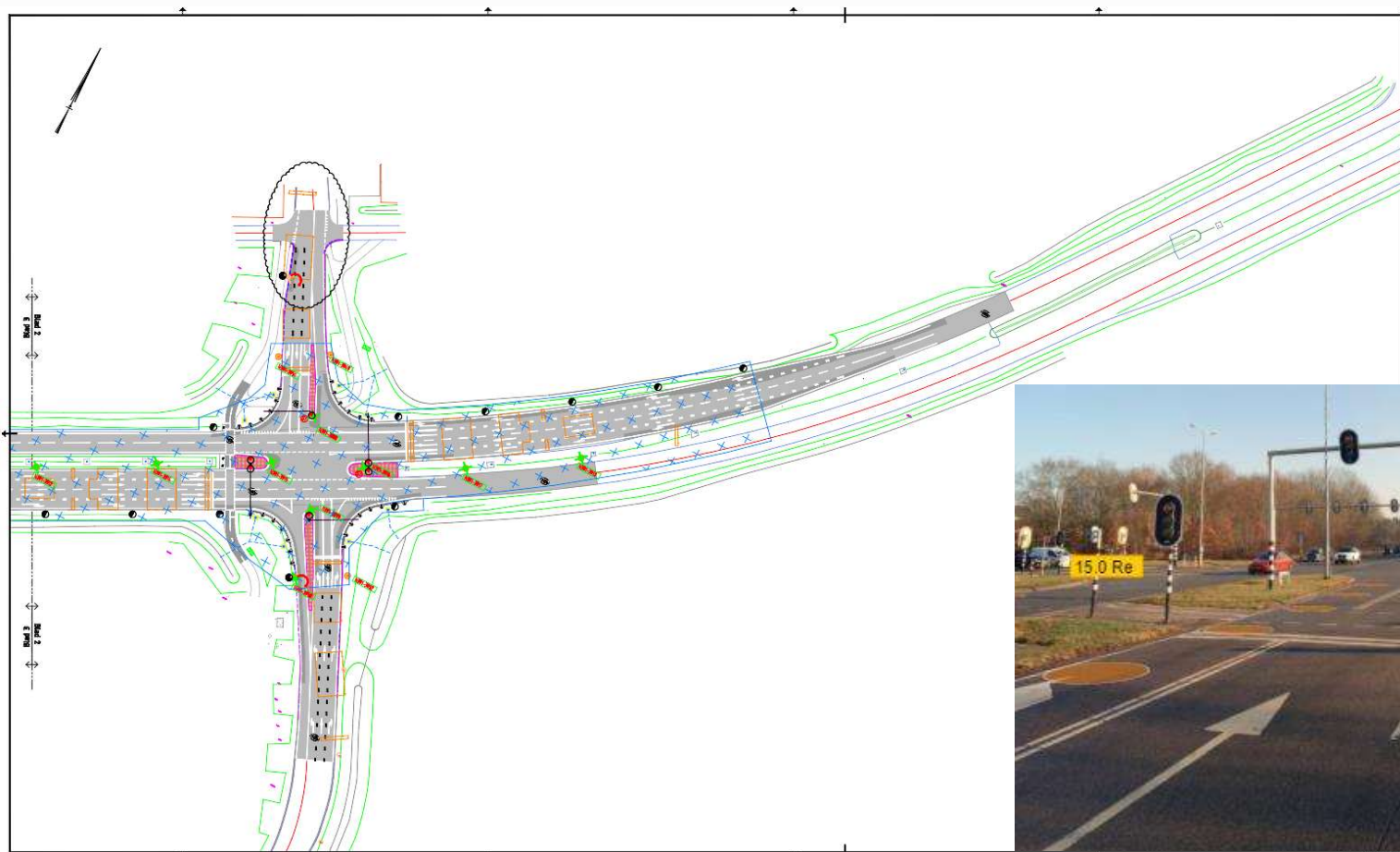
WERKZAAMHEDEN INVOEGER HONDSRUGWEG



WERKZAAMHEDEN ABEL TASMANSTRAAT



WERKZAAMHEDEN PHILEAS FOGGSTRAAT



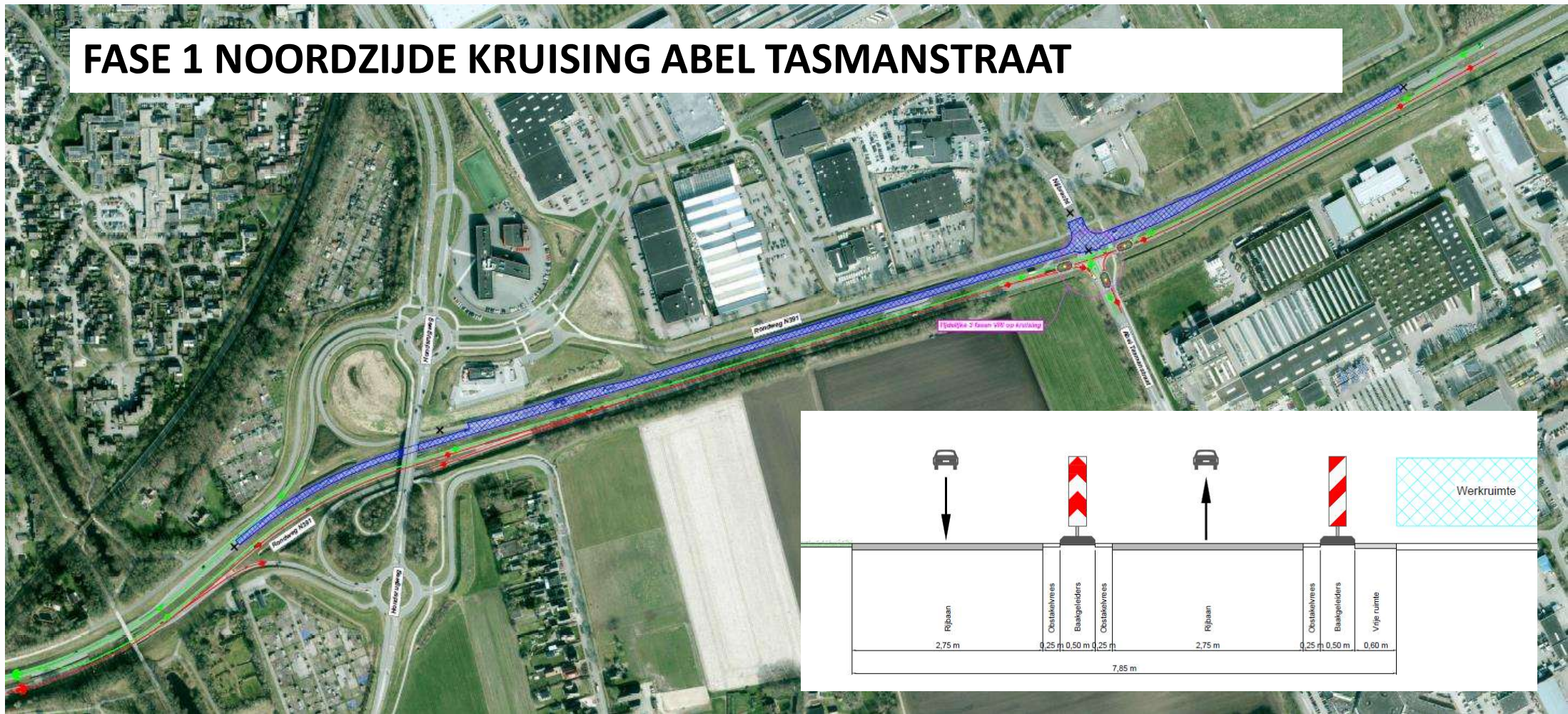
PLANNING UITVOERING WERKZAAMHEDEN

De werkzaamheden beginnen in maart 2025 en worden in vier fasen, na elkaar, uitgevoerd:

- Noordzijde wegvak Hondsrugweg t/m kruising Abel Tasmanstraat
- Zuidzijde wegvak Hondsrugweg t/m kruising Abel Tasmanstraat
- Noordzijde kruising Phileas Foggstraat
- Zuidzijde kruising Phileas Foggstraat
- Tijdens de werkzaamheden zal op beide kruisingen een tijdelijke verkeersregelinstantie worden geplaatst.
- Er is 1 rijbaan beschikbaar voor het doorgaand verkeer op de N391



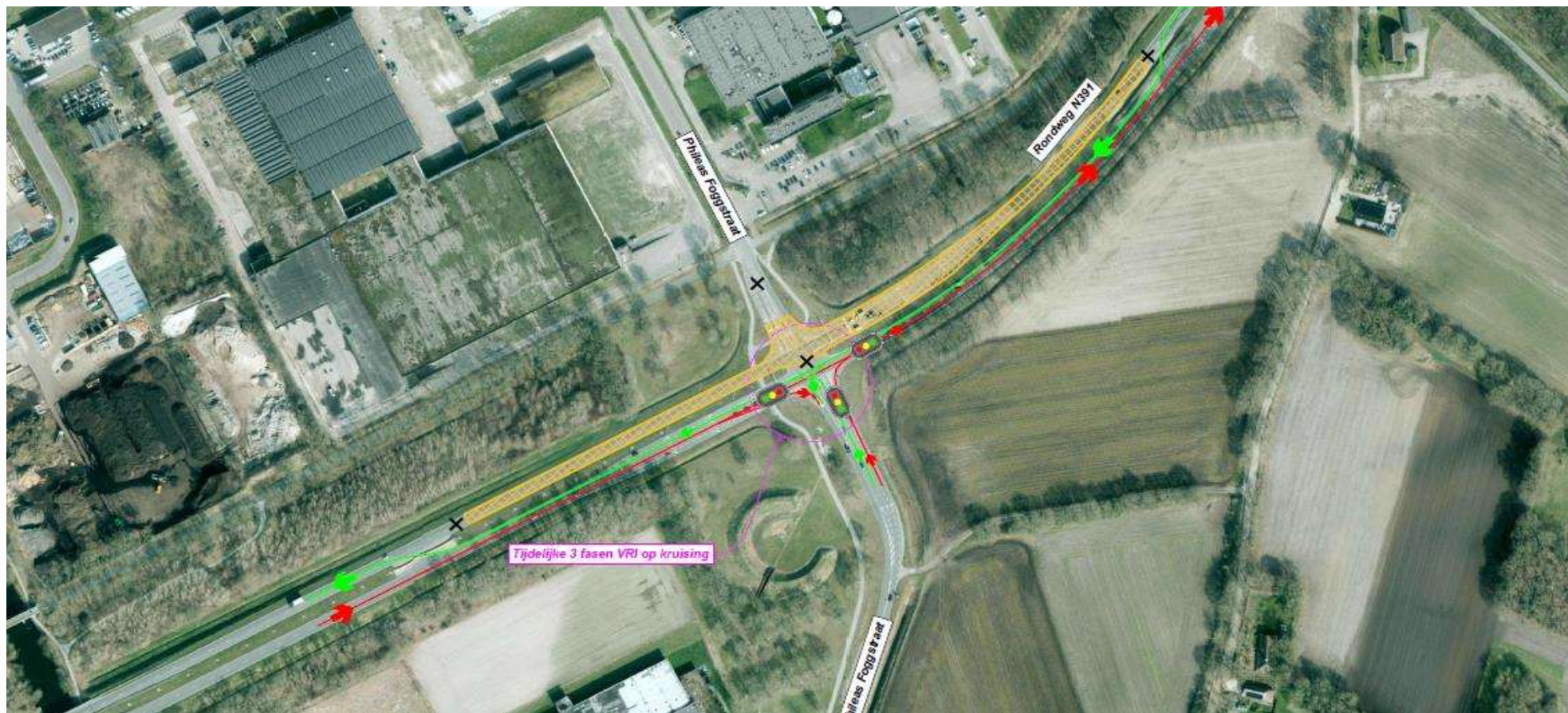
FASE 1 NOORDZIJDE KRUISSING ABEL TASMANSTRAAT



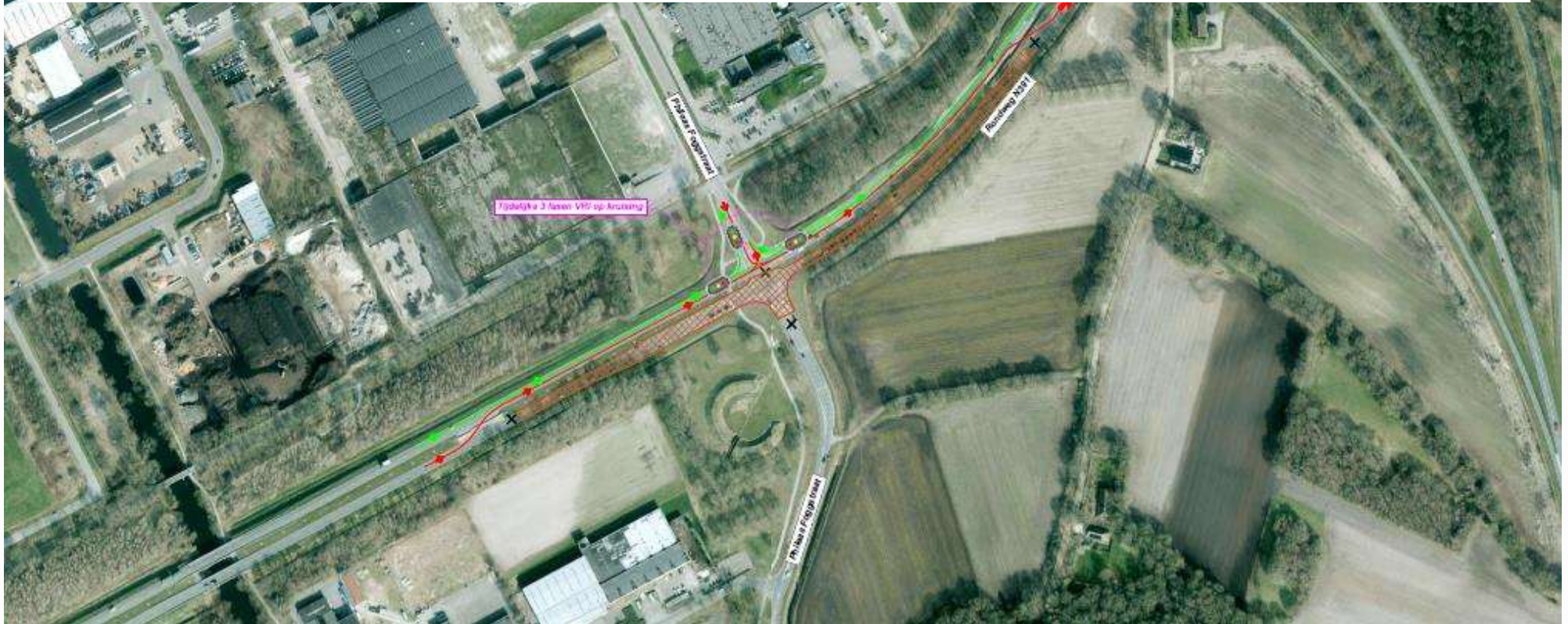
FASE 2 ZUIDZIJDE KRUISSING ABEL TASMANSTRAAT



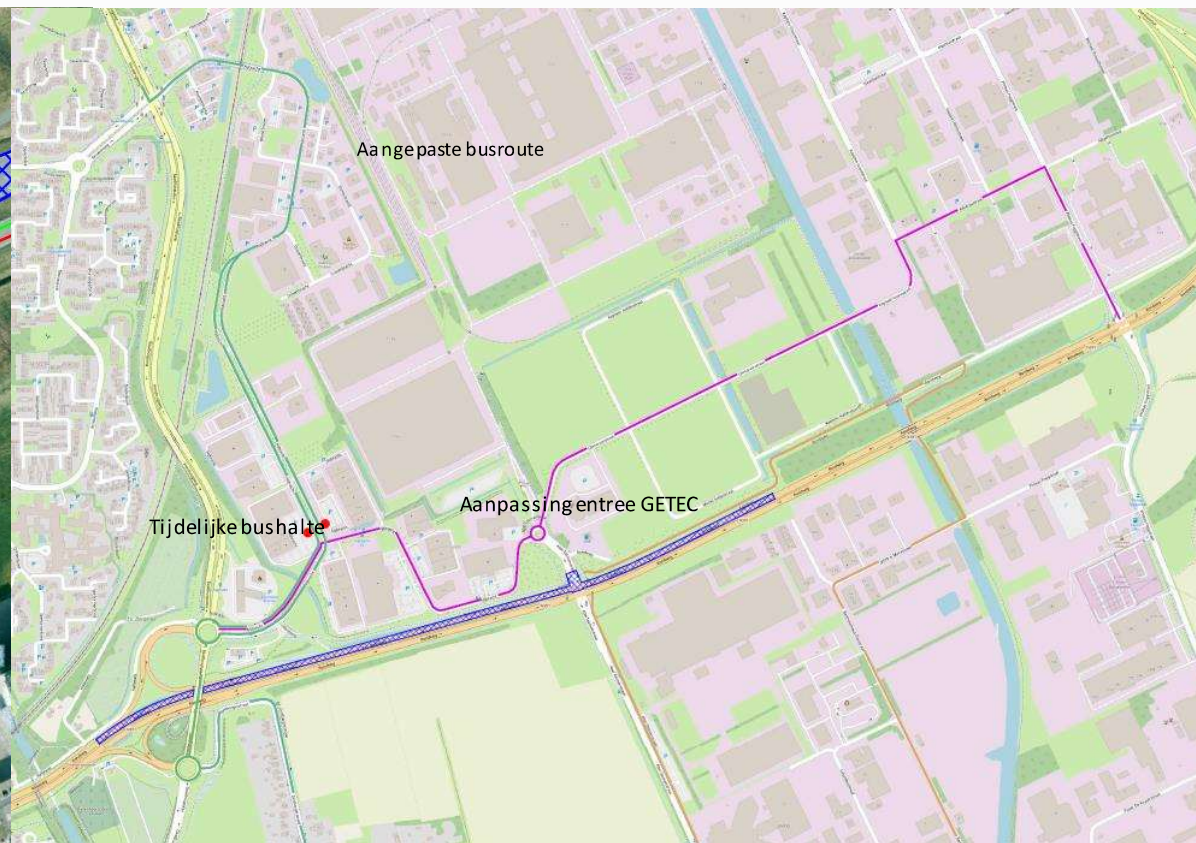
FASE 3 NOORDZIJDE KRUISING PHILEAS FOGGSTRAAT



FASE 4 ZUIDZIJDE KRUIISING PHILEAS FOGGSTRAAT

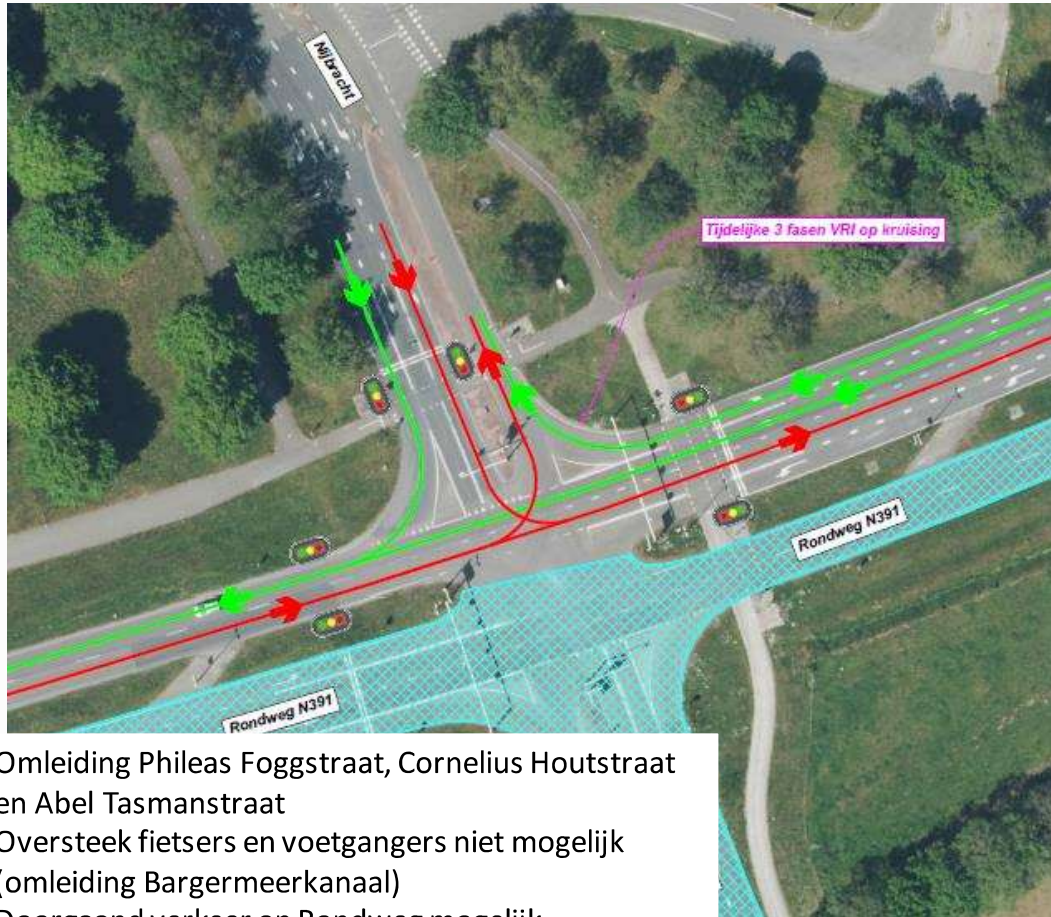


FASE 1 SITUATIE KRUIISING ABEL TASMANSTRAAT



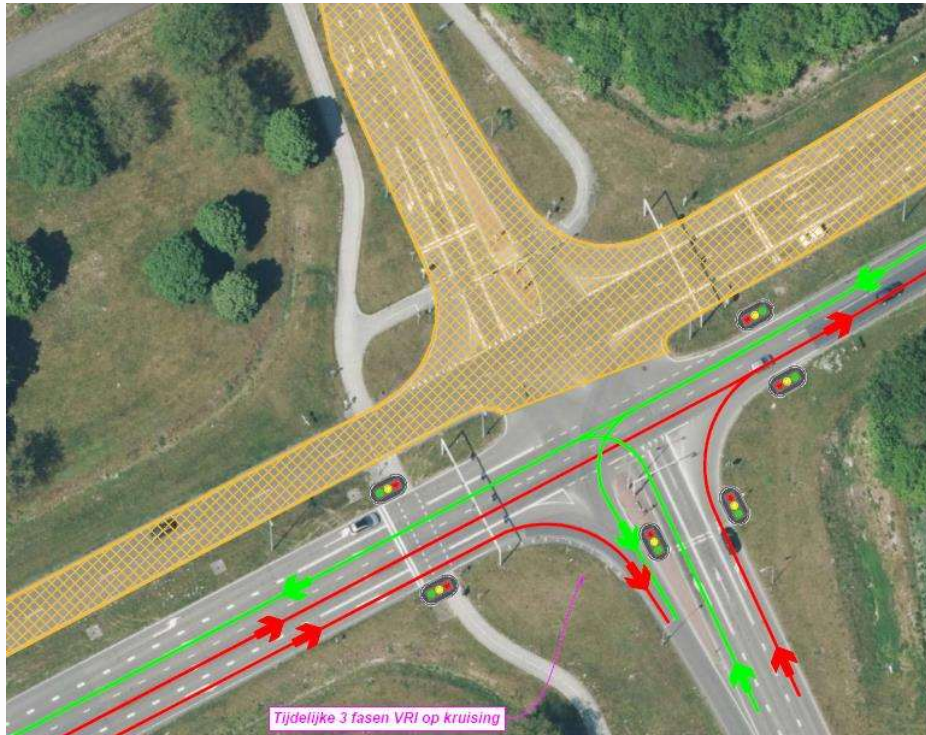
Omleiding Phileas Foggstraat, Albatrosstraat, Glenarvanstraat
Extra voorziening treffen entree GETEC
Oversteek fietsers en voetgangers niet mogelijk (omleiding Bargermeerkanaal)
Doorgaand verkeer op Rondweg mogelijk
Verkeer kan niet afslaan naar de Nijbracht
Afslaand en oprijdend verkeer richting Abel Tasmanstraat mogelijk

FASE 2 SITUATIE KRUIISING ABEL TASMANSTRAAT



- Omleiding Phileas Foggstraat, Cornelius Houtstraat en Abel Tasmanstraat
- Oversteek fietsers en voetgangers niet mogelijk (omleiding Bargermeerkanaal)
- Doorgaand verkeer op Rondweg mogelijk
- Verkeer kan niet afslaan naar de Abel Tasmanstraat
- Afslaand en oprijdend verkeer richting Nijbracht mogelijk

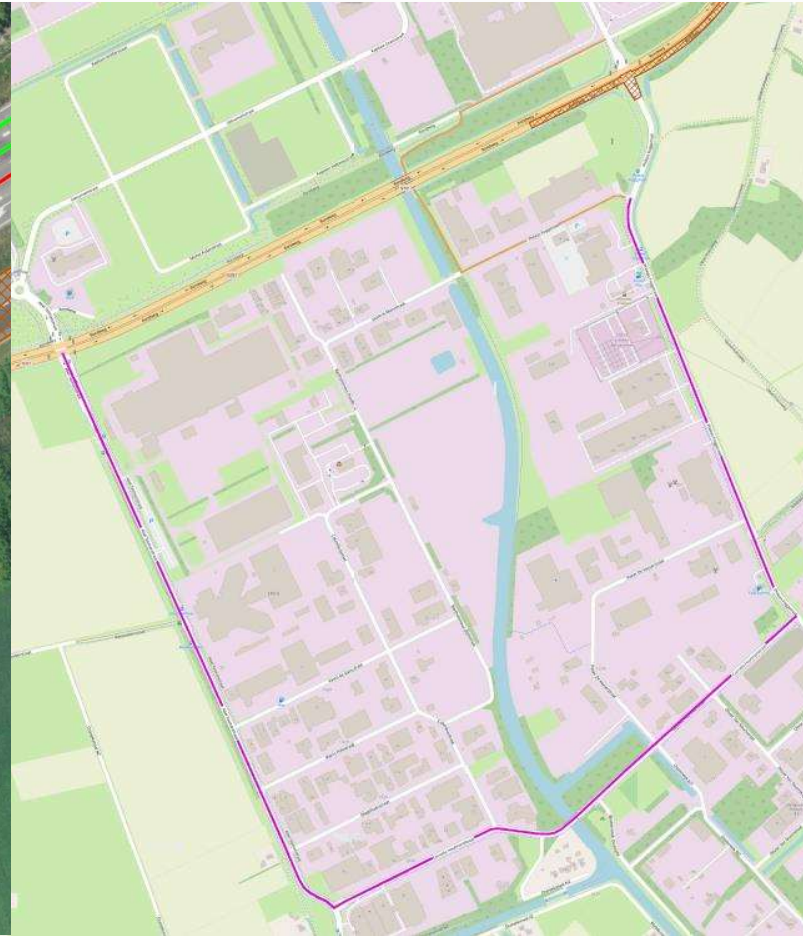
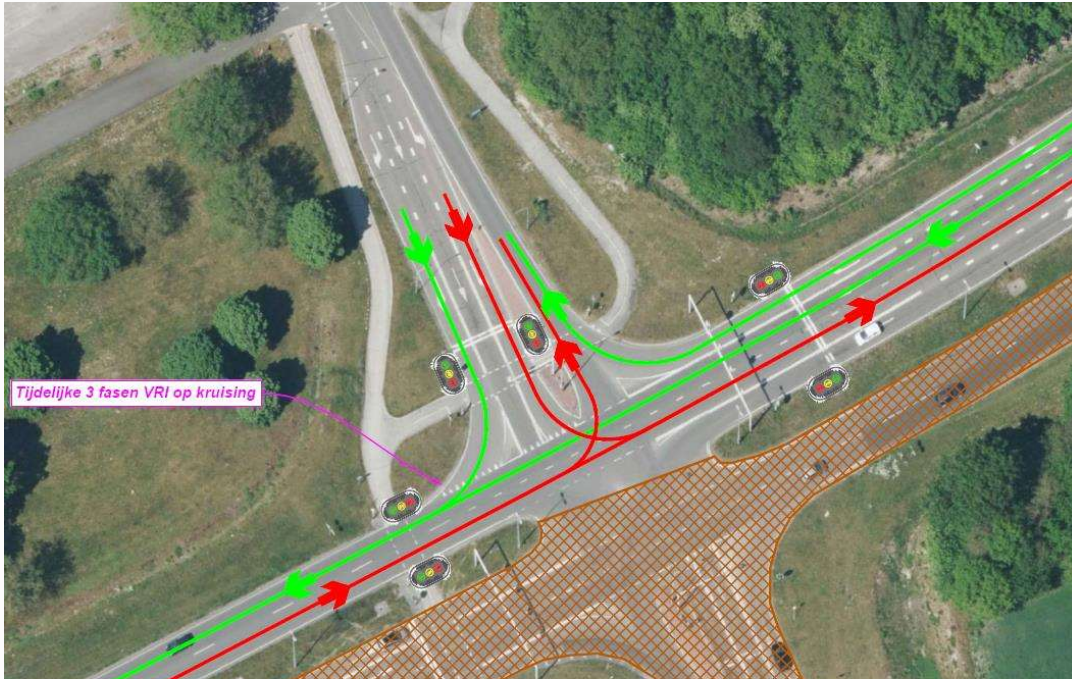
FASE 3 SITUATIE KRUIISING PHILEAS FOGGSTRAAT



- Omleiding Nijbracht, Glevarvanstraat, Albatrosstraat en Phileas Foggstraat
- Oversteek fietsers en voetgangers niet mogelijk (omleiding Bargermeerkanaal)
- Doorgaand verkeer op Rondweg mogelijk
- Verkeer kan niet afslaan naar de Phileas Foggstraat (noordzijde)
- Afslaand en oprijdend verkeer richting Phileas Foggstraat (zuidzijde)



FASE 4 SITUATIE KRUIISING PHILEAS FOGGSTRAAT



- Omleiding Abel Tasmanstraat, Cornelis Houtmanstraat en Phileas Foggstraat
- Oversteek fietsers en voetgangers niet mogelijk (omleiding Bargermeerkanaal)
- Doorgaand verkeer op Rondweg mogelijk
- Verkeer kan niet afslaan naar de Phileas Foggstraat (zuidzijde)
- Afslaand en oprijdend verkeer richting Phileas Foggstraat (noordzijde)

ADVIESROUTE RONDWEG



PLANNING WERKZAAMHEDEN

- Start van de werkzaamheden in maart 2025
- Fase 1 Noordzijde wegvak Hondsrugweg tot en met de noordzijde kruising Abel Tasmanstraat, doorlooptijd 5 weken
- Fase 2 Zuidzijde wegvak Hondsrugweg tot en met de zuidzijde kruising Abel Tasmanstraat, doorlooptijd 5 weken
- Fase 3 Noordzijde kruising Phileas Foggstraat, doorlooptijd 3 weken
- Fase 4 Zuidzijde kruising Phileas Foggstraat, doorlooptijd 3 weken
- Werkzaamheden voor de bouwvakantie 2025 afgerond



VERVOLG WERKZAAMHEDEN

- I.v.m. de lange levertijd zijn de portalen en zweepmasten van de verkeersregelininstallatie ingekocht
- Contract voor het leveren en plaatsen van de verkeersregelininstallatie en de civieltechnische werkzaamheden gaat in najaar de markt op
- Proefsleuven graven naar de ligging van de kabels en leidingen
- Bodemonderzoek van de bermen
- Op basis van het huidige ontwerp worden de benodigde vergunningen en meldingen aangevraagd
- In het najaar 2024 wordt een inloopbijeenkomst georganiseerd
- Met enkele bedrijven met speciaal vervoer worden persoonlijk afspraken gemaakt
- Correspondentie omleidingsroutes en afzettingen
- Opstellen van een nieuwsbrief



RONDVRAAG





Nieuwsbrief/contact:
www.mmbereikbaar.nl

> mmbereikbaar.nl