



Emmen-Klazienaveen (N862)

7^{de} bijeenkomst focusgroep

10 juli 2023

> mmbereikbaar.nl

AGENDA

- Inleiding
- Stand van zaken overige projecten (Herrald)
- Stand van zaken N862 (Ronald)
- Vervolg/Planning
- Wvttk
- Afspraken

INLEIDING

- Welkom
- Mededelingen
- Vaststelling verslag

STAND VAN ZAKEN N391

- Bestuurlijke besluitvorming
- Centrale aansluiting Bargermeer
- Emmerhout
- Barger-Oosterveld (knoop stadion)
- Pottendijk
- Folieconstructie
- Doorfietsroute ->N862

BEREIKBAARHEIDSAKKOORD

- ❖ **Overeenkomst provincie Drenthe en gemeente Emmen**
- ❖ **92 miljoen euro (incl. 15 miljoen 'knelpuntenpot')**
- ❖ **10 jaar gereed (2018-2028)**
- ❖ **Rondweg wordt een Stroomweg**
 - De gelijkvloerse kruisingen, rotondes en verkeerslichten worden vervangen door ongelijkvloerse aansluitingen
- ❖ **N862: stadsentree met verbeterde doorstroming**
 - Inrichting als volwaardige stadsentree met verbeterde doorstroming van en naar bedrijventerreinen A37/Pollux/Bargermeer
 - Nieuw-Dordrecht behoudt een aansluiting richting A37 en Emmen Centrum.
 - Snelfietspad vanuit Emmen naar Klazienaveen en vice versa is geen onderdeel van het project N862 maar wordt wel onderzocht.
- ❖ **Wegenruil**



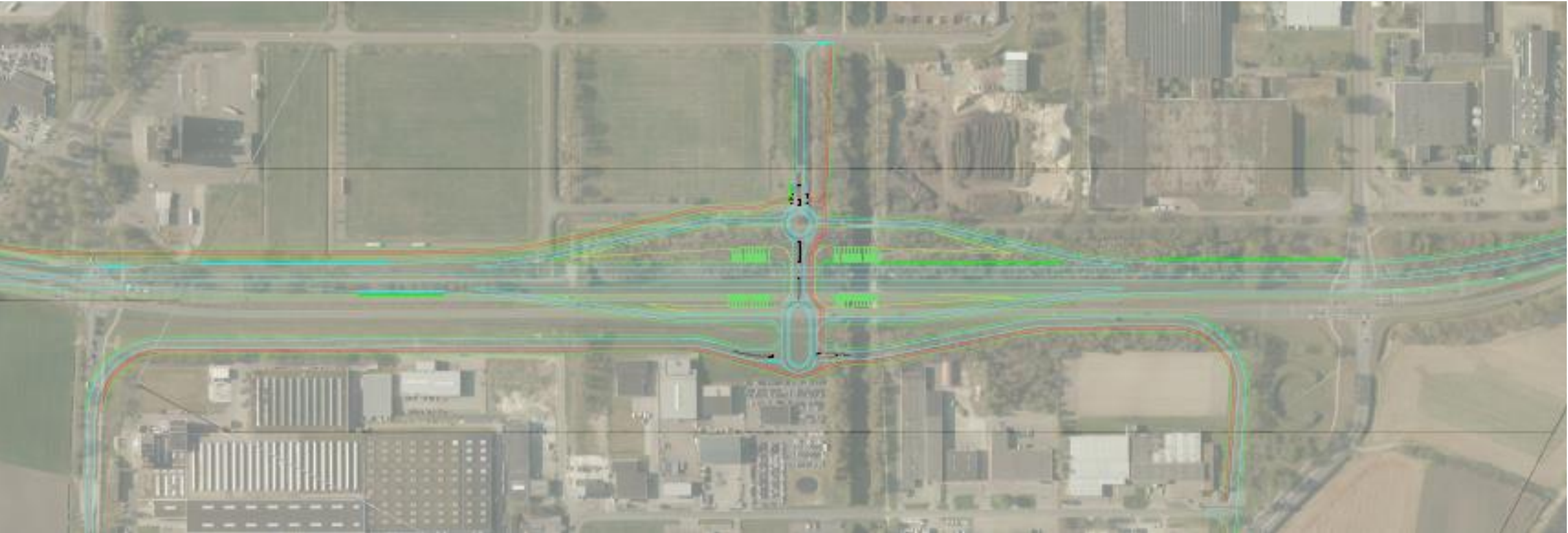
GEDEELTELIJKE BIJSTELLING PLANNEN RONDWEG

- Prijsstijgingen sinds 2018 (vaststelling Bereikbaarheidsakkoord en budgetten), niet meer op te vangen binnen vastgesteld kader (hernieuwde doorrekening: ca. 20 mln overschrijding)

- Centrale aansluiting Bargermeer: complex, te duur, geen draagvlak, oplossing onvoldoende robuust
 - Geen draagvlak bij de focusgroep (o.a. Ondernemend Emmen, EOP's en individuele ondernemers). Meerderheid wil de huidige aansluitingen behouden
 - Bereikbaarheid hulpdiensten wordt slechter (1 i.p.v. 2 aansluitingen) en daarmee nemen aanrijtijden toe
 - Oplossingsruimte beperkt: profiel Rondweg verschuiven, nieuwe viaducten, veel kabels en leidingen → project is in belangrijke mate verantwoordelijk voor tekort op budget
 - Aanvullende maatregelen (tunnel of brug) voor ontsluiting Bargermeer voor fietsverkeer noodzakelijk
 - Voorkeursvariant laat problemen in de spits zien in aan- en afvoer Rondweg: aanvullende maatregelen nodig



BARGERMEER: VOORKEURSVARIANT



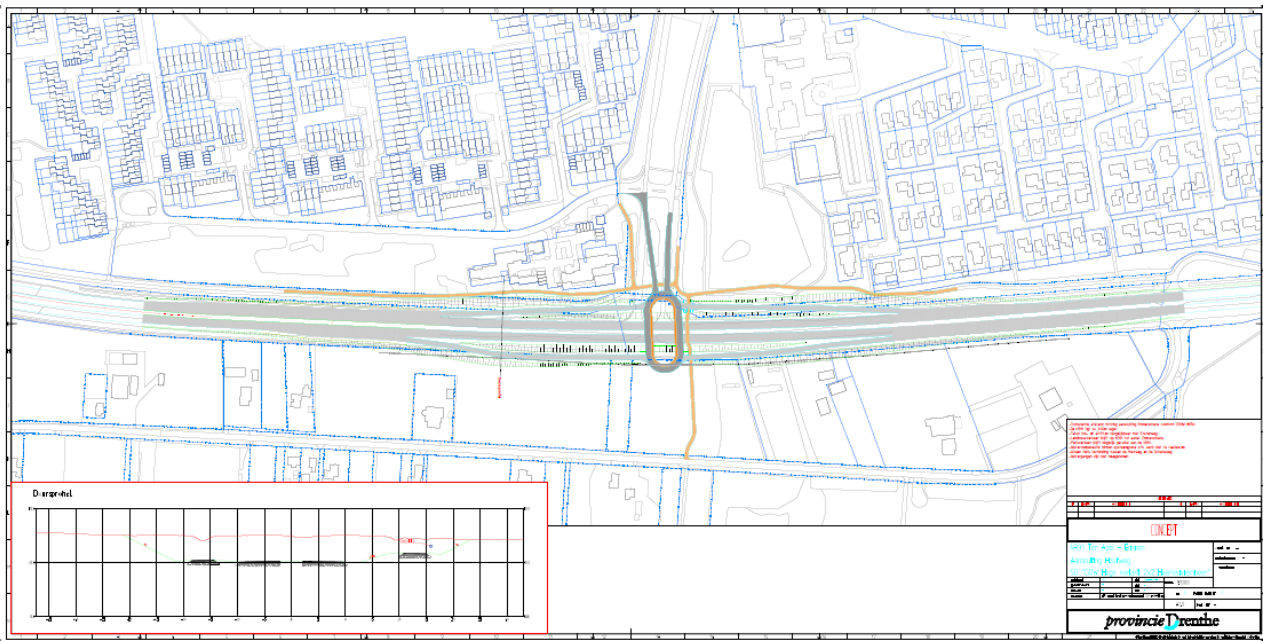
GEDEELTELIJKE BIJSTELLING PLANNEN RONDWEG

- Niet uitvoeren Bargermeer biedt ruimte om alle andere deelprojecten van de Rondweg (Pottendijk, Emmerhout, kruising N391/N862, opheffen onveilige gelijkvloerse fietsoversteken) binnen het totaalbudget uit te voeren.
- Dit i.t.t. het scenario waarin Bargermeer wel direct wordt aangelegd; op dat moment resteert nagenoeg geen budget meer voor de uitvoering van de andere deelprojecten.
- Binnen het beschikbare budget is sprake van een veel hoger rendement ten aanzien van doorstroming en verkeersveiligheid, dan indien zou worden besloten de centrale ongelijkvloerse aansluiting wel uit te voeren.
- Conclusie: handhaven huidige aansluitingen Abel Tasman- en Ph. Foggstraat en onderzoek uitvoeren naar verbetering doorstroming (bv. 2 IVRI's) op de Rondweg
- Komende tijd: onderzoek naar mogelijke alternatieve maatregelen om de doorstroming en verkeersveiligheid in de huidige situatie te verbeteren (inclusief problematiek GETEC)

WAT WORDT WEL UITGEVOERD?

- Nieuw asfalt, vervanging wegconstructie in alle gevallen nodig (huidige constructie blijkt uit onderzoek niet te voldoen aan huidige intensiteiten en belasting)
- Nieuwe VRI's (I-VRI's) bij Abel Tasman / Phileas Foggstraat, of andere oplossingen om doorstroming ter plaatse te verbeteren (nader te onderzoeken)
- Uitvoering draaiing kruising N391 / N862; hiermee vervallen 2 VRI's
- Ongelijkvloerse aansluiting Emmerhout uitvoeren; met name van belang voor opheffen gelijkvloerse fietsoversteek Schansstraat
- Ongelijkvloerse aansluiting Pottendijk uitvoeren
- Aansluiting de Horst op de Rondweg opheffen en anders oplossen





Emmerhout

Aantal varianten verkend met focusgroep; voorkeur ovonde

Kenmerken

- Lage variant (Rondweg in onderdoorgang)
- Behoud 2 x 2 rijbanen
- Onderliggend wegennet via ovonde

Opmerkingen

- Optioneel: auto-aansluiting op Schanstraat
- Fietsstructuur voor flatgebouw langs
- Benodigde gronden derden beperkt
- Veel impact op de gasleiding

Ovonde Emmerhout ?

AANSLUITING SCHANSSTRAAT?

- Gesprek met bewoners Schansstraat omtrent mogelijke aansluiting op nieuwe ongelijkvloerse kruising Emmerhout (informatie-avond)
- N.a.v. stemming geeft het merendeel van de aanwezigen tijdens de info-avond aan geen rechtstreekse aansluiting op de Schansstraat te willen
- Geen unaniem standpunt
- Voorkeur Schansstraat wordt als advies met alle voors en tegens uitgewerkt en gedeeld met bestuur
- Nader onderzoek ontheffing landbouwverkeer (in variant met toegangspalen)

KNOOP MEERDIJK / STADION EN KRUISSING N391/N862

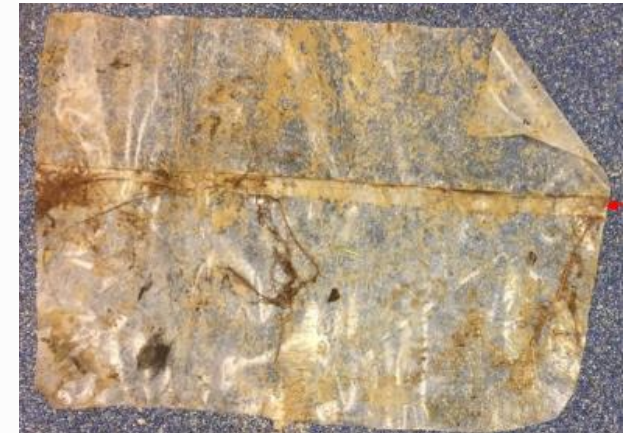
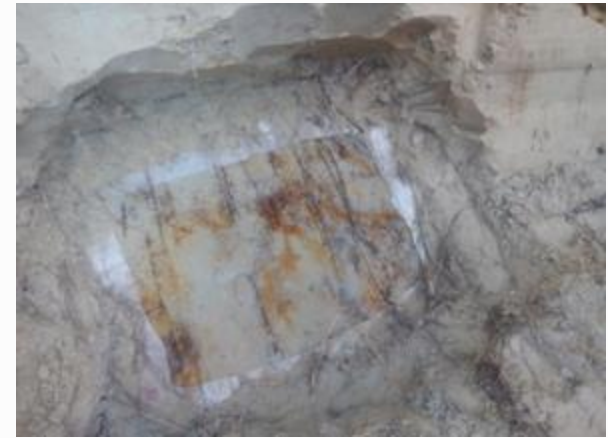
- Doel: doorstroming Rondweg verbeteren, weghalen bestaande verkeerslichten
- Draaiing kruising met rotondes op N862, in dat geval vervalt huidige aansluiting Meerdijk (uitvoeger vanaf N862 komt voorbij huidige aansluiting Meerdijk)
- Recente update verkeersmodel / nader onderzoek met o.a. drones: laat zien dat in huidige situatie op termijn reeds problemen ontstaan met verkeersafwikkeling: maatregelen nodig
- Relatie met haalbaarheidsonderzoek sport en beweegcampus Emmen op businesspark Meerdijk; studie vraagt tijd
- Daarom alvast nader onderzoek naar aansluiting Rondweg N391 op de N862 (Emmen-Klazienaveen) en de toekomstige ontsluiting van businesspark Meerdijk en Barger-Oosterveld
- Onderzoeksvraag: welke effecten hebben de verschillende ontwikkelscenario's op de verkeersafwikkeling en wat zijn de beste oplossingen?
- Na de zomer eerste resultaten
- NB: Voorlopig verandert er niets en blijft de huidige aansluiting Meerdijk bestaan !!



FOLIECONSTRUCTIE RONDWEG

- Tussen aansluitingen Delftlanden en Hondsrugweg
- Realisatie rond 1975
- Grondwaterstand circa 30 a 40 cm boven rijbaan (diepste gedeelte)
- Oppervlak folieconstructie ca. 11 ha. Afvoerend oppervlak ca. 17 ha
- Resultaten uitgevoerde onderzoeken:
 - Folie plaatselijk lek door beschadiging en degradatie
 - Drainage en afwateringsysteem te klein gedimensioneerd en verouderd
 - Grondwaterstand te hoog
 - Geen wegfundering aanwezig en minimaal asfaltpakket

Onderzoek naar maatregelen; uitwerking samen met aannemer (bouwteam constructie); aanbesteding begin 2024



Globale Planning

- Stand van zaken/planning deelprojecten Rondweg/N391:
 - Emmen-West: afgerond
 - Emmerschans: bouw afgerond
 - Aansluiting Bargermeer: voorkeursoplossing gereed. Realisatie 2^e helft 2024
 - Tussen aansluitingen Delftlanden en Hondsrugweg (folieconstructie): onderzoeksfase in afronding. Aanbesteding bouwteam begin 2024
 - Pottendijk: Bestemmingsplan vastgesteld, grondaankoop afgerond. Voorbereidingsfase loopt. Realisatie medio 2024
 - Aansluiting Rondweg/N862, ontsluiting sport- en bewegingscampus en Barger-Oosterveld
 - Variantenstudie 2^e helft 2023
 - Realisatie na 2026
 - Aansluiting Houtweg:
 - Participatie en variantenstudie 2023
 - Realisatie na 2026

N862 – TE DOEN IN 2023

- Fase 2 - Integraal DO van de weg Emmen – Klazienaveen**
 - Tracé van de weg ligt vast in coördinaten en hoogteligging*
 - Kunstwerken zijn ontworpen*
 - Materiaalkeuzes zijn gemaakt*
 - Weg en kunstwerken zijn ingepast in de omgeving*
 - Afstemming geweest met belangrijkste stakeholders*
 - Ontwerp past binnen beschikbaar budget*
- Het DO vormt de basis voor verdere uitwerking naar bestekken/contracten voor de uitvoering**

N862 - STAND VAN ZAKEN

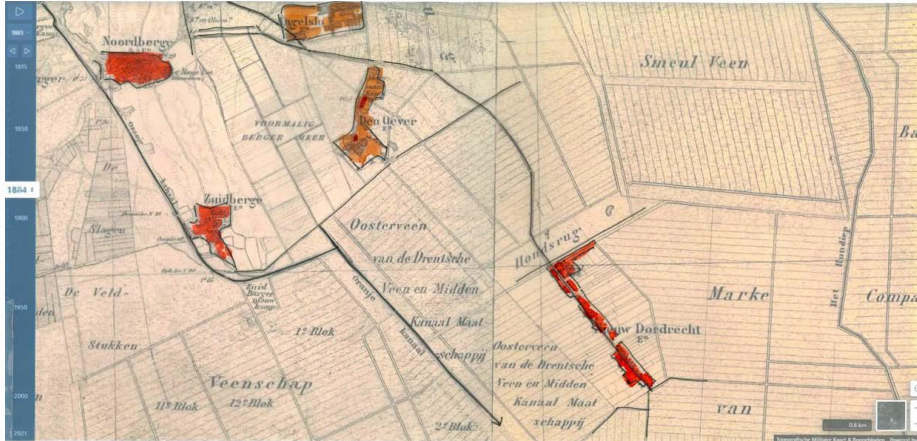
- Bestuurlijke besluitvorming eind 2022**
- Fase 2 – Definitief Ontwerp**
 - Onderzoeken uitgezet en gaande
 - Verzamelen uitgangspunten en randvoorwaarden
 - Gesprekken externe stakeholders
 - Ontwerp
- Doorfietsroute**



N862 - STAND VAN ZAKEN



N862 - ONTWIKKELING GEBIED



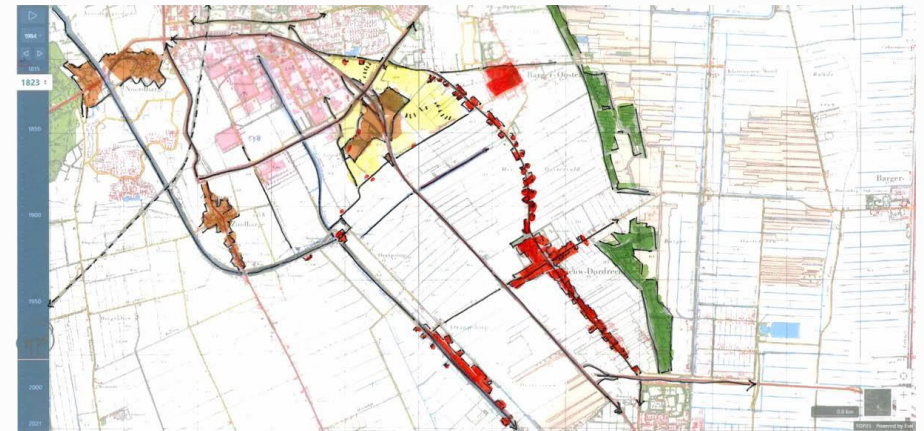
1884



1915

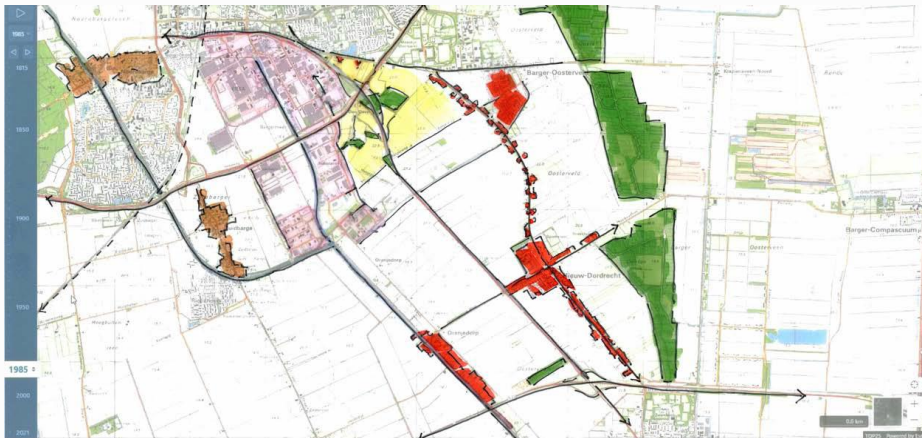


1960

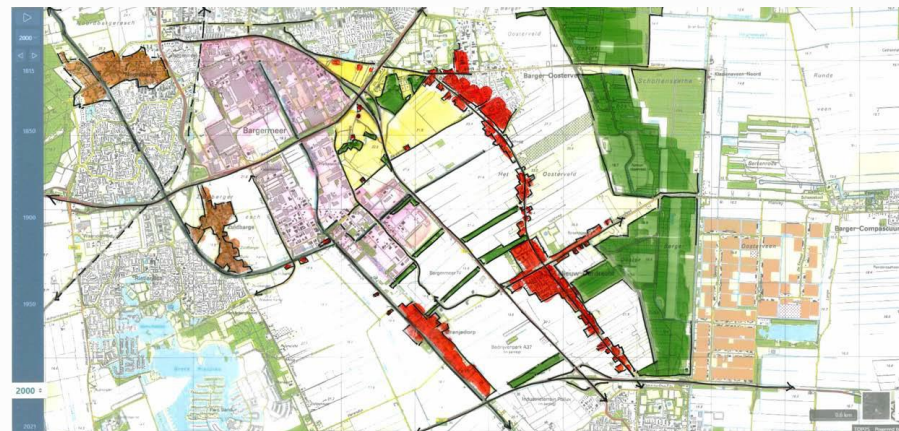


1975

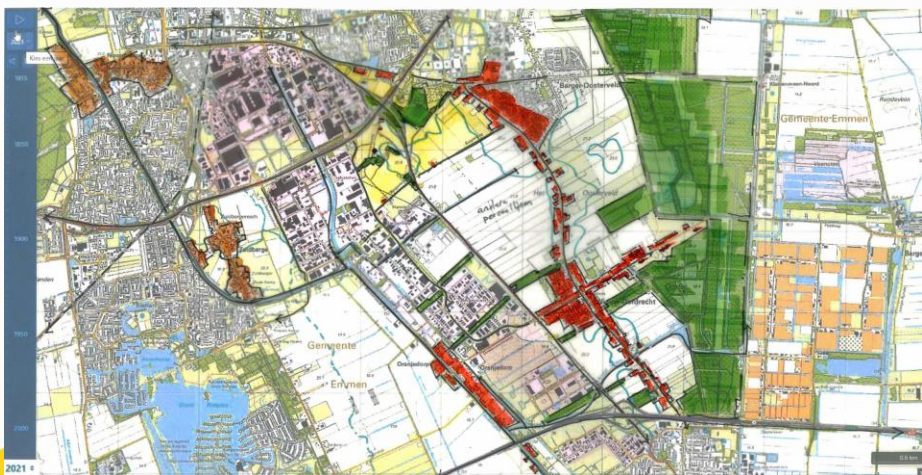
N862 – ONTWIKKELING GEBIED



1985



2000



2021

N862 – LANDSCHAPPELIJKE INPASSING

weg Emmen - Klazienaveen; indeling overall



A: stedelijk



Overall

- Door jaren heen zijn 3 landschapsbeelden/typen ontstaan waar N862 doorheen voert.
- 'Stedelijk-Cultuur-voormalig Veengebied'
- Ontwikkeling 'landschap' van 'West-Oost' naar 'Noord-Zuid'
- Noord-Zuid ontsluitings(in)richting steeds dominant geworden qua (begeleidende groene) massa; oorspronkelijk meer Oost-West georiënteerd
- Veel 'restruimten/stroken' langs N862 met groen/boschages

Zone A: STEDELIJK

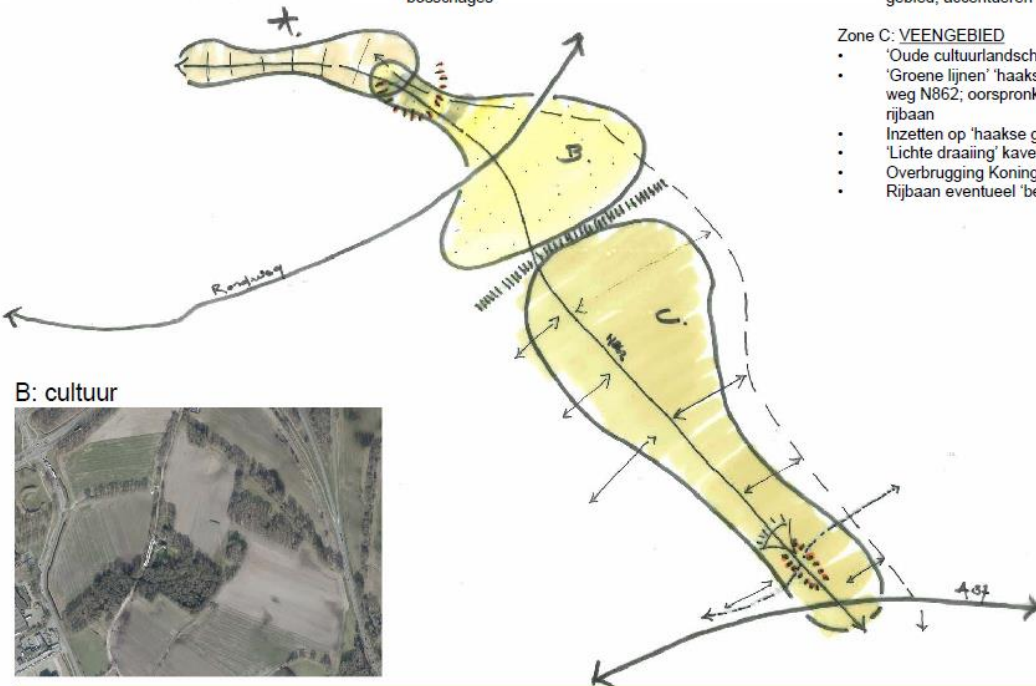
- Rijbaan (binnenstedelijk) duidelijk 'aanzetten met groen' in alle aangrenzende bermen; voorkeur voor bomen in buiten- en tussenbermen

Zone B: CULTUUR

- 'Oude cultuurlandschap' (zandkop) is en blijft bepalend voor landschappelijke inrichting
- Geen 'rijweg volgende' boombegeleiding langs weg, tenzij vanuit 'oorspronkelijk landschap' te onderbouwen
- Geen 'rijweg volgende' boombegeleiding c.q. beplanting langs Rondweg
- Fietspad Bargerweg is landschappelijke en ruimtelijke overgang zone Cultuur en Veen gebied; accentueren met 'groen' (met behoud huidige beplanting)

Zone C: VEENGEBIED

- 'Oude cultuurlandschap' is bepalend voor landschappelijke inrichting
- 'Groene lijnen' 'haaks op rijbaan'. Geen 'rijweg volgende' boombegeleiding langs weg N862; oorspronkelijke dominante ontwikkelrichting is dwars op huidige rijbaan
- Inzetten op 'haakse groenelementen' in het landschap waarbij rijbaan niet de grens vormt
- 'Lichte draaiing' kavellijnen zichtbaar houden (ter hoogte Nieuw Dordrecht)
- Overbrugging Koning Willem Alexanderkanaal is accent- c.q. zichtpunt op landschap
- Rijbaan eventueel 'begeleiden' met gering niveaunderschil maaiveld.



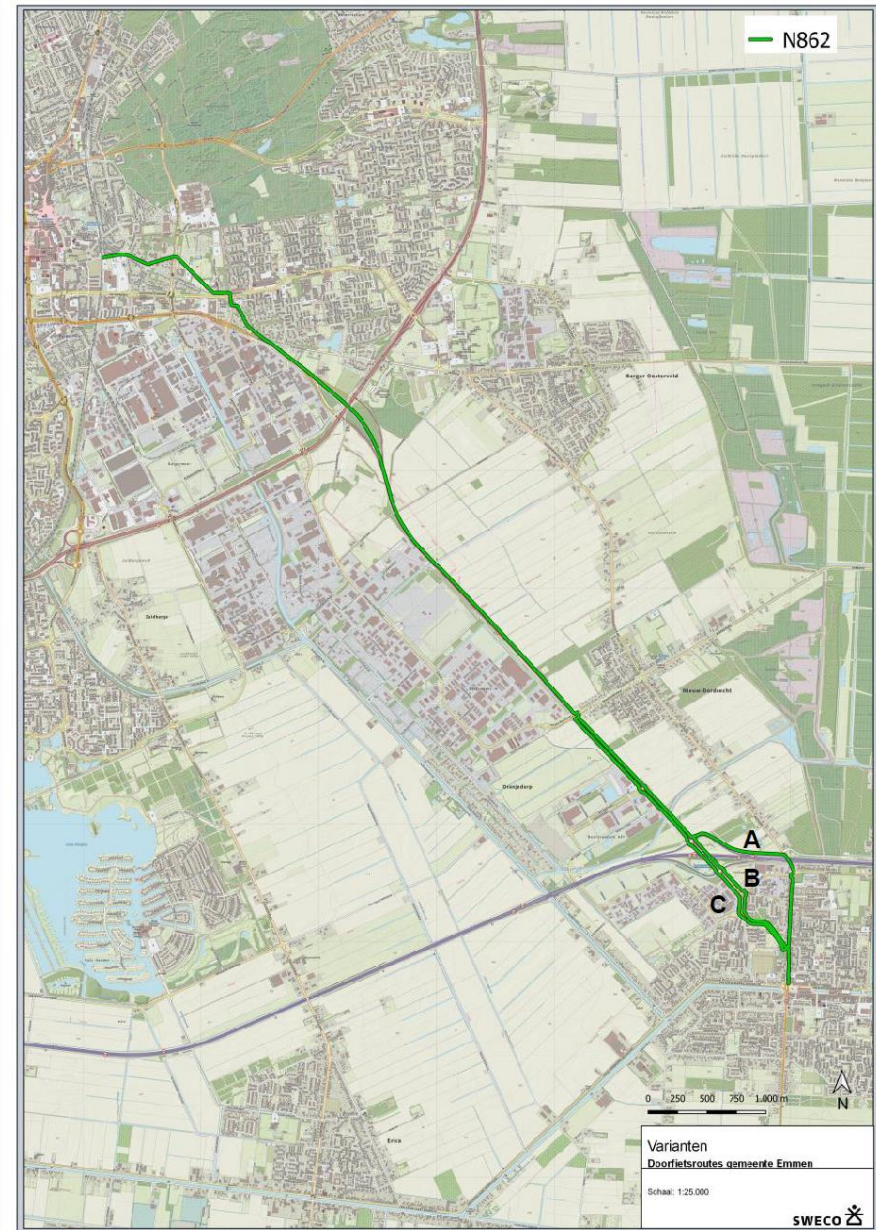
B: cultuur



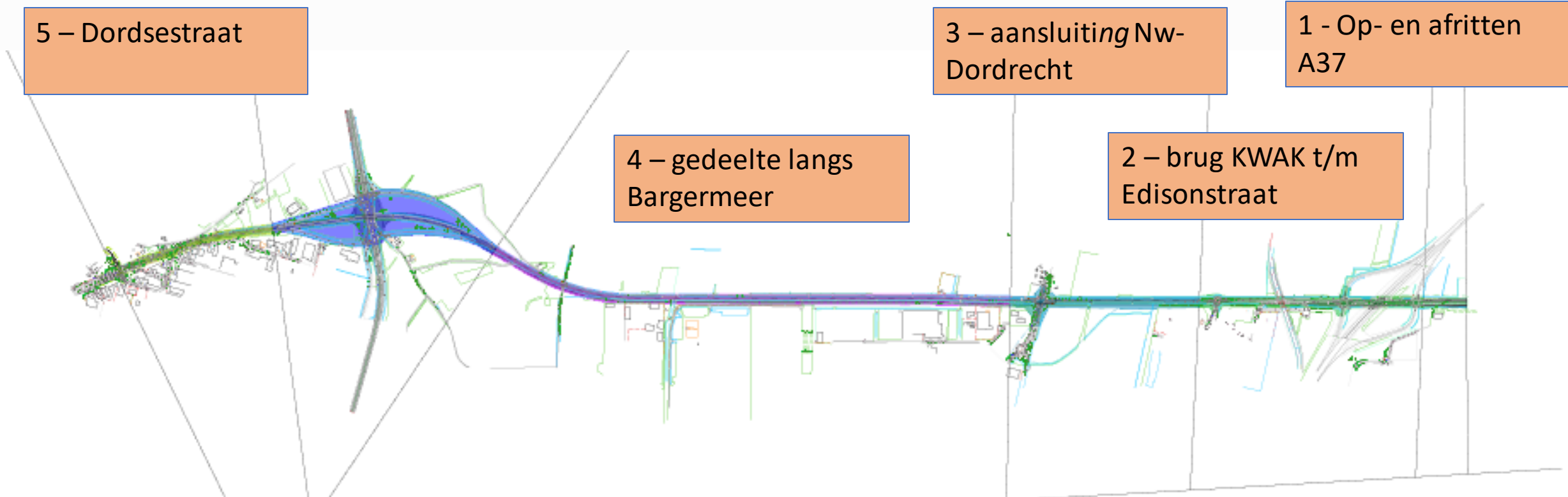
C: veengebied



N862 - DOORFIETSROUTE



N862 – REALISATIE IN DEELPROJECTEN



N862 - PLANNING EN PROCES 2023

- Onderzoek en inventarisatie - Q1/Q2)
- Uitwerken SO (voorkeursvariant) tot VO - Q2/Q3
- Afstemming met externe stakeholders - Q2/Q3
- Ontwerpgroepen – Q3
- Uitwerken VO naar Definitief Ontwerp - Q3/Q4
- Toetsen draagvlak - Q4
- Vaststellen Definitief Ontwerp - Q4

N862 - VERVOLG FOCUSGROEP

- Ieder kwartaal bijpraten stand van zaken
- Ontwerpsessies per deelproject met directe omgeving**
 - Kleinere groepen met belangen in deelproject:
 - Gedeelte van de focusgroep
 - Aangevuld met aanwonenden/aanliggende bedrijven

WVTTK

□.....?

PLANNING

- November 2021: 1^e bijeenkomst focusgroep N862 ✓
- Februari 2022: 2^e bijeenkomst focusgroep N862 ✓
- Maart 2022: 3^e bijeenkomst focusgroep N862 ✓
- Juli 2022: 4^e bijeenkomst focusgroep N862 ✓
- September 2022: 5^e bijeenkomst focusgroep N862 ✓
- December 2022: 6^e bijeenkomst focusgroep N862 ✓
- Juli 2023 7^e bijeenkomst focusgroep N862

Voorstel:

- Oktober en december 2023 reguliere focusgroep N862 (proces)
- Geheel 2023 Uitwerken (deel)ontwerp(en), afstemming stakeholders.
- Vanaf 2024: Deelproject(en) in de aanbesteding procedure

Wel afhankelijk van proces, procedures en grondaankoop!



AFSPRAKEN

- Samenvatting van gemaakte afspraken
- We gaan samen verder op weg!



DANK U WEL

Nieuwsbrief/contact:
www.mmbereikbaar.nl

> mmbereikbaar.nl