



Aansluiting Bargerveer

4e bijeenkomst focusgroep

12 juli 2022

> mmbereikbaar.nl

AGENDA

- Doel vanavond
- Notulen vorig overleg
- Verkeersmodel (macro) door Gilbert Mulder (RHDHV)
- Korte pauze
- Toelichting varianten
- Verkeerssimulatie variant 3
- Planning
- Wvttk
- Afspraken (waaronder volgend overleg)

DOEL VANAVOND

- Inzicht in het verkeersmodel
- Verkennen mogelijke varianten/opties ongelijkvloerse aansluiting
- Inzicht in de verkeersafwikkeling van variant 3
- Afspraken verdere verkenning/verdieping
- Vervolgproces

NOTULEN 5 APRIL 2022



VERKEERSMODEL ZUID-OOST DRENTHE

**TOELICHTING DOOR GILBERT MULDER
(ROYAL HASKONING DHV)**



VERKEERSMODEL ZUID-OOST DRENTHE

- Gebruik verkeersmodel, hoe werkt dat?
- Update verkeersmodel Zuidoost-Drenthe
- Resultaten verkeersberekeningen plannen Emmen Bereikbaar
- Analyse verkeer

VERKEERSMODEL ZUID-OOST DRENTHE

WAAROM EEN VERKEERSMODEL?

Klassieke Vragen



Infrastructuur

- Nieuwe wegen
- Aanpassingen / reconstructies
- Bereikbaarheid



Gebiedsontwikkeling

- Nieuwe woonwijken
- Industrierterreinen
- Parkeren



Milieu

- Lucht
- Geluid
- CO2



Verkeersmanagement

- Regelingen / groene golf
- Effecten DRIPS / PRIS
- Groene golf

Nieuwe vragen



Demografie

- Vergrijzing
- Toerisme
- Nieuwe werken



Techniek

- Autonoom en Coöperatief
- Digitalisering en Data
- Mobility as a Service



Klimaat

- CO2, NOx
- Deel mobiliteit
- Electrificatie



Politiek / Sociaal

- Rol overheid
- Individualisering
- Gelijkheid



- Basis voor besluitvorming
- Basis voor milieuberekeningen

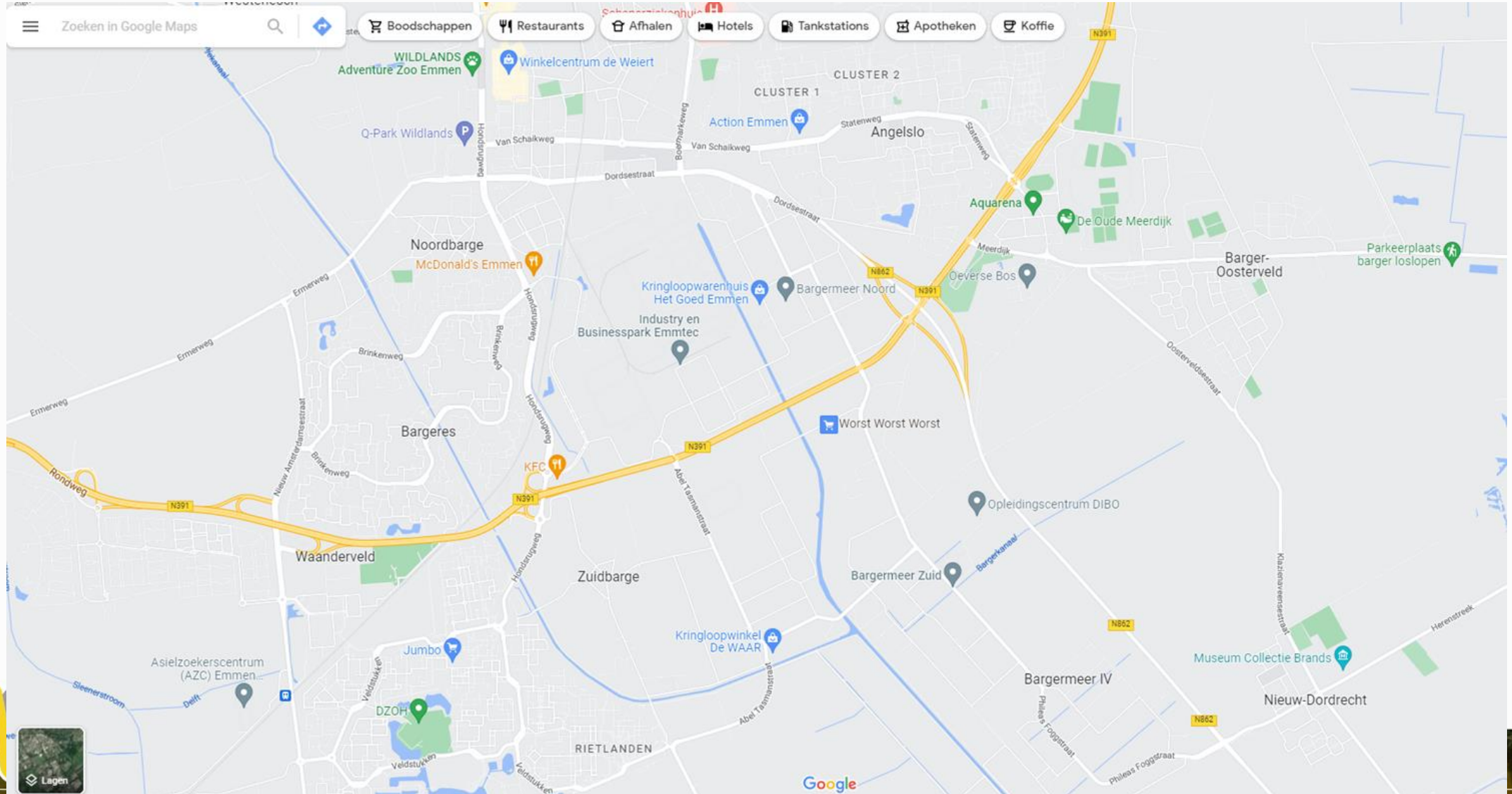
VERKEERSMODEL ZUID-OOST DRENTHE

BOUW EN UPDATE VERKEERSMODEL

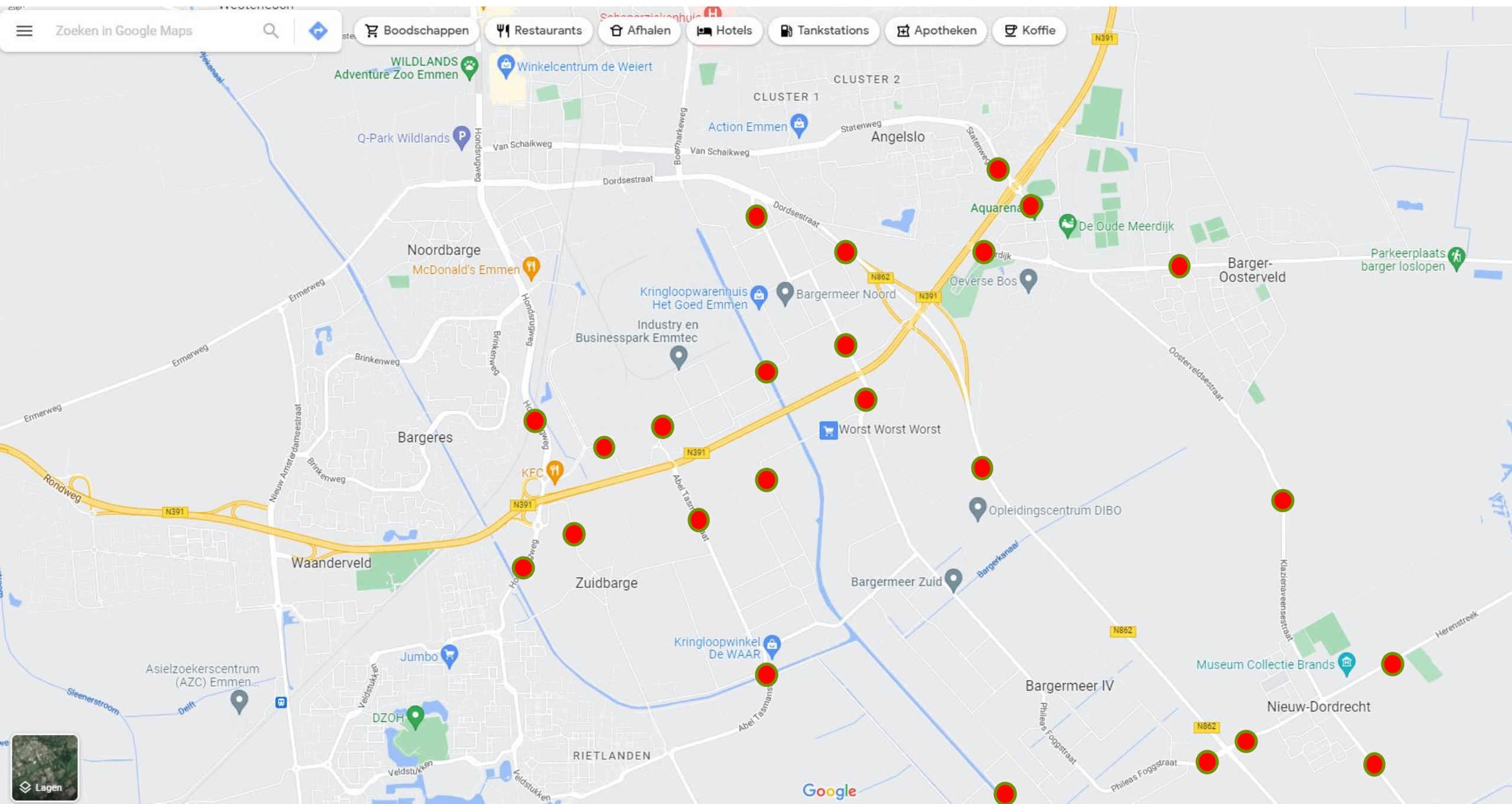
- 2018 bouw model Zuidoost-Drenthe met provincie en gemeenten Emmen, Coevorden en Borger-Odoorn
- Gebaseerd op situatie 2018, aantal inwoners en arbeidsplaatsen en landelijk model
- Geijkt op basis van verkeerstellingen
- Ontwikkelingen naar 2030 voor woningbouw en bedrijventerreinen
- Update in 2022 met recente ontwikkelingen (o.a. aansluiting Emmen-West en biovergistingsinstallatie) en opnieuw ijking aan tellingen
- Beoordelen aanpassingen Emmen Bereikbaar
- Input detailanalyse

VERKEERSMODEL ZUID-OOST DRENTHE

THERMOMETERPUNTEN INTENSITEITEN



Thermometerpuntenintensiteiten



VERKEERSMODEL ZUID-OOST DRENTHE

RESULTATEN VERKEERSBEREKENINGEN (MVT/ETMAAL)

Locatie	2019	2030 Basis	2030 variant	index var
Hondsrugweg (tussen Veldstukken en N391)	7929	9360	9425	100,7
Hondsrugweg (tussen Brinkenweg en N391)	8844	12360	12060	97,6
Zuidbargerstraat	1483	1595	1740	109,1
Nijbracht	4784	5030	4315	85,8
Glenarvanstraat	5399	5315	3785	71,2
Kapitein Grantstraat	5433	5165	9890	191,5
Abel Tasmanstraat	6370	7680	8565	111,5
Abel Tasmanstraat thv Oranjekanaal	6450	6350	6220	98,0
Bladderswijk Westzijde (Oranjedorp)	1047	1160	980	84,5
Bartholomeus Diasstraat	1372	1435	1240	86,4
Kapitein Nemostraat	1148	1955	2635	134,8
Tweede Bokslootweg	6267	5575	6715	120,4
Phileas Foggstraat ten noorden N391 (Basissituatie)	4272	4965	0	0,0
Phileas Foggstraat ten zuiden N391	8845	9555	7625	79,8
Phileas Foggstraat thv N862	6583	6905	7245	104,9
Oranjedorpstraat (Nw Dordrecht)	5455	5420	5795	106,9
Vastenow (Nw Dordrecht)	3679	3470	3450	99,4
Herenstreek (Nw Dordrecht)	2715	2805	2800	99,8
Oosterveldsestraat	4229	4190	4185	99,9
Dordsestraat	9357	10110	9700	95,9
N862	12545	13755	13975	101,6
Meerdijk (Basissituatie)	5318	6670	0	0,0
Splitting (Barger Oosterveld)	6385	6585	6000	91,1
Stadionweg	7172	8130	13035	160,3
Statenweg	11420	12555	13255	105,6



VERKEERSMODEL ZUID-OOST DRENTHE

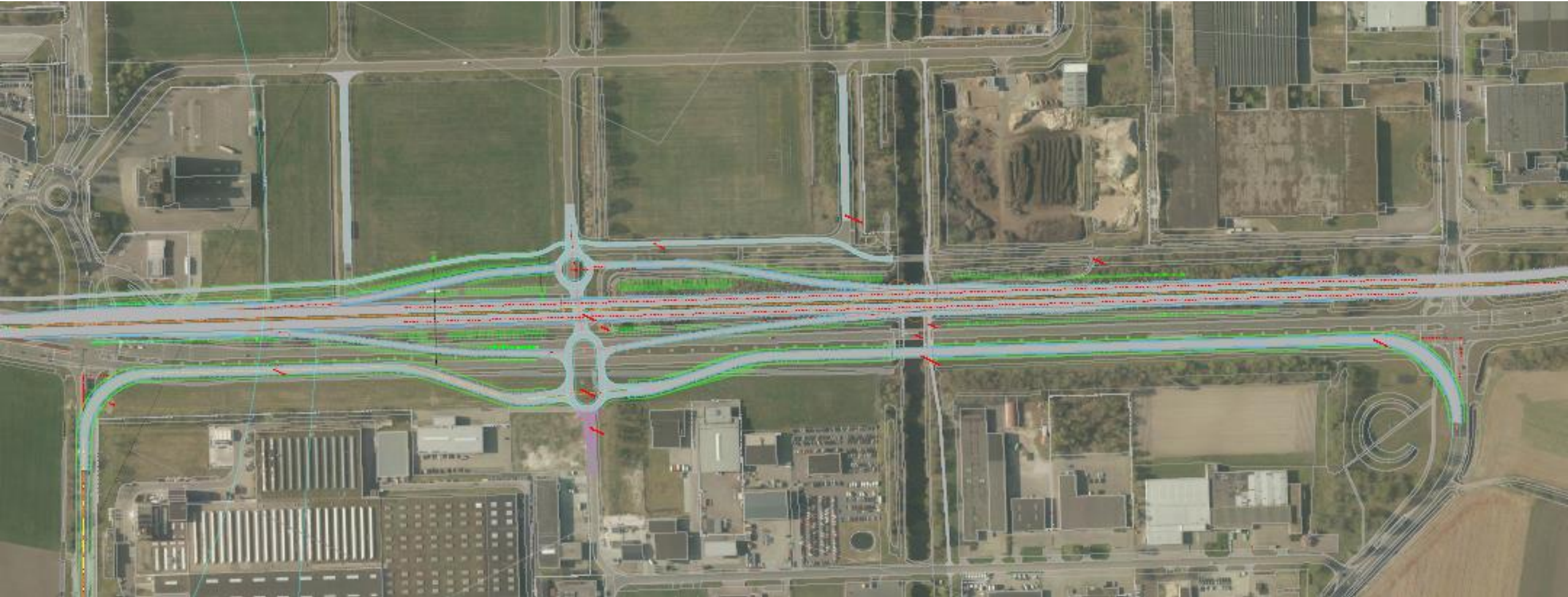
ANALYSE

- **Autonome groei verkeer tussen nu en 2030**
- **Maatregelen zorgen voor bundeling verkeer op hoofdwegennet**
- **Centrale aansluiting Bargermeer heeft lokaal effect**
- **Niet of nauwelijks extra verkeer door dorpen**

KORTE PAUZE



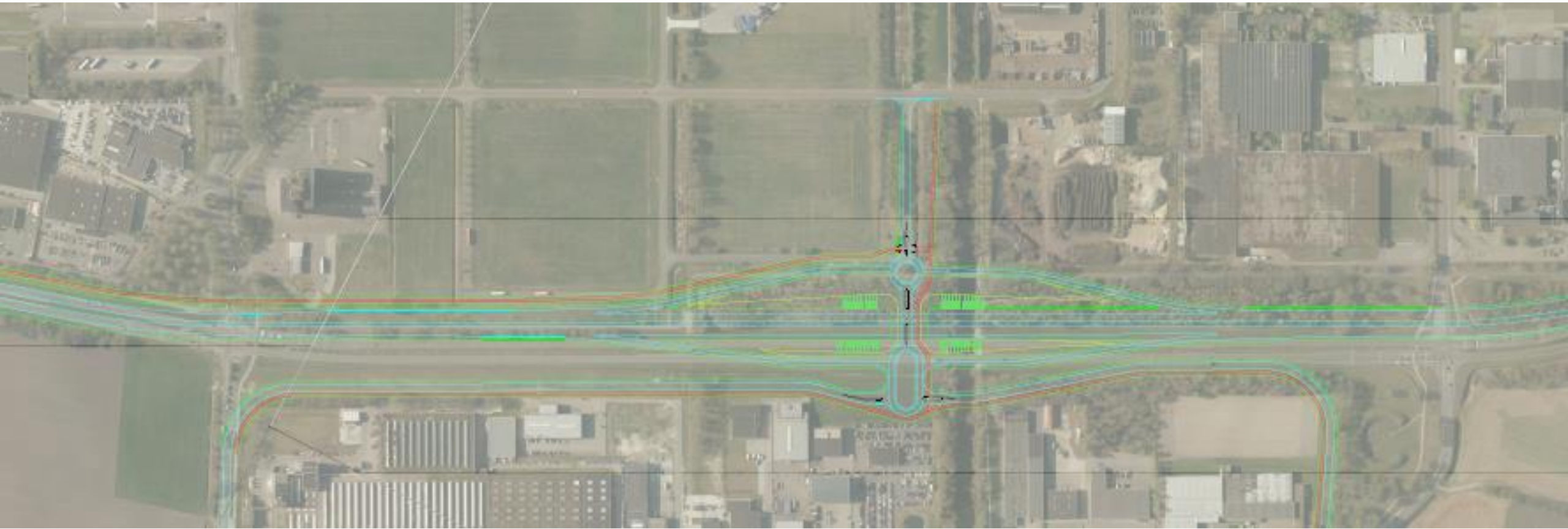
VARIANT 1: VOLLEDIGE AANSLUITING INCL. PARALLELWEG OP BESTAANDE ZUIDELIJKE RIJBAAN



VARIANT 2: 2 HALVE EN 1 VOLLEDIGE AANSLUITING INCL. PARALLELWEG IN GROENSTROOK



VARIANT 3: VOLLEDIGE AANSLUITING INCL. PARALLELWEG IN GROENSTROOK



TOELICHTING VERKEERSIMULATIE VARIANT 3

Uitgangspunten:

- **Verkeerssituatie 2030 volgens macromodel**
- **Avond- en ochtendspits**
- **10 runs met Vissim uitgevoerd. Gemiddelde is weergegeven.**

VERKEERSIMULATIE VARIANT 3



Ochtendspits

- **Wachtrijen (max. 20 m) beperkt tot enkele voertuigen**
- **Doorstroming is voldoende in situatie 2030**

TOELICHTING VERKEERSIMULATIE VARIANT 3



Avondspits

- Lange wachtrij Kapitein Hatterasstraat tot aan de Kapitein Grantstraat
- Wachtrij tussen de ovonde en de Phileas Foggstraat (max. 50 m)

TOELICHTING VERKEERSIMULATIE VARIANT 3

Aanbevelingen:

- Nader onderzoek naar knelpunten (afwikkeling rotonde noordzijde en ovonde)
- Ontwerp optimaliseren o.b.v. nader onderzoek. Bv. aanbrengen bypass voor het verkeer vanaf Kapitein Hatterasstraat richting westen (N34)
- Onderzoek naar een eventuele knip in de Tweede Bokslootweg richting de Boermarkeweg. Dit heeft waarschijnlijk een groot effect op het verkeer van en naar de Kapitein Hatterasstraat
- Optimalisatie beeld huidige verkeersstromen d.m.v. floating car data in combinatie met mechanische verkeerstellingen

VRAGEN?



PLANNING

16 november 2021: 1^e bijeenkomst focusgroep ✓

8 februari 2022: 2^e bijeenkomst focusgroep ✓

5 april 2022: 3^e bijeenkomst focusgroep ✓

12 juli 2022: 4^e bijeenkomst focusgroep ✓

3 oktober: stuurgroep (terugkoppelingen en besluit vervolg)

Begin november 2022: 5^e bijeenkomst focusgroep

December 2022: 1^e Inloopbijeenkomst over voorkeursvariant

Medio 2023: Hoofdrichting alle deelprojecten helder

2023/2024: Uitwerking voorlopig ontwerp en voorbereiding

Vanaf 2025: Realisatie

Wel afhankelijk van proces, corona, procedures en grondaankoop!

AFSPRAKEN

- Volgend overleg datum en inhoud (begin november)
 - Terugkoppeling stuurgroep
 - Beoordelingscriteria
 -
- Vandaag gemaakte afspraken

Wat wilt u ons nog meegeven?

**BEDANKT EN TOT DE
VOLGENDE KEER**

