



Aansluiting Bargerveer

3e bijeenkomst focusgroep

5 april 2022

> mmbereikbaar.nl

AGENDA

- Doel vanavond
- Notulen vorig overleg
- Verkenning mogelijke opties
- Korte pauze
- Beoordelingskader
- Planning
- Wvttk
- Afspraken (waaronder volgend overleg)

DOEL VANAVOND

- Verkennen mogelijke varianten/opties ongelijkvloerse aansluiting
- Aanvullen/wijzigen beoordelingskader
- 1e beoordeling varianten
- Afspraken verdere verkenning/verdieping
- Vervolgproces

NOTULEN 8 FEBRUARI 2022



MOGELIJKE LOCATIES ONGELIJKVLOERSE AANSLUITING

Opbrengst huiswerkopdracht





HANDHAVEN BESTAANDE AANSLUITINGEN EN MAX. SNELHEID 70 KM/UUR

Motivatie handhaven (en eventueel ongelijkvloers maken) huidige aansluitingen op de Phileas Foggstraat en Abel Tasmanstraat:

- Minder verkeersdruk op een nieuw te bouwen viaduct voor snel- en langzaam verkeer tussen Phileas Foggstraaten en de Abel Tasmanstraat met toe- en afritten en te creëren weg naar Bargermeer (Zuid)
- Betere bereikbaarheid van het industriegebied Bargermeer Zuid (West) o.a. voor Draka, Area, Emco, Woonboulevard etc, maar ook naar de zuidelijke buitendorpen (o.a. Schoonebeek, Erica, Parc Sandur)
- Betere verdeling van het verkeer van en naar Emmen Centrum en overige wijken in Emmen (Via de Hondsrugweg en Dordsestraat). Dit geldt ook voor het langzamere verkeer o.a. fietsers en tractoren.
- Efficiëntere bereikbaarheid voor hulpdiensten
- Creëren omleidingsroute bij calamiteiten.
- Voorkomen van sluipverkeer door de Rietlanden, Zuidbarge en Oranjedorp.

We zullen ons niet verzetten tegen het eventueel ongelijkvloers maken van de huidige kruisingen.



- Motivatie handhaven 70 km/uur:
- Geen grote en ingrijpende wijzigingen in de (langere) toe- en afritten van en naar de viaducten.
- Kostenbesparend door minder grondgebruik (en -aankoop)
- Rustiger en veiliger verkeersbeeld op dit drukke stuk van de N391
- Minder geluidsoverlast, minder uitstoot van N2 en fijnstof

Een alternatief zou kunnen zijn het aanbrengen van een (extra) oversteek/viaduct ter hoogte van de Abel Tasmanstraat met een toe- en afrit naar het westen van N391.

TOELICHTING ONTWERP

Toelichting ontwerp stroomwegen en ongelijkvloerse aansluitingen door Jan Dik en Menko Swaving, Technisch ontwerpers provincie Drenthe



MODEL 1: VOLLEDIGE AANSLUITING INCL. PARALLELWEG



MODEL 1: VOLLEDIGE AANSLUITING INCL. PARALLELWEG

Uitgangspunten:

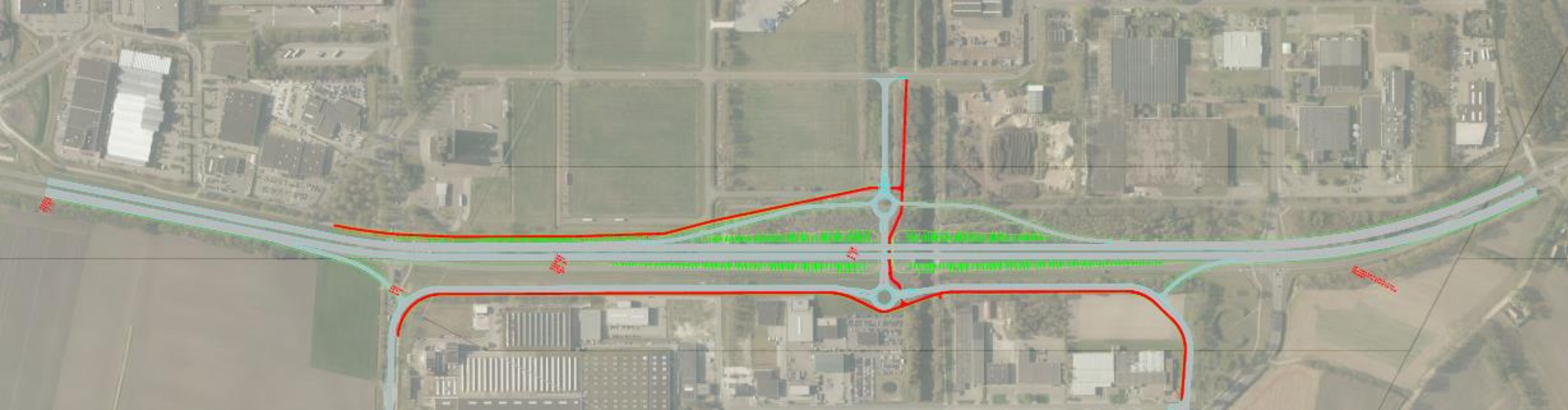
- N391 in noordwestelijk verplaatsen
- Nieuw viaduct (kort met twee steunpunten)
- Bestaande N391 naar binnen verbreden naar 8.30m
- Zuidwestelijke rijstrook N391 zal worden ingericht als parallelweg tussen Abel Tasmanstraat en Phileas Foggstraat
- Zuidwestelijk deel bestaand viaduct in de N391 handhaven zal onderdeel worden van de parallelweg
- Noordwestelijk deel bestand viaduct N391 slopen
- Glenarvanstraat wordt doodlopend en gaat niet meer over in de Kapitein Hatterasstraat
- Kapitein Hatterasstraat omvormen tot fietspad 3.00m breed
- Keuze Ovonde: minder ruimtebeslag in combinatie met aantal aansluitingen
- Wel/geen aansluiting op de ovonde i.v.m. sluisverkeer via Bartholomeus Diasstraat;
- Ruimtebeslag voor invoegstrook N862 en plaats puntstuk op 825 m uit puntstuk aansluiting, Bargermeer;

Opmerkingen:

- Locatie ongelijkvloerse aansluiting heeft gevolgen voor de invulling van het perceel van Enexis
- Fietspad langs Bargermeerkanaal verbreden
- Nader uitwerken fietsstructuur. Oversteken Abel Tasmanstraat en Phileas Foggstraat komen te vervallen
- Steilere taluds (2:3 i.p.v. 1:3) i.v.m. ruimte beslag
- Rotondes R=17,5 m
- Indien toerit korter wordt, dan dient de hele zuidelijke rijstrook naar het noorden worden geschoven en is het mogelijk dat de toerit door dezelfde poort van het viaduct kan
- Lengte invoeging stroomweg: 210m (70km/h)
- Lengte uitvoeging stroomweg: 110m(70km/h)
- Optimalisatie ontwerp en bestaande aansluiting Zuidbarge



MODEL 2: 2 HALVE EN 1 VOLLEDIGE AANSLUITING INCL. PARALLELWEG



MODEL 2: 2 HALVE EN 1 VOLLEDIGE AANSLUITING INCL. PARALLELWEG

Uitgangspunten:

- N391 in Noordwestelijke richting verplaatsen
- Bestaand viaduct over Bargermeerkanaal slopen
- Nieuw viaduct over tpv aansluiting en over Bargermeerkanaal (ca. 1,25 m hoger)
- Noordelijke in- en uitvoeger d.m.v. rotonde aansluiten op verlengde Glenarvanstraat
- Nieuwe parallelweg tussen halve aansluitingen Abel Tasmanstraat en Phileas Foggstraat
- Ter plaats van kruising uitvoeger (noordzijde) en parallelweg nieuw brug over of dam in het Bargermeerkanaal
- Uitwisseling verkeer noord-zuid onder nieuw viaduct via Glenarvanstraat en nieuwe parallelweg
- Weefvak tussen aansluiting Zuidbarge en halve aansluiting Abel Tasmanstraat
- Lengte afrit naar Abel Tasmanstraat 200 m ivm deceleratie
- Weefvak Phileas Foggstraat (kort: ca. 225 m)
- Weefvak Noordzijde tussen afrit N391 en aangepaste kruising N391-N862
- Nieuwe fietsroute langs nieuwe parallelweg
- Verleggen fietsroute langs noordzijde
- Uitwisseling fietsverkeer noord-zuid onder nieuw viaduct

Opmerkingen:

- 3 weefvakken, waarvan 1 met een minimale lengte (nader onderzoek noodzakelijk)
- Aandacht bij ontwerp halve aansluitingen (voorkomen spookrijden)



VRAGEN?



KORTE PAUZE



BEOORDELINGSKADER

- Hoofddoel (bv. stroomweg, bereikbaarheid en uitstraling)
- Consequenties omgeving (bv. overlast, exceptioneel transport, gevaarlijke stoffen en vastgoed)
- Omgevingsaspecten
- Procedures (bv. omgevingsplan, vergunningen en verwerving)
- Kosten (investeringskosten en beheer & onderhoud)
- Aanvullingen vanuit de focusgroep

Thema	Criterium	Indicator	Variant			
			1	2	3	4
Hoofddoel	Inrichting als stroomweg	doorstroming en verkeersveilige inrichting	-3			
		kruisingen zijn ongelijkvloers en aansluiting op onderliggende wegen d.m.v. rotondes	-2			
		ontwerpsnelheid 100 km/uur	-1			
	Bereikbaarheid	één ongelijkvloerse aansluiting	0			
		fietsoversteken zijn ongelijkvloers	1			
		verkeersafwikkeling bedrijventerreinen Nijbracht en Bargermeer	2			
		snelle/directe bereikbaarheid detailhandel Meubelboulevard en Nijbracht	3			
		ontsluiting Rietlanden en Oranjedorp richting N391-Rondweg	2			
	Toekomstbestendig	robuust/adaptief - verkeersmodel (2040)	1			
Uitstraling		0				
Consequenties omgeving	Leefbaarheid	sluipverkeer Oranjedorp, Zuidbarge en Rietlanden	-1			
	Overlast	overlast en bereikbaarheid tijdens de uitvoering	-2			
	Geluid	eventuele toename geluidsoverlast t.g.v. nieuwe situatie				
	Exceptioneel transport	ontsluiting richting N391-rondweg is geschikt voor exceptioneel transport (breedte)	-3			
	Gevaarlijke stoffen	impact route gevaarlijke stoffen	-2			
	Privaat vastgoed	uitbreidingsmogelijkheden en vastgoedwaarde	-1			
	Verkoop kavels	uitgeefbaarheid van kavels door gemeente (Emmtec-Zuid)	0			
	Omgevingsaspecten	Bodem	impact bekende verontreinigingen	1		
Archeologie		impact op verwachte archeologische waarden	2			
Oppervlaktewater		impact op Bargermeerkanaal (afvoer/berging)	3			
Grondwater		impact op grondwater	2			
Ecologie		impact en kansen beschermde soorten	1			
Kabels en leidingen		impact op bestaande kabels en leidingen	0			
Bomen		impact en kansen bomenhoofdstructuur	-1			
Landschappelijke waarden		aantasting 'hoge rug' (ter hoogte van aansluiting Ph. Foggstraat) en Bargermeerkanaal	-2			
Grondpositie		aankoop grond en/of gebouwen	-3			
Procedures		Omgevingsplan	risico's op bezwaren en stagnatie	-2		
	Omgevingsvergunning	risico's op bezwaren en stagnatie	-1			
	Verkeersbesluit	risico's op bezwaren en stagnatie	0			
	Grondverwerving	extra gronden nodig	1			
Kosten	investering	ontwerp past binnen budget	2			
	beheer en onderhoud	toename kosten beheer en onderhoud	3			

Scores ten opzicht van huidige situatie
 Schaal van 3 (zeer goed) tot -3 (zeer slecht). Géén verschil is 0



PLANNING

16 november 2021: 1^e bijeenkomst focusgroep
8 februari 2022: 2^e bijeenkomst focusgroep
5 april 2022: 3^e bijeenkomst focusgroep
@ juni/juli 2022: 4^e bijeenkomst focusgroep



Juli/september 2022: 1^e inloopbijeenkomst over schetsplanontwerpen en mogelijke varianten

September 2022: 5^e bijeenkomst focusgroep
November 2022: 6^e bijeenkomst focusgroep

December 2022: 2^e Inloopbijeenkomst over voorkeursvariant

Half 2023: Hoofdrichting alle deelprojecten helder

2023/2024: Uitwerking voorlopig ontwerp en voorbereiding

Vanaf 2025: Realisatie

Wel afhankelijk van proces, corona, procedures en grondaankoop!

AFSPRAKEN

- Volgend overleg datum en inhoud
 - Varianten aansluiting
 - Beoordelingscriteria
 -
- Vandaag gemaakte afspraken

Wat wilt u ons nog meegeven?

**BEDANKT EN TOT DE
VOLGENDE KEER**

