



Emmen-Klazienaveen (N862)

4^{de} bijeenkomst focusgroep

19 juli 2022

> mmbereikbaar.nl

AGENDA

- Welkom + Inleiding
- Varianten
- Verkeer (onderzoek + vervolgstudie)
- Beoordeling varianten
- Presentatie naar omgeving
- Wvttk
- Afspraken

INLEIDING

Welkom

Mededelingen

Vaststelling verslag



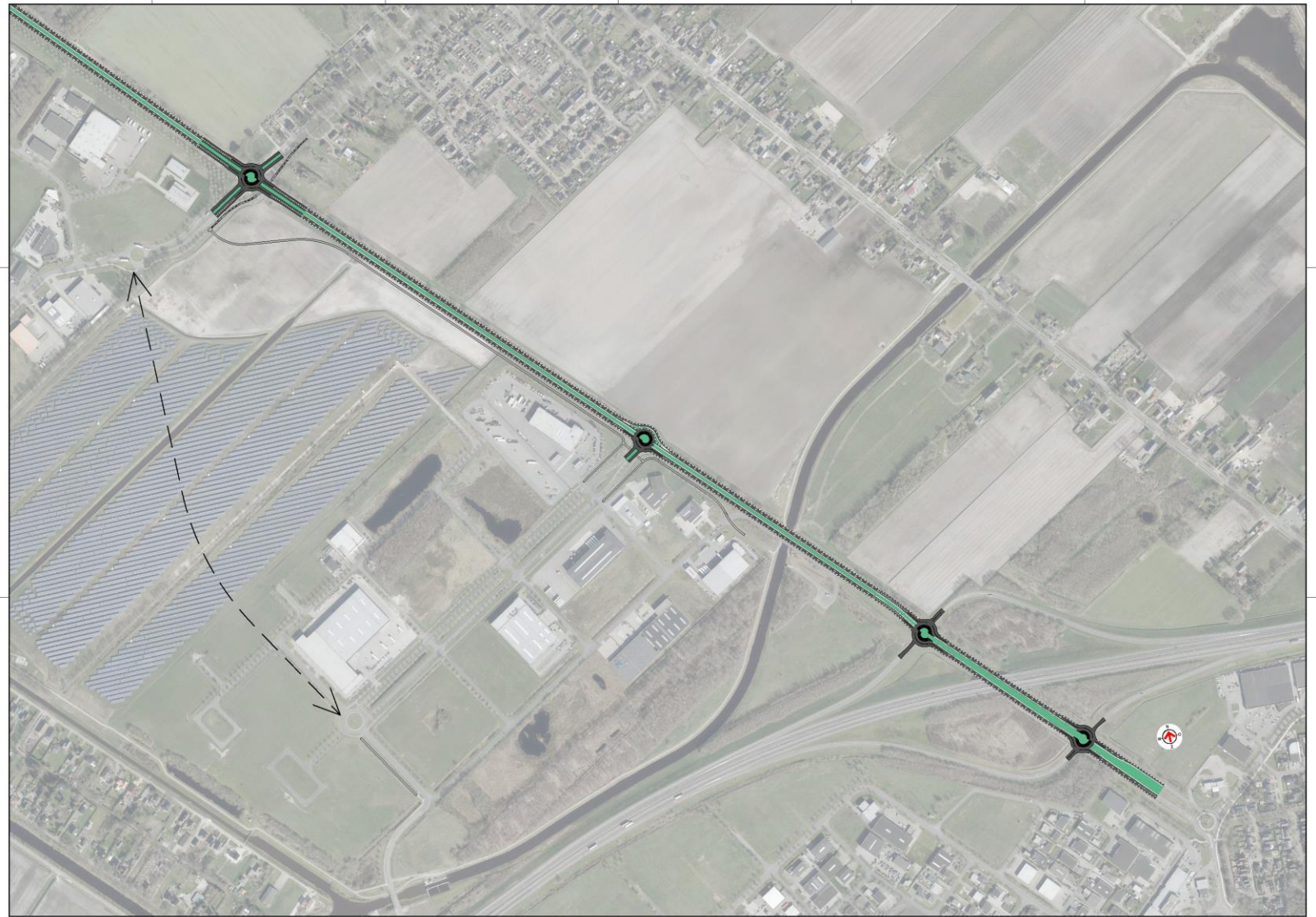
VARIANTEN

- Bestuurlijke varianten**
 - **Variant 1**
 - **Variant 2**
- Varianten Focusgroep**
 - **Variant 3**
 - **Variant 4**

VARIANT 1

Bestuurlijke variant

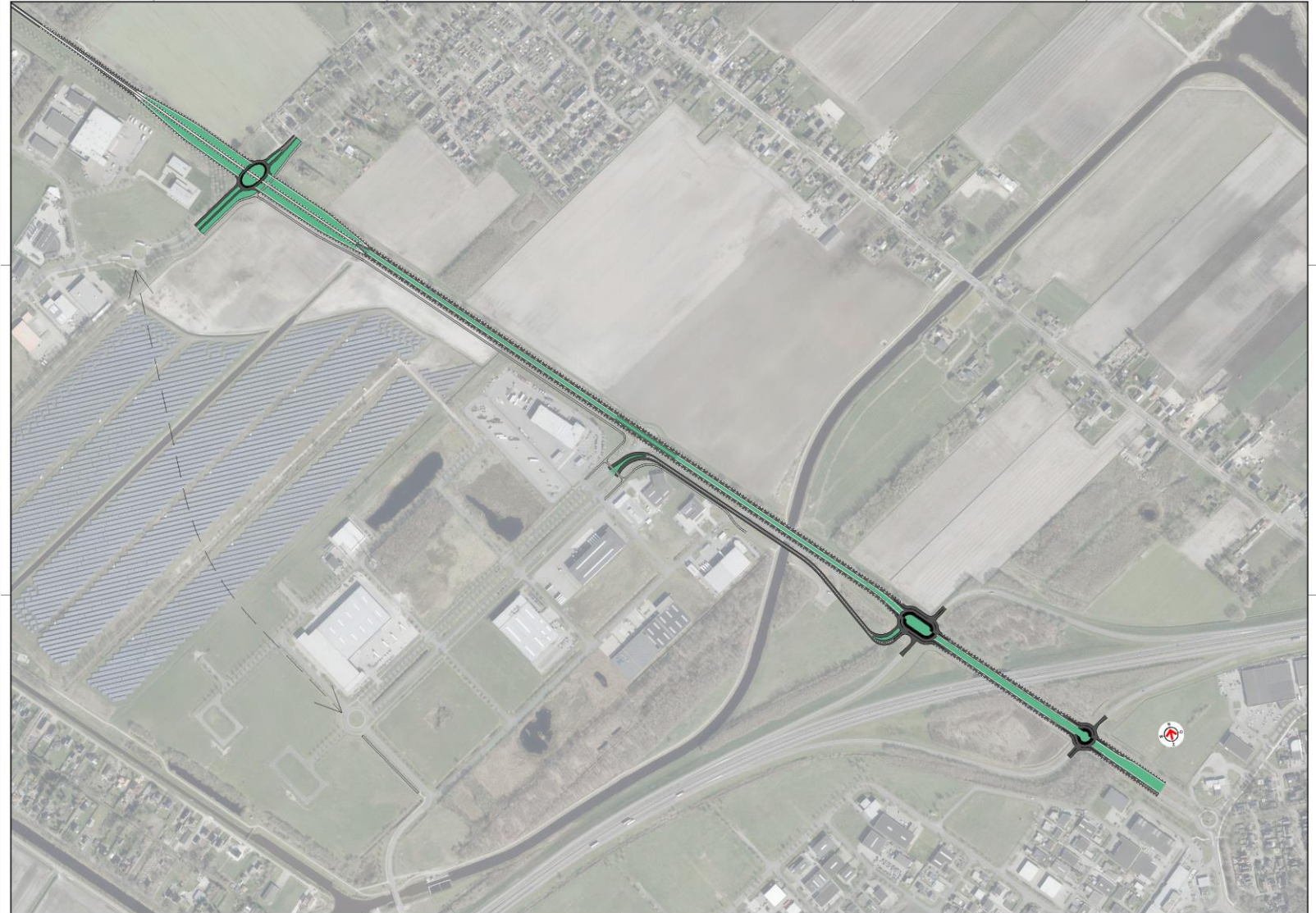
- Volledig 2x2
- Bargerweg tunnel
- Nw Dordrecht turborotonde + fietstunnel
- Edisonstraat turborotonde + bypass
- A37 2x turborotonde
- Fietspad ZW-zijde



VARIANT 2

Bestuurlijke variant

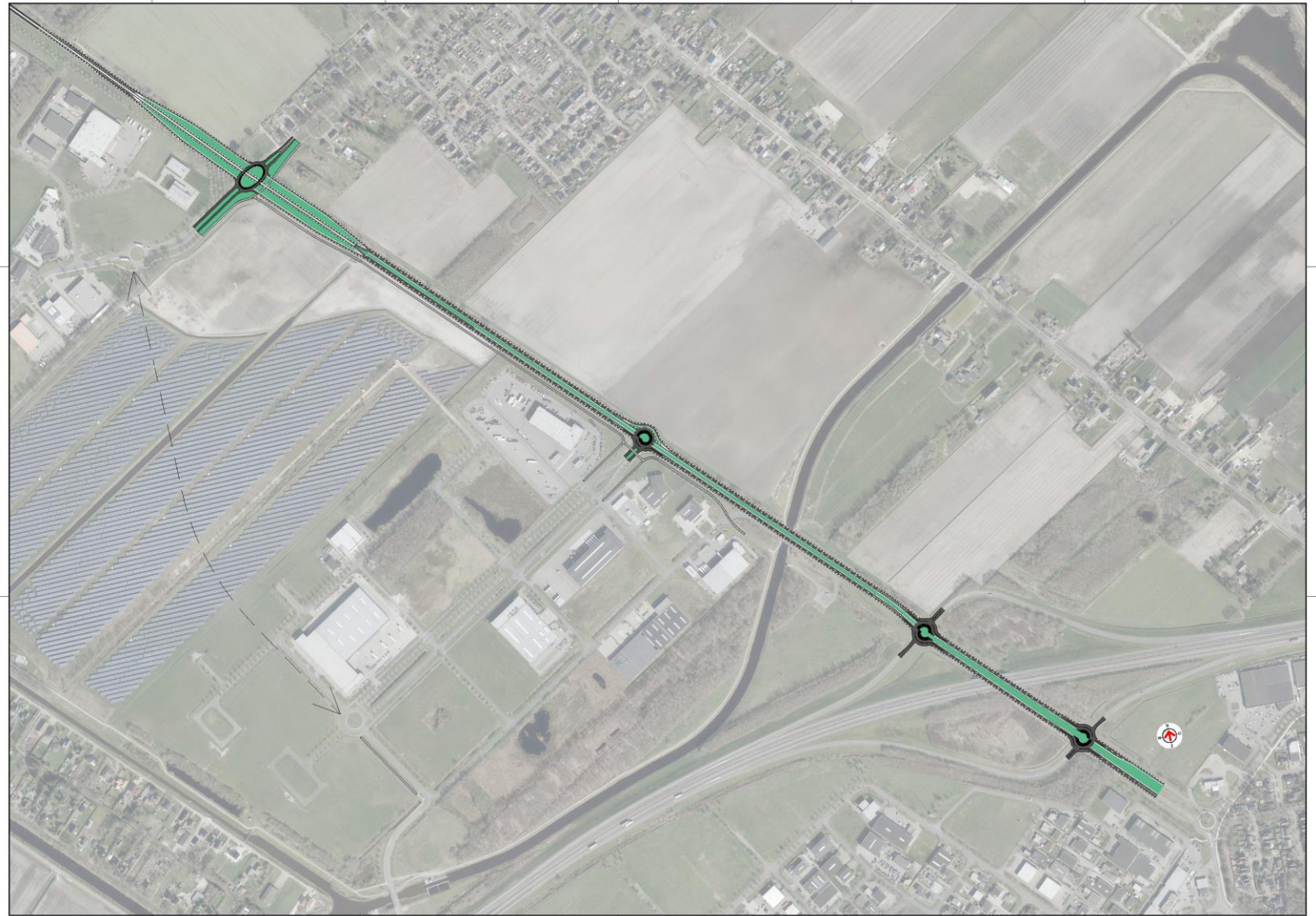
- Deels 2x2 en 1x2
- Bargerweg tunnel
- Nw Dordrecht ongelijkvloers
- Edisonstraat via parallelweg A37
- A37 turbo-ovonde en -rotonde
- Fietspad ZW-zijde



VARIANT 3

Samengestelde variant
focusgroep

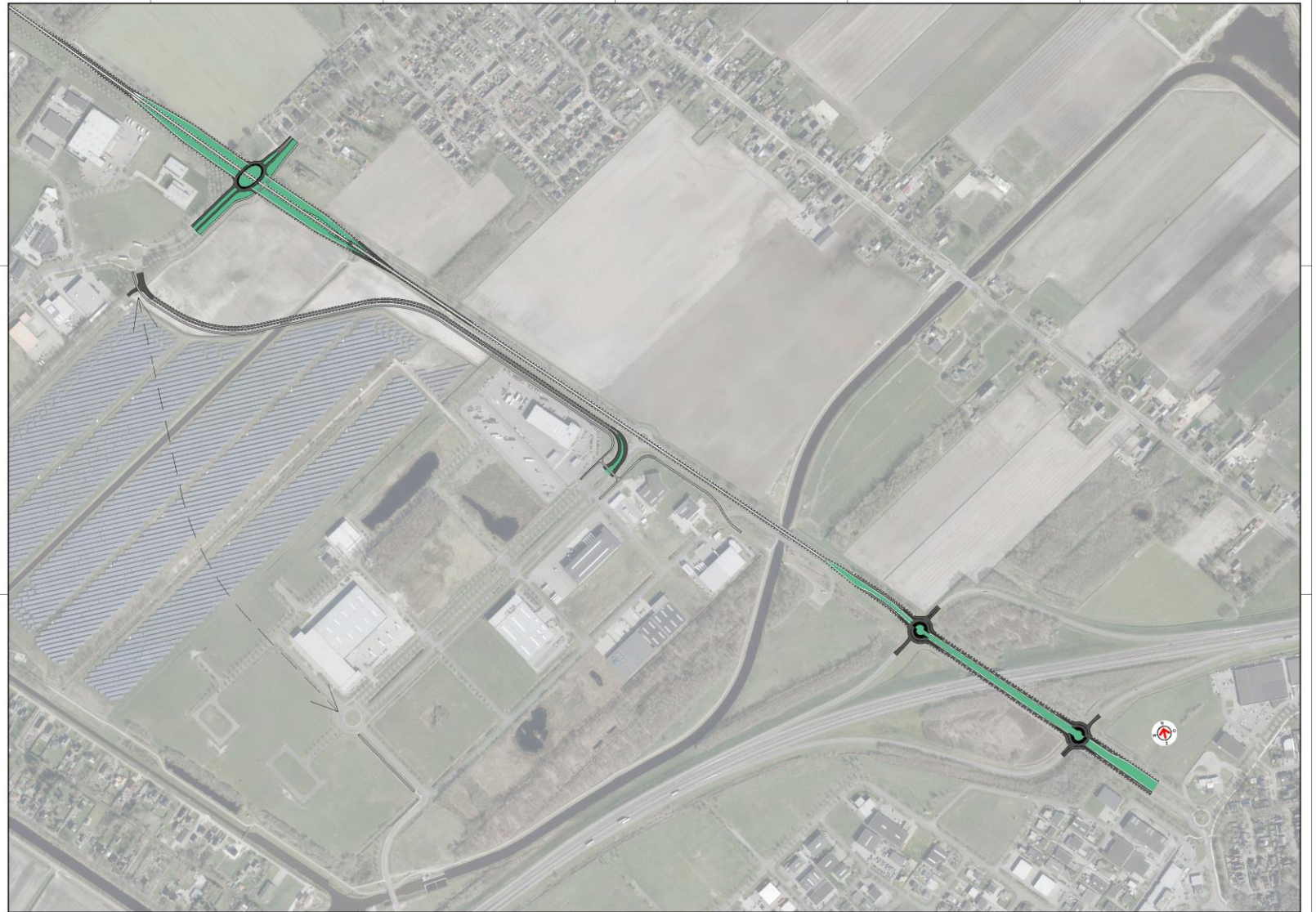
- Deels 2x2 en 1x2
- Bargerweg tunnel
- Nw Dordrecht ongelijkvloers
- Edisonstraat turborotonde + bypass
- A37 2x turborotonde
- Fietspad ZW-zijde



VARIANT 4

□ Samengestelde variant
focusgroep

- Volledig 1x2
- Bargerweg tunnel
- Nw Dordrecht ongelijkvloers
- Edisonstraat via parallelweg Nw Dordrecht
- A37 2x turborotonde
- Fietspad ZW-zijde



VARIANTEN

Aanvullingen of opmerkingen?

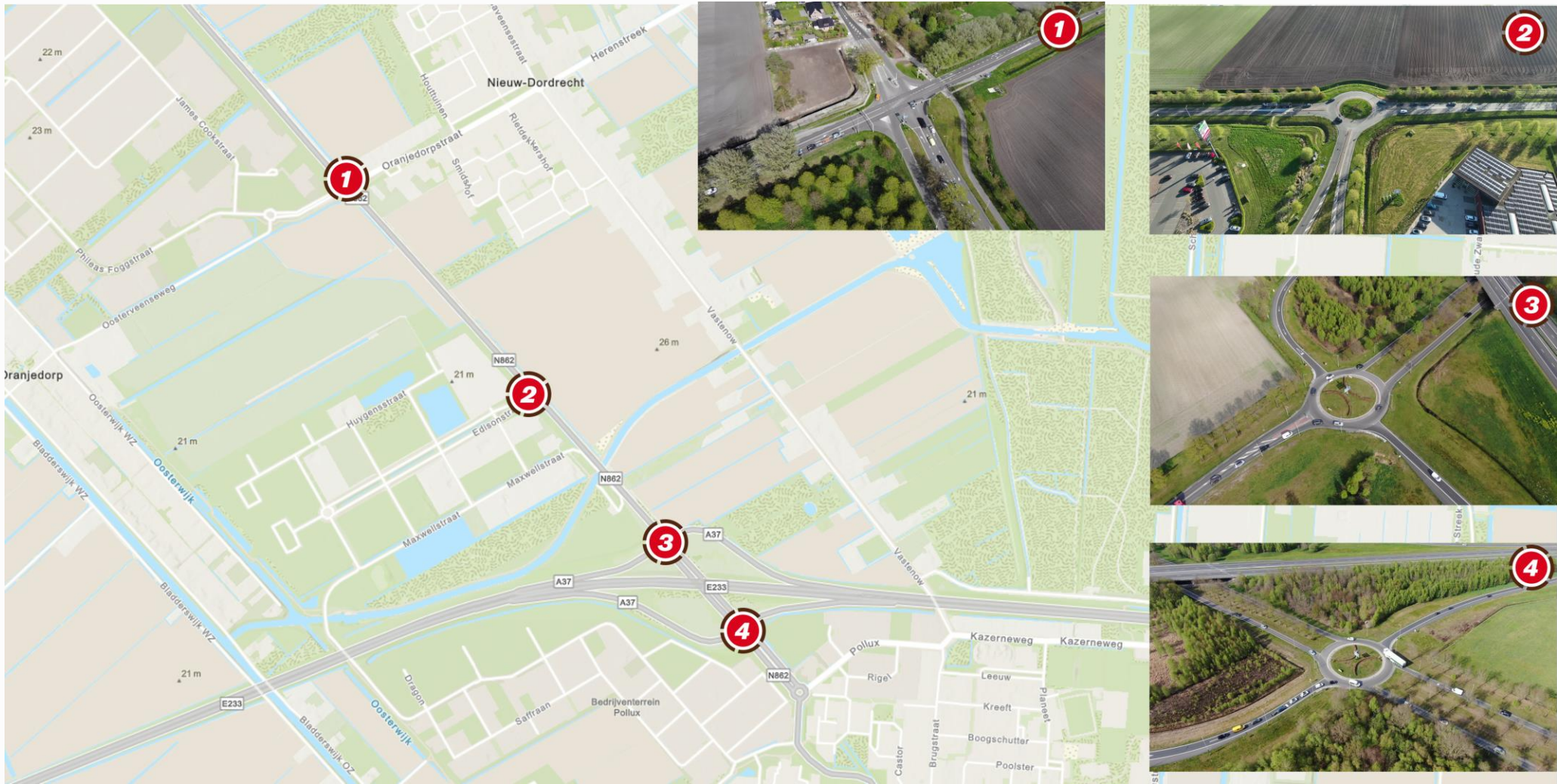
VERKEER

- Onderzoek vanuit de lucht
- Studiegebied
- Onderzoekperiode
- Representativiteit
- Kruispunt N862 – Oranjedorpstraat
- Verkeersstromen
- Historie intensiteiten
- Prognose intensiteiten
- Vervolgstudie Vissim

ONDERZOEK VANUIT DE LUCHT



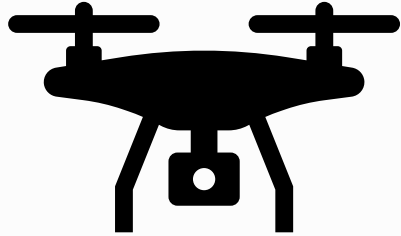
STUDIEGEBIED



STUDIEGEBIED



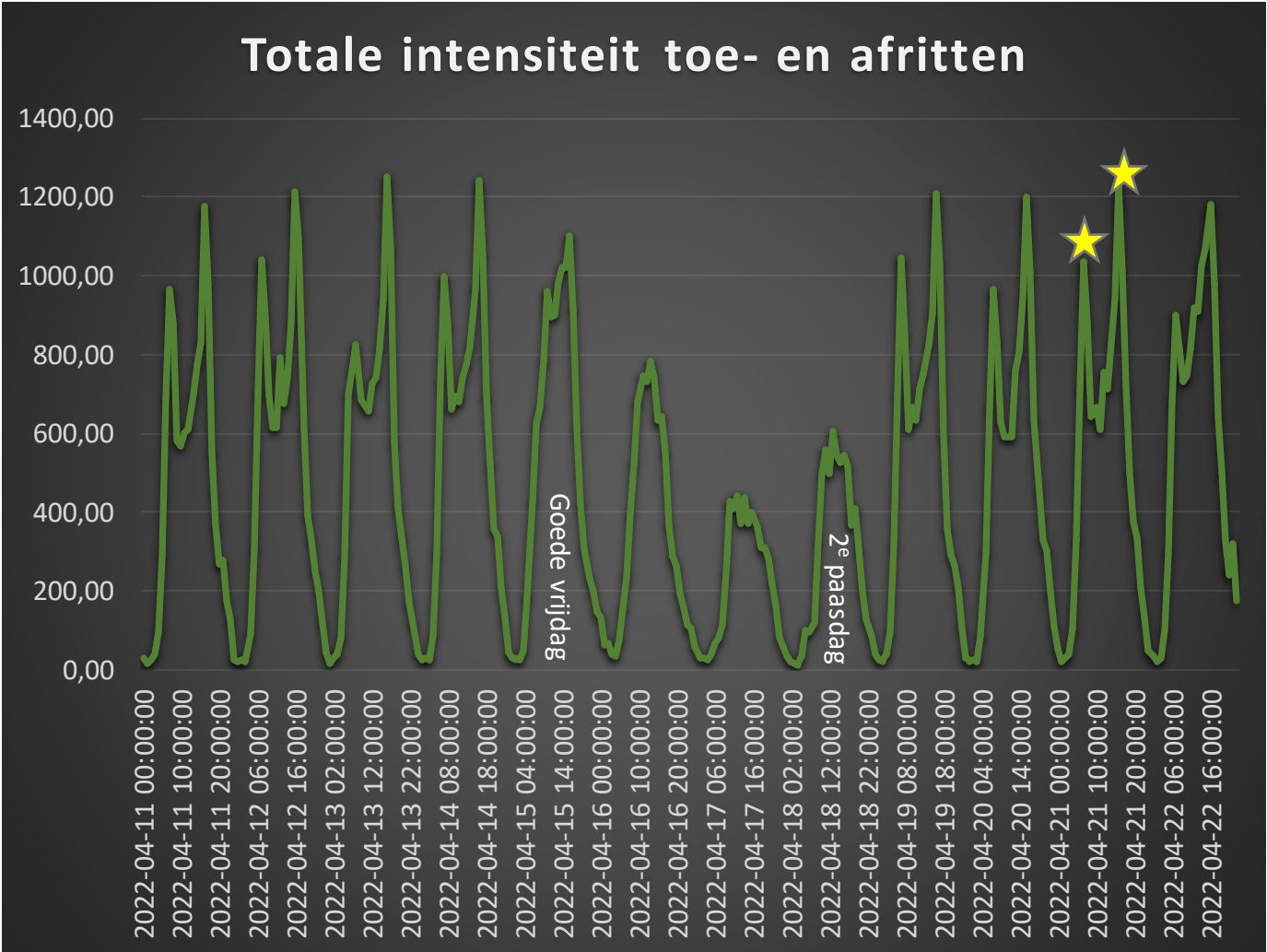
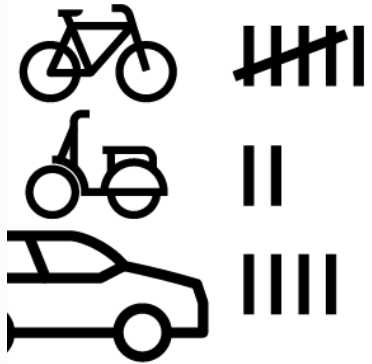
ONDERZOEKSPERIODE



Datum: Donderdag 21-04-2022

Periode: 7:00u – 9:00u (ochtendspits)
16:00u – 18:00u (avondspits)

REPRESENTATIVITEIT



KRUISPUNT N862 - ORANJEDORPSTRAAT



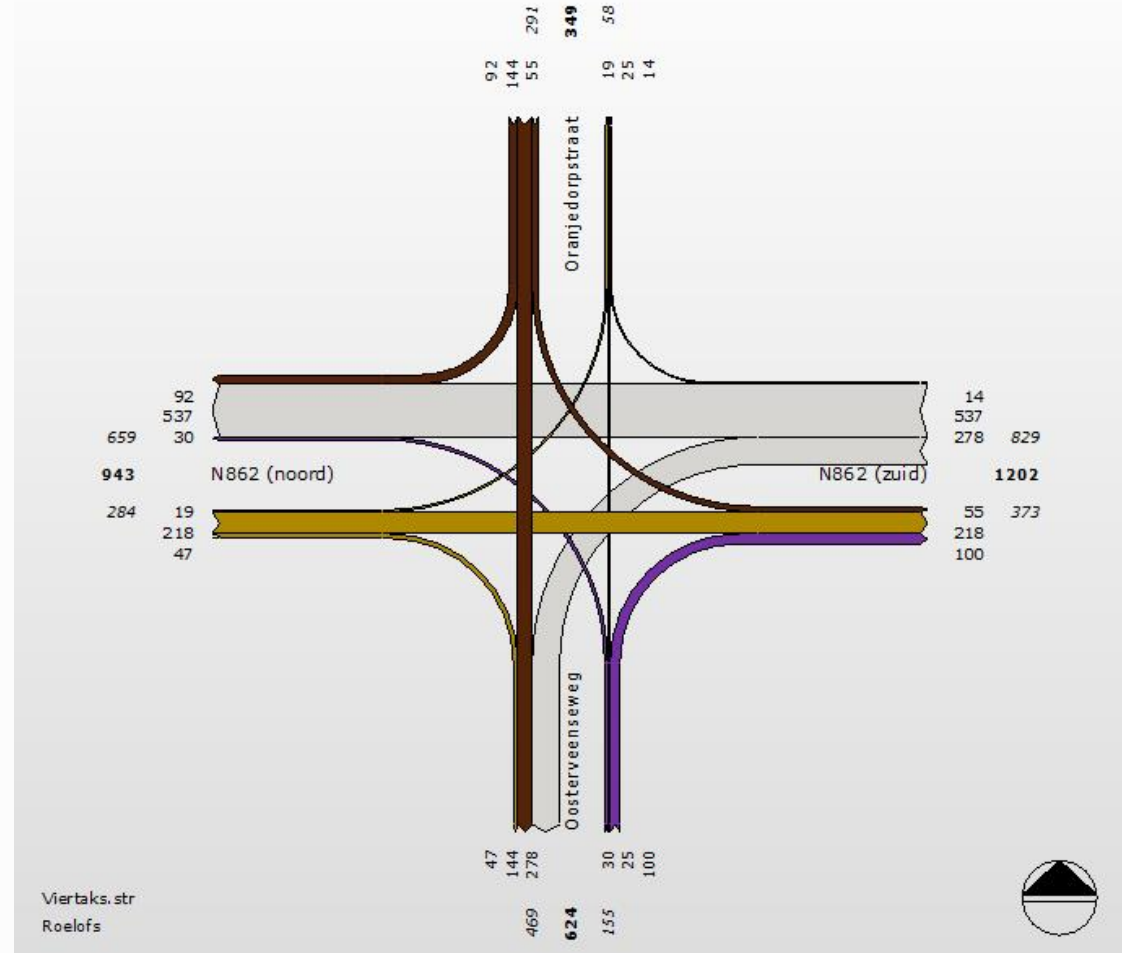
VERKEERSSTROMEN

Gemotoriseerd Verkeer



Intensiteiten kruispunt N862-Oosterveenseweg-Oranjedorpstraat

Ochtendspits drukste uur 07.15u-08.15u



VERKEERSSTROMEN

Fiets Verkeer

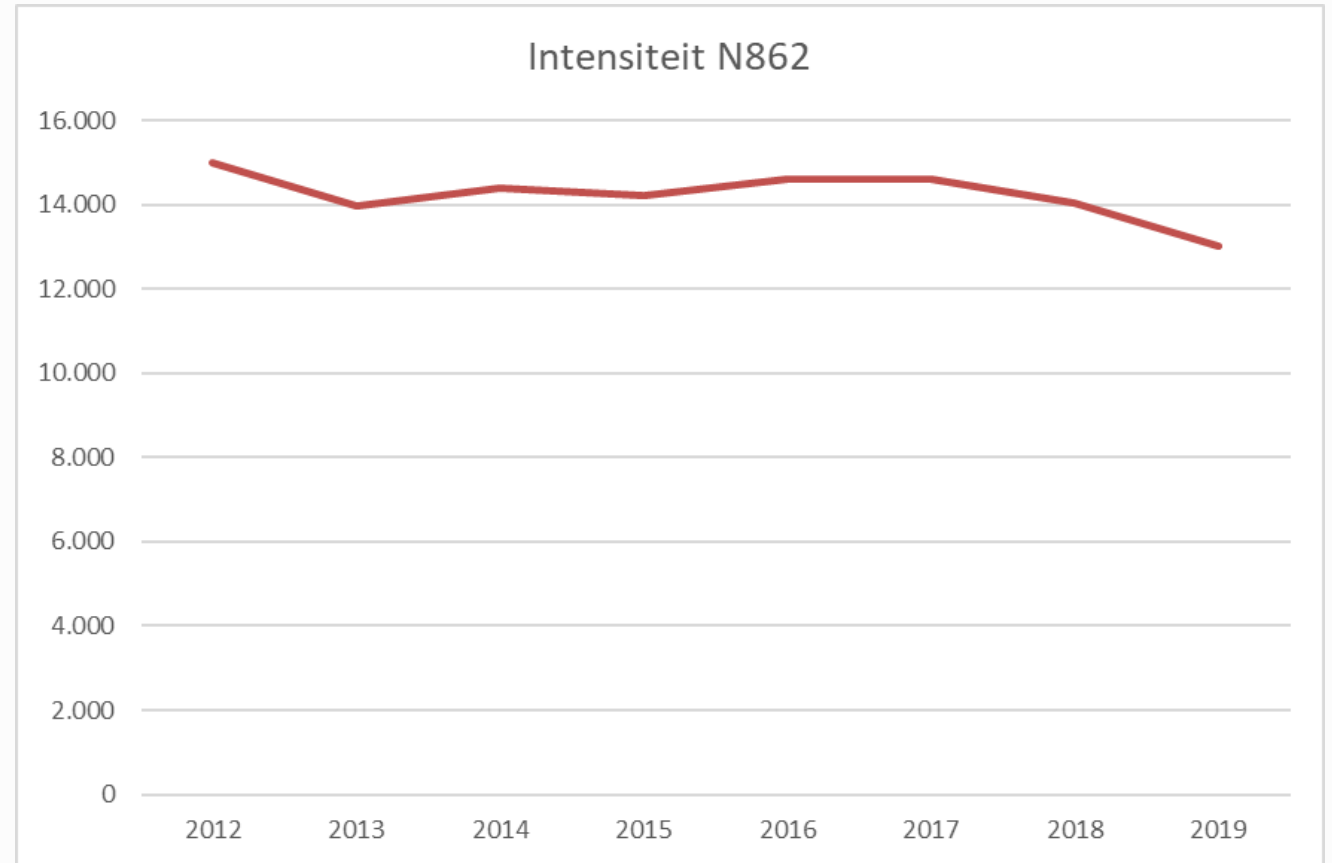


Oranjedorpstraat → **47**
Phileas Foggstraat

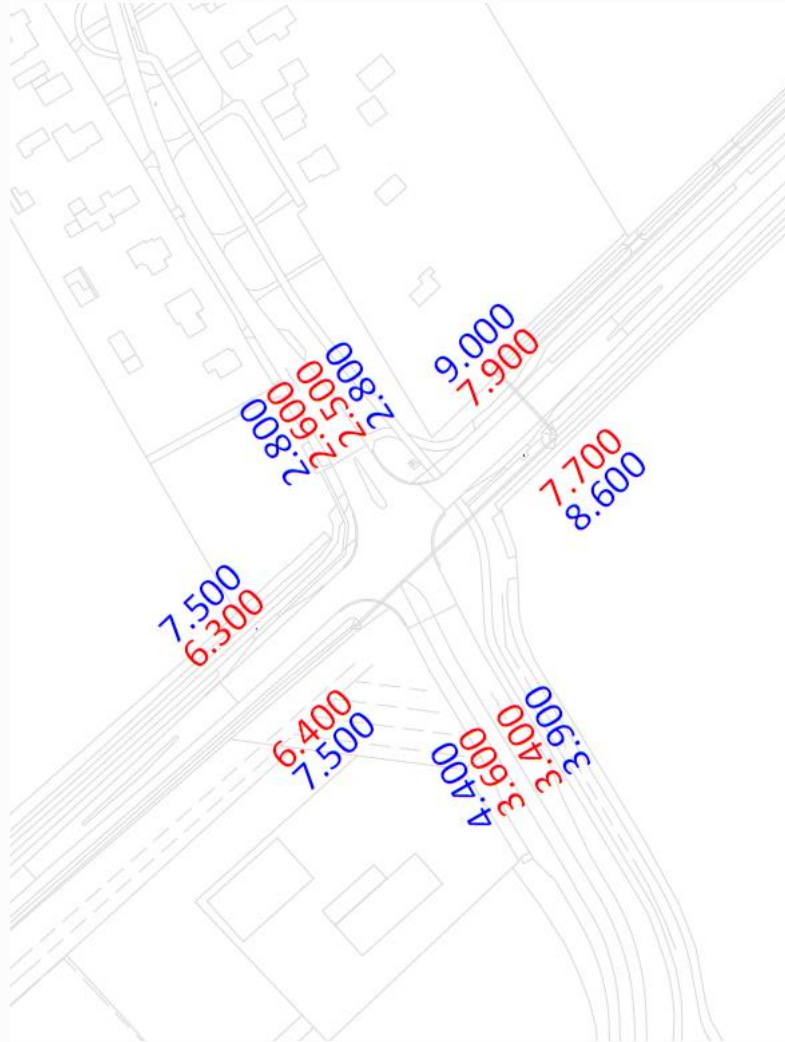
Phileas Foggstraat → **7**
Oranjedorpstraat

INTENSITEITEN HISTORIE

Vaste tellocatie N862



PROGNOSE INTENSITEITEN



Regionaal Verkeersmodel ZO-Drenthe

Rood = basisjaar (2018)

Blauw = prognosejaar (2030)

- Ontwikkelingen bedrijvenpark A37
- Autonome groei

VERVOLGSTUDIE VISSIM



BEOORDELING VARIANTEN

Toetsen van de varianten:

- Relevante criteria
- Zo objectief mogelijk
- Integrale beoordelingsmatrix

Basis voor de keuze van de voorkeursvariant

Definitieve keuze door bestuur

BEOORDELINGSMATRIX

Thema	Criterium	Indicator	Variant			
			1	2	3	4
Hoofddoel	Doorstroming N862	voertuigverliesruren - verkeersmodel	1	3	0	1
		herkenbaarheid verkeerssituatie - expert judgement	3	1	1	2
	Bereikbaarheid	A37/Pollux - verkeersmodel	1	2	-1	-2
		Bargermeer - verkeersmodel	1	2	1	0
		Nw Dordrecht - verkeersmodel	1	1	1	2
	Toekomstbestendig	robuust/adaptief - verkeersmodel	0	2	-1	2
	Stadsentree met allure	vlotte en veilige doorstroming - verkeersmodel/expert judgement	1	-2	3	-1
		overzichtelijk en eenduidig beeld - expert judgement	1	2	-3	1
		beleving van de omgeving - expert judgement	2	1	0	1
	Omgevingsproces	gedragen ontwerp bewoners - toetsing tijdens inloop	1	2	2	1
		gedragen ontwerp bedrijven - toetsing tijdens inloop	2	2	2	-2
		gedragen ontwerp overige stakeholders -toetsing tijdens inloop	1	0	-1	-1
	Omgeving	leefbaarheid	geluidhinder omwonenden - akoestische berekeningen	0	1	0
sluipverkeer door dorpen - verkeersmodel			0	0	0	0
impact aanwezige waarden		impact en kansen watersysteem (DPRA) - afstemming Waterschap	0	-1	3	3
		impact en kansen bomenhoofdstructuur - BEA	2	-3	-3	0
		impact en kansen beschermde soorten - quick-scan WNB	0	-2	-2	2
impact overig verkeer		impact landbouwverkeer - verkeersmodel/expert judgement	1	2	-1	-2
		oversteekbaarheid fietsers - expert judgement	2	-2	1	2
Haalbaarheid		procedures	risico's op bezwaren en stagnatie - expert judgement	0	0	1
	grondverwerving	extra gronden nodig - toetsing eigendomsgrenzen	0	1	2	1
	ondergrondse infrastructuur	Omvang en complexiteit verleggen kabels en leidingen - clashdetectie	0	-3	-2	-1
	bijzonder transport	profiel van vrije ruimte - toetsing PVR	0	-3	-2	-1
	investering	ontwerp past binnen budget - budgetraming	3	-3	3	-3
	Optioneel	Fietsverkeer	mogelijkheden inpassing snelfietspad - toetsing aan randvoorwaarden	2	2	-2

BEOORDELINGSMATRIX

Aanvullingen of opmerkingen?

PRESENTATIE OMGEVING

DOEL: INFORMEREN OVER VOORKEURSVARIANT

- Meerdere inloopbijeenkomsten (roadshow)
- Vooraf uitleg/aanvullende info?
- Informeren over proces, varianten en keuzes
- Ruimte geven voor feedback
- Middelen:
 - afbeeldingen ontwerpen
 - Animatie verkeersstromen
 - Opsomming argumenten

WVTTK

□.....?

PLANNING

- November 2021: 1^e bijeenkomst focusgroep N862 ✓
- Februari 2022: 2^e bijeenkomst focusgroep N862 ✓
- Maart 2022: 3^e bijeenkomst focusgroep N862 ✓
- Juli 2022: 4^e bijeenkomst focusgroep N862
- September 2022: 5^e bijeenkomst focusgroep N862

- Oktober 2022: Inloopbijeenkomst over voorkeursvariant

- Eind 2022?: Hoofdlijnen van de deelprojecten helder
- 2023/2024: Uitwerking / voorbereiding
- Vanaf 2025: Realisatie

Wel afhankelijk van proces, corona, procedures en grondaankoop!

AFSPRAKEN

- Samenvatting van gemaakte afspraken
- Volgend overleg (september 2022)
- Inloopbijeenkomsten (oktober 2022)



DANK U WEL

Nieuwsbrief/contact:
www.mmbereikbaar.nl

> mmbereikbaar.nl