



Aansluiting Bargerveer

1ste bijeenkomst focusgroep

> mmbereikbaar.nl

AGENDA

- Voorstelronde
- Doel van het overleg
- Film Emmen Bereikbaar
- MM Bereikbaar: ambities, het plan en de kaders
- Onderzoeken
- Omgevingsproces
- Rol en proces focusgroep
- Planning

Pauze

- In beeld brengen belangen
- Wvttk
- Afspraken

VOORSTELRONDE

Wij: Thea de Langh: communicatie provincie Drenthe
Carina Vrij: projectassistente gemeente Emmen
Henk-Jan ten Brink: projectmanager provincie Drenthe

U: Naam en namens wie?

Wat verwacht u van deze avond?

Is iedereen er die er bij had moeten zijn?

DOEL VANAVOND

- Kennismaking
- Inzicht kader
- Afstemming proces
- Belangen in beeld

FILM EMMEN BEREIKBAAR



AMBITIES

Provincie en gemeente

- willen de bereikbaarheid van de regio Zuidoost-Drenthe verbeteren. Een betere en veilige doorstroming van verkeer levert een bijdrage aan de economische ontwikkeling van deze regio.

Vertaalt in Bereikbaarheidsakkoord als:

- Inrichten van de N391, Rondweg Emmen als stroomweg;
- Inrichten van de N862 als een toekomstbestendige verbinding stadsentree voor Emmen en toegangspoort tot de industrie- en bedrijventerreinen, die zorgt voor een optimale doorstroming van het autoverkeer.



BEREIKBAARHEIDSAKKOORD

- Overeenkomst provincie Drenthe en gemeente Emmen
- 75 miljoen euro (excl. 15 miljoen voor scopewijzigingen)
- 10 jaar gereed (2018–2028)
- Rondweg N391-> inrichten als stroomweg
- N862-> inrichten als gebiedsontsluitingsweg/toegangspoort
- Provincie = opdrachtgever werkzaamheden N391
- Gemeente = opdrachtgever werkzaamheden N862
- Gezamenlijk projectorganisatie MM Bereikbaar
- Wegenruil





Uitruil wegen en kanalen

Van gemeente Emmen naar provincie Drenthe

N391

N391 Rondweg
Vanaf aansluiting N34 tot aan Emmerweg

Van provincie Drenthe naar gemeente Emmen

N379

Traject 1:
Roswinkelerstraat/Munsterseweg, vanaf Mandenmoer tot aan bebouwde kom Munsterscheveld

Traject 2:
Oosterdiep WZ vanaf Westelijke Doarsnee NZ t/m de Viertorenbrug en Oosterdiep OZ/Verlengde Oosterdiep OZ vanaf Viertorenbrug tot aan bebouwde kom Barger-Compscium

Traject 3:
Verlengde Oosterdiep OZ/Zuidervaart OZ vanaf bebouwde kom Barger-Compscium tot aan bebouwde kom Zwaartermeer

N862

Traject 1:
Dordsestraat/weg Emmen-Klazienaveen vanaf Rondweg tot aan bebouwde kom Klazienaveen

Traject 2:
Dordsedijk/Dordseweg vanaf bebouwde kom Klazienaveen tot aan bebouwde kom Weiteveen

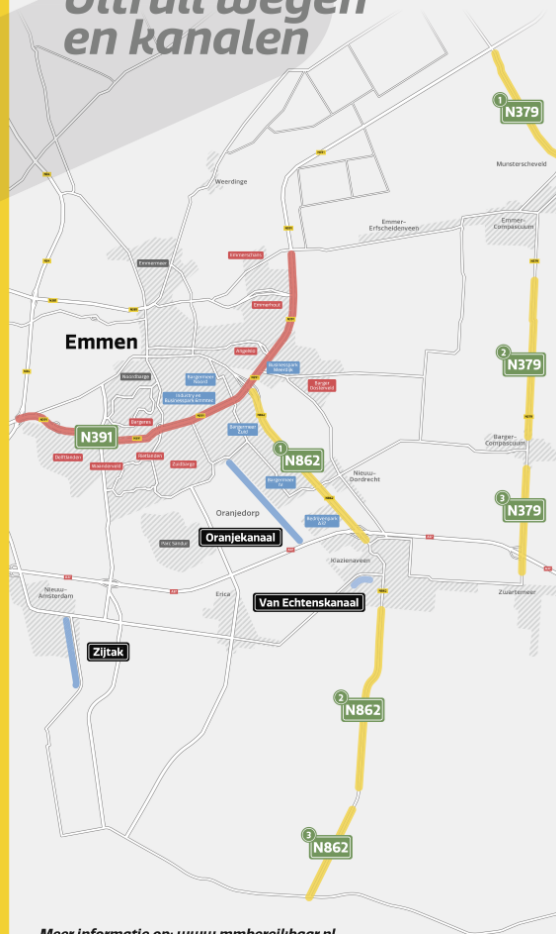
Traject 3:
Dordseweg vanaf bebouwde kom Weiteveen tot aan Europaweg

Kanalen

Oranjekanaal (Bladderswijk):
Kanaal vanaf Bargermeerkanaal tot aan 30 meter voor aansluiting Koning Willem Alexanderkanaal

Van Echtenskanaal:
Kanaal vanaf fiets/voetbrug Van Echtenskanaal NZ en Langstraat t/m brug Hilleghondastraat

Zijtak:
Kanaal vanaf Verlengde Hoogeveense Vaart t/m brug Vaartweg

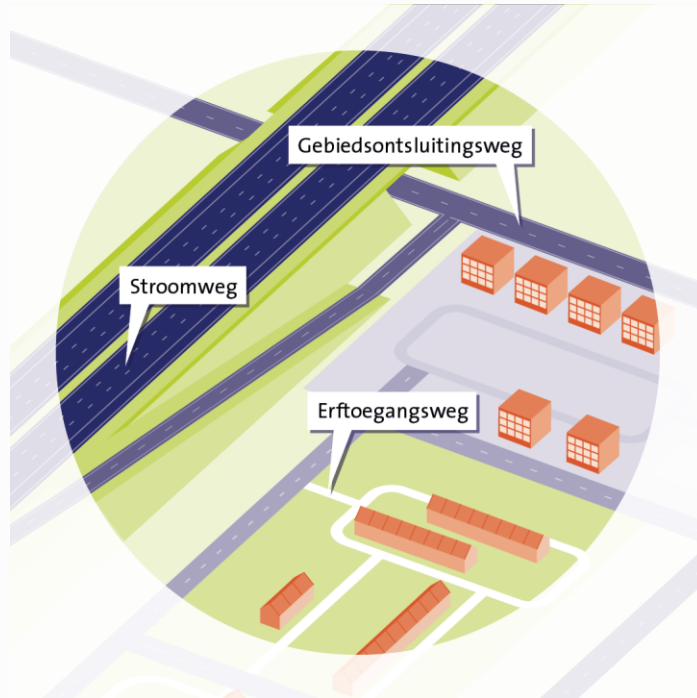


Meer informatie op: www.mmbereikbaar.nl



WEGCATEGORISERING

- PVVP, GVVP of mobiliteitsplan
- 3 soorten wegen

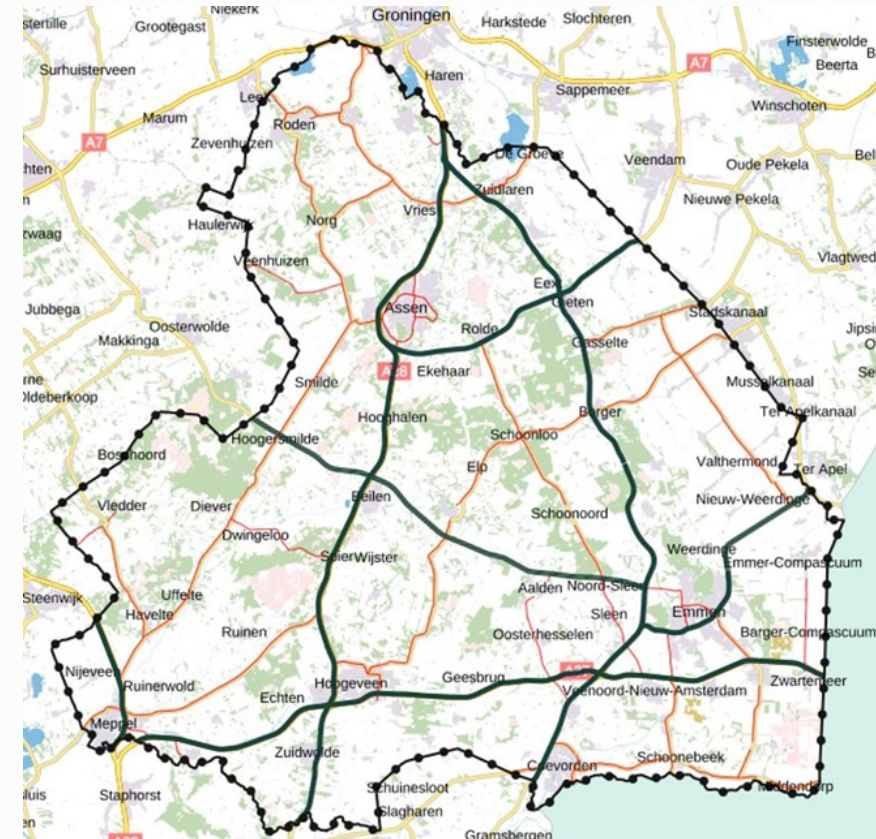


	Stroomweg	Gebiedsontsluitingsweg	Erftoegangsweg
Buiten de bebouwde kom			
Binnen de bebouwde kom			

WEGCATEGORISERING

- D.m.v. hoogwaardige hoofverbindingen (stroomwegen) aansluiten op het Europese en nationale hoofdwegennet;
- Stroomwegen zijn bedoeld voor een veilige en betrouwbare afwikkeling van relatief grote hoeveelheden verkeer, met een hoge gemiddelde snelheid, tussen grote kernen;
- Drentse stroomwegen zijn:
 - autosnelwegen A28, A32 en A37
 - autowegen N33, N34, N48, N381 en N391

N391 is al een stroomweg, maar inrichting voldoet niet aan de (landelijke) eisen



- Zwart: stroomweg
- Rood: gebiedsontsluitingsweg

INRICHTEN STROOMWEG

DUURZAAM VEILIG

- Functionaliteit: iedere weg soort functie
- Gelijkvormig: snelheid, massa, richting
- Vergevingsgezindheid: fysiek (bermen, geleiderail)
- Herkenbaarheid: essentiële wegherkenbaarheidskenmerken
(belijning , kruisingen ongelijkvloers)



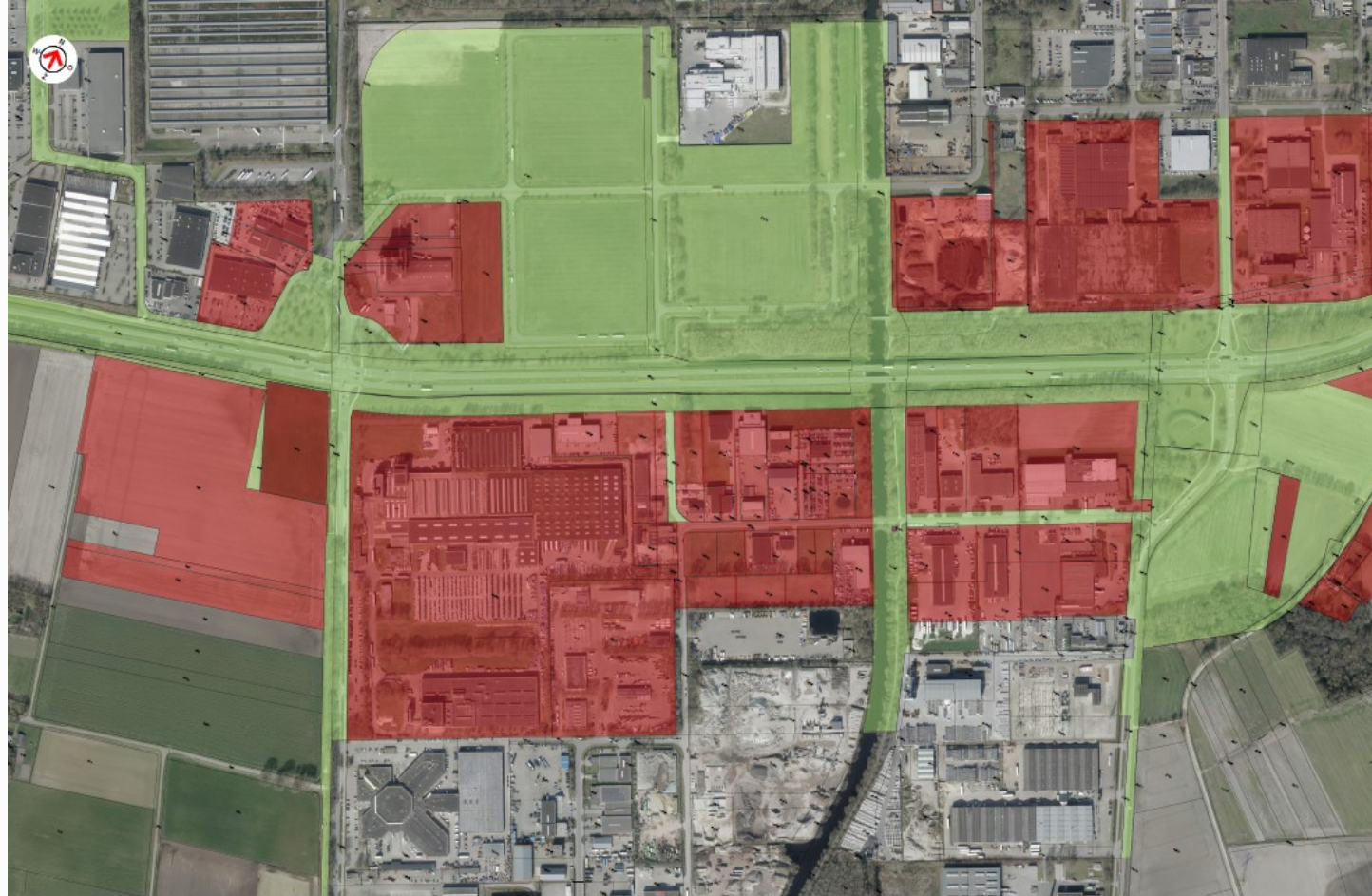
KADERS VOOR BARGERMEER

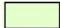
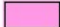

- N391 stroomweg: ongelijkvloers en ontwerpsnelheid 100 km/uur
- Opheffen gelijkvloerse aansluitingen bij de Abel Tasmanstraat en de Phileas Foggstraat
- Realisatie van één ongelijkvloerse aansluiting van het bedrijventerreinen Bargermeer op de Rondweg N391
- Goede afwikkeling van het verkeer van de bedrijventerreinen Bargermeer en Nijbracht en wijken en dorpen
- Goede fietsverbindingen
- Ontsluiting op-afritten met N391: via nieuwe rotondes
- Waarborgen van een rechtstreekse route Erica-Emmen Centrum via Rondweg Emmen om sluitverkeer in Zuidbarge te voorkomen.
- Relevante (o.a. CROW en DROP) richtlijnen

ONDERZOEKEN

- **Verkeersmodel**
 - Tellingen en update model (2040)
 - Model gebruiken voor onderzoek diverse varianten en onderlinge effecten
 - Gebruiken voor geluidsberekeningen
- **Geluidsonderzoek**
 - Obv verkeersmodel en ruimtelijk model wegassen (3D) doorrekenen geluidsbelasting
 - Eventueel optimalisatie ruimtelijke model (ligging N391)
 - In beeld brengen eventueel benodigde maatregelen
- **Bestemmingsplan(en)**
 - Advies mbt huidige en toekomstige situatie opgesteld
 - Vertaling advies naar projecten
 - Uitvoeren planologische wijziging (Omgevingsplannen)

EIGENDOMMEN



-  GEMEENTEGROND
-  NUTSPARTIJEN
-  EIGENDOM DERDEN

ROLLEN

- **Onze rol:**
 - uitvoering geven aan het Bereikbaarheidsakkoord
 - besluitvorming mbt oplossingen/maatregelen
- **Uw rol (Focusgroep), meedenken over:**
 - tips/ideeën/varianten
 - zijn we iets vergeten?
 - aandacht/aandacht voor?
 - terugkoppeling achterban

PROCES FOCUSGROEP

1e Bijeenkomst: informeren, belangenanalyse en omgevingsproces

2e Bijeenkomst: aan de slag!

- bespreking beoordelingskader;
- verkennen mogelijke oplossingsrichtingen en op kaart aangeven
- opstellen beoordelingskader

Tussen de 2e en de 3e bijeenkomst worden de schetsontwerpen van de mogelijke varianten verwerkt.

De kosten van de mogelijke varianten worden globaal uitgerekend.

3e bijeenkomst: Uitwerking

- doornemen afspraken 2e bijeenkomst;
- bespreken schetsontwerpen van de mogelijke varianten;
- toetsing van de het beoordelingskader;
- voorstellen voor eventuele optimalisatie van de varianten;
- voorbereiding informatiebijeenkomst.



PLANNING

November 2021: 1^e bijeenkomst focusgroep Bargermeer

Februari 2022: 2^e bijeenkomst focusgroep Bargermeer

April 2022: 3^e bijeenkomst focusgroep Bargermeer

Mei 2022: 1^e inloopbijeenkomst over schetsplanontwerpen en mogelijke varianten

Juni 2022: 4^e bijeenkomst focusgroep Bargermeer

September 2022: 2^e Inloopbijeenkomst over voorkeursvariant

Eind 2022: Hoofdrichting deelprojecten helder

2023/2024: Uitwerking / voorbereiding

Vanaf 2025: Realisatie

Wel afhankelijk van proces, corona, procedures en grondaankoop!



PAUZE

5 minuten



BELANGEN

- Welke belang(en) heeft u?
- Wat vindt u belangrijk?
- En wat geeft u ons mee?

Via Chat-functie in Teams doorgeven.

Een totaal overzicht van alle belangen ontvangt u per mail.

WVTR

-
-
- Pers

AFSPRAKEN

- Samenvatting van gemaakte afspraken
- Notulen
- Volgend overleg (februari 2022)
 - Datumvoorstel
 - Avond of middag?
 - Digitaal of fysiek?
 - Dan schetsen: in beeld brengen mogelijke varianten
- Hebben we alle adressen?

DANK U WEL

**Nieuwsbrief/contact:
www.mmbereikbaar.nl**

