

Doorfietsroute 'de Groene As'



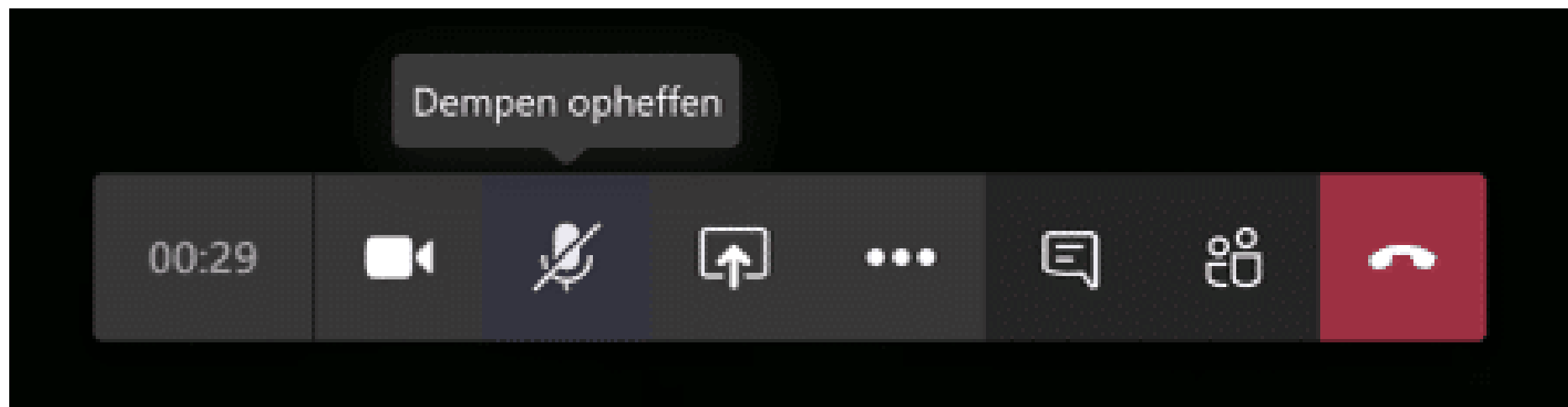
Agenda

1. Opening en toelichting bijeenkomst
2. Kennismaking
3. Toelichting variantenstudie
4. Vervolgproces en planning
5. Vragen



Opening

- Geluid dempen s.v.p.
- Vragen aan het eind van de presentatie



Korte introductie:

- Naam
- Eventueel instantie/organisatie
- Verwachting van de bijeenkomst

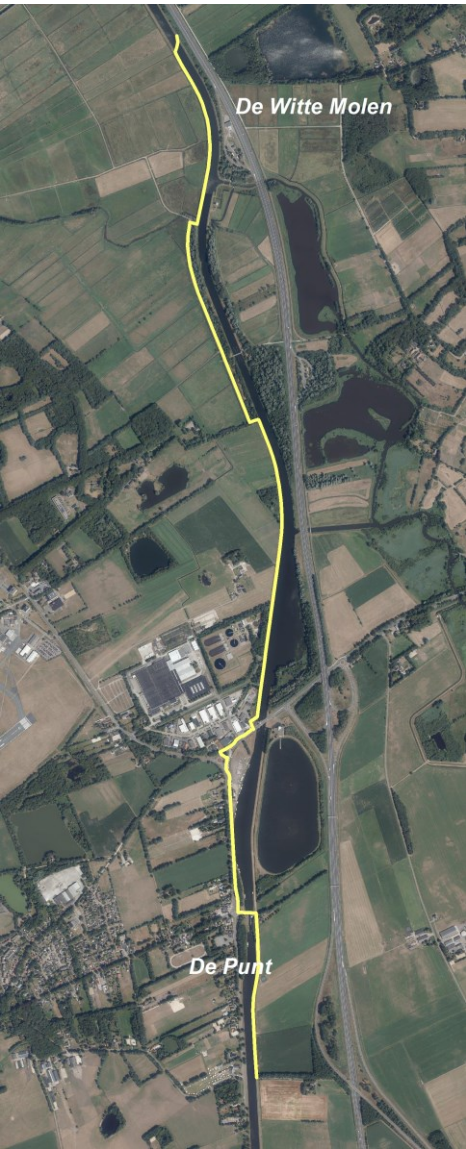


Toelichting bijeenkomst

- Informatiebijeenkomst variantenstudie deeltraject de Punt-Witte Molen
- Doel:
 - Informeren (Algemeen)
 - Vragen beantwoorden
- Voor specifieke uitwerkingen/vraagstukken:
 - Overleg met betreffende stakeholder(s)



1A



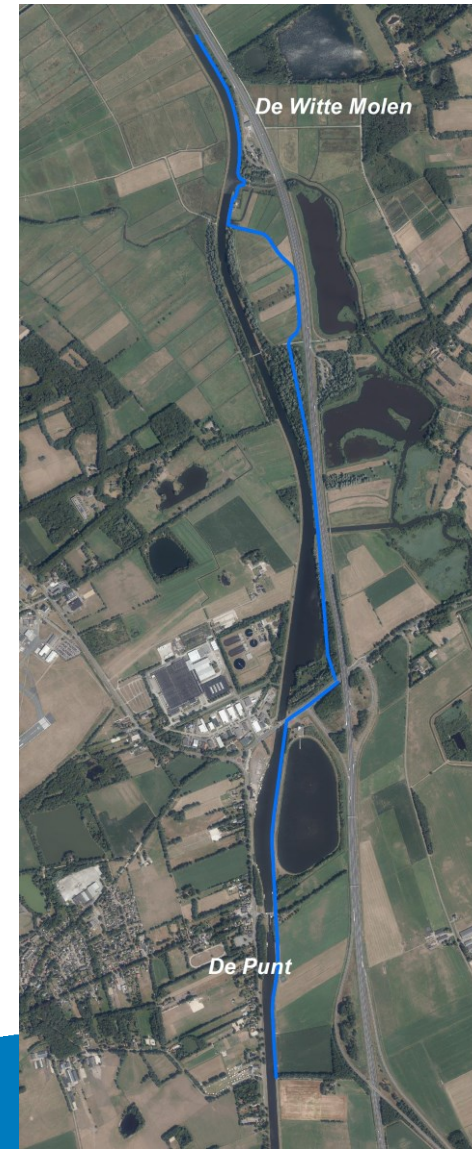
1B



2A



2B



3

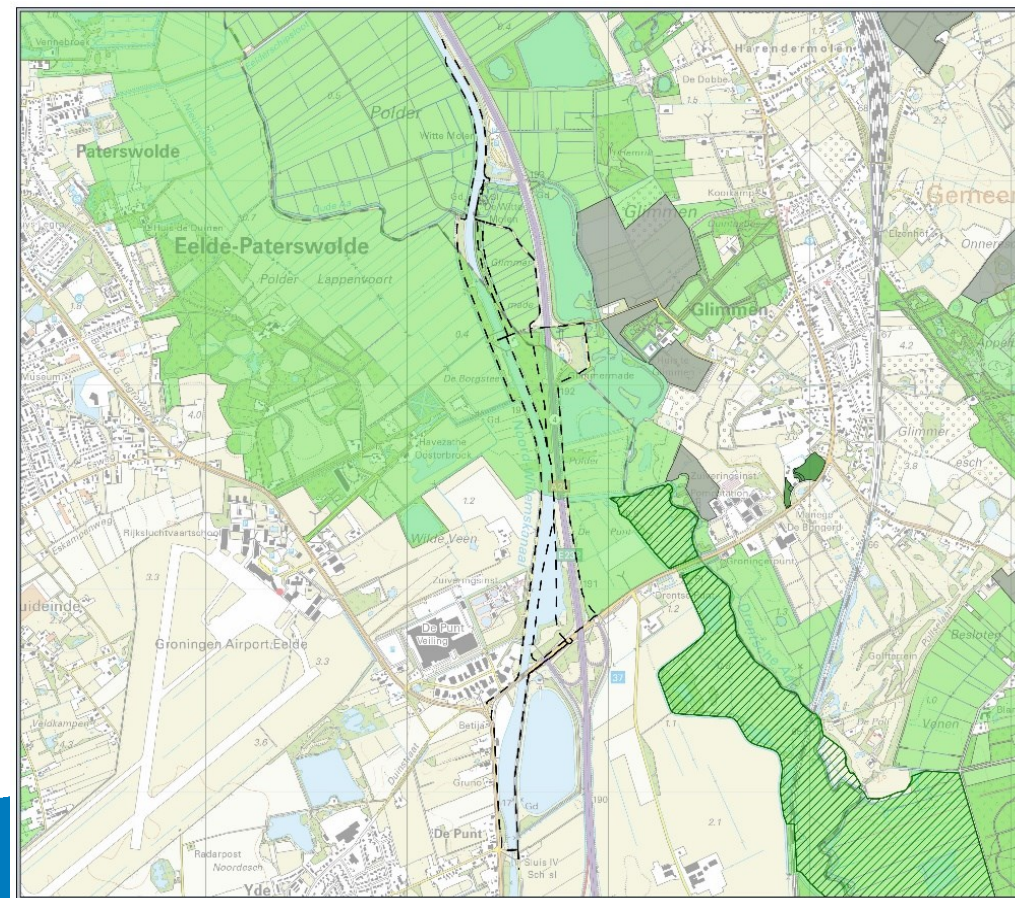


Beoordelingscriteria

- Doelstellingen doorfietsroute (directheid, veiligheid, samenhang, comfort en aantrekkelijkheid)
- Consequenties overige gebruikers (auto's, omwonenden, recreatief verkeer en scheepvaart)
- Natuur (Wnb, provinciale beleidskaders en koppelkansen)
- Overige omgevingsaspecten (o.a. archeologie, bodem, landschap, grondposities)
- Kosten (investering en beheer en onderhoud)

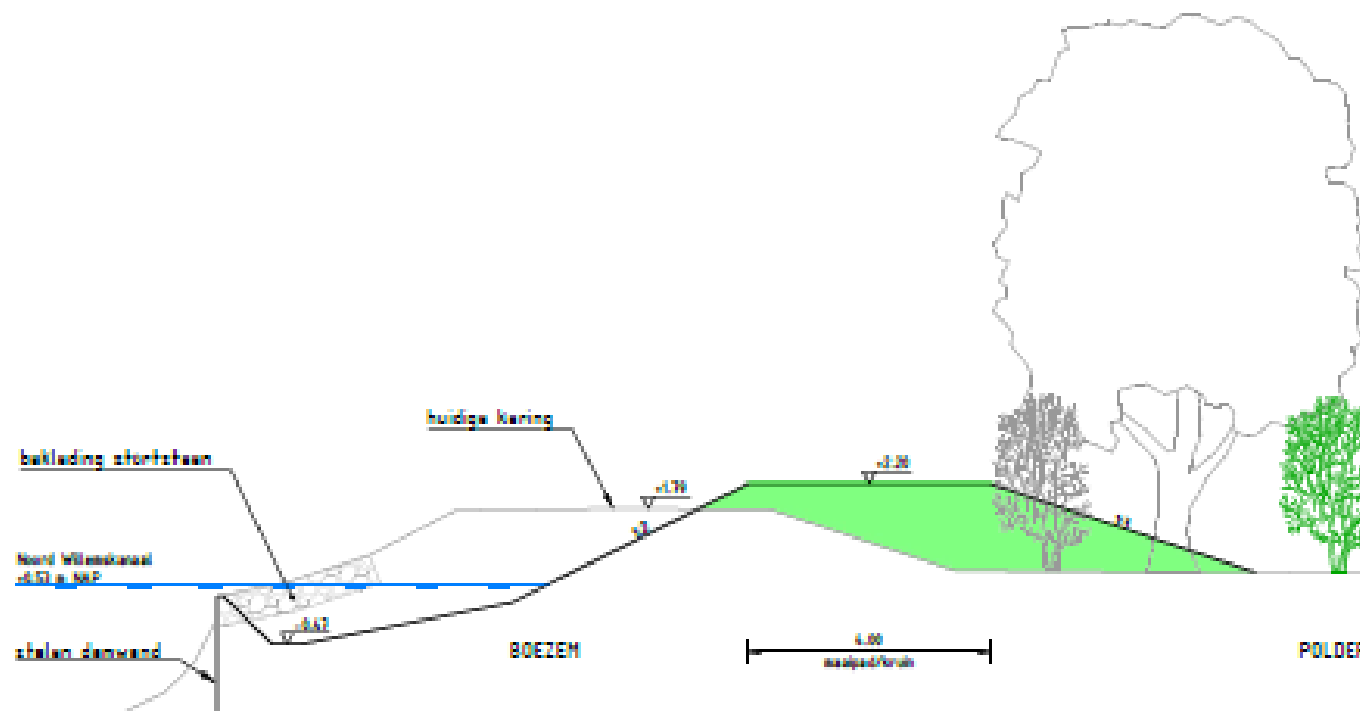


- Varianten op gedeeld in bouwstenen: Noord, Midden en Zuid
- Bouwsteen Noord (Witte Molen-Oosterbroekweg)
 - Volledig in NNN
 - Cultuurhistorische en landschappelijke waarde Glimmermadepolder
- Bouwsteen Midden (Oosterbroekweg-Groningerstraat)
 - Deels gelegen in NNN
 - Slechte draagkracht bodem en hoge grondwaterstand
 - Grondpositie
- Bouwsteen Zuid (Groningerstraat-sluis de Punt)
 - Niet in de NNN gelegen
 - Aansluiting Kanaaldijk op Bouwsteen Midden



Voorkeursvariant 1B

- Scoort het beste op doelstellingen doorfietsroute (directheid, veiligheid, samenhang en comfort)
- Past binnen vigerende wet- en regelgeving op het gebied van natuur. Wel vergunningen nodig
- Landschappelijke- en cultuurhistorische kwaliteit waarde Hooiweg blijft behouden
- Kosten voor aanleg, beheer en onderhoud zijn relatief laag, door gebruik te maken van bestaande infrastructuur
- Koppelkansen natuurontwikkeling, herontwikkeling scheepswerf en ontsluiting bedrijventerrein



Thema	Criterium	Variant				
		1A	1B	2A	2B	3
Doelstelling doorfietsroute	Directheid	+	+	0/+	+	0/-
	Veiligheid					
	Verkeersveiligheid	0/+	0/+	+	0/-	0/-
	Sociale veiligheid	0	0	-	-	0/-
	Samenhang	-	0	0	0	0
	Comfort	0/+	0/+	0/-	0/-	0/-
	Aantrekkelijkheid	0/+	+	+	0	-
Consequenties overig verkeer/ gebruikers	Autoverkeer	0	0	0	0	0
	Recreatief verkeer – fietsers/wandelaars	0/-	0/+	0/+	0/+	0/+
	Omwonenden en overige gebruikers	0	0	0/-	0/-	0
	Scheepvaart	0/-	0	0/-	0	0
Natuur	Wnb: Soortbescherming	0/-	0/-	-	-	-
	Wnb: Gebiedsbescherming	0	0	0	0	0
	Wnb: Houtopstanden	0	0/-	-	-	-
	Provinciale natuurbeleidskaders (NNN)	0/-	0/-	-	-	0/-
	Koppelkansen natuurontwikkeling	0	++	0/-	0	0
Overige omgevings- aspecten	Bodem	0	0	-	-	0
	Archeologie	0	0	0	0	0
	Landschap en cultuurhistorie	0	0/+	0/+	-	-
	Water					
	Toename verharding	0/-	0/-	-	-	0/-
	Benutten koppelkansen (kade/NVO/faunapassages)	0/+	+	0/+	0/+	0
	Kabels en leidingen	0	0	0	0	0
	Grondpositie	0	0	-	-	0
	Kansrijkheid planologische procedure					
	Bestemmingsplan	0	0	0	0	0
	Provinciale Omgevingsverordening	0	0	-	-	0
	Kosten en fasering	Totale investering (in € mln.)	7,9	5,1	17,6	7,4
Beheer en onderhoud		-	0	0/-	0/-	0

Vervolgproces en planning

- Besluitvorming gemeenteraad Groningen en Provinciale Staten Groningen (planuitwerkingsbesluit)
- Planuitwerkingsfase vanaf 1^e kwartaal 2021
- Besluitvorming Provinciale Staten Groningen (realisatiebesluit 1^e kwartaal 2022)
- Gefaseerde uitvoering
 - bouwsteen zuid en midden vanaf 2^e helft 2021
 - Bouwsteen noord start medio 2022
- Gereed 2022



Vragen?

