



Gefaseerd beheer



Monitoring

Ambitie op het gebied van beheer en projecten

In 2021 is het beleidsstuk; "bevorderen biodiversiteit in de gemeentelijke openbare ruimte" vastgesteld. Hierin worden diverse maatregelen voorgesteld. Voorbeelden zijn o.a.; netwerken realiseren tussen de verschillende natuurgebieden, bermbeheer optimaliseren, ecologisch maaien van watergangen, aanleggen natuurvriendelijke oevers en flauwe taluds, intensief gazon omvormen naar bloemenweides.

Het toepassen van jarenlang verschalingsbeheer werpt zijn vruchten af. Ieder jaar wordt bij een aantal bermen het maai-beheer gewijzigd van maai/zuig naar maai/hark/oprapen.

Afgelopen jaren wederom een aantal na afloop van infrastructuurle werkzaamheden ingezaaid met een inheems wilde bloemenmengsel. In de toekomst blijven we dit doen. Ook bij deze bermen wordt het maai-beheer vervolgens aangepast. Dus maaien, maaisel een paar dagen laten liggen en afvoeren i.p.v. maai/zuigcombinatie.

In de zomermaanden wordt alleen nog maar langs drukke wegen en langs smalle fietspaden een rand van de berm gemaaid. Dit i.v.m. verkeersveiligheid en het voorkomen van overhangend gras over de fietspaden. Om overlast te voorkomen en draagvlak van ecologisch bermbeheer te creëren binnen de agrarische sector maaien we (en voeren we het maaisel af) Jacobskruiskruid vlak voor de zaadzetting in de omgeving van agrarische percelen. Tevens zijn er een aantal vrijwilligers die Jacobskruiskruid in gemeentelijke bermen verwijderen.

In het najaar laten we ca. 20% van de vegetatie in de bermen staan waarin insecten kunnen overwinteren. De florawerkgroep van IVN Zuidlaren monitort jaarlijks ca. een 5 tal verschillende locaties met behulp van de nectar index. In de verspreidingsatlas.nl zijn de resultaten te vinden. Ook in de andere delen van de gemeente gaan we de monitoring uitvoeren.

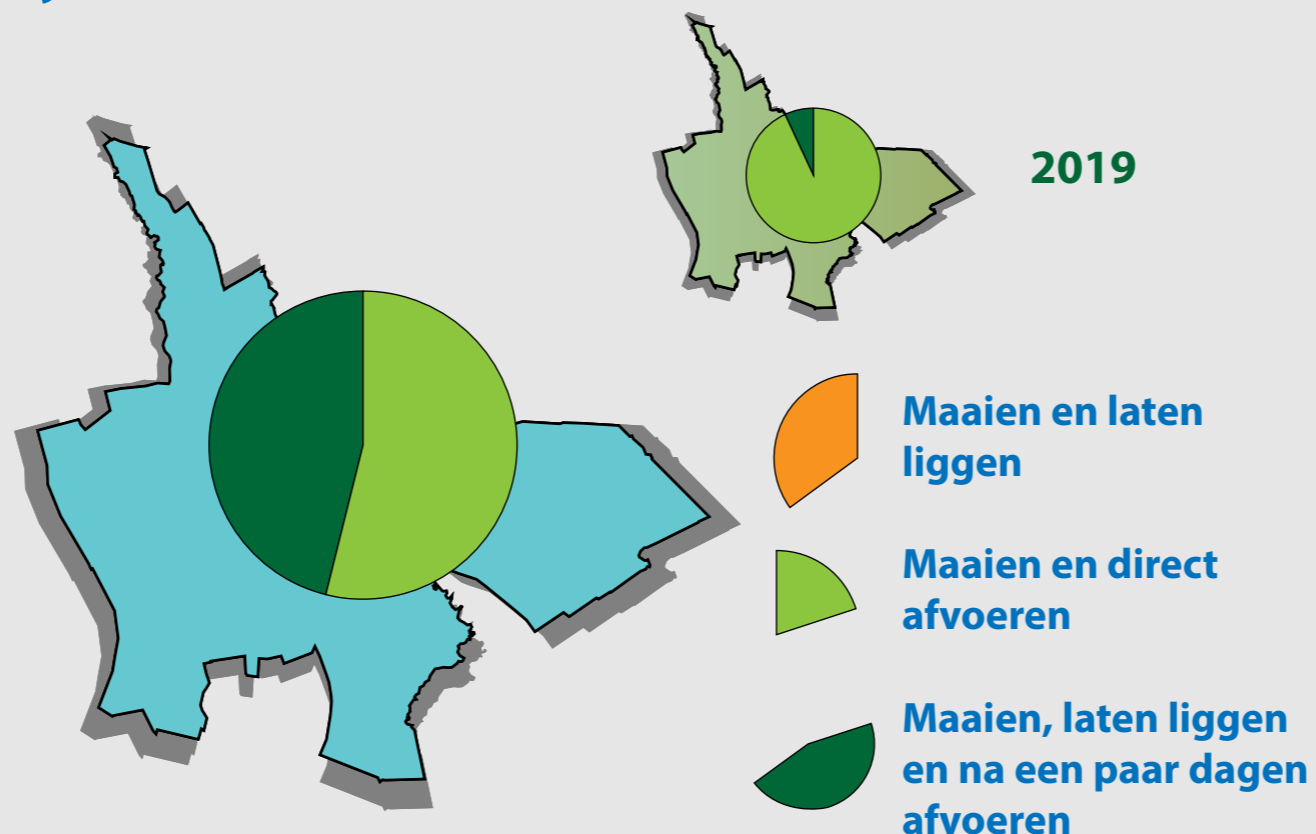
Tot slot zijn er vanuit een aantal dorpen initiatieven om biodiversiteit in hun omgeving te versterken. Deze worden door ons als gemeente gesteund.

Maaibeheer per gemeente 2023

Gemeente Tynaarlo

Bermen.

Totale oppervlakte bermen en oevers.



Voorbeeldprojecten

- Waar infrastructurele werkzaamheden hebben plaatsgevonden worden de bermen opgehoogd met schrale grond en aansluitend ingezaaid met een wilde bloemenmengsel. Voorbeelden zijn o.a. de Hoofdweg tussen Zeegse en Oudemolen; Breeflo en Munkakkers in Zeegse; Taarloseweg, Hooijdijk en Zeyerlaar in Vries; Buitenstrengen en Tuinakkers in Taarlo, Oude Norgerweg en Noordscheveld in Zeijen, Osbroeken in Zuidlaren en De Knijpe in Zuidlaarderveen.
- Intensief gazon omvormen naar bloemenweide (diverse dorpen uitgevoerd)
- Taluds van vijvers en watergangen flauwer maken en inzaaien met een bloemenmengsel (diverse dorpen uitgevoerd)
- Stimuleren bewonersinitiatieven t.a.v. het bevorderen van de biodiversiteit in de openbare ruimte (diverse dorpen, o.a. Bunne/Winde, Taarlo, Yde, Eelde)

Maaien, laten liggen en na een paar dagen afvoeren

Maaien en direct afvoeren

Maaien en laten liggen

