

 **Gefaseerd beheer**

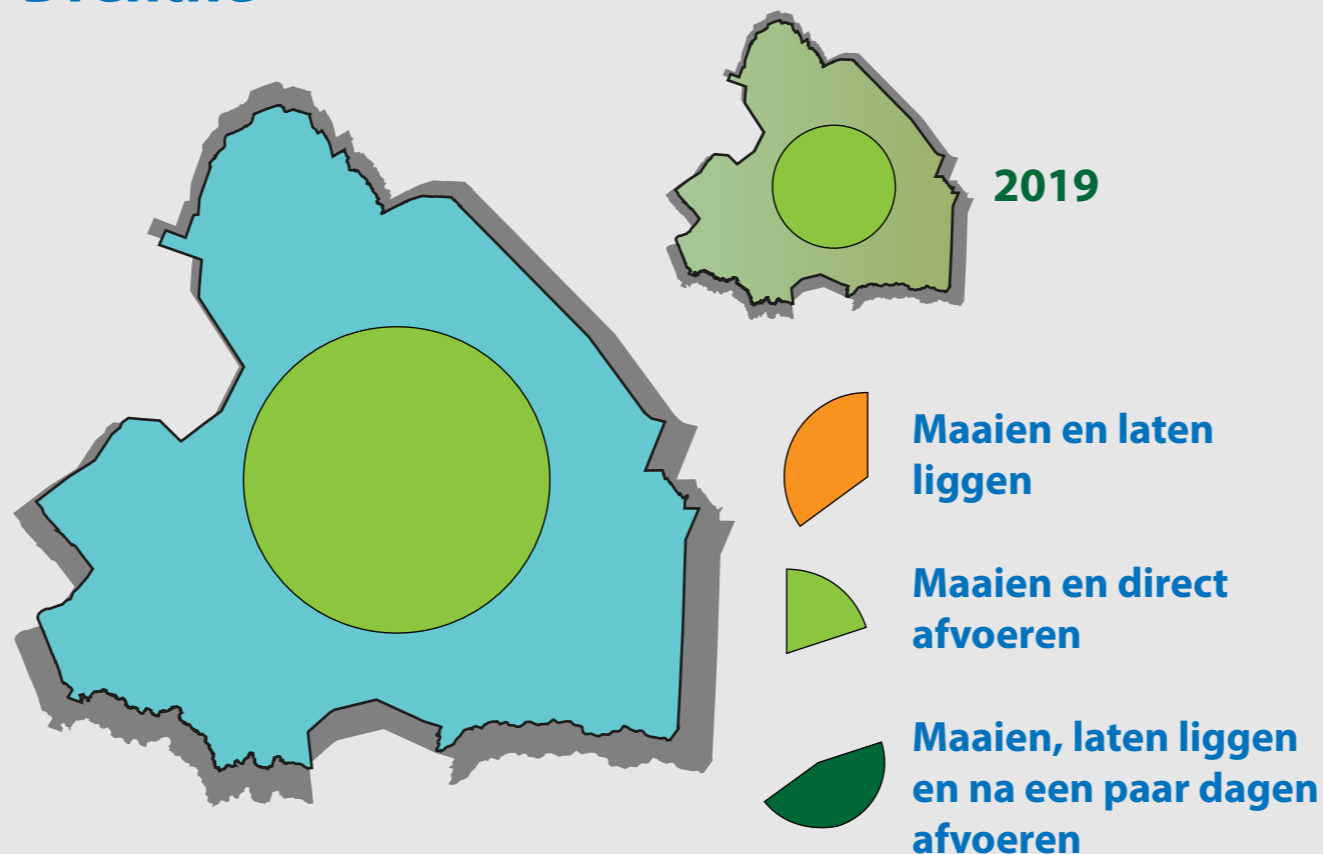
 **Monitoring**

## Maaibeheer per gemeente 2024

**Provincie Drenthe**

**Bermen.**

Totale oppervlakte bermen en oevers.



## Ambitie op het gebied van beheer en projecten

We willen graag dat de ecologisch beheerde bermen en watergangen zoveel mogelijk op elkaar aansluiten. Hierdoor ontstaan ecologisch waardevolle linten door het landschap. De bermennetwerkkkaart brengt mooi in beeld dat het beheer van verschillende beheerders nog niet overal goed op elkaar aansluit. Zo kan het zijn dat het ecologisch beheer aan de ene kant van een waterschaps- of gemeentegrens wel goed is maar aan de andere kant niet. Via het bermberaad willen we beheerders met elkaar in gesprek laten gaan zodat het beheer beter op elkaar kan worden afgestemd.

## Voorbeeldprojecten

We proberen al onze bermen en andere projectlocaties in te zaaien met inheemse mengsels en deze ecologisch te beheren. Wij moedigen daarnaast de Drentse gemeenten, waterschappen en andere bermbeherende organisaties aan hetzelfde te doen. Een aantal keer per jaar faciliteren wij het bermberaad waarin we met overheden en natuurorganisaties kennis uitwisselen en ambities bespreken. Vanuit het bermberaad is ook de bermnetwerkkkaart ontstaan: [ArcGis Web Application \(drenthe.nl\)](https://drenthe.nl). Hierin wordt mooi het potentieel van de bermen en watergangen in Drenthe in kaart gebracht die een essentiële bijdrage kunnen leveren aan de biodiversiteit van Drenthe.

**Maaien, laten liggen en na een paar dagen afvoeren**

**Maaien en direct afvoeren**

**Maaien en laten liggen**

