



Gefaseerd beheer



Monitoring

Voorbeeldprojecten

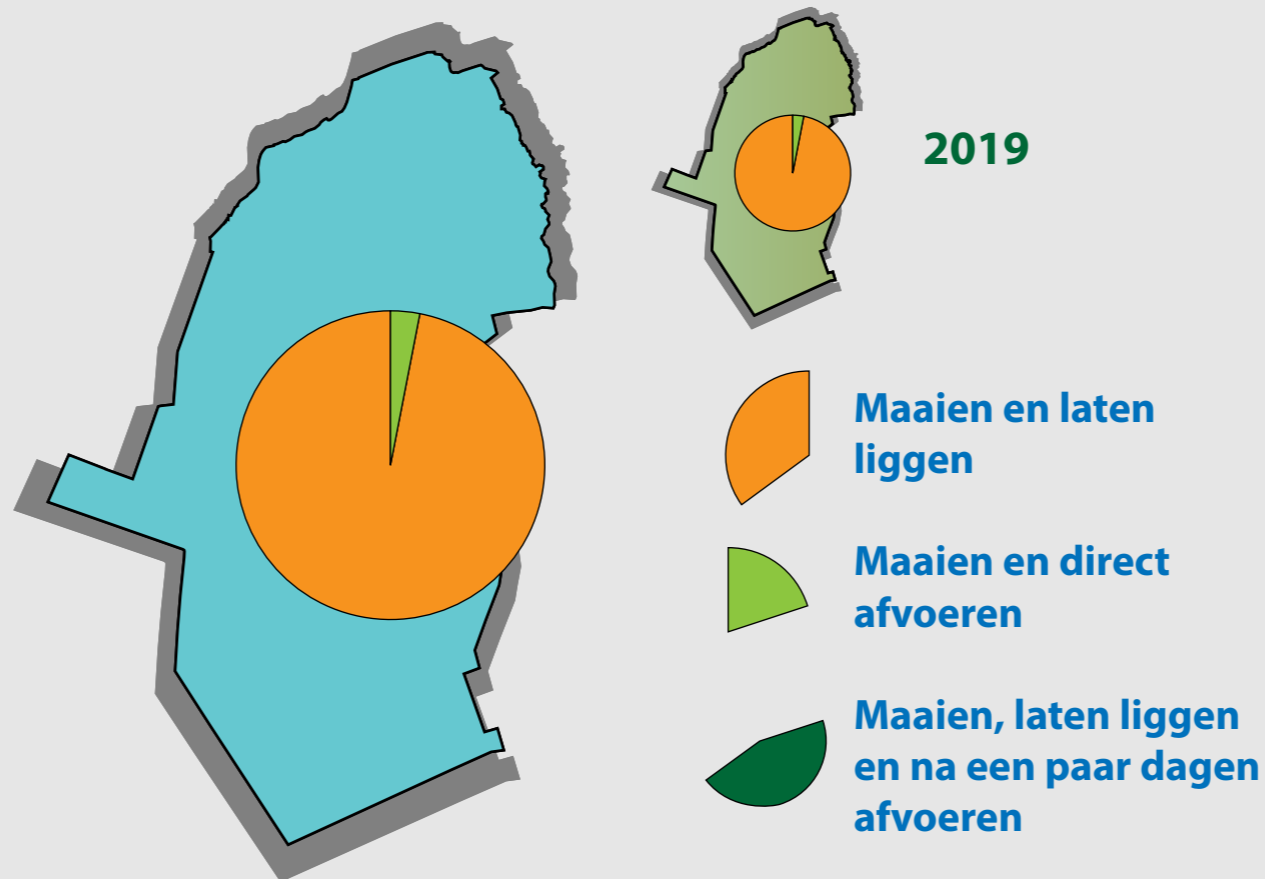
Naast het bermbeheer in het buitengebied wordt ook binnen de bebouwde kom van Noordenveld hard gewerkt aan het bevorderen van de biodiversiteit. Waar een kans wordt geboden, wordt deze met beide handen aangegrepen. Dit is o.a. te zien in het centrum van Roden. Waar in het voorjaar de bloembolle stralend de grond uit schieten, in de zomer en herfst de bloemen een lust voor het oog zijn en in de winter insecten kunnen schuilen tussen de uitgebloeide stengels.

Aanleg van o.a. wadi's en het omvormen van bermen en gazons naar kruidenrijke vegetaties zorgen ervoor dat de "strakke gazons" steeds meer uit het straatbeeld van Noordenveld verdwijnen. Noordenveld blijft werken aan een soortenrijke, kleurrijke en levende gemeente.

Maaibeheer per gemeente 2023

Gemeente Noordenveld

Bermen.
Totale oppervlakte bermen en oevers.



Ambitie op het gebied van beheer en projecten

In 2020 is het bermbeheerplan vastgesteld en is Noordenveld overgegaan van klepelen naar maaien en afvoeren in één beweging. Verschrallings-, begrazings- en gefaseerd beheer zijn sindsdien de standaard beheermethoden.

De gemeente Noordenveld is ambassadeur van de boerenlandsoort icarusblauwtje. Dit mooie vlindertje is een indicator voor goed bermbeheer. Het is een vlinder van de kruidenrijke vegetaties en is gebaat bij gefaseerd bermbeheer. Uit monitoringsonderzoek (nulmeting 2019) voor het beheeradvies zijn een deel van de bermen als potentieel en waardevol aangemerkt. Deze bermen wil Noordenveld zo mogelijk in samenwerking met agrariërs ecologisch gaan beheren (maaien laten liggen en afvoeren). Deze samenwerking moet nog worden opgezet.

In 2024 wordt is samenwerking met Floron en landschapsbeheer Drenthe een groep berm Scouts opgeleid voor het inventariseren van bermen met behulp van de nectar-index (voorheen de "Mijn berm bloeit-methode"). In 2025 is de gemeente Noordenveld voornemens een evaluatie monitoring uit te voeren als vervolg op de nulmeting van 2019. Zo nodig wordt aan de hand van de monitoringsgegevens het bermbeheer bijgesteld.

Maaien, laten liggen en na een paar dagen afvoeren

Maaien en direct afvoeren

Maaien en laten liggen

