

 **Gefaseerd beheer**

 **Monitoring**

### Voorbeeldprojecten

Ook in de dorpen is het beheer van bermen en gazons de afgelopen jaren veranderd.

Op verschillende begraafplaatsen zijn gazons omgevormd. Bij elkaar is er inmiddels al ruim 15 hectare gazon omgevormd naar bloemrijk gras. Bij nieuwe ontwikkelingen proberen we de biodiversiteit direct te versterken door de aanleg van bloemrijke bermen en gras.

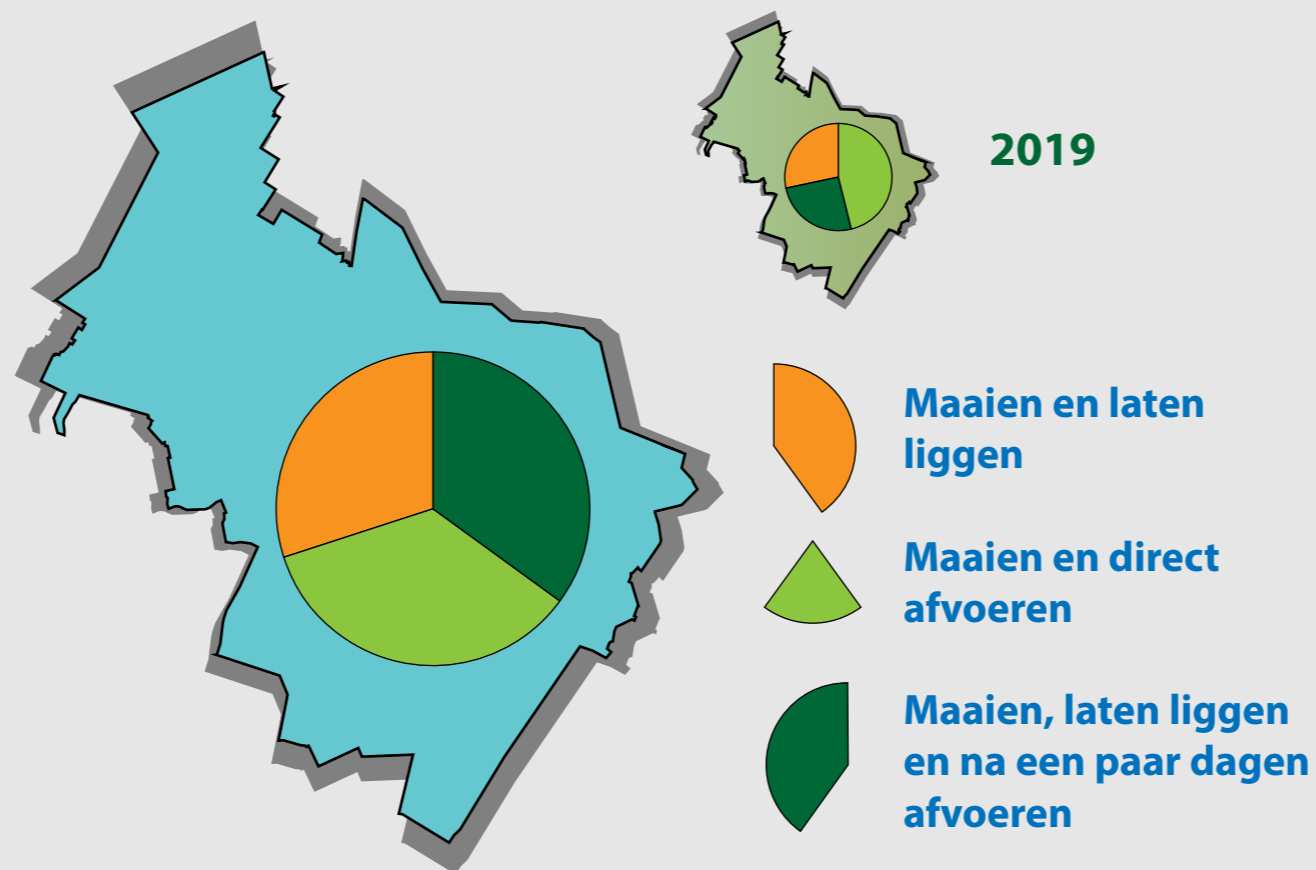
Sinds een paar jaar worden een aantal grotere bermen en percelen door schapen begraasd in Beilen. Wat begon als een pilot om met schapen berenklaau te bestrijden is nu een vast onderdeel geworden van het groenbeheer. De schapen hebben inmiddels de berenklaau op de wal langs de A28 volledig onderdrukt.

## Maaibeheer per gemeente 2023

**Gemeente Midden-Drenthe**

**Bermen.**

Totala oppervlakte bermen en oevers.



### Ambitie op het gebied van beheer en projecten

Hierbij is de afweging gemaakt waar voor de biodiversiteit de meeste kunnen betekenen met de beschikbare onderhoudsbudget.

De bermen waar het maaisel blijft liggen is deze keuzes gemaakt omdat er veel obstakels staan, de grond erg vruchtbaar is of omdat er ontvangstplicht is voor bagger van de naastgelegen watergang.

Waar de bermen ecologisch worden gemaaid wordt de naast gelegen sloten en greppels op dezelfde manier onderhouden.

**Maaien, laten liggen en na een paar dagen afvoeren**

**Maaien en direct afvoeren**

**Maaien en laten liggen**

