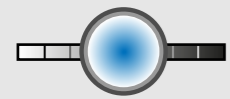


Gefaseerd beheer



Monitoring

Voorbeeldprojecten

Van intensief naar extensief beheer

Door jarenlang specifiek beheer uit te voeren zien we de laatste jaren steeds meer bijzondere planten en dieren verschijnen in de bermen van Hoogeveen. Dit hebben we gedaan door het gemaaid gras enkele dagen te laten liggen en vervolgens te verwijderen.

Het bijzonder zijn grote delen van het Dwingelandpark overgestapt van intensief naar extensief beheer. Momenteel wordt ongeveer 80% van de bermen in Hoogeveen op deze manier beheerd.

Bloembollen en beplante rotondes

Daarnaast hebben we bloembollen geplant in verschillende straten en lanen om de biodiversiteit te bevorderen. We hebben ook diverse rotondes aangepakt door ze te beplanten met vaste bloeiende planten, waardoor ze aantrekkelijk zijn voor bijen en andere insecten. Vrijwilligers tellen jaarlijks grote aantallen orchideeën in deze bermen. Een van de oudste en meest succesvolle gebieden in dit opzicht is de berm ten zuiden van het LCH terrein, die in het voorjaar paars kleurt door de bloeiende orchideeën.

Samen sterker: natuurlijke samenwerkingsprojecten

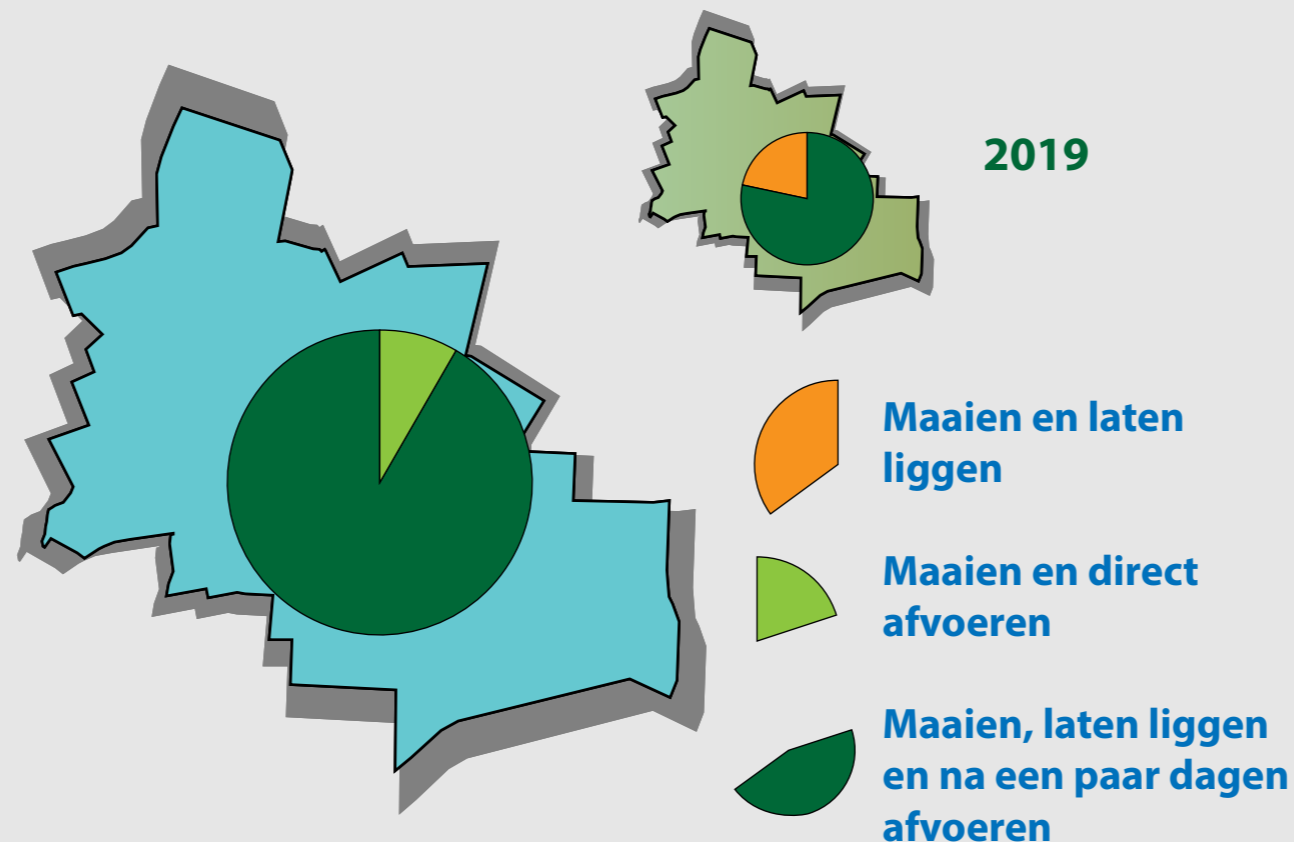
Bovendien zijn er diverse samenwerkingsprojecten met het IVN, Landschapsbeheer Drenthe en andere organisaties en vrijwilligers. Dit heeft onder andere geleid tot de oprichting van een Vlinderidylle in het Steenbergerpark en de aanleg van bloemenmengsels, bijenheuvels en een insectenhotel in het Zuiderpark.

Maaibeheer per gemeente 2023

Gemeente Hoogeveen

Bermen.

Totale oppervlakte bermen en oevers.



Ambitie op het gebied van beheer en projecten

Hoogeveens toewijding aan biodiversiteit en natuurbehoud

De ambitie in Hoogeveen is het bevorderen van biodiversiteit en het koesteren van onze natuurlijke omgeving. Het creëren van basisnatuur is essentieel om de voorwaarden voor een gezonde en groeiende biodiversiteit te waarborgen. Een van onze kernprincipes is het inzetten van gebieden fauna te ondersteunen. Dit zorgt ervoor dat onze natuurlijke ecosystemen gedijen en verder ontwikkelen.

Samenwerking en partnerschappen voor natuurbehoud

Hoogeveen hecht grote waarde aan samenwerking en partnerschappen. We werken nauw samen met organisaties zoals IVN, ons waterschap en bovenal onze bewoners. Samen bouwen we aan een netwerk dat zich inzet voor het behoud van onze natuurlijke rijkdom. Deze partnerschappen zijn van onschatbare waarde, en we blijven ons inzetten om ze te koesteren en te laten groeien.

Klimaatadaptatie in Hoogeveen: planten voor weerbaarheid

Een ander aspect dat een grote rol speelt in Hoogeveen is klimaatadaptatie. Onze omgeving zal in de toekomst te maken krijgen met zowel droge periodes als hevige regenbuien. Daarom kiezen we zorgvuldig welke soorten we planten in de openbare ruimte en houden we rekening met klimaatbestendigheid. We selecteren planten die zowel droogte als overvloedige regenval kunnen weerstaan en investeren in waterberging om ons aan te passen aan de veranderende omstandigheden.

Maaien, laten liggen en na een paar dagen afvoeren

Maaien en direct afvoeren

Maaien en laten liggen

