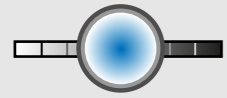


**Gefaseerd beheer**



**Monitoring**

## Voorbeeldprojecten

### Wandel het 'Vlinderidyllen' Rondje

Een hoogtepunt van ons natuurbehoudsproject is het "Vlinder idyllen rondje." Dit unieke pad is aangelegd in samenwerking met natuurvereniging Zuidwolde, landschapsbeheer Drenthe en een aantal grondeigenaren. De Vlinderidyllen is een bijzondere wandelroute gericht op vlinders, libellen en andere insecten. Het is een afwisselende wandelroute van 7,5 of 10 kilometer, rondom Zuidwolde. Een deel van de ronde loopt over het industrieterrein van Zuidwolde, waar speciaal voor de Vlinderidyllen een groenstrook is gecreëerd die speciaal ontworpen is om vlinders te verwelkomen. Naast vlinders en andere insecten is hier ook rekening gehouden met de overige natuur. Zo is er gezorgd voor wateropvang, hoogteverschillen, en de aanplant van heesters en bomen. Dit zorgt ervoor dat er verschillende biotopen ontstaan waarin de flora en fauna gedijen. Bovendien hebben we deze strook ingezaaid met een zaadmengsel van bloemen uit onze directe omgeving, waardoor de diversiteit aan bloemen de hele zomer tot bloei komt.

### Selectief maaien voor een bloeiende natuur

Onze betrokkenheid bij de natuur stopt niet bij de aanleg van vlindervriendelijke gebieden. Tijdens onze jaarlijkse maairondes hanteren we een selectieve benadering, waarbij we zorgvuldig overwegen welke gebieden we maaien en welke we behouden om de biodiversiteit te stimuleren. Zo behouden we de rijke flora en fauna in onze gemeente, terwijl we tegelijkertijd een aangename leefomgeving creëren.

### De begraafplaats als een oase van biodiversiteit

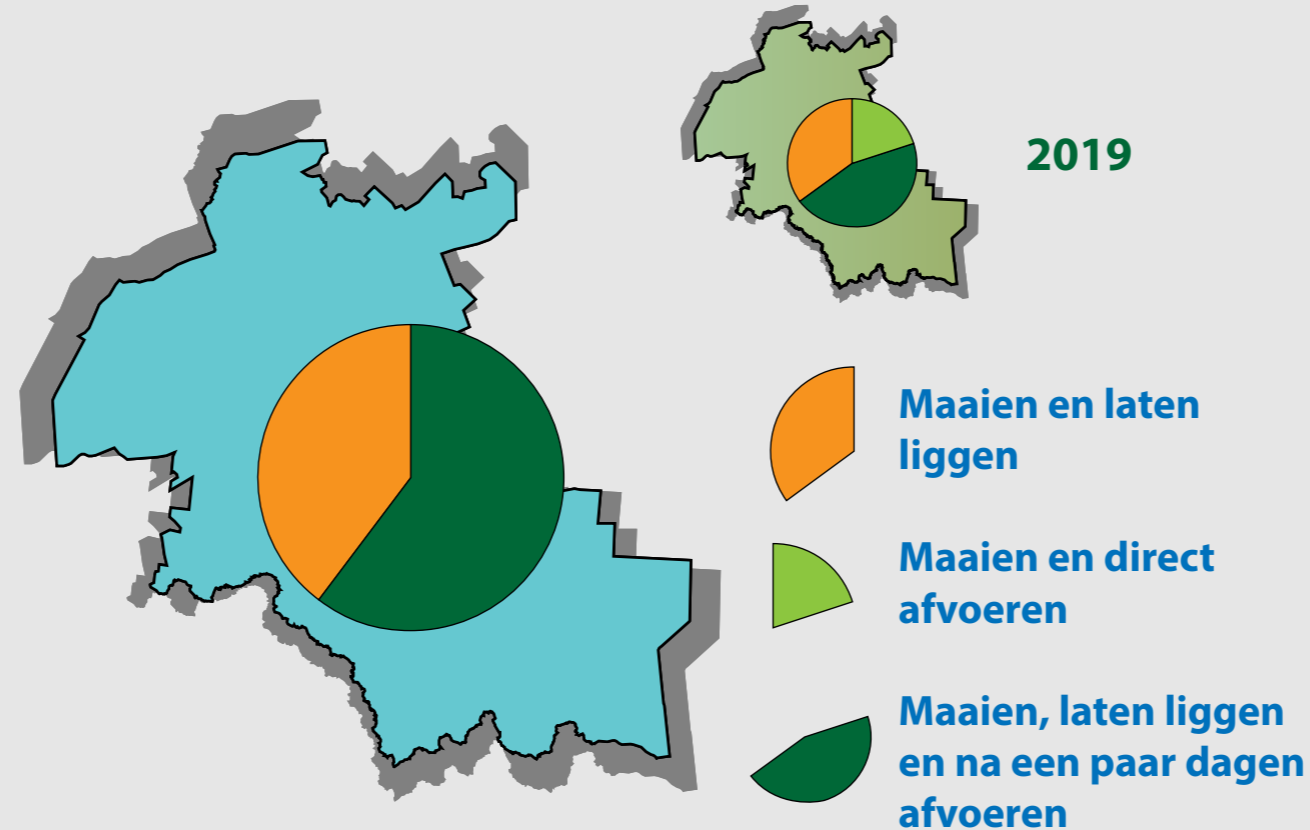
Een ander opmerkelijk voorbeeld van ons natuurbehoud is het extensieve beheer van onze begraafplaats. Hier gedijt een grote verscheidenheid aan biodiversiteit. Dankzij ons ecologische beheer bloeien er talloze bijzondere paddenstoelen, waaronder enkele soorten die op de rode lijst van Nederland staan. Deze unieke omgeving biedt niet alleen troost aan degenen die hun geliefden bezoeken, maar ook een schat aan flora en fauna voor natuurliefhebbers.

# Maaibeheer per gemeente 2023

## Gemeente De Wolden

### Bermen.

Totale oppervlakte bermen en oevers.



## Ambitie op het gebied van beheer en projecten

### Duurzame Nieuwbouw met Oog voor Natuur

Bij de bouw van nieuwe woningen en infrastructuur houden we rekening met de natuur. We streven ernaar om de diversiteit van bomen- en plantensoorten te vergroten. Het gaat niet alleen meer om de bloei, maar ook om de nectarbijdrage van elke soort. Zo creëren we een omgeving waarin zowel flora als fauna kunnen gedijen. Om ons waterbeheer te verbeteren, zullen we in toenemende mate gebruik maken van wadi's, ook bij nieuwbouwprojecten. Deze innovatieve aanpak helpt niet alleen bij het opvangen van overtollig water, maar biedt ook ruimte voor de groei van natuurlijke oases onze gemeente.

### Klimaatadaptieve Beplanting

We zetten ons in om onze omgeving aan te passen aan de veranderende klimaatomstandigheden. Daarom planten we zoveel mogelijk bomen, struiken en gewassen die bestand zijn tegen de uitdagingen van ons veranderende klimaat. Dit versterkt de veerkracht van onze natuur en zorgt voor een groenere, gezondere leefomgeving.

### Groen en Biodiversiteit in de Toekomst

De komende jaren zijn we bezig met het vergroten van groen en biodiversiteit in al onze projecten. Dit is niet alleen een streven, maar staat ook prominent op onze bestuurlijke agenda. Tenslotte zijn we bezig om de noodzakelijke verharding zoveel mogelijk groen en waterdoorlatend te maken, waar de situatie dit toelaat. Onze gemeente zal zich blijven ontwikkelen naar een groenere en duurzamere toekomst, waar de natuur floreert en onze inwoners kunnen genieten van een gezonde en prachtige leefomgeving.

## Maaien, laten liggen en na een paar dagen afvoeren

## Maaien en direct afvoeren

## Maaien en laten liggen

