



WELKOM

Stuurgroep Regionaal Landschap

Henk van Hooft, voorzitter

Bert Hummelen, Staatsbosbeheer

Catrien Scholten, secretaris

Wij vertellen het verhaal van de Nederlandse Natuur



Nationaal Park
Drents-Friese Wold



Nationaal Park
Dwingelderveld



Holtingerveld



Programma

- Inleiding door Henk van Hooft
- Toelichting Natuurontwikkeling en toegankelijkheid door Bert Hummelen
- Gelegenheid tot vragen stellen



Nationaal Park
Drents-Friese Wold



Nationaal Park
Dwingelderveld



Holtingerveld

Wij vertellen het verhaal van de Nederlandse Natuur



Samenstelling Stuurgroep

- Provincies Drenthe en Friesland
- Gemeenten: Westerveld, Ooststellingwerf, De Wolden en Midden Drenthe
- Recreatieschap Drenthe en Recron
- LTO
- Waterschap Drents Overijsselse Delta
- Staatsbosbeheer, Natuurmonumenten, Particulier Grondbezit en De Maatschappij van Weldadigheid

Wij vertellen het verhaal van de Nederlandse Natuur



**Nationaal Park
Drents-Friese Wold**



**Nationaal Park
Dwingelderveld**

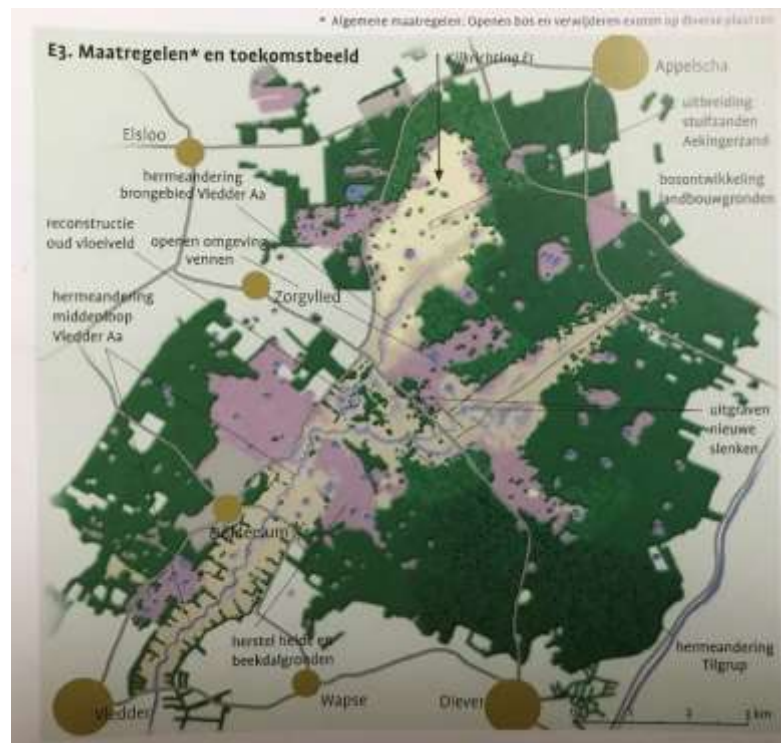


Holtingerveld



Beheer en inrichtingsplan

- Natuurlijk landschap
- Sociaal Economische ontwikkeling
- Omringend gebied
- Veel overleg met bewoners
- Vaststelling door GS Drenthe



Nationaal Park
Drents-Friese Wold



Nationaal Park
Dwingelderveld



Holtingerveld

Wij vertellen het verhaal van de Nederlandse Natuur



Kerngebied

- Ongestoorde ruimte flora en fauna
- Unieke beleving



Nationaal Park
Drents-Friese Wold



Nationaal Park
Dwingelderveld



Holtingerveld

Wij vertellen het verhaal van de Nederlandse Natuur



Proces Wilde natuur

- Overleg gebruikersgroepen
- Inloopbijeenkomsten
- Aandacht pers
- Website
- Compromis en overeenstemming
- Terugkoppeling en besluitvorming
- Nieuwsbrief



Nationaal Park
Drents-Friese Wold



Nationaal Park
Dwingelderveld



Holtingerveld

Wij vertellen het verhaal van de Nederlandse Natuur



Vervolg

- Realisatie door SBB
- Planning, financiering, technische voorbereiding
- Communicatie bij realisatie van concrete projecten
- Oplossen knelpunten in het werk
- Verwerking van gebruikerservaringen



Nationaal Park
Drents-Friese Wold



Nationaal Park
Dwingelderveld



Holtingerveld

Wij vertellen het verhaal van de Nederlandse Natuur



Effecten

- Toegankelijkheid blijft
- Geen routes eruit voordat nieuwe klaar
- Gelijkblijvende lengte
- Brede beleving, nieuwe ervaring
- Nieuwe routes
- Evenementen



© U. Glimmerveen



Nationaal Park
Drents-Friese Wold



Nationaal Park
Dwingelderveld



Holtingerveld

Wij vertellen het verhaal van de Nederlandse Natuur



Wilde natuur en toegankelijkheid in het Drents-Friese Wold

10 december 2020



Beschermen kwaliteit



Wad



DFW



Heuvelrug



Rijnauwen



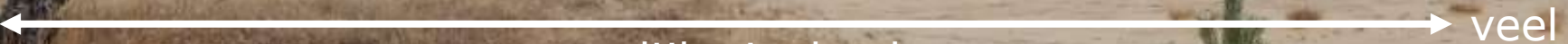
Gagelbos



Groeneveld



weinig



veel

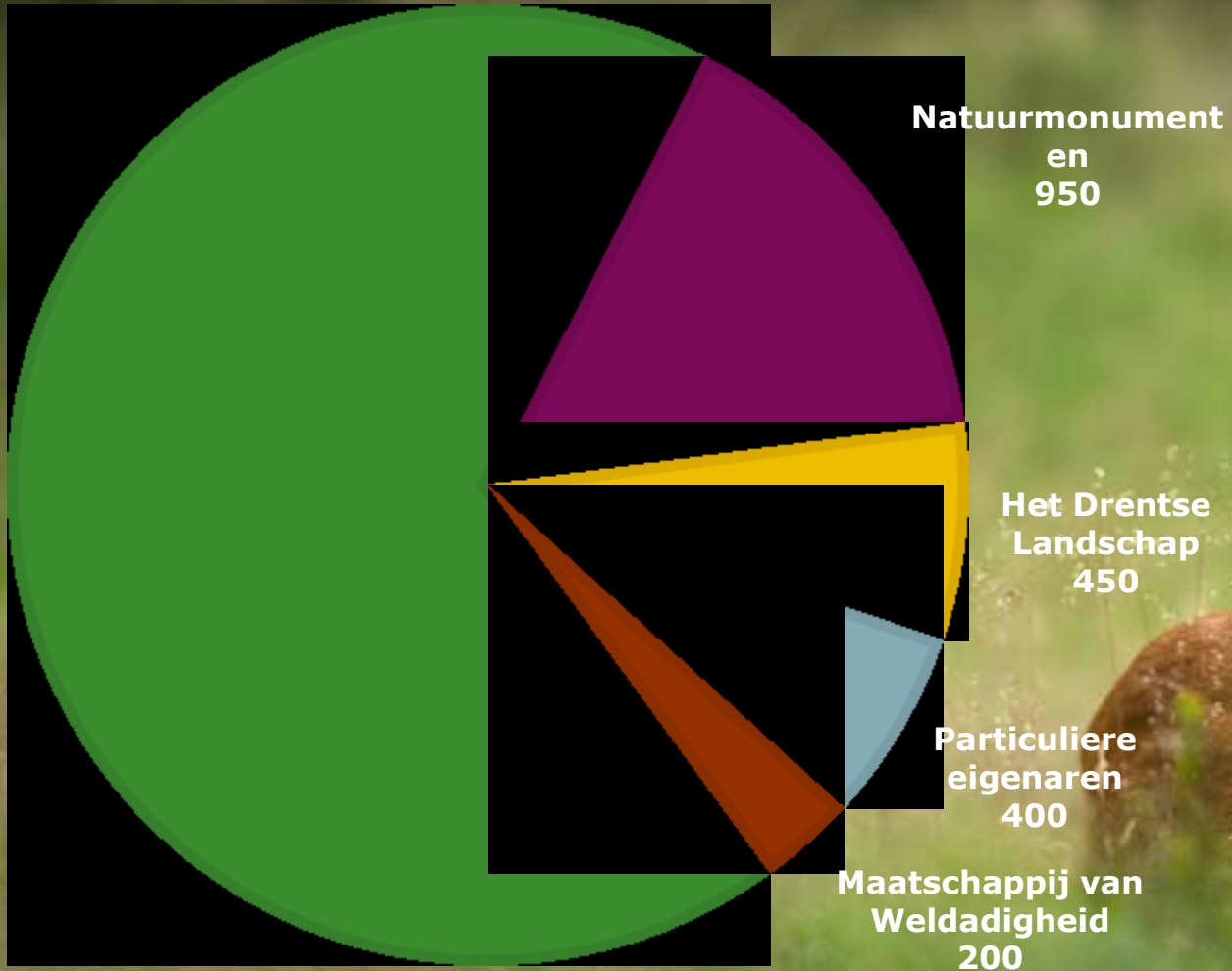
menselijke invloed

Onze gebieden hebben naast natuurwaarden ook een maatschappelijke functie



Eigenaren Drents-Friese Wold

Staatsbosbeheer
4150





Biodiversiteit

- Beschermen waardevolle gebieden
- Voorkomen van uitsterven flora & fauna (Rode Lijst)
- Biodiversiteit verhogen door ontwikkeling



Nationale parken

- Robuuste eenheden
- Samen met partners
- Gestandaardiseerde internationale aanpak



Visie op recreatie in NP



- Vol overgave werken de betrokken partijen iedere dag aan het beheer en de bescherming van het NP en stimuleren iedere inwoner van Drenthe en Fryslân om hiervan zoveel mogelijk te genieten.
- De recreatieve taak draait om de openstelling van de natuurgebieden en de basisvoorzieningen voor wandelen en fietsen.
- We staan positief tegenover activiteiten en evenementen in onze terreinen.



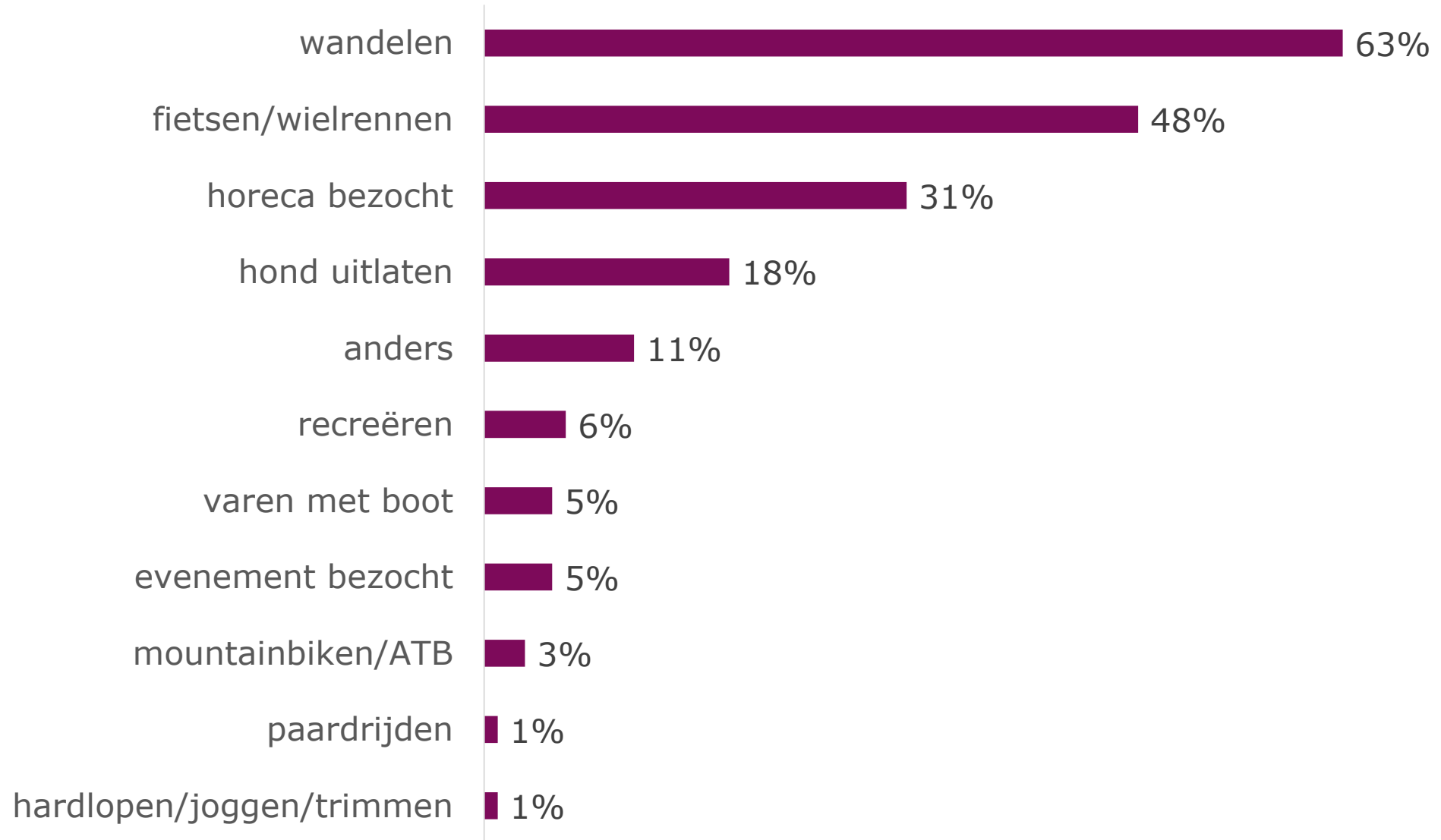
Veranderingen recreatie



- In afgelopen 20 jaar is recreatief gebruik grofweg verdubbeld
- Aantal evenementen is in die periode ook verdubbeld
- Grootste groeiers: ATB en ruiters
- Organisatoren hebben meer eisen: meer buiten reguliere paden
- Verschillende gebruikersgroepen worden minder tolerant naar elkaar en botsen vaker
- Coronacrisis bracht nog meer bezoekers naar het Drents-Friese Wold



Meest ondernomen activiteiten DFW (2015)





Wilde natuur en toegankelijkheid

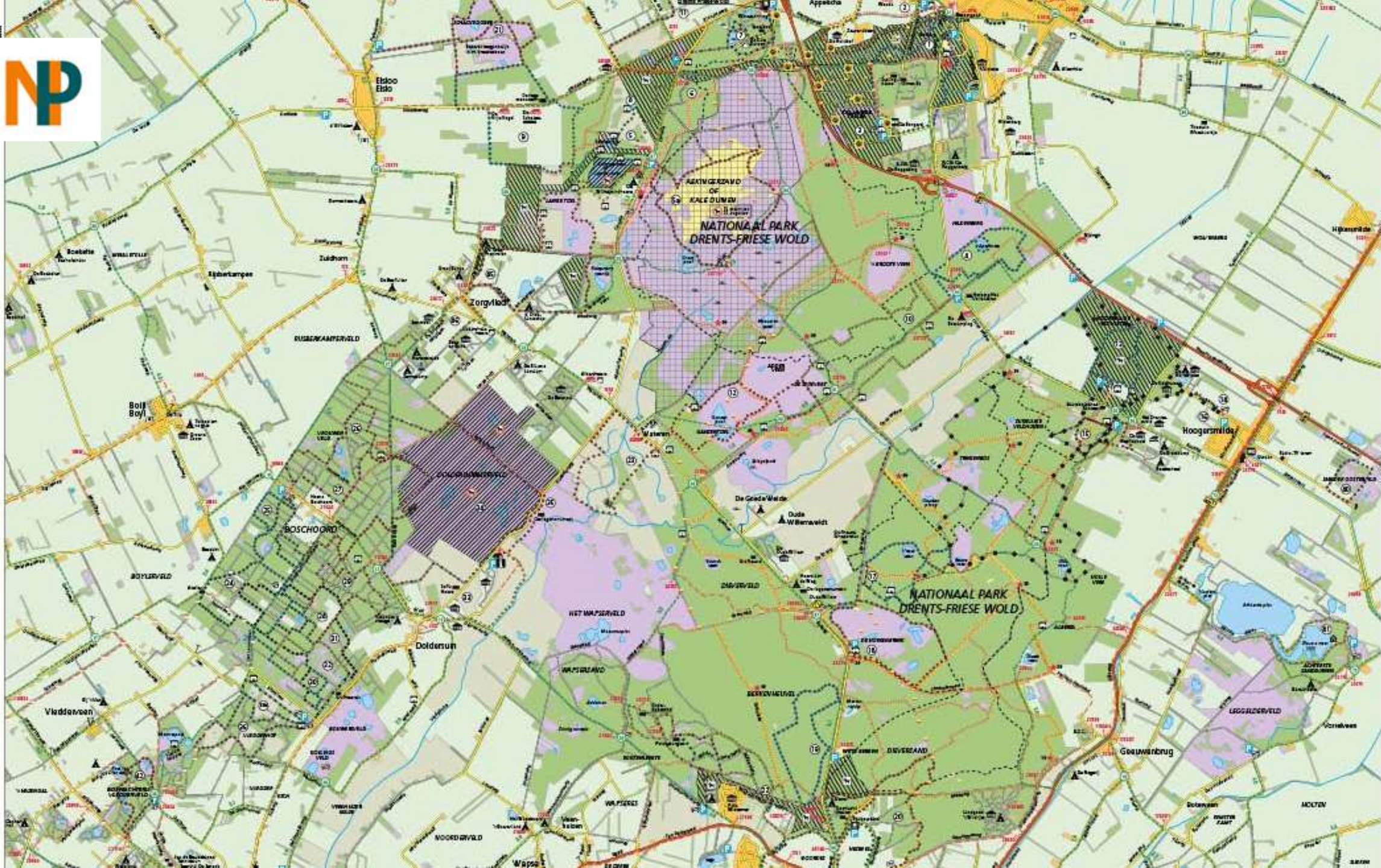
- Nationaal Park = 6.700 ha.
- Daarvan blijft 5.200 ha open voor al het recreatief gebruik. Maar niet alles kan overal en altijd.
- 1.500 ha wordt stille kern.
- Werken aan wildere natuur in het hele NP.
- Stille kern blijft toegankelijk, maar met ander gebruik en vorm.
- Ruimte voor rust en stilte en avontuur in het stille gebied.
- Meer diversificatie van gebruik.





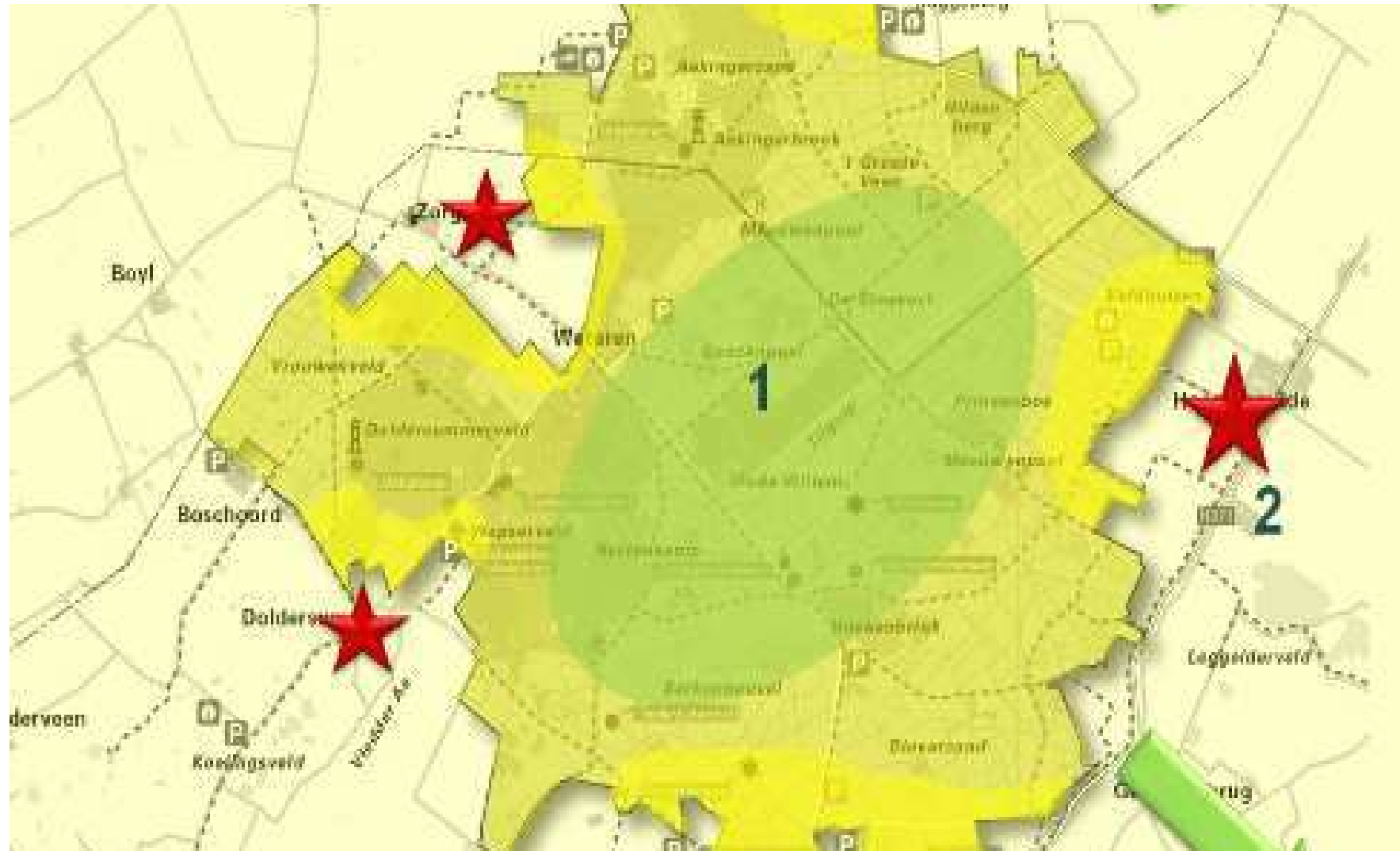
Proces wilde natuur

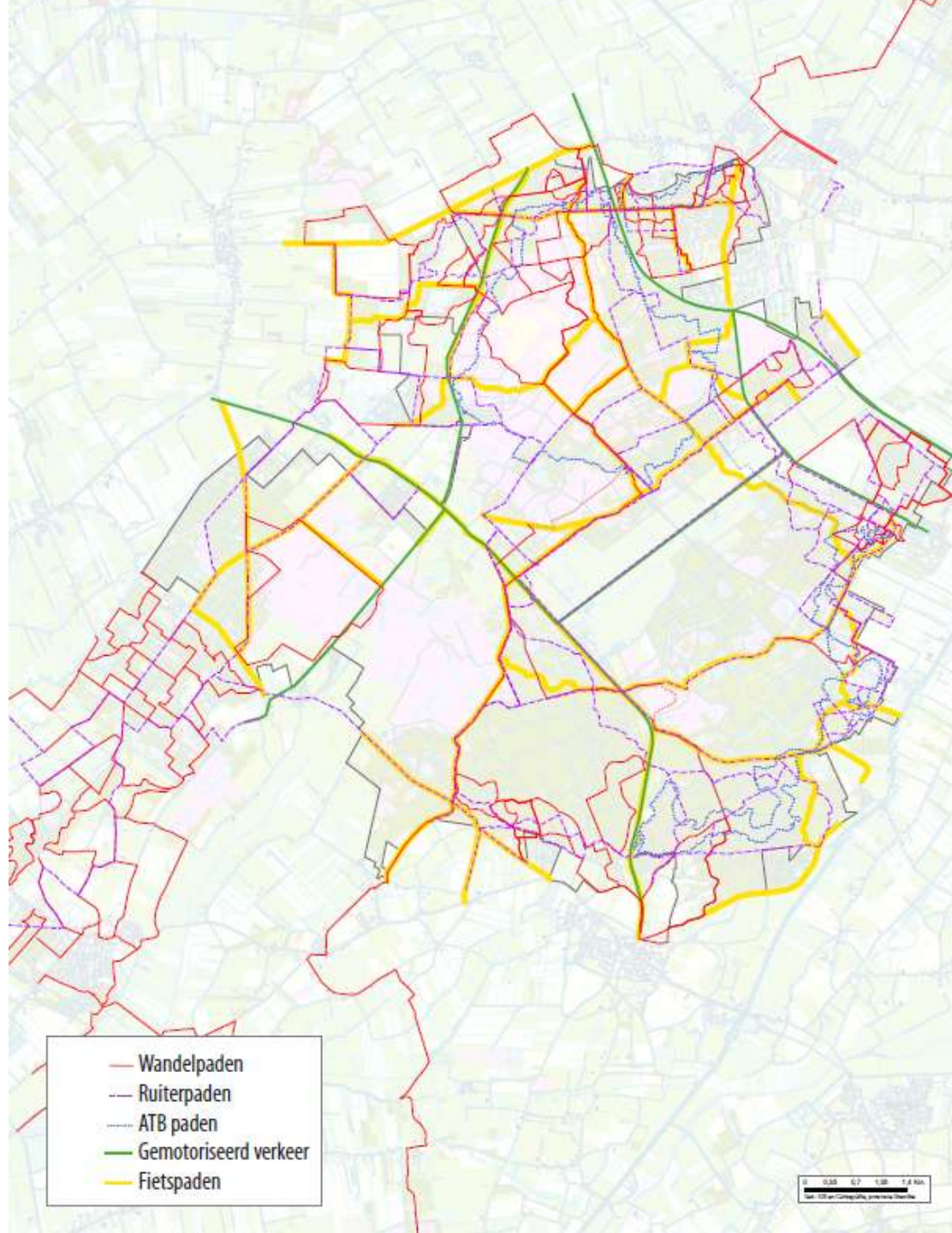
- In stille kern staat natuurlijke ontwikkeling voorop.
- Ook buiten stille kern werken we aan een natuurlijker boslandschap en een meer avontuurlijke beleving.
- Uitgangspunt is dat buiten stille kern aantal routes gelijk blijft. Als er iets afgaat, komt er ergens anders iets bij.
- Routes rondom stille kern vastgelegd op kaart voor de komende jaren.
- Een keer per jaar overleg met alle stakeholders over wensen en aanpassingen.





Kaart stille kern uit beheer- en inrichtingsplan





- Wandelpaden
- Ruiterspaden
- ATB paden
- Gemotoriseerd verkeer
- Fietspaden

0 0,25 0,5 1,0 1,6 km
Sat. 12/11/2014 10:10:10



Toegankelijkheid buiten stille kern

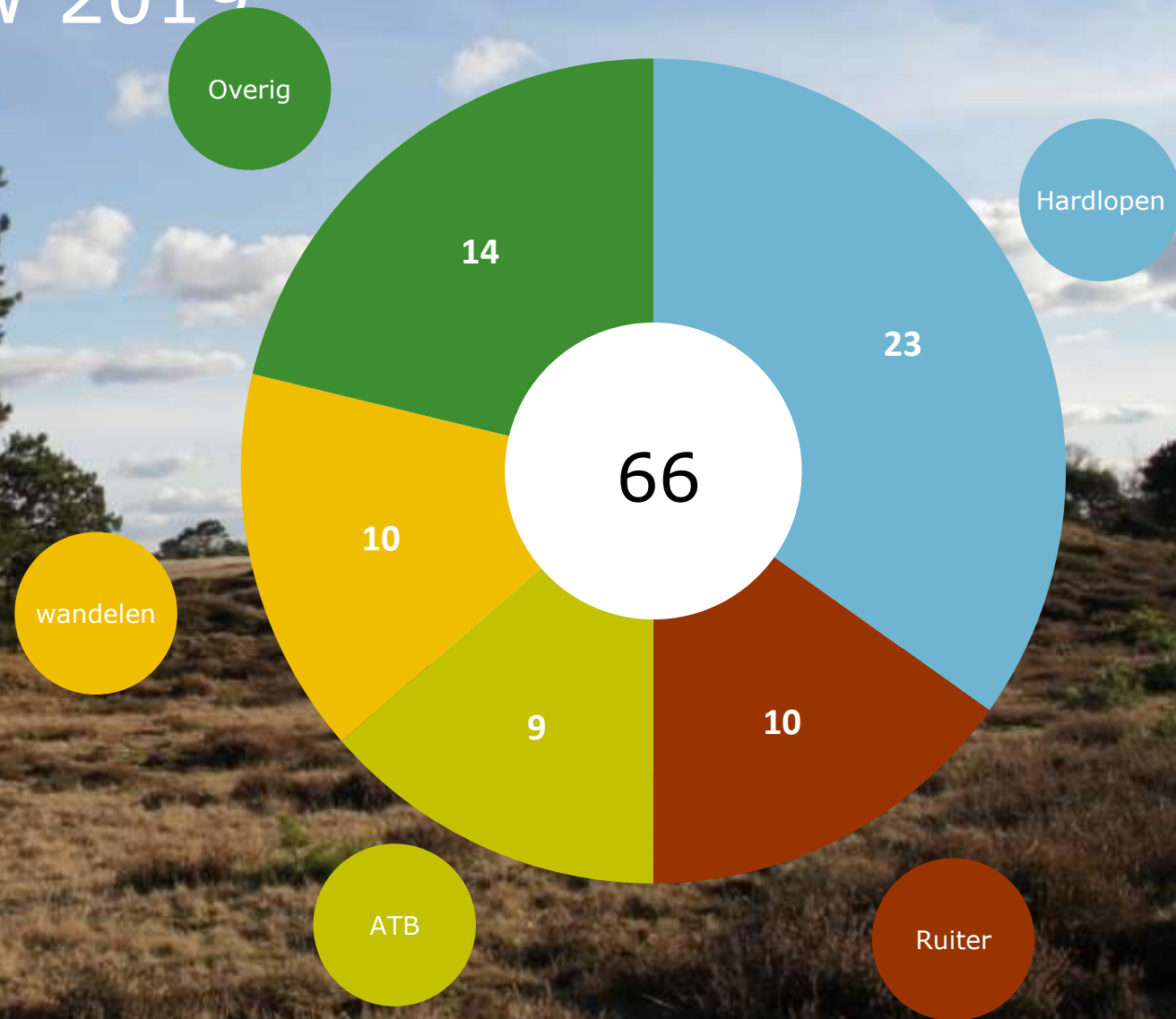
- Vrij wandelen op wegen en paden.
- Fietsen op fietspaden.
- ATB-en en ruiteren op de speciale routes.
- Oude structuur van brede beheerpaden zal ook buiten de stille kern langzaam veranderen in smallere wandelpaden.
- Dat kan door een natuurlijke situatie ontstaan of door zelf bomen over het pad te leggen.
- Boom over het pad betekent niet dat het pad is afgesloten voor wandelaars maar is om de rechte lijnen op te heffen.
- Ook buiten wilde kern kunnen paden vervagen omdat ze in onbruik raken. Ze worden niet actief beheerd.



Evenementen DFW 2019

Van 66 aanvragen:

- 1 geannuleerd door aanvrager
- 1 geen toestemming door Staatsbosbeheer





Evenementen

- Bij grotere evenementen vergunning nodig van gemeente/provincie.
- Tijdig afspraak en overleg over de route met TBO.
- Niet alles kan altijd en overal.
- Ook buiten stille kern kunnen te beschermen natuurwaardes optreden.
- Afspraken worden vastgelegd in gebruiksovereenkomst.



Heeft u vragen?