



Nationaal Park  
Drents-Friese Wold



#### TE VOET

130 kilometer uitgezette **rondwandelingen** verdeeld over diverse routes. Verharde **Familiepaden** van 2,2 km, ook geschikt voor rolstoelers, kinderwagens, bij het Bezoekerscentrum in Appelscha en op de Bosberg. Het **Belevingspad** Hoogersmilde.

#### OP FIETSE

Tientallen kilometer **fietspad** (halfverhard, asfalt en beton). Twee **ATB-routes** van samen 50 km lengte.

#### TE PAARD

Ruim 100 kilometer bewegwijzerde **ruiter- en menpaden**.

### Adressen

**BUITENCENTRUM STAATSBOSSBEHEER**  
Terwisscha 6a, 8426 SJ Appelscha  
T (0516) 464020  
W [www.staatsbosbeheer.nl](http://www.staatsbosbeheer.nl)

**NATUURMONUMENTEN**  
Benderse 22, 7963 RA Ruinen  
T (0522) 472951  
W [www.natuurmonumenten.nl](http://www.natuurmonumenten.nl)

**STICHTING HET DRENTSE LANDSCHAP**  
Postbus 83, 9400 AC Assen  
T (0592) 313552  
W [www.drentslandschap.nl](http://www.drentslandschap.nl)

**STICHTING MAATSCHAPPIJ VAN WELDADIGHEID**  
Maj. Van Swietenlaan 8, 8382 CG  
Frederiksoord  
T (0521) 381225  
W [www.mvwvfrederiksoord.nl](http://www.mvwvfrederiksoord.nl)

**TOERISTISCH INFORMATIECENTRUM DIEVER**  
Bosweg 2a, 9781 LE Diever  
T (0521) 59 17 48

**SECRETARIAAT REGIONAAL LANDSCHAP  
DRENTS-FRIESE GRENSSTREEK**  
Provincie Drenthe,  
Postbus 122, 9400 AC Assen  
E [drents-friese-wold@drenthe.nl](mailto:drents-friese-wold@drenthe.nl)  
T (0592) 365555



#### COLOFON

Dit is een uitgave van het Secretariaat Regionaal Landschap Drents-Friese Grensstreek, april 2020

tekst Dorinda Natuurlijk! Elderwolde  
vormgeving ...en vorm, Mensingeweer  
cartografie provincie Drenthe

## 21 Nationale Parken

De Nationale Parken in Nederland vertellen het verhaal van de Nederlandse natuur. Nationaal Park Drents-Friese Wold is één van de 21 Nationale Parken in Nederland.

De Nationale Parken vormen het kenmerkend natuurlijk erfgoed van Nederland. Het gaat om topnatuurgebieden, met topbelevingen. De zogenaamde Rembrandts van de Nederlandse natuur, waar we trots op zijn. Ieder park is toonaangevend, karakteristiek en heeft herkenbare gebiedseigenschappen, waar de huidige en toekomstige generaties graag voor willen zorgen. Het label Nationaal Park is wereldwijd bekend en wordt consequent gebruikt als instrument voor gebiedspromotie. Vanuit toeristisch oogpunt is het stelsel van Nationale Parken van nationaal belang.

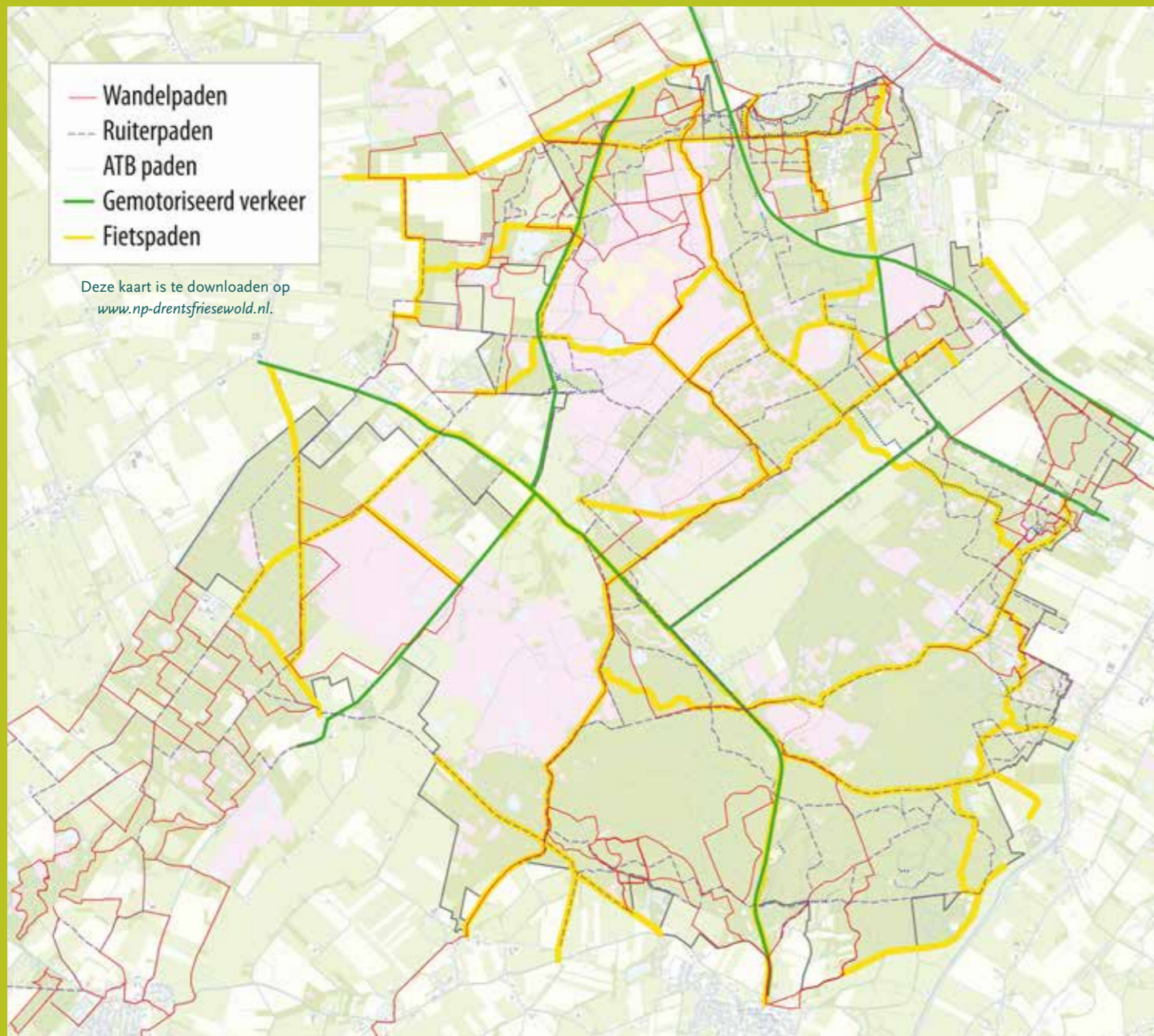
Het Nationaal Park Drents-Friese Wold is één van de grootste natuurgebieden van Nederland. In 2000 werd ruim 6000 hectare bos, heide, stuifzand en beekdalgraslanden aangewezen als Nationaal Park. Het Drents-Friese Wold behoort tot de mooiste en belangrijkste natuurgebieden van Europa en is daarom aangewezen als Natura 2000 gebied.

[www.np-drentsfriese-wold.nl](http://www.np-drentsfriese-wold.nl)



Het Drents-Friese Wold  
*natuurlijker en  
avontuurlijker!*





Wold zonder grenzen met een verrassende variatie aan bos en stuifzand....

## Stille kern biedt een unieke natuurbelering en grenzeloos genieten

### Stille kern in het Drents-Friese Wold

Eén van de doelen in het Beheer- en Inrichtingsplan van het Nationaal Park is ruimte bieden aan meer wilde natuur in het gebied. Dat houdt onder meer in:

- » dat delen van het gebied niet of nauwelijks meer beheerd worden
- » dat paden avontuurlijker worden
- » dat er in aangewezen gebieden geen borden en routes meer staan.

### Routes verplaatsen

Herziening van de structuur van gemarkeerde routes maakt het mogelijk om in een deel van het Drents-Friese Wold te komen tot een stille kern. Bij die opzet worden routes verplaatst en komen er nieuwe routes bij. Het aantal kilometers aan paden blijft in het plan gelijk of wordt zelfs uitgebreid. Samen met gebruikersgroepen, bewoners en ondernemers is nagedacht hoe invulling kan worden gegeven aan zo'n stille kern. Hoe kan de natuur zich daar handhaven en ontwikkelen? En hoe wordt het Drents-Friese Wold tegelijkertijd aantrekkelijker voor natuurgerichte recreatie?

### Plankaart

Het resultaat is een plankaart met toekomstige ruiter- en menroutes, wandelroutes, fiets- en ATB-routes. Toekomstig... want het is niet mogelijk om alle voornemens tegelijk uit te voeren. Bovendien moet er voor sommige routes nog een wettelijke natuurtoets worden



uitgevoerd. Zoals het er nu uitziet, zal de uitvoering van het plan zo'n vijf jaren duren. Uitgangspunt is dat er geen route wordt verplaatst voordat de nieuwe is gerealiseerd.

### Hoe ziet een stille kern er uit?

Zo'n stille kern is een deelgebied binnen het grotere geheel van het Nationaal park. Hier ontwikkelt zich een bosecosysteem in de meest natuurlijke vorm. Uiteindelijk is er niet of nauwelijks beheer en is de invloed van de mens beperkt. De natuurlijke ontwikkeling van planten en dieren staat voorop.

Een stille kern is belangrijk voor het voortbestaan van kwetsbare soorten en is de bron voor het herstel van de biodiversiteit. In de stille kern is een natuurbeleving voor wandelaars mogelijk die in weinig andere Nederlandse natuurgebieden op het vaste land te vinden is. Urenlang struinen met een grote kans op het zien van wilde dieren, zoals reeën, zwarte specht, boommarter en raaf. In een stille kern staan geen borden meer waardoor het betreden van dit gebied avontuurlijker is.

