

BALLOOËRVELD inrichtings- en beheerplan

Persbericht

Op donderdag 17 juni wordt in Rolde het eerste exemplaar van het boek 'Ballooërveld; inrichtings- en beheerplan' door Staatsbosbeheer aangeboden aan Henk van 't Land, voorzitter van het Overlegorgaan Nationaal beek- en esdorpenlandschap Drentsche Aa. Dit plan is in opdracht van Staatsbosbeheer gemaakt door Strootman Landschapsarchitecten uit Amsterdam. Een uitgebreid team van deskundigen heeft daarbij geadviseerd.

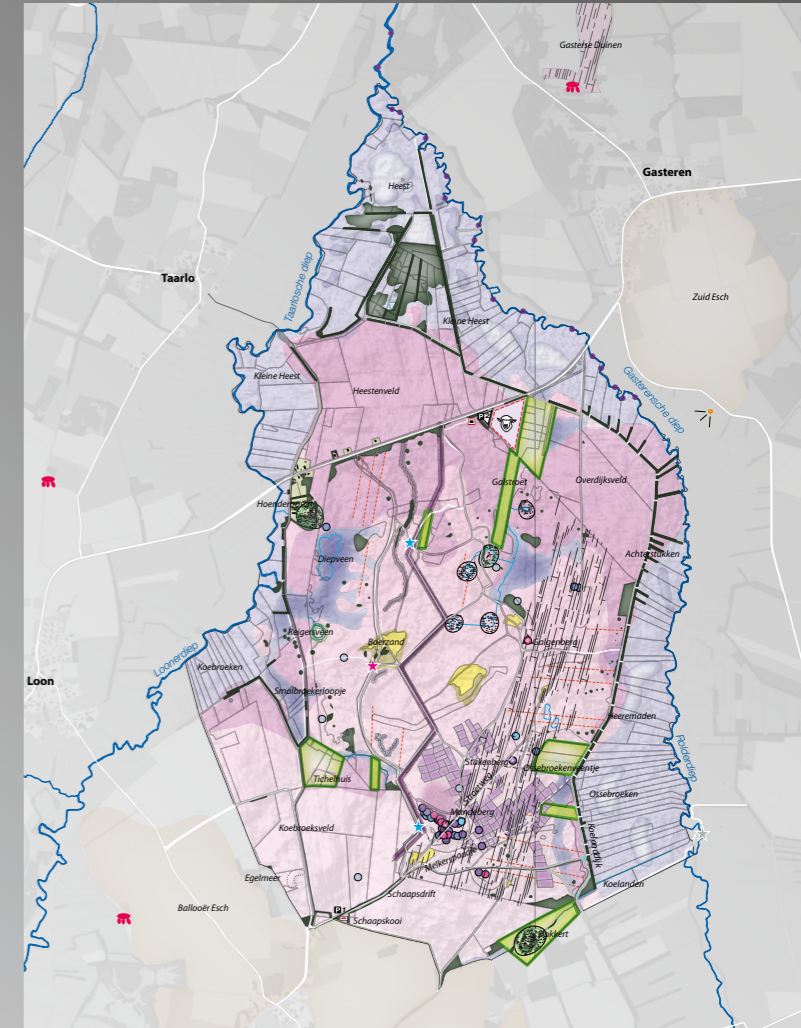
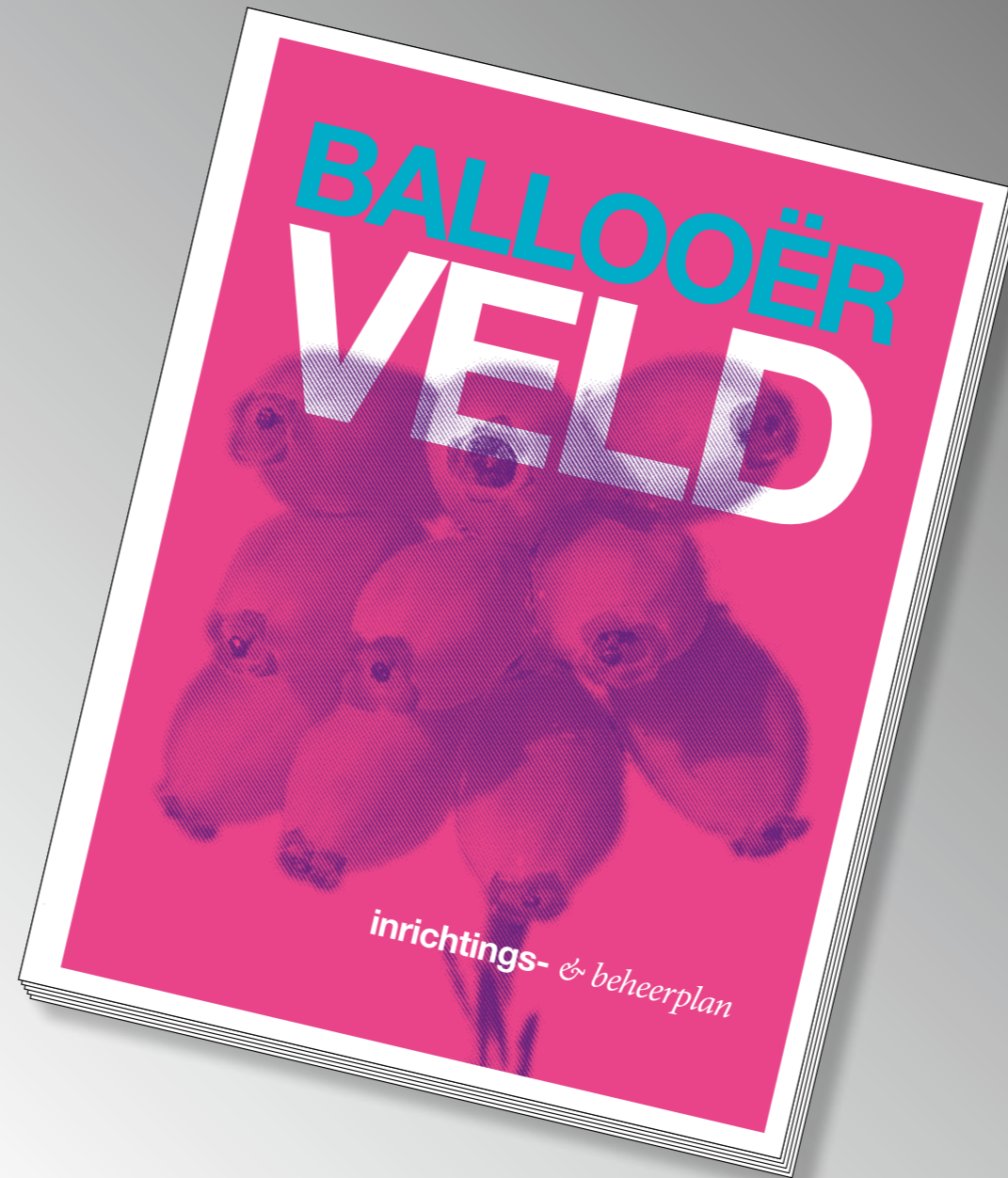
Het Ballooërveld ligt in het gevarieerde landschap van het stroomgebied van de Drentsche Aa, ten oosten van Assen. Het is onderdeel van het 'Nationaal beek- en esdorpenlandschap Drentsche Aa', een Nationaal Landschap en deels ook Nationaal Park. Het Ballooërveld is lange tijd in gebruik geweest als militair oefenterrein. Mede daardoor ligt het gebied er nog vrij ongeschonden bij. Het gebied is van grote cultuurhistorische waarde. Recentelijk is het gebied overgedragen aan Staatsbosbeheer, die behoefte had aan een visie op de inrichting en het beheer van het gebied en de samenhang tussen landschap, cultuurhistorie, aardkunde, natuur en recreatie.

De heide van het Ballooërveld is ontstaan door het steken van heideplaggen, waarmee vroeger de akkers of essen bij de dorpen vruchtbaar werden gehouden. Zo zijn er diverse grafheuvels en 'Celtic fields' of raatakkers uit de Bronstijd te vinden, maar ook karrensporen en een Galgenberg uit de Middeleeuwen, sporen van de 19e eeuwse ontginningen en een tankgracht uit de Tweede Wereldoorlog.

Het is ook een van de laatste plekken in het Drentsche Aa-gebied die herinneren aan de aan de uitgestrekte woeste gronden. De ervaring van uitgestrektheid wordt nu echter belemmerd door de grote hoeveelheid bosjes op het Ballooërveld. In het Inrichtings- en beheerplan wordt ingezet op het weer beleefbaar maken van de grote maat van het vroegere landschap, het leesbaar maken van de verschillende 'hoofdstukken' uit de geschiedenis van het landschap en het geven van adviezen voor natuurontwikkeling (adders, heideblauwtje) en recreatie.

De publicatie bevat kaarten en verbeeldingen van de toekomstige situatie, en is mede mogelijk gemaakt door een bijdrage van het Stimuleringsfonds voor Architectuur.

*Voor meer informatie kunt u contact opnemen met Strootman Landschapsarchitecten
tel. 020-4194169 / Jasper Springeling / jasper@strootman.net*



Inrichting- en beheers plan



Impressie heideveld