

Elperstroom- gebied

- 482 ha
- beekdal
- bos
- hei
- landbouw

Bijzonder beekdal

4
Elperstroomgebied - 14 mei 2013



Bijzondere planten en dieren



Grauwe klauwier



Vlozegge



Tweehuizige zegge



Zilveren maan



Vleeskleurige orchis

5

Elperstroomgebied - 14 mei 2013

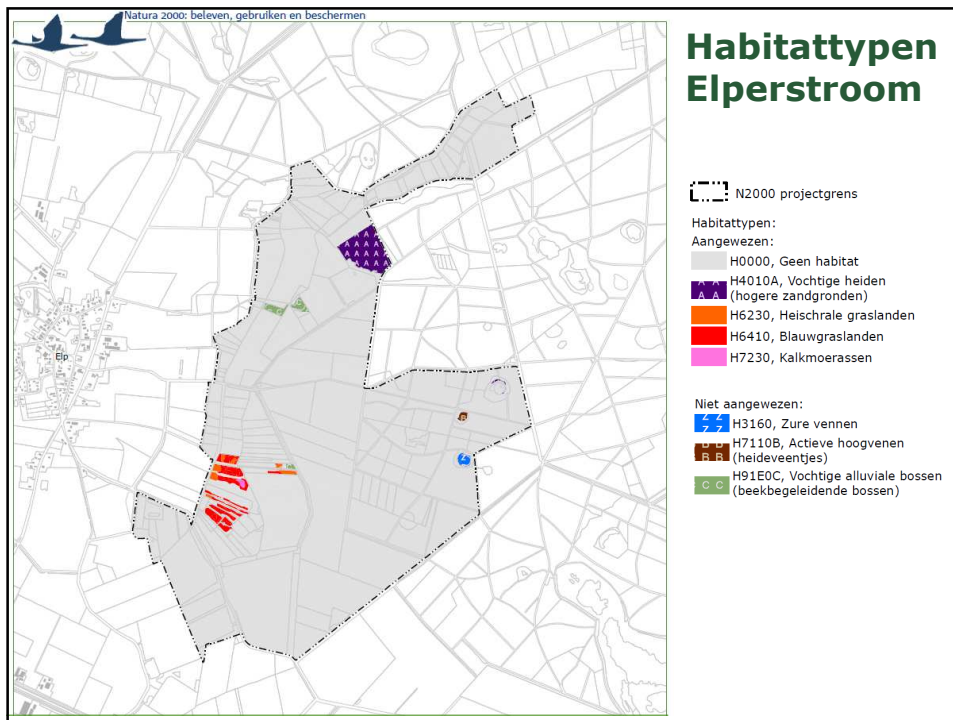


Doelen Elperstroom

Habitattypen	aanwezig	trend	Doel oppervlakte	Doel kwaliteit
Vochtige heide	5,2 ha	+	>	=
Heischraal grasland	0,9 ha	-	>	>
Blauwgrasland	4,8 ha	-	>	>
Kalkmoeras	0,1 ha	--	>	>

6

Elperstroomgebied - 14 mei 2013



Knelpunten

Algemeen

Alle doelen gebonden aan natte en voedselarme omstandigheden:

Verdroging oorzaken:

- peilen te laag
- kwelwater afgevangen
- verdamping door bos

Vermesting/verzuring oorzaken:

- te veel stikstof (water/lucht)
- te weinig buffering

Resultaat: verruiging en achteruitgang doelen



Bestaand gebruik

1. Welke activiteiten vinden plaats in het gebied?
2. Zijn er effecten op de doelen?

Activiteiten	effect
• Natuurbeheer	nee
• Bosbouw	ja
• Recreatie	nee
• Landbouw	ja
• Waterbeheer	ja



Analyse

Hydrologie → Modelonderzoek
Stikstof → PAS (Programmatische Aanpak Stikstof)

Uitkomsten analyse basis maatregelen

Hydrologie

- Doorberekening van mogelijke maatregelen (bosvorming, peilverhoging en sloten dempen)
- Effect op blauwgrasland en kalkmoeras (toename kwel)



Programmatische Aanpak Stikstof (PAS)

Methode om de Natura doelen te halen,
met behoud van economische ontwikkeling.

Hoe?

verlaging stikstofdepositie: - autonome daling (industrie, verkeer)
- generieke landbouwmaatregelen

Daling

- gedeelte voor natuur.
- gedeelte voor ontwikkelingsruimte.

Elperstroom

- gebiedsanalyse – gebiedsgerichte maatregelen

Herkomst stikstofdepositie



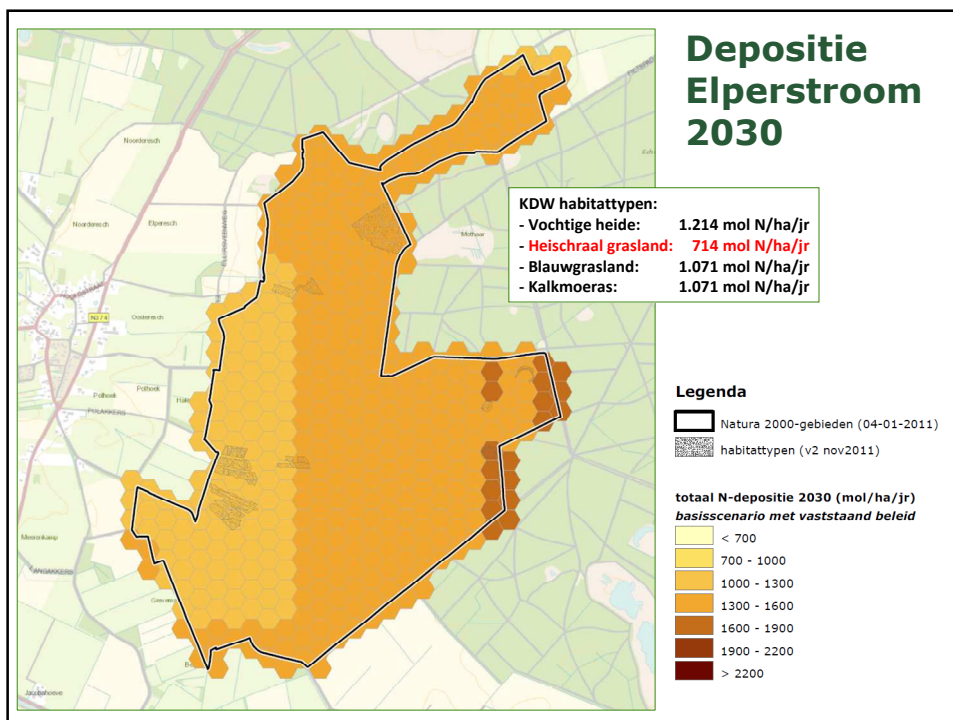
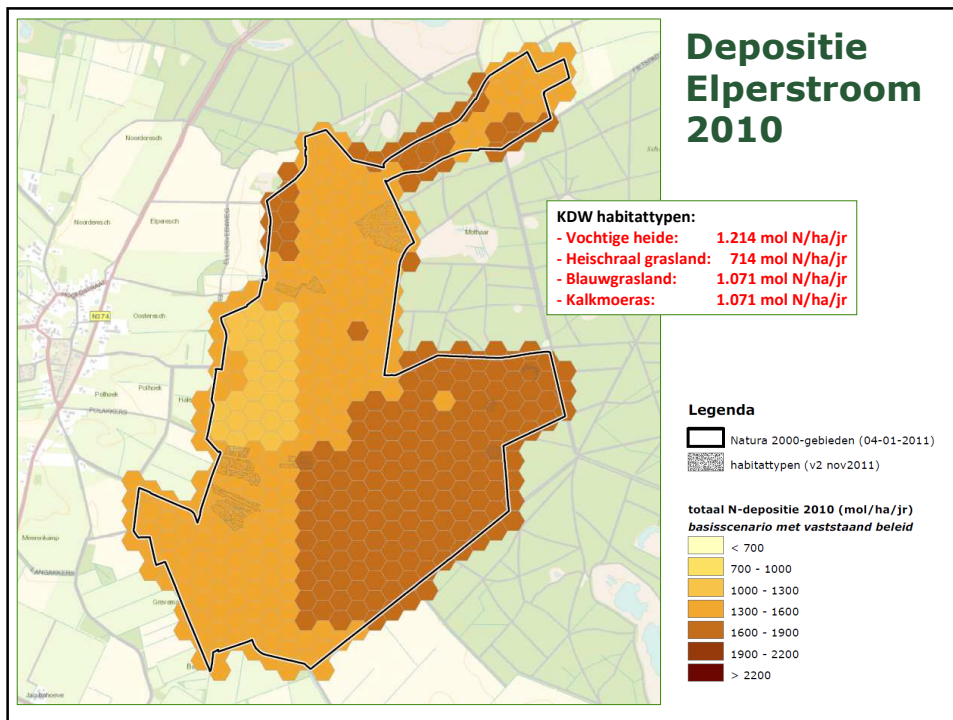
Sectoren Ontwikkelingsruimte

Relatieve bijdrage stikstofdepositie per sector in de komende jaren



Absolute stikstofdepositie per sector in 2010

Achtergrond	332	Buitenland	404
Consumenten	46	Wegverkeer	72
Industrie	4	Landbouw, Stallen	103
Mestaanwending	303	Landbouw, weiden	14
Landbouw, overig	0	Glastuinbouw	0
Binnenvaart	6	Zeescheepvaart	4
Zeescheepvaart NCP	15	Visserij	1
Recreatievaart	1	Luchtvaart	0
Railverkeer	0		





Maatregelen

Inrichting

- dempen/verondiepen sloten
- kappen bos (bos naar heide/grasland)
- omvormen bos (naaldbos naar gemengd of loofbos)
- verwijderen bouwvoor

Beheer

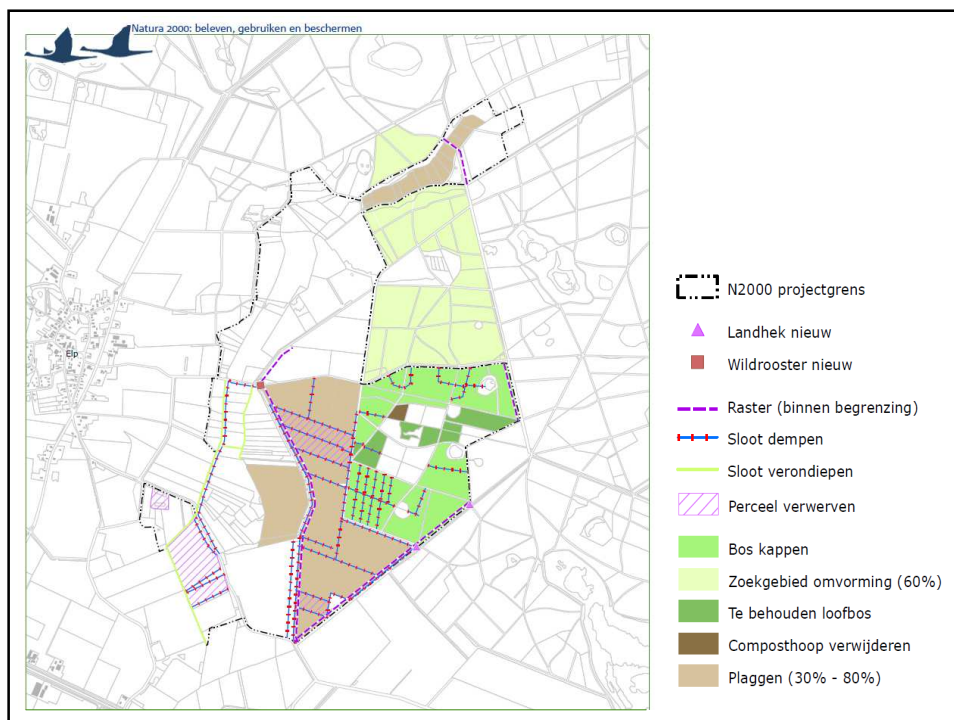
- maaien (+afvoeren)
- begrazen (plaatsen raster)
- plaggen

Onderzoek

- nader onderzoek hydrologie
- monitoring

Aankoop grond

Algemeen: reductie van stikstofuitstoot





Kader voor vergunningverlening (Nb-wet)

Bestaand gebruik

Opname van Huidige Activiteiten in het beheerplan niet meer noodzakelijk door Crisis- en Herstelwet (31 maart 2010)
Bestaande gebruik kan in huidige vorm doorgang vinden

Toekomstig gebruik

Beheerplan als Toetsingskader voor de vergunningverlening

- Informatie over de procedure
- Informatie over gevoeligheden



Sociaal economische gevolgen

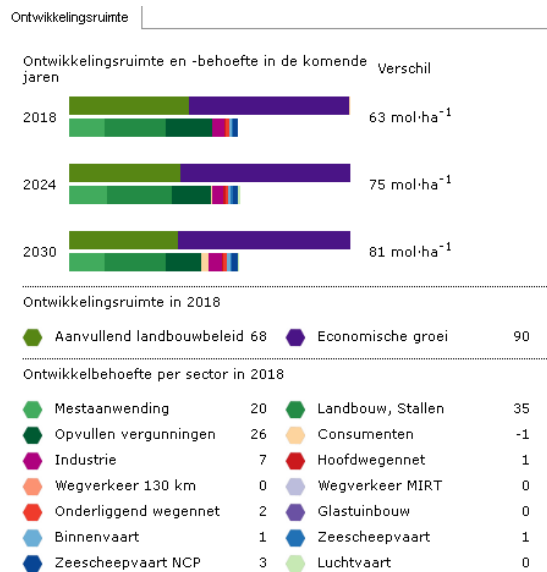
Recreatie

- kan normaal doorgaan

Landbouw

- verdwijnt (op termijn) binnen de begrenzing.
- in beheerplan geen extra maatregelen voor bedrijven in de omgeving.
- ontwikkelingsruimte aanwezig (PAS)

Ontwikkelingsruimte & -behoefte (PAS)



Conclusies

- Doelen kunnen gerealiseerd worden
- Oostelijke landbouwgebied wordt (begrasd) natuurgebied
- Sloten worden gedempt verondiept
- Peilen worden verhoogd
- Bos op oostflank wordt 'parkachtig' landschap
- Voldoende ruimte voor economische ontwikkelingen (landbouw)
- Invulling ontwikkelingsruimte door bevoegd gezag (niet in BHP)
- Recreatief gebruik kan in huidige vorm doorgaan
- Kosten ca. 1.200.000 euro exclusief verwerving grond



Vervolg

Beheerplan afronden en oplevering aan het bevoegd gezag
(Ministerie van EZ)

Daarna formele inspraak procedure (Ministerie van EZ &
Provincie Drenthe)



PAUZE





Vragen?



Dienst Landelijk Gebied
Ministerie van Economische Zaken,

EINDE

