



Nationaal Park
Drentsche Aa

Drentsche Aa duurzaam uniek en excellent

Samenvatting toekomstvisie derde BIO-plan



Nieuwe uitdagingen, nieuw plan

In Nationaal Park Drentsche Aa werken overheden, natuurbeheerders, landbouw, recreatiesector, waterbedrijf en bewoners samen om de unieke kwaliteiten van dit prachtige gebied te behouden. De leidraad daarbij is het Beheer-, Inrichting- en Ontwikkelingsplan oftewel BIO-plan. Daarin staat wat de genoemde partners gezamenlijk willen bereiken en hoe. Er is een nieuw BIO-plan opgesteld voor de periode 2021-2030. Het is het derde plan; het BIO-plan wordt elke tien jaar aangepast aan de veranderende werkelijkheid. Dit zijn de belangrijkste recente ontwikkelingen waar we mee te maken hebben, de uitdagingen waar het nieuwe plan antwoorden op probeert te geven:

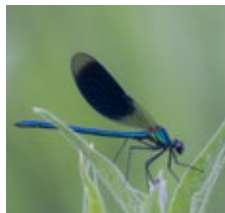
- *Klimaatadaptatie: aanpassen van inrichting en samenleving aan het veranderende klimaat. Dat betekent vooral aanpassing van het watersysteem: voorkomen van wateroverschotten én watertekorten*
- *Energietransitie*
- *Overgang naar een duurzame, natuurinclusieve kringlooplandbouw*
- *Tegengaan van het verlies aan biodiversiteit*
- *Streven naar een kwaliteitssprong voor de Nationale Parken ('Nationale Parken Nieuwe Stijl') met een belangrijke rol voor duurzaam toerisme in nauwe samenhang met communicatie en educatie*



Visie: Drentsche Aa in 2030

In het hoofdstuk 'Stip op de horizon' wordt beschreven waar we als Nationaal Park Drentsche Aa willen staan in 2030, met een doorkijk naar 2050. De ambitie is samengevat in de woorden 'Drentsche Aa duurzaam uniek en excellent'. Per thema is die ambitie uitgewerkt. Met daarbij de kanttekening dat alle thema's met elkaar zijn verbonden; immers, de samenhang van bodem, water, natuur en landgebruik is nergens zo compleet als juist in dit gebied.





Landschap: versterkte kwaliteit

Het unieke landschap – het meest complete in zijn soort, dat van een laaglandbeek – is hier ‘de maat der dingen’. Alle thema’s komen hier samen. In 2030 is de kwaliteit van dit ‘vijfsterrenlandschap’ verder versterkt. Het contrast tussen de kleinschalige beekdalen en de grote open ruimtes is daarbij sterker benadrukt. De inrichting is overal zodanig dat bewoners en bezoekers ten volle beseffen dat ze in een uitzonderlijk landschap zijn.

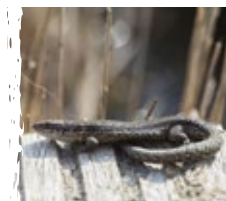
Water: robuust, klimaatbestendig systeem met voldoende drinkwater

In 2050 is het watersysteem van de Drentsche Aa robuust en klimaatbestendig, met ruim voldoende en schoon water voor natuur en drinkwater. In 2030 zijn we daarmee al een flink eind op weg. Met uiteraard een belangrijke taak voor het waterschap.

Natuur: robuuste natuur in het Natuurnetwerk Nederland en grotere biodiversiteit in het hele Nationaal Park

Zowel in de natuurgebieden als daarbuiten benutten we de mogelijkheden om de biodiversiteit te versterken. De natuur-





gebieden zijn afgerond en ingericht; ze zijn via ecologische zones met elkaar verbonden en vormen zo een robuuste eenheid. In het cultuurlandschap levert natuurinclusieve landbouw een belangrijke bijdrage. Grondgebruikers en bewoners voelen zich mede-eigenaar van, en dus medeverantwoordelijk voor, de kwetsbare natuur. Slimme zonering zorgt voor stille gebiedsdelen waar dieren in alle rust kunnen leven.

Landbouw: duurzame producent van voedsel én biodiversiteit en drager van het landschap

De landbouw is als duurzame voedselproducent economisch belangrijk voor het gebied, draagt als belangrijke grondgebruiker en landschapsbeheerder bij aan de identiteit van het gebied en bevordert de biodiversiteit. Duurzame inkomenszekerheid is daarvoor een voorwaarde. Die wordt bereikt via de markt (Drentsche Aa-merk) en optimale inzet van beschikbare overheidsmiddelen. Door intensieve samenwerking tussen de partners wordt ingezet op een verdere verduurzaming. Hiervoor zijn de boeren in het Drentsche Aa-gebied onze natuurlijke bondgenoten en samen met hen zijn met behulp van één gebiedsgerichte aanpak concrete doelen vastgelegd en tot uitvoering gebracht.



Wonen en leefbaarheid: vitale dorpen, betrokken bewoners, gezamenlijke inzet

De bewoners voelen zich verbonden met het gebied en zijn er trots op. Ze zetten zich in voor het beheer van het landschap, hun leefomgeving. Om de dorpen vitaal te houden is er een beperkte groei van de woningvoorraad, binnen strenge en zorgvuldig bewaakte landschappelijke kaders.

Energie: energieneutraal zonder ruimtelijke ingrepen

Het Drentsche Aa-gebied draagt naar vermogen bij aan een duurzame energievoorziening, niet via windmolen- of zonneparken, maar via kleinschalige initiatieven vanuit de lokale gemeenschap, die passen in het landschap. De bebouwing is energieneutraal.

Duurzaam toerisme: economisch vitaal, ecologisch houdbaar en sociaal aanvaardbaar

Nationaal Park Drentsche Aa is een geliefde bestemming van topkwaliteit. Het trekt bezoekers die bewust kiezen voor de unieke kwaliteiten van het gebied. De recreatieve voorzieningen passen daarbij: optimale informatie en routestruc-





turen; karaktervol en onderscheidend aanbod aan horeca en accommodatie. Het toerisme versterkt de lokale economie, draagt bij aan de kwaliteit van de leefomgeving en is van waarde voor de bewoners.

Communicatie en educatie: iedereen betrokken

De Nationaal Park communicatie en educatie verlopen via heldere lijnen, gecoördineerd door de Nationaal Park organisatie. Ze wekken interesse voor het gebied, bevorderen kennis ervan en vergroten zo de betrokkenheid van bewoners en bezoekers van alle leeftijden. Niemand kan meer om het 'merk Drentsche Aa' heen. Alle gebiedpartners vertellen hetzelfde verhaal en dragen trots op het gebied uit.



Hoe gaan we dat doen?

We gaan verder op de huidige weg: intensieve samenwerking van alle gebiedspartners; blijven investeren in kwaliteit; verder werken aan het realiseren van een klimaatrobuust water- en natuursysteem. Behoud van de landschappelijke identiteit van het gebied is leidend bij alle ruimtelijke ingrepen. De Landschapsvisie Drentsche Aa geeft daarvoor de uitgangspunten.

De grote opgaven voor de realisatie van het Natuurnetwerk Nederland en de Natura2000-doelen worden - in opdracht van de provincie Drenthe - vanuit het Programma Natuurlijk Platteland Drenthe uitgevoerd door Prolander onder regie van de Adviescommissie Drentsche Aa.

Als Nationaal Park Drentsche Aa geven we extra aandacht aan:

- *inzetten op de transitie naar een natuurinclusieve landbouw*
- *overgangsgebieden tussen landbouw en natuur*
- *betrokkenheid bij en trots op het Nationaal Park Drentsche Aa van bewoners versterken en hen nog meer en beter betrekken bij het beheer van het landschap*
- *het belang van Nationaal Park Drentsche Aa inbrengen bij ruimtelijke ontwikkelingen*
- *recreatieve kwaliteit verbeteren, positionering van het gebied: versterken van 'het merk Drentsche Aa', alles volgens de lijnen van de Merkgids Drentsche Aa en het Bezoekersmanagementplan*
- *nog betere zonering, meer handhaving en toezicht en beter monitoren van bezoekersstromen, om ongewenste effecten van recreatie te voorkomen*
- *energietransitie passend bij het landschap en met lokaal draagvlak*

Zie voor een uitgebreid overzicht van activiteiten en projecten het meerjarenactieprogramma (hoofdstuk 7)



**Nationaal Park
Drentsche Aa**